

Cornisas de iluminación indirecta de campo AXIOM®

rectas



CONTENER LIMPIAR PROTEGER



▲ Cornisas de iluminación indirecta de campo Axiom®

Axiom® Indirect Field Light Coves se instalan un 90% más rápido con solo el 10% de mano de obra de las cornisas de iluminación tradicionales.

ATRIBUTOS CLAVE DE SELECCIÓN

- Las cornisas Axiom® de iluminación indirecta de campo ofrecen un desempeño de iluminación predecible y una integración perfecta con todos los sistemas de suspensión Armstrong
- Las cornisas para iluminación directa Axiom son parte de la cartera Sustain™ y cumplen con los estándares de sustentabilidad más estrictos de la actualidad
- El ajuste de la pata vertical del panel de yeso permite las modificaciones en el campo
- CleanAssure™ familia de productos – incluye plafones y paneles desinfectables, sistemas de suspensión, y bordes
- Diseñado con un canal con ranuras para una perfecta integración con iluminación de Axis Cove Perfekt™ y Vode® ZipWave™. Ofrecemos soluciones predecibles de iluminación no direccional.
- Esquinas prefabricadas.
- Capacidad de cortar a la longitud deseada en el campo
- Garantía limitada de 10 años; garantía del sistema de 30 años

APLICACIONES TÍPICAS

- Oficinas
- Corredores
- Sanitarios
- Atención médica
- Vestíbulos
- Salas de reuniones
- Comercios
- Modernizaciones

LUMINARIAS

Compatibles con:

Axis Lighting y Vode® Lighting



COLOR



SELECCIÓN VISUAL

Recto: Especifique el número de artículo de la cornisa de iluminación de campo

Ejemplo: AXIFLCKE – Ejemplo: AXIFLCKE – Cornisa de iluminación indirecta de campo Axiom®, montaje de plafón a plafón con detalle Knife Edge® para ACT

Tipo de cornisa de iluminación ♦	Montaje	Detalle del borde
AXIFL	-- CC – Plafón a plafón CW – Plafón a pared	-- 4 – 4" Classic KE – Knife Edge ACT KD – Knife Edge Drywall VE – 4" Classic Vector

♦ Las cornisas de iluminación tienen una longitud de 10'

Curvas: Especifique el número de artículo curvado de Field Light Cove (NOTA – solo use esta sección si necesita curvas en su proyecto)

Ejemplo: AXIFL4CUR – Indirect Field Light Cove, 4" Classic Light Cove Curved)

Tipo de Cornisas de iluminación ♦	Detalle del borde	Opciones
AXIFL __	-- 4 – 4" Classic	-- CUR – Curvo

RADIO DE CURVO MÍNIMO PARA CORNISA DE LUZ INDIRECTA
Interior: 60" mínimo
Exterior: 60" mínimo

♦ Las curvas de la cornisa son de 12" de largo y 12" de ancho

Esquinas: Especifique el número de artículo de esquina para la cornisa de iluminación de campo

(NOTA: solo use esta sección si necesita esquinas en su proyecto)

Ejemplo: AXIFLWKDOC – Cornisa de iluminación indirecta de campo Axiom®, montaje de plafón a muro con Knife Edge para detalle del borde de panel de yeso, esquina externa

Tipo de cornisa de iluminación ♦	Montaje	Detalle del borde	Opciones
AXIFL	-- CC – Plafón a plafón CW – Plafón a pared	-- 4 – 4" Classic KE – Knife Edge ACT KD – Knife Edge Drywall VE – 4" Classic Vector	-- IC – Esquina interna OC – Esquina externa

♦ Las cornisas de iluminación tienen una longitud de 10'

Cornisas de iluminación indirecta de campo AXIOM® rectas

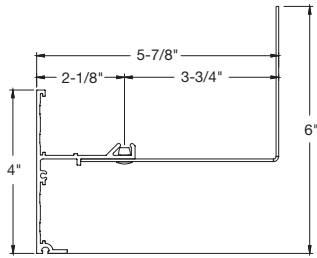


LEED WELL | LBC

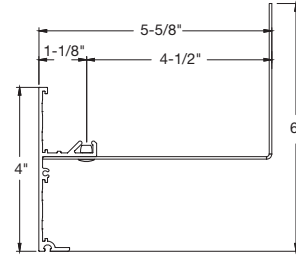
50% CONTENIDO ALUMINIO RECICLADO

- gestión de energía
- gestión de agua y construcción
- materiales regionales
- ALUMINIO RECICLADO
- construcción
- diseño flexible
- EPD
- responsabilidad extendida del productor
- materiales de origen biológico
- contenido reciclado
- compra de materiales primas
- material ingrediente mejorado
- materiales de bajas emisiones
- calidad de iluminación
- acústica

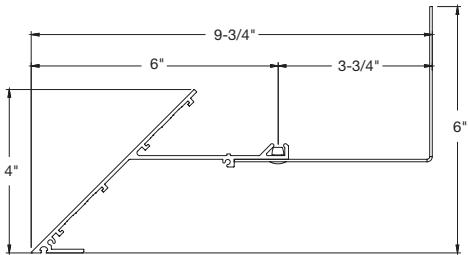
DETALLES DE BORDE



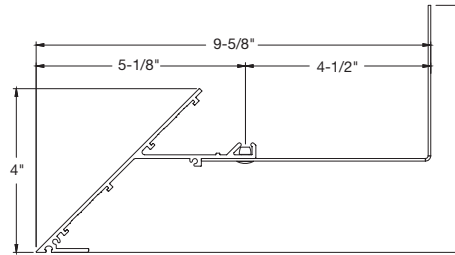
Plafón a plafón
Classic



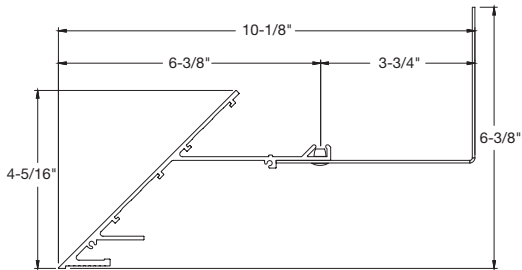
Plafón a pared
Classic



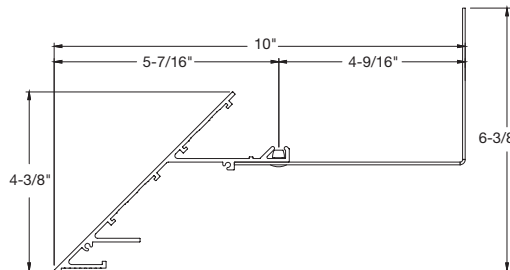
Plafón a plafón
Knife Edge®



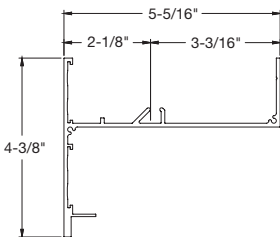
Plafón a pared
Knife Edge®



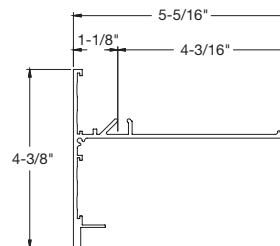
Plafón a plafón
Drywall Knife Edge®



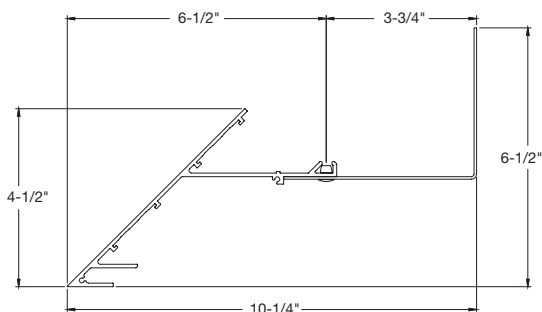
Plafón a pared
Drywall Knife Edge®



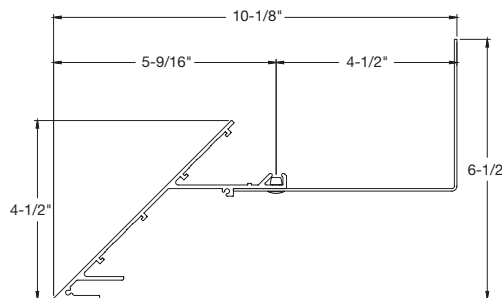
4" Classic Vector
Plafón a plafón
para instalaciones de
plafones Vector®



4" Classic Vector
Plafón a pared
para instalaciones de
plafones Vector®



Knife Edge® –
Plafón a plafón



Knife Edge® –
Plafón a pared

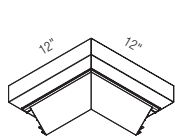


Cornisas de iluminación indirecta de campo AXIOM® rectas

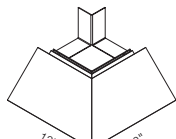


- ✓ gestión de energía
- ✓ gestión de agua
- ✓ materiales regionales
- ✓ construcción
- ✓ diseño
- ✓ aluminio
- EPD
- reciclables/ responsabilidad extendida del productor
- materiales de origen biológico
- contenido reciclado
- ✓ compra de materiales primas
- material ingrediente aprobado
- materiales de bajas emisiones
- ✓ calidad de iluminación
- ✓ acústica

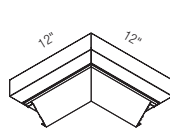
ESQUINAS PARA PERFILES KNIFE EDGE®



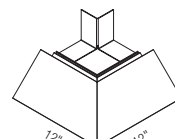
Plafón a plafón
Esquina interna
de panel de yeso



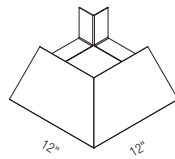
Plafón a plafón
Esquina externa
de panel de yeso



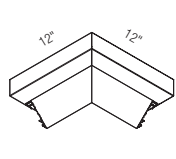
Plafón a plafón
Esquina interna acústica



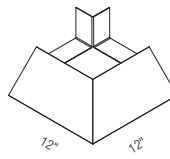
Plafón a plafón
Esquina externa acústica



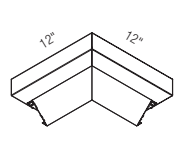
Plafón a pared
Esquina interna
de panel de yeso



Plafón a pared
Esquina externa
de panel de yeso

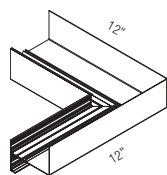


Plafón a pared
Esquina interna acústica

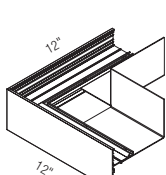


Plafón a pared
Esquina externa acústica

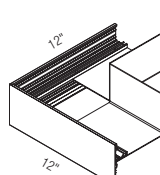
ESQUINAS PARA PERFILES CLASSIC



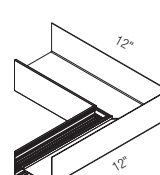
Esquina interna
de plafón a plafón
Classic



Esquina interna
de plafón a pared
Classic



Esquina externa
de plafón a plafón
Classic



Esquina externa
de plafón a pared
Classic

ACCESORIOS

Nº. de artículo	Descripción
AXCCLT45	Giro de conexión en Te a 45° Para usar con cornisas Knife Edge
AXBTSTR	Borde para panel de yeso inferior Axiom Solo para usar con cornisas Classic Edge de 4"
AXTBC	Clip de conexión en Te Solo para usar con cornisas Classic Edge de 4"
AX4SPLICE	Placa de empalme Axiom

Nº. de artículo	Descripción
151220E	Moldura en ángulo estriado de 12° 1-1/2"
DW90C	Clip de ángulo de 90° para panel de yeso
7857	Moldura en ángulo inverso



BORDES Y TRANSICIONES – Estándar

Cornisas de iluminación indirecta de campo AXIOM® rectas



gestión de energía	gestión de agua y construcción	materiales regionales	ALUMINIO reciclado	diseno flexible	EPD	resistencia/responsabilidad extendida del productor	materiales de origen biologico	contenido reciclado	compra de materiales primas	material ingrediente mejorado	materiales de bajas emisiones	calidad de iluminación	acústica
--------------------	--------------------------------	-----------------------	--------------------	-----------------	-----	---	--------------------------------	---------------------	-----------------------------	-------------------------------	-------------------------------	------------------------	----------

LUMINARIAS COMPATIBLES

Las soluciones de iluminación y difusores están disponibles a través de empresas asociadas



Estética destacada

- Sin sombras. Sin puntos brillantes. Sin cambios de colores.

Especificación sencilla

- Luminaria no direccional. Sin necesidad de detalles complejos. Menor coordinación con los técnicos.

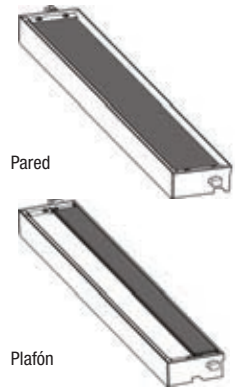
Desempeño inigualable

- Dos veces mayor eficacia que otros productos de cornisas con LED.

- Amplia distribución usando la tecnología SurroundLite™.

Instalación y mantenimiento sin problemas

- Montaje acuciado a prueba de errores. Hasta un 90% menos de mano de obra.



Para obtener detalles de iluminación compatibles, visite axislighting.com



ZipWave™ LED 707

Desempeño excepcional

- Salida baja, estándar y alta disponible
- Salida alta de más de 1200 lm/pies
- Opciones personalizables de salida y vatios

Instalación sencilla

- Instalación a presión, sin herramientas, con conexiones listas para enchufar
- Tendido de 100 pies o más desde un suministro de alimentación de 120 V
- Longitudes de secciones en incrementos exactos de 1 pie (305 mm)



Para obtener detalles de iluminación compatibles, visite vode.com/zipwave-led-707

PROPIEDADES FÍSICAS

Material

Aleación de aluminio 3003 de calidad comercial

Acabado de la superficie

Acabado de pintura de poliéster aplicada en fábrica y horneada

Limpieza y Desinfección

Información para la limpieza y desinfección de acuerdo con las recomendaciones de los CDC es disponible en armstrongceilings.com/cleaning

Garantía

Garantía limitada de 10 años; garantía del sistema de 30 años.

Perfil

Varias opciones con cornisas de iluminación de plafón a muro y de plafón a plafón en una amplia variedad de tamaños con borde horizontal de 3/4".

Interfaz de Te secundaria/Te principal

Montaje empotrado

Detalle de la punta

Empalme con tornillos