

CASTWORKS™

Yeso reforzado con fibra de vidrio (GRG/GFRG)
formas arquitectónicas



Plafones y paneles personalizados CastWorks GRG con cornisas de iluminación integradas



más capacidades
para hacer más
Ver más fotos en:
armstrongceilings.com/photogallery

CastWorks™ GRG (yeso reforzado con fibra de vidrio) es una aplicación interior ideal para curvas compuestas y diseños dimensionales únicos.

ATRIBUTOS CLAVE DE SELECCIÓN

- Moldeado en cualquier forma o curva compuesta
- Reproduzca el aspecto de los materiales naturales a menor costo
- Pesa sólo 2-3 libras por pie cuadrado
- Fácil de instalar
- Bajo mantenimiento
- La densidad puede aumentarse para adaptarse a las necesidades acústicas
- Perforaciones disponibles - instalar con plafones acústicos para absorción acústica

- Fraguado rápido; puede reducir los plazos de construcción
- Duradero
- Uso interior
- Requiere encintado y acabado en el sitio de trabajo

APLICACIONES TÍPICAS

- Plafones y paneles
- Cubiertas de columna
- Cúpulas
- Cornisas de iluminación
- Plafones de acceso
- Cofres
- Molduras
- Restauración histórica

COLORES



Grado de pintura (sin terminar para pintar en el sitio de trabajo)



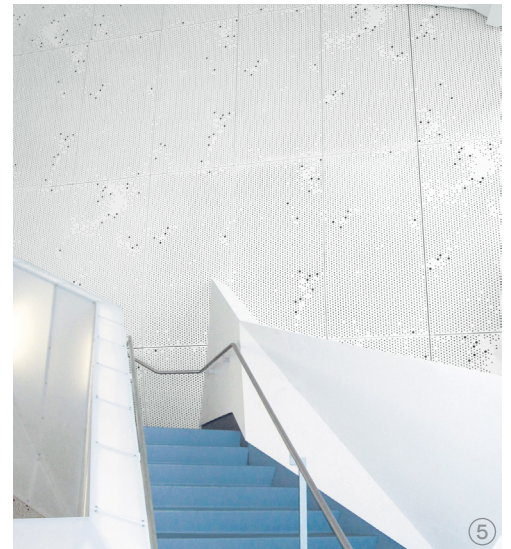
Colores personalizados disponibles

CASTWORKS™

Yeso reforzado con fibra de vidrio (GRG/GFRG)
formas arquitectónicas

LEED®
WELL | LBC

- gestión de energía
- gestión de desechos de construcción
- materiales regionales
- diseño flexible
- EPD
- reciclable/ ampliado
- productor resp.
- materiales de origen biológico
- contenido reciclado
- compra de materiales primas
- informe de ingredientes materiales
- materiales de bajas emisiones
- calidad de iluminación
- acústica



1. Plafones CastWorks™ Metaphors
2. Cubiertas de columna CastWorks
3. Plafones de acceso CastWorks
4. Plafones CastWorks
5. Paredes perforadas CastWorks
6. Paneles para pared CastWorks
7. Cúpulas y molduras CastWorks
8. Plafones CastWorks

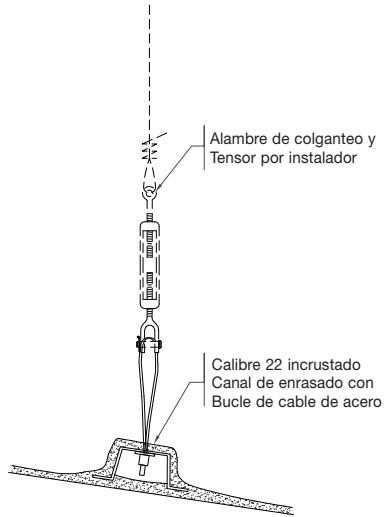
CASTWORKS™

Yeso reforzado con fibra de vidrio (GRG/GFRG)
formas arquitectónicas

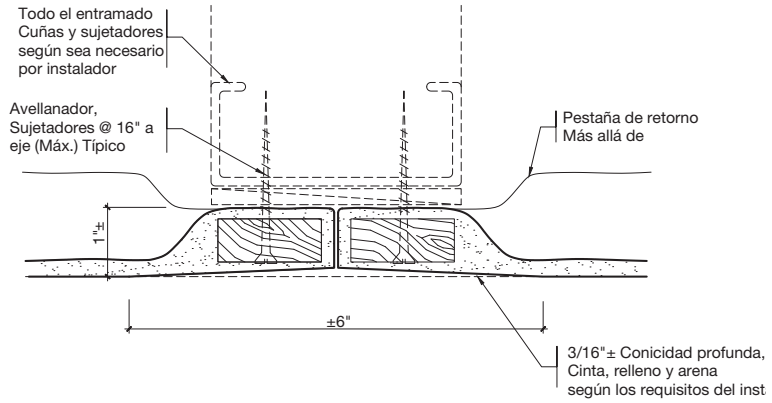
LEED® WELL™ LBC

- gestión de energía
- gestión de desechos de construcción
- materiales regionales
- diseño flexible
- EPD
- reciclable/ reutilizable/ productor resp.
- materiales de origen biológico
- contenido reciclado
- compra de materiales primas
- informe de ingredientes materiales
- materiales de bajas emisiones
- calidad de iluminación
- acústica

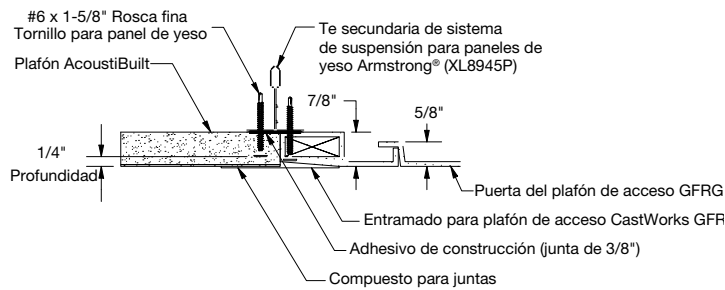
DIBUJOS DE DETALLE



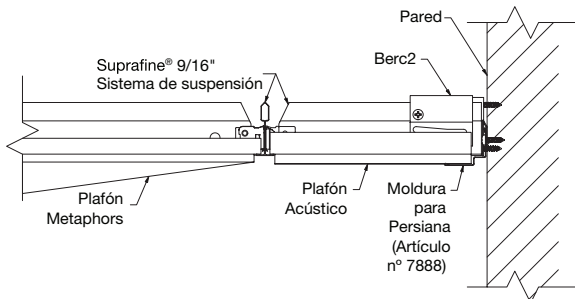
Detalle del colgante GRG



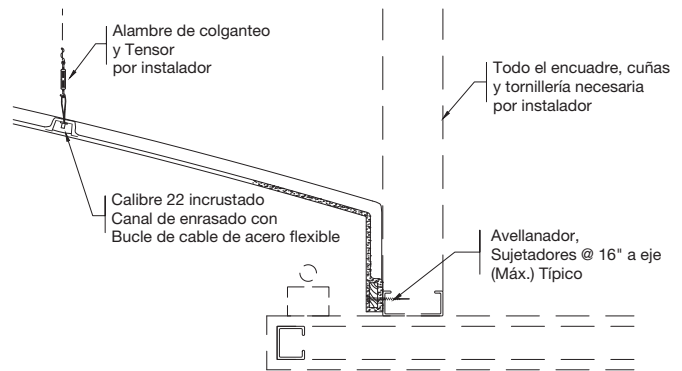
Detalle de la junta de cinta GRG



Plafón AcoustiBuilt® con plafón de acceso CastWorks™



Plafón CastWorks Metaphors® con borde de plafón acústico



Detalle del borde de la cúpula GRG

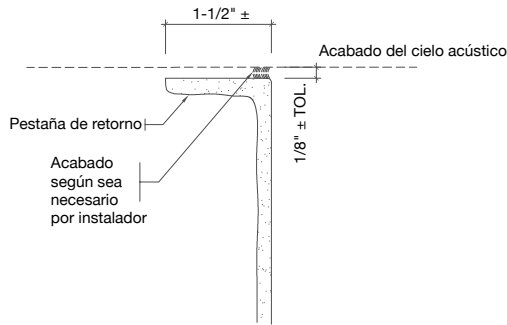
CASTWORKS™

Yeso reforzado con fibra de vidrio (GRG/GFRG)
formas arquitectónicas

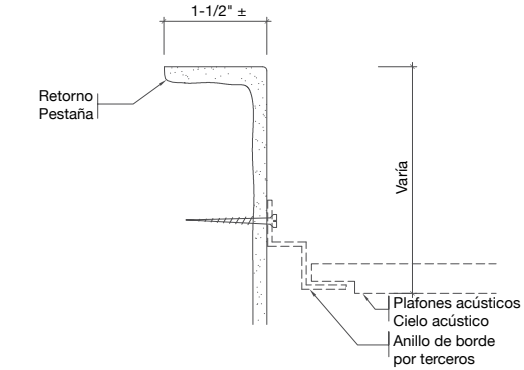
LEED® WELL™ LBC

- gestión de energía
- gestión de desechos de construcción
- materiales regionales
- diseño flexible
- EPD
- reciclable/ ampliado
- Productor resp.
- materiales de origen biológico
- contenido reciclado
- compra de materiales primas
- informe de ingredientes materiales
- materiales de bajas emisiones
- calidad de iluminación
- acústica

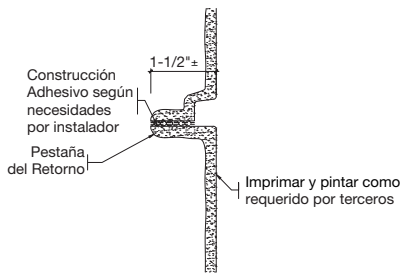
DIBUJOS DE DETALLE (continuado)



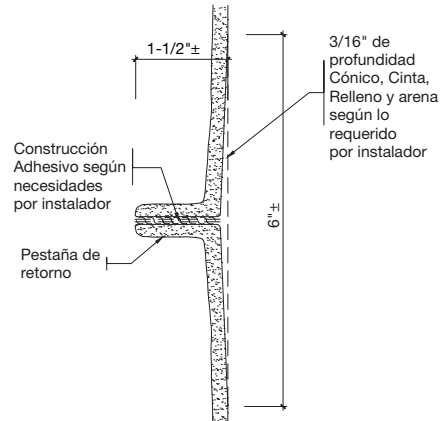
GRG Sección de columna en cielo raso de paneles de yeso



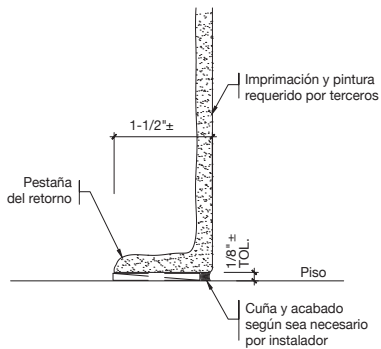
GRG Sección de columna en el cielo acústico de plafones acústicos



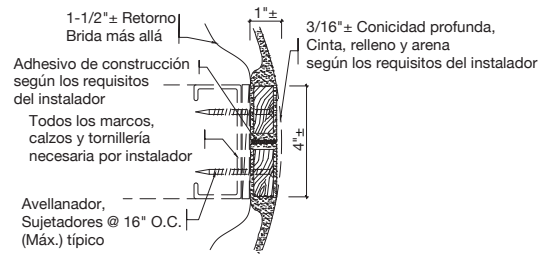
GRG Ranura de columna en la junta de apilamiento



GRG Junta de apilamiento de columnas



Sección de columna GRG en el suelo



Detalle de la junta de cinta de la columna GRG

PROPIEDADES FÍSICAS

Material

El yeso reforzado con fibra de vidrio (GRG/GFRG) es un compuesto formado por cemento de yeso y agua, reforzado con fibras de vidrio.

Acabado de la superficie

Estándar sin acabado, grado de pintura. Puede recubrirse para conseguir cualquier color y textura deseados.

Comportamiento ante el fuego

Clase A según ASTM E84.

Consideraciones sobre la instalación

Instalar CastWorks™ GRG como se indica en los planos de taller aprobados, otras recomendaciones y los requisitos del contrato. Cumpla la norma ASTM C1467 para la instalación de GRG.

Tenga cuidado y utilice protección adecuada para manos, ojos y mascarilla contra el polvo cuando manipule CastWorks GRG. Consulte las instrucciones de instalación para obtener todos los detalles.

Consideraciones sobre la aplicación

Además de utilizarse con fines decorativos, CastWorks GRG puede utilizarse con fines luminicos y acústicos. Su grosor estándar es de 3/16", pero puede personalizarse a 1/2" o 3/4" para conseguir la reverberación deseada.

Asistencia de diseño

Para asistencia en el diseño personalizado, póngase en contacto con ProjectWorks® O visite armstrongceilings.com/projectworks (Seleccione: Español)

Garantía

Un (1) año de garantía limitada. Más información en armstrongceilings.com/warranty (Seleccione: Español)

Peso 2-3 LBS/PIE2 (puede variar dependiendo del diseño de la pieza)