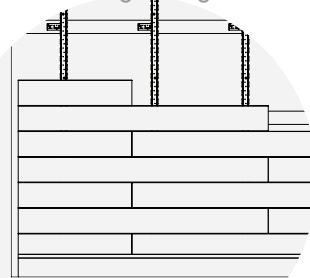


METALWORKS™ Linear – Synchro®

Tablones estándar



Dibujos CAD/Revit®
armstrongceilings.com



más capacidades
para hacer más




Tablones MetalWorks™ Linear - Synchro® de 6" en Tech Black

Ver más fotos en:
armstrongceilings.com/photogallery

Los duraderos tablones metálicos para pared se instalan tanto en orientación horizontal como vertical para ofrecer flexibilidad de diseño y contribuyen a crear espacios saludables para interiores

ATRIBUTOS CLAVE DE SELECCIÓN

-  Instale tablones Linear - Synchro® de 4", 6" y 9" de ancho en aplicaciones de pared interior horizontal o verticalmente sin necesidad de clips o soportes adicionales
- Consiga una alta absorción acústica para aumentar el rendimiento acústico con tablones microperforados - 0.70 NRC
- Los tablones encajan fácilmente en los ganchos superiores del nuevo soporte 2 de la Te principal (artículo 7277MF)
- Familia de productos CleanAssure™ : incluye tablones, sistemas de suspensión y bordes desinfectables
- Los tablones para pared Linear - Synchro están disponibles en 4 acabados metálicos estándar y 17 opciones de acabado con aspecto de madera Effects™
- Suave visual monolítica con tablones metálicos duraderos: perfectos para zonas de mucho tránsito



*¡También disponible
para cielos acústicos!*

TechLine 877 276-7876

armstrongceilings.com/metalwalls (Seleccione: Español)

Armstrong®
World Industries

METALWORKS™ Linear – Synchro®

Tablones estándar

LEED® WELL™ LBC

58% CONTENIDO RECICLADO

Para la contribución LEED, póngase en contacto con TechLine

- gestión de energía
- gestión de desechos de construcción
- materiales regionales
- diseño flexible
- EPD
- reciclable/ampliado productor resp.
- materiales de origen biológico
- contenido reciclado
- compra de materiales primas
- informe de ingredientes materiales
- materiales de bajas emisiones
- calidad de iluminación
- acústica

SÓLO WHITE CON PLAFÓN DE RELLENO

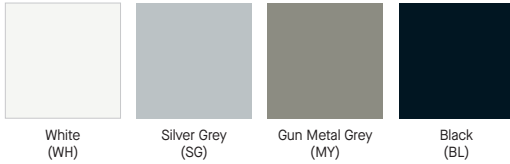


Tablones MetalWorks™ Linear - Synchro® de 4", 6", 9" en Effects™ Macadamia

COLORES Y ACABADOS ESTÁNDAR

Debido a limitaciones de impresión, el tono puede variar respecto al producto real.

MetalWorks™ (Sólo para interiores)



Effects™ Classic

Sublimación de tinta



Effects™ Bold

Sublimación de tinta



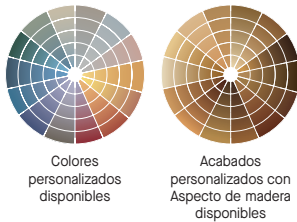
Effects™ Subtle

Sublimación de tinta



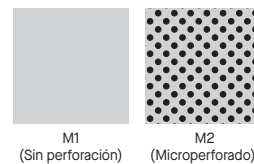
COLORES Y ACABADOS PERSONALIZADOS

Debido a limitaciones de impresión, el tono puede variar respecto al producto real.



OPCIONES DE PERFORACIÓN

(escala 1:2)



METALWORKS™ Linear – Synchro®

Tablones estándar

LEED WELL LBC

58% CONTENIDO RECICLADO

Para la contribución LEED, póngase en contacto con TechLine

- gestión de energía
- gestión de desechos de construcción
- materiales regionales
- diseño flexible
- EPD
- reciclable/ productor resp.
- materiales de origen biológico
- contenido reciclado
- compra de materiales primas
- informe de ingredientes materiales
- materiales de bajas emisiones
- calidad de iluminación
- acústica

SÓLO WHITE CON PLAFÓN DE RELLENO

SELECCIÓN VISUAL

N° de artículo. ♦	Descripción	Dimensiones nominales Ancho x Largo x Fondo (Pulgadas)	Tamaños personalizados Disponible en	Anchura del módulo (pulgadas)
8223W04	Tablón de 4"	4 × 96 × 1"		4.50"
8223W06	Tablón de 6"	6 × 96 × 1"		6.75"
8223W09	Tablón de 9"	9 × 96 × 1"		9.00"

RENDIMIENTO

Los puntos representan un alto nivel de rendimiento.

Resistencia al fuego	Reflectancia luminica	CleanAssure™ Tablones desinfectables			DURABILIDAD					Acústica
		Con niebla	Con atomizador	Con paño	Lavado	Restregado	Impacto	Raspaduras	Suciedad	
Clase A	0.83	*	*	*	*	*	*	*	*	0.70
Clase A	0.83	*	*	*	*	*	*	*	*	0.70
Clase A	0.83	*	*	*	*	*	*	*	*	0.70

♦ Al especificar o realizar el pedido, incluya el sufijo de perforación de 2 letras y el sufijo de color de 2 ó 4 letras que corresponda (por ejemplo, 8223W04 M 1 F X C H, 8223W09 M 2 S G).

ACCESORIOS

N° de artículo . ♦	Descripción	Selección de acabados - Interior	Piezas/caja
8161	Resorte de presión	-	50
8233W04M1	Tapa de extremo de 4"	WH, SG, MY, BL y todos los acabados Effects™ Wood Looks	10
8233W06M1	Tapa de extremo de 6"	WH, SG, MY, BL, y todos los Effects Wood Looks	10
8233W09M1	Tapa de extremo de 9"	WH, SG, MY, BL, y todos los Effects Wood Looks	10
8243W02	Placa de empalme de 2"	-	10
8243W04	Placa de empalme de 4"	-	10
8243W06	Placa de empalme de 6"	-	10
7113	Sujeción del separador	-	40
QSUTC	Clip de fijación rígido	-	150
7237S3	Soporte para tablón cortado Synchro	-	25
BERC2	Clip BERC2	BL	200
XTACAG	Clip XTAC	BL	200
GCWA	Clip GCWA	BL	250

♦ Al especificar o realizar un pedido, incluya el sufijo de color de 2 ó 4 letras correspondiente (por ejemplo, 8233W04M1 S G, 8233W04M1 F X C H).



PARTICIONES Y PAREDES

METALWORKS™ Linear – Synchro®

Tablones estándar

LEED® WELL™ LBC

58%

CONTENIDO RECICLADO

Para la contribución LEED, póngase en contacto con TechLine

gestión de energía

gestión de desechos de construcción

materiales regionales

diseño flexible

EPD

reciclable/ampliado productor resp.

materiales de origen biológico

contenido reciclado

compra de materiales primas

informe de ingredientes materiales

materiales de bajas emisiones

calidad de iluminación

eficiencia

✓

✓

✓

✓

✓

✓

✓

✓

✓

✓

✓

✓

✓

▲ SÓLO WHITE

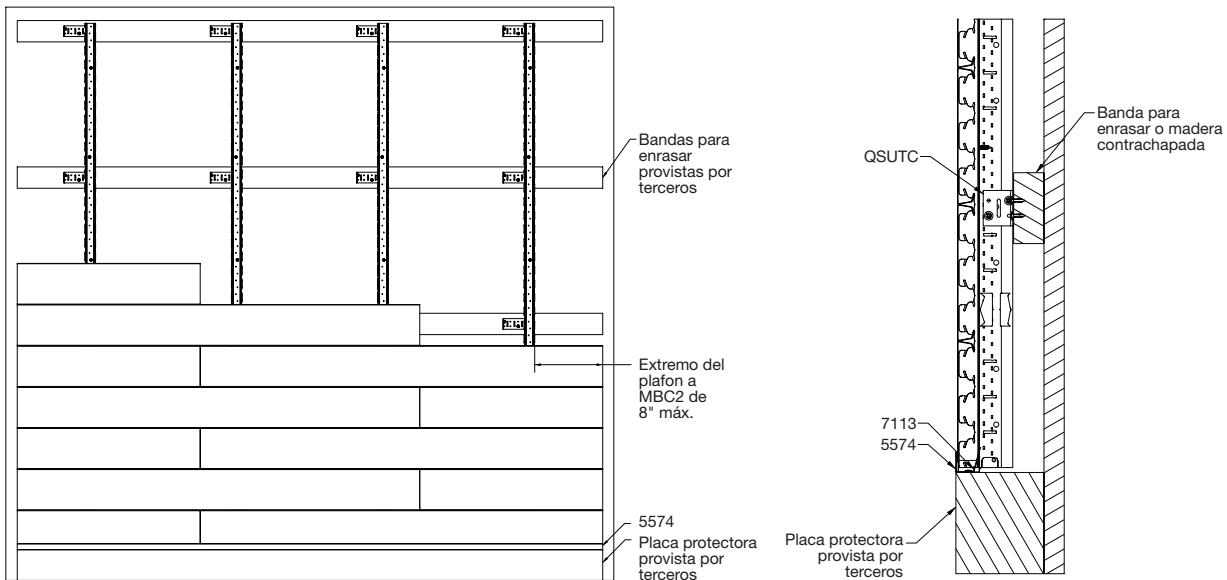
▲ CON PLAFÓN DE RELLENO

COMPONENTES DEL SISTEMA DE SUSPENSIÓN

N° de artículo . ◆	Descripción	Dimensiones nominales L x x A (pulgadas)	Piezas/caja	Color
7277MF	Portador de la Te principal 2 (MBC2) - Acabado fresado	144 × 1-3/4 × 2-3/4"	10	-
5574_ _ _ _	Moldura de portador	120 × 1 × 1"	10	-
7800_ _ _ _	Moldura angular con dobladillo	144 × 7/8 × 7/8"	30	WH, BL
XL8926	Te secundaria para paneles de yeso de 2'	24 × 1-1/2 × 1-1/2"	36	BL

◆ Al especificar o realizar un pedido, incluya el sufijo de color de 2 ó 4 letras correspondiente (por ejemplo, 7800 M Y, 5574 E X C H).

DETALLES DE INSTALACIÓN - PAREDES



El soporte de Te principal 2 (MBC2) se instala en la pared perpendicularmente a la dirección deseada de la longitud de la plancha

Instale QSUTC en listones de enrasar o contrachapado de 5/8", fijándolos con elementos de fijación adecuados para el sustrato a la estructura

PROPIEDADES FÍSICAS

Material
Acero electrogalvanizado - grosor 0,028

Acabado de la superficie
Disponible en White, Silver Grey, Gun Metal Grey, Tech Black, acabados de post-producción con recubrimiento en polvo Effects™ Wood Looks. También hay disponibles colores personalizados. Póngase en contacto con ASQuote@armstrongceilings.com para solicitarlos.

Ranura del tablón
MetalWorks Linear - Los tablones Synchro se instalan con junta a tope, sin ranuras entre los tablones, para conseguir una visual monolítica.

Comportamiento ante el fuego
Clase A: ASTM E84 y CAN/ULC S102. Índice de propagación de la llama 25 o inferior. Índice de humo desarrollado igual o inferior a 50.

Clasificación ASTM E1264
Clase de fuego - Clase A Sin perforar - Tipo XX, Forma 2, Patrón G Perforado - Tipo XX, Forma 2, Patrón C

Restricción sísmica
MetalWorks Linear - Los tablones Synchro han sido diseñados, probados y aprobados para su aplicación en todas las zonas sísmicas cuando se instalan según las instrucciones de instalación de Armstrong Ceilings.

Si se instalan correctamente, se ha comprobado que tanto las planchas como la suspensión permanecen en su sitio a pesar de las vibraciones y otros fenómenos sísmicos.

Limpieza y desinfección
Opciones de limpieza y desinfección aprobadas por los CDC disponibles en armstrongceilings.com/cleaning

Garantía
Detalles en armstrongceilings.com/warranty (Seleccione: Español)

Peso: PC y SF/cartón
8223W04 – 4.45 libras/pieza; 12 unidades/caja; 36 pies²/caja
8223W06 – 6.05 libras/pieza; 8 unidades/caja; 36 pies²/caja
8223W09 – 7.95 libras/pieza; 6 unidades/caja; 36 pies²/caja

