

CASTWORKS™

Piedra moldeada para interiores (IMS)
Formas arquitectónicas



Paneles de piedra moldeada para interiores CastWorks™



Vea más fotos en:
armstrongceilings.com/photogallery

La piedra moldeada para interiores (IMS, por sus siglas en inglés) CastWorks™ es una solución económica y flexible para piezas moldeadas de interiores que replica el aspecto de la piedra natural.

ATRIBUTOS CLAVE DE SELECCIÓN

- Se puede moldear con cualquier forma o curva
- Pesa solo de 2 a 5 lb por pie cuadrado
- Duradera imitación de piedra
- Ofrece posibilidades ilimitadas de diseño
- 12 colores estándar y personalizados disponibles
- Uso interior
- Requiere relleno de masilla o cemento en juntas expuestas

COLORES Debido a las limitaciones de impresión, los tonos pueden variar con respecto al producto real.



APLICACIONES TÍPICAS

- Cubiertas de columna
- Cornisas
- Borde
- Pilares divisorios
- Plafones planos
- Frontones
- Bordos de puertas
- Chimeneas
- Señalización
- Paneles para pared

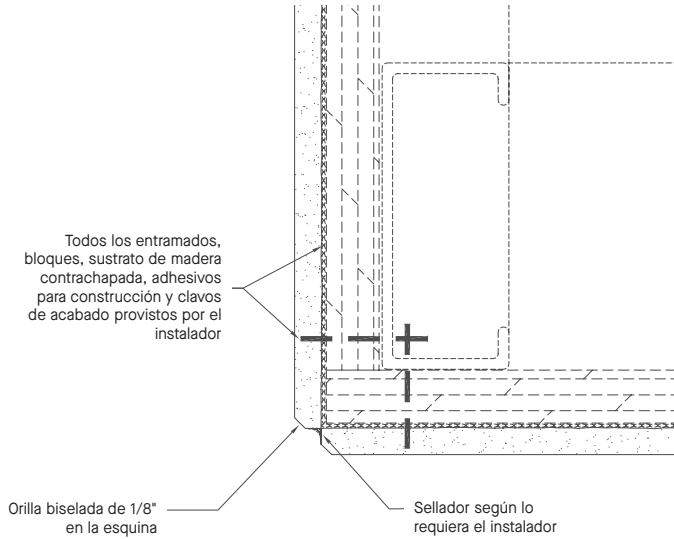
CASTWORKS™

Piedra moldeada para interiores (IMS)
Formas arquitectónicas

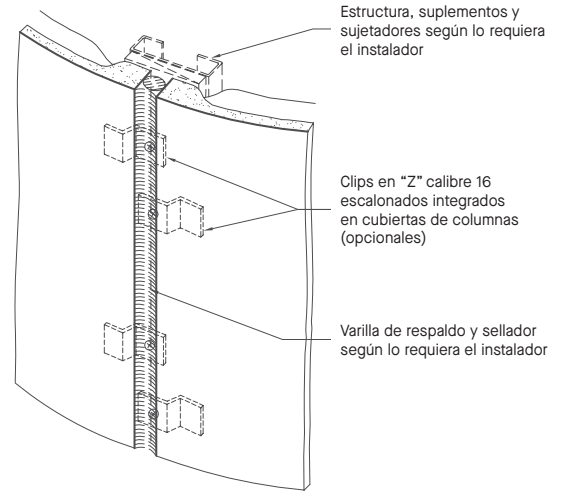
LEED®
WELL | LBC

gestión de energía	gestión de agua	materiales regionales	diseño flexible	EPD	reciclable/ responsabilidad extendida del productor	materiales de origen biológico	contenido reciclado	compra de materia prima	material ingrediente reportado	materiales de bajas emisiones	calidad de iluminación	acústica
--------------------	-----------------	-----------------------	-----------------	-----	---	--------------------------------	---------------------	-------------------------	--------------------------------	-------------------------------	------------------------	----------

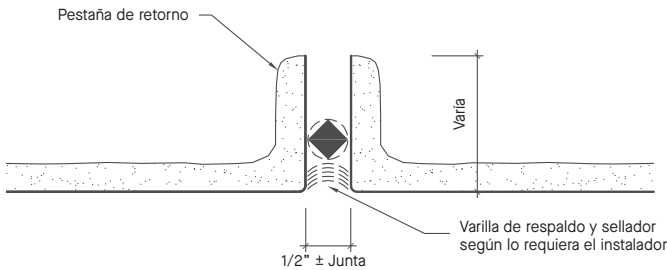
DIBUJOS DETALLADOS



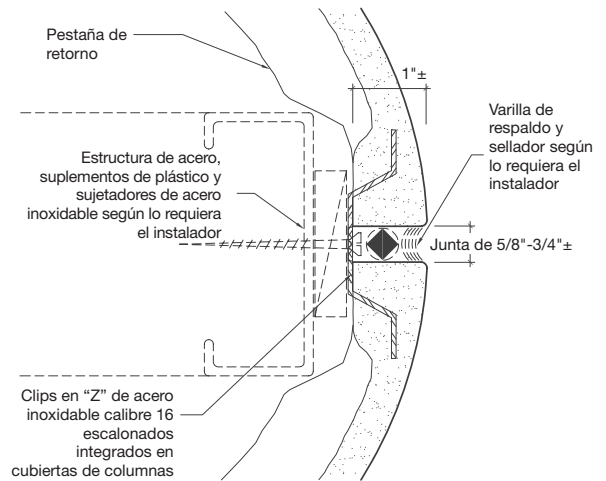
Detalle de la esquina exterior de piedra moldeada interior



Vista 3D de la junta interior de columna de piedra moldeada



Junta de plafón a plafón de piedra moldeada para interiores



Junta de columna IMS precabada

PROPIEDADES FÍSICAS

Material

La piedra moldeada para interiores (IMS) es un compuesto formado por cemento de yeso alfa, pigmento, agregado, agua y polímeros.

Acabado de la superficie

La piedra moldeada para interiores está disponible en doce colores estándar y colores personalizados. Las piedras moldeadas para interiores están selladas con un satén transparente para un acabado duradero.

Resistencia al fuego

Resistencia al fuego de Clase A conforme al estándar ASTM E84.

Consideraciones de instalación

Instale las partes de CastWorks Piedras moldeadas para interiores como se indica en los dibujos de taller aprobados, en otras recomendaciones y en los requisitos del contrato.

Tenga cuidado y use la protección correcta para manos y ojos, y mascarilla contra polvo cuando manipule materiales CastWorks Piedra moldeada para interiores. Consulte las instrucciones de instalación para ver la información completa.

Consideraciones de aplicación

La piedra moldeada para interiores replica el aspecto de la piedra natural, pero puede moldearse en cualquier forma para uso en interiores.

Asistencia en el diseño

Para obtener asistencia en el diseño personalizado, comuníquese con los Servicios de Diseño de ProjectWorks® o visite armstrongceilings.com/projectworks

Garantía

Garantía limitada de un (1) año. Para consultar los detalles, visite armstrongceilings.com/warranty

Peso

2-5 lb/pie² (puede variar según el diseño de la parte)