

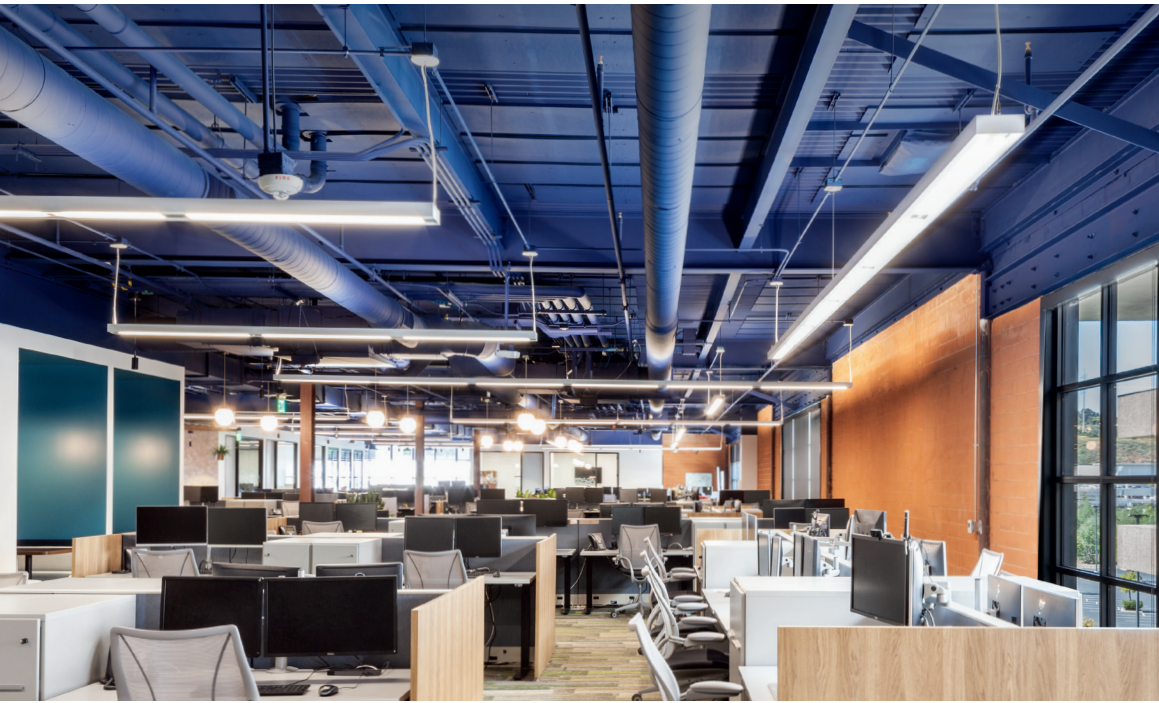
TECTUM® Finale™
TECTUM Finale PB
con relleno aglutinante vegetal
Plafones acústicos
textura gruesa



SUSTAIN®
Sistemas de plafones
sustentables de alto
desempeño
(Sólo producto PB)



FAST 134
Selectos artículos envían rápido



Plafones Tectum Finale en color personalizado

Dibujos CAD/Revit® en:
armstrongceilings.com/cadrevit



También disponible como paneles
para paredes

ACÚSTICA SIN CONCESIONES

Tectum® DesignArt™ - Lines
Finale™ PB



armstrongceilings.com/designart

Los plafones Tectum® Finale™ y Finale PB proporcionan soluciones duraderas y acústicas para una amplia variedad de aplicaciones.

ATRIBUTOS CLAVE DE SELECCIÓN



- Los plafones Tectum Finale y Finale PB disponen ahora de certificación acústica UL® con pruebas acústicas e informes que se ajustan a las mejores prácticas del sector
- Los plafones Finale PB se fabrican con un relleno aglutinante de origen vegetal
- Sustentable más allá del estándar: Los plafones a medida Finale PB de 1" de grosor y todos los plafones estándar Finale PB forman parte de la cartera Sustain® y cumplen las normas de sustentabilidad más estrictas del sector en la actualidad



- Mejore la estética y el rendimiento acústico con Tectum® DesignArt™ - Lines Finale™ PB, con 24 colores inspirados en la naturaleza y paneles enrutados con precisión
- Plafones vendidos por piezas: obtenga la cantidad que necesita sin material adicional
- Las piezas de enrasado incorporadas con plafones rellenos de fábrica proporcionan el máximo control acústico y se instalan 2,5 veces más rápido que los de fijación directa con el mismo rendimiento acústico

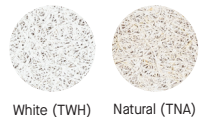
- Excelente absorción acústica: los plafones de 1" tienen un NRC de hasta 0,90 (según el método de montaje)
- Los plafones y paneles para pared están biselados en los bordes largos, cuadrados en los lados cortos. Los plafones personalizados están disponibles en tamaños y espesores adicionales
- Familia de productos CleanAssure™: incluye plafones desinfectables, sistemas de suspensión y embellecedores (colores estándar)

- Productos seleccionados incluidos en el programa FAST134: listos para enviarse en 4 semanas o menos
- Resistente al maltrato para espacios activos
- Puede fijarse mecánicamente a una amplia variedad de superficies, como mampostería, paneles de yeso, madera, etc

COLORES ESTÁNDAR

Debido a limitaciones de impresión, el tono puede variar del producto real.

Colores estándar

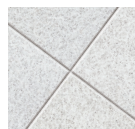


White (TWH) Natural (TNA)

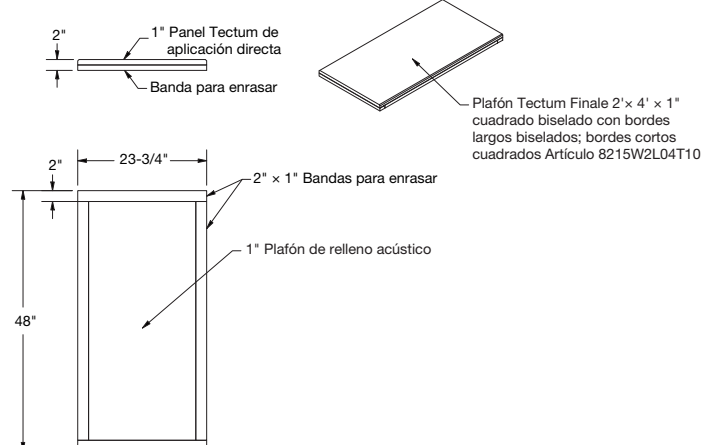


Colores personalizados disponibles

DETALLES



DETALLE DE LA CONSTRUCCIÓN DEL PLAFÓN



TechLine 877 276-7876

armstrongceilings.com/tectumfinale (Seleccione: Español)

Armstrong®
World Industries

TECTUM® Finale™ TECTUM Finale PB

con relleno aglutinante vegetal
Plafones acústicos
textura gruesa



La marca del
manejo forestal
responsable

SUSTAIN
Sistemas de plafones
sustentables de alto desempeño
(Sólo producto PB)

Declare.

LEED® WELL™ LBC

- gestión de energía
- gestión de desechos de construcción
- materiales regionales
- diseño flexible
- EPD
- reciclable/ ampliado productor resp.
- materiales de origen biológico
- FSC® (para la madera)
- contenido reciclado
- compra de materiales primas
- informe de ingredientes materiales
- materiales de bajas emisiones
- calidad de iluminación
- acústica

Para la contribución LEED, póngase en contacto con TechLine

SELECCIÓN VISUAL

	N°. de artículo	Dimensiones Ancho x Largo x Profundidad (Pulgadas)
PLAFONES TECTUM® Finale™	8215W2L04T10	23-3/4 x 48 x 1"
	8215W4L04T10	47-3/4 x 48 x 1"
	8215W2L08T10	23-3/4 x 96 x 1"
	8215W4L08T10	47-3/4 x 96 x 1"
PLAFONES TECTUM Finale PB	8255W2L04T10	23-3/4 x 48 x 1"
	8255W4L04T10	47-3/4 x 48 x 1"
	8255W2L08T10	23-3/4 x 96 x 1"
	8255W4L08T10	47-3/4 x 96 x 1"

FAST
4 SEMANAS
listo para enviar

Los artículos del programa FAST134 están listos para su envío desde el fabricante en 4 semanas o menos. Plazos de entrega actualizados y opciones de productos (tamaños y colores) en armstrongceilings.com/fast134 (Selección: Español)

- Al especificar o realizar el pedido, incluya el sufijo de color de 3 dígitos correspondiente: TNA = Natural (sin pintar) o TWH = White (p. ej. 8215W2L04T10 T W H)
- Se recomienda el uso de plafones con orillas biseladas por los cuatro lados en instalaciones de plafones contiguos.
- Para tamaños y colores especiales, llame a TechLine al 1 877 276-7876.

RENDIMIENTO

Los puntos representan nivel de rendimiento.

Resistencia al fuego	Reflectancia lumínica	Anti-moho/hongos	Resistencia al pandeo	Con niebla	Impacto	Raspaduras	DURABILIDAD Garantía de 30 años
Clase A	Hasta 0,75	*	*	*	*	*	*
Clase A	Hasta 0,75	*	*	*	*	*	*
Clase A	Hasta 0,75	*	*	*	*	*	*
Clase A	Hasta 0,75	*	*	*	*	*	*
Clase A	Hasta 0,75	*	*	*	*	*	*
Clase A	Hasta 0,75	*	*	*	*	*	*

INFORMACIÓN ACÚSTICA

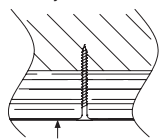
Esesor total del plafón	Acústica clasificada UL	Método de montaje
Plafón Finale de 1" con relleno acústico y barra de madera para enrasar de 1"	0.85	A
	0.90	D-20
Finale PB de 1" con relleno de aglutinante vegetal y enrasado de 1"	0.80	A
	0.85	D-20

ACCESORIOS

Artículo No.	Descripción	CANTIDAD/CAJA
8187L30TWH	#8 x 3" Tornillo de cabeza pintada punta afilada	1000
8188L30TWH	#8 x 3" Tornillo de punta perforadora de cabeza pintada	1000
8189L32TWH	3-1/4" Tornillo CMU de cabeza pintada	500

MÉTODOS DE MONTAJE ACÚSTICO

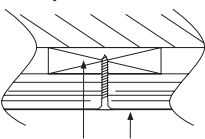
Montaje A



Orilla biselada Tectum Finale Plafón

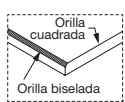
Colocado directamente contra la superficie del cielo raso

Montaje D-20

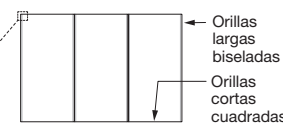


1X Listones de enrasado de 24" a eje o igual Plafón de fijación directa Tectum®
Colocada sobre listones de enrasar de 3/4"

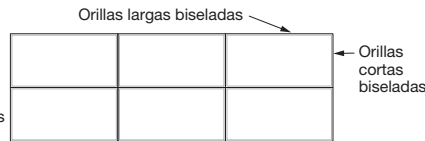
RECOMENDACIONES PARA LOS BORDES



NOTA: Utilice la orilla biselada/extremo cuadrado para la disposición del plafón anterior.



Orillas largas biseladas
Orillas cortas biseladas
Orillas cortas cuadradas



NOTA: Los patrones de unión apilados son posibles, pero no se recomiendan. Puede ser necesario recortar los plafones para conseguir el ajuste y la alineación deseados.

PROPIEDADES FÍSICAS

Material

Fibra de madera; certificado FSC®. Si desea más información sobre los productos ignífugos con certificación FSC o consultar nuestra carta de certificación FSC, póngase en contacto con TechLine en el 1 877 276-7876.

Los plafones Finale tienen un relleno acústico. Los plafones Finale™ PB tienen un relleno aglutinante vegetal a base de fibra de vidrio.

Acabado de la superficie

Pintura de látex aplicada en fábrica sobre revestimiento superficial de silicato resistente abuso. El acabado natural es sin pintar, pero después de aplicar el revestimiento, los plafones pueden aparecer de color claro.

Los plafones están pintados en la orilla; sin embargo, debido a la textura fibrosa de los plafones, ciertos ángulos y condiciones de iluminación harán que la orilla aparezca menos o más pintada.

Puede pintarse en el lugar de trabajo hasta 6 veces sin afectar el rendimiento acústico o ignífugo. Consulte las instrucciones de instalación para información detallada sobre la pintura y el método de aplicación.

Resistencia al fuego

Clase A según IBC. Índice de propagación de la llama igual o inferior a 25 e índice de desarrollo de humo igual o inferior a 50 cuando se ensayan de acuerdo con ASTM E84.

Características de combustión superficial según normas CAN/ULC S102. Índice de propagación de la llama igual o inferior a 25 e índice de desarrollo del humo igual o inferior a 50.

Resistencia a humedad/pandeo

Los plafones HumiGuard® Plus se recomiendan para zonas sujetas a humedad elevada, hasta, pero sin incluir, agua estancada y aplicaciones en exteriores.

Protección contra el moho

Los plafones con rendimiento BioBlock® resisten el crecimiento de moho y hongos.

Consideraciones de instalación

Tenga precaución y utilice protección adecuada para manos, ojos y mascarilla contra el polvo al cortar e instalar los plafones Tectum. Consulte las instrucciones de instalación para conocer todos los detalles y las recomendaciones de corte.

Consideraciones sobre la aplicación

La variación de color entre plafones es común debido a las características naturales de la madera en los plafones White y Natural.

Las fibras de madera pueden aparecer de color naranja en los plafones de color Natural debido a las características de la madera.

El enrasado de 1" será visible desde el costado. El revestimiento puede pintarse para que coincida con el acabado del plafón.

Asistencia en el diseño

Para asistencia en el diseño personalizado, póngase en contacto con ProjectWorks® Design Services o visite armstrongceilings.com/projectworks (Selección: Español)

Consideración de la especificación

Plafones con certificación FSC disponibles bajo pedido. Atención: Para que los productos de madera con certificación FSC mantengan su certificación CdC, los productos deben venderse a un distribuidor con certificación CdC o directamente al contratista instalador. No hacerlo infringe el CdC.

Restricción sísmica

Los plafones Tectum están aprobados para su aplicación en todas las zonas sísmicas cuando se instalan según las instrucciones de instalación de Armstrong Ceilings.

Limpieza y Desinfección

Opciones de limpieza y desinfección aprobadas por los CDC disponibles en armstrongceilings.com/cleaning

Garantía

Garantía de rendimiento y garantía de 30 años cuando se instala con el sistema de suspensión Armstrong®. Detalles en armstrongceilings.com (Selección: Español)

Consideraciones del programa FAST134

El tamaño del trabajo importa: Los trabajos grandes de más de 2500 pies cuadrados, o 50 piezas para formas/elementos verticales, tendrán plazos de entrega más largos.

La ubicación importa: Tiempo de tránsito no incluido. Estamos listos para enviar en 1 semana en artículos FAST1. Sin embargo, el tránsito hacia los estados situados al oeste de Wyoming puede requerir más tiempo.

El horario de los camiones de distribución es importante: Dependemos de la distribución para mover los productos por todo el país. Cuando la velocidad importa, trabaje con su distribuidor local para garantizar un servicio FAST134.

El inventario vs. Fabricación bajo pedido es importante: Los artículos FAST3 y FAST4 se fabrican bajo pedido y se envían directamente al distribuidor. Los artículos FAST1 (artículos en inventario) pasarán por la distribución y dependerán del cronograma de los camiones del distribuidor.

Peso y piezas

1" - 3 LBS/pies cuadrados, se vende por pieza

TechLine/ 1 877 276-7876
armstrongceilings.com/techtumfinale
(Selección: Español)
BPCS-6471M-524

LEED® es una marca registrada del U.S. Green Building Council; Declare® y Living Building Challenge™ (LBC) son marcas registradas del International Living Future Institute™; WELL™ y WELL Building Standard™ son marcas registradas del International WELL Building Institute; FSC® es una marca registrada de Forest Stewardship Council®, A.C., código de licencia FSC-C007626; Revit® es una marca registrada de Autodesk, Inc; UL y UL Certified son marcas registradas de UL LLC; todas las demás marcas utilizadas en el presente documento son propiedad de AWI Licensing LLC y/o sus filiales © 2024 AWI Licensing LLC

Armstrong®
World Industries

DIRECTO A LA ESTRUCTURA