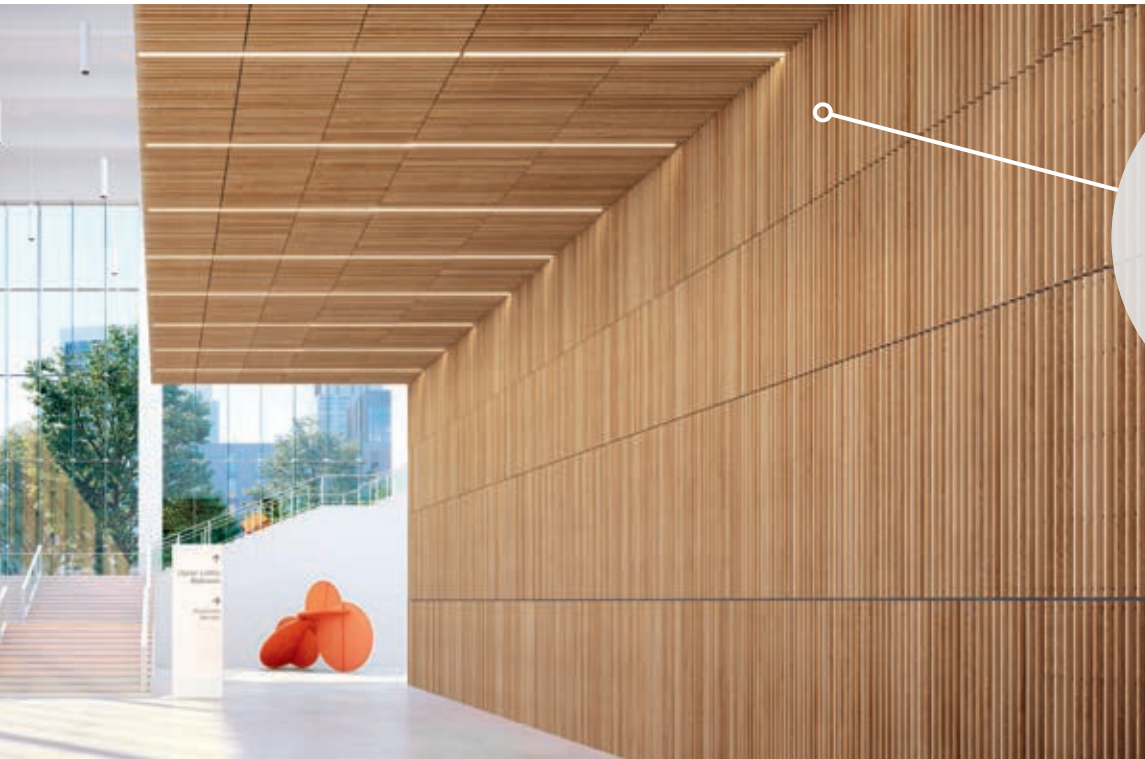


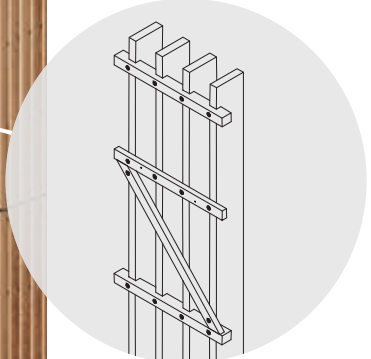


# WOODWORKS® Grille – Forté

Paneles para pared enchapados de ensambles cuadrados con muesca



Dibujos CAD/Revit® en:  
[armstrongceilings.com/cadrevit](http://armstrongceilings.com/cadrevit)



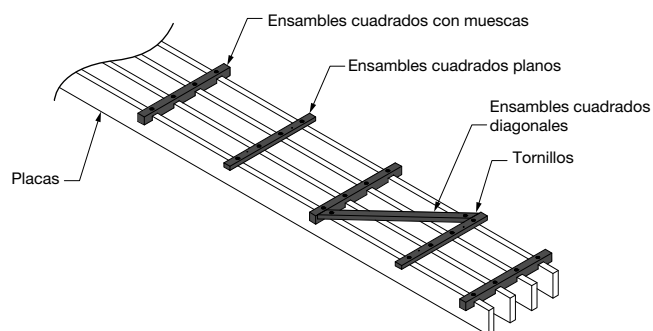
Paneles para pared enchapados WoodWorks® Grille – Forté de 3/4" de ancho x 2-1/4" de alto con cuatro (4) placas en longitudes de 4', 6' y 8' en Rift White Oak (NRO)

Diez enchapados de madera estándar ofrecen una belleza natural incomparable en diferentes especies, vetas y colores.

## ATRIBUTOS CLAVE DE SELECCIÓN

- Dos configuraciones estándar de paneles para pared en longitudes de 4', 6' y 8' para minimizar la necesidad de personalización, corte en el lugar de trabajo y desperdicio
- 10 enchapados estándar ofrecen diversas especies y cortes para lograr hermosas visuales de madera
- El diseño estructural mejorado incorpora ensambles cuadrados diagonales y con muescas para reforzar la alineación de las placas, lo que minimiza la torsión natural de la madera, mejora la posibilidad de manejo durante la instalación y reduce las reclamaciones
- Bordes enchapados haciendo juego en profundidades de 4", 6" y 8"
- Resistencia al fuego Clase A conforme a la norma ASTM E-84
- Para instalar en el cielo acústico, en la pared o crear transiciones del cielo acústico a pared
- Los agujeros perforados previamente en el ensamble cuadrado eliminan la necesidad de dividir el plafón, lo que ofrece una durabilidad a largo plazo
- Los ensambles cuadrados centrados permiten una instalación no direccional, que brinda flexibilidad en el diseño de instalación y accesibilidad para la limpieza
- La familia de productos CleanAssure™ incluye plafones/paneles para pared, sistemas de suspensión y bordes desinfectables
- Las opciones Premium incluyen opciones con certificación FSC®, ensambles cuadrados con vellón y flexibles para transiciones de pared a plafón
- Las opciones personalizadas incluyen configuraciones y longitudes de paneles para pared únicas, y especies adicionales

## DETALLE DEL ENSAMBLE CUADRADO DEL PANELES PARA PARED ENCHAPADO





# WOODWORKS® Grille – Forté

Paneles para pared enchapados de ensamblados cuadrados con muesca

**WELL™ | LBC** HASTA **60% CONTENIDO RECICLADO**

- gestión de energía
- gestión de agua
- gestión de residuos de construcción
- materiales regionales
- diseño flexible
- EPD
- reciclables/ responsabilidad extendida del productor
- materiales de origen biológico
- FSC® (para madera)
- contenido reciclado
- compra de materias primas
- materiales de origen biológico
- ingredientes reportando
- bajas emisiones
- calidad de iluminación
- acústica

CON RELLENO ACÚSTICO

## RANGOS DE MADERA ENCHAPADA

Las especies seleccionadas cuidadosamente y el corte del enchapado ofrecen una hermosa variación natural. Las imágenes que se muestran aquí reflejan el rango visual que es posible lograr con nuestros productos. Los tonos más oscuros a los más claros pueden ocurrir dentro de una instalación debido al carácter de la madera.



Plain Slice White Maple (NWM)



Plain Slice White Ash (NWA)



Vertical Grain Fir (NVF)



Rift White Oak (NRO)



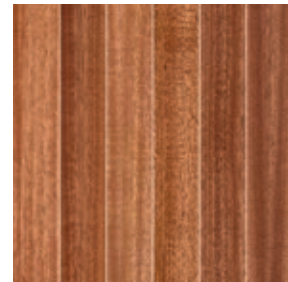
Plain Slice White Oak (NOK)



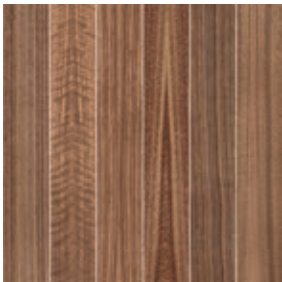
Plain Slice Cherry (NPC)



Quartered Mahogany (NGM)



Quartered Sapele (NGS)

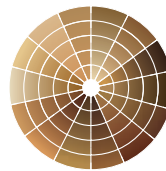


Quartered Walnut (NGW)



Plain Slice Walnut (NWN)

## ACABADOS PERSONALIZADOS



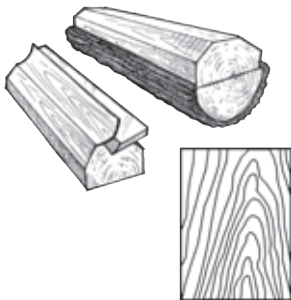
Especies de madera y acabados personalizados disponibles

Colores de ensamblados cuadrados personalizados, a pedido, disponibles.

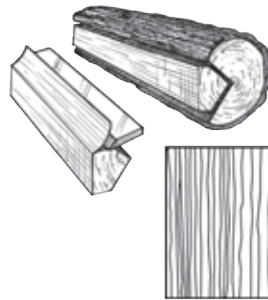
Debido a las limitaciones de impresión, los tonos pueden variar con respecto al producto real.

## CORTES DE ENCHAPADO

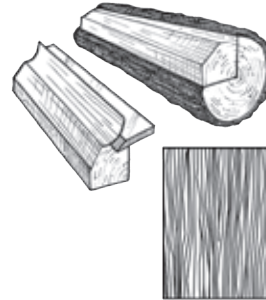
Diferentes cortes de un tronco producirán diferentes efectos visuales de vetas. Elija su enchapado para lograr el aspecto deseado.



**Corte tangencial**  
Produce el conocido efecto catedral o veta en bucle.



**Corte en cuartos**  
Produce un efecto de veta a rayas, a menudo recto.



**Corte oblicuo**  
Produce una veta lineal y estrecha a lo largo de toda la longitud del enchapado.





# WOODWORKS® Grille – Forté

Paneles para pared enchapados de ensambles cuadrados con muesca

**WELL™ LBC** HASTA **60%** CONTENIDO RECICLADO

- gestión de energía
- gestión de desechos de construcción
- materiales regionales
- diseño flexible
- EPD
- reciclable/responsabilidad extendida del productor
- materiales de origen biológico
- FSC® (para madera)
- contenido reciclado
- compra de materias primas
- material ingrediente reportado
- materiales de bajas emisiones
- calidad de iluminación
- acústica

CON RELLENO ACÚSTICO

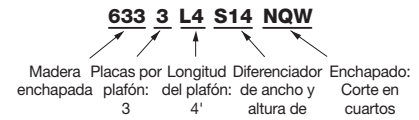
SELECCIÓN VISUAL Placa de 3/4" y 12" de ancho (disponible en longitudes nominales de 4', 6' y 8')

## DESEMPEÑO

CleanAssure™ desinfectables		
Niebla	Aerosol	Limpieza manual
•	•	•

Numero de artículo	Tamaños personalizados de las placas disponibles			Separación entre las placas (Nominal)	% de área abierta	Lb/pies cuadrados
6333L_S14_ _ _	3/4" de ancho	2-1/2" de alto	3 placas	3-1/4"	81%†	2.1
6334L_S14_ _ _	3/4" de ancho	2-1/2" de alto	4 placas	2-1/4"	75%	2.7

♦ Al especificar o realizar un pedido, incluya la longitud de las placas (4, 6 u 8) y el sufijo del acabado (p. ej., 6333L 4 S14 N Q W – 3 placas, 3/4 x 48 x 2-1/2" en enchapado Quartered Walnut).  
 NOTA: Los ensambles cuadrados de los plafones son de color black; colores de ensambles cuadrados personalizados disponibles. Para información sobre opciones adicionales de tamaño y especies/acabados, o sobre aplicaciones curvas con ensambles cuadrados flexibles (pedido especial), comuníquese con su representante de Armstrong.



## ACCESORIOS

Numero de artículo	Descripción	Dimensiones Ancho x largo x alto nominales (pulgadas)	Color	Piezas/caja
7290GBL	Kit de ensamble cuadrado plano	7/8 x 12 x 1/2"	Black	18
6481F07W1H4_ _ _	Borde enchapado de 4" con 4 clips (artículo 5925)	3/4 x 96 x 4"	Todos los enchapados	-
6481F07W1H6_ _ _	Borde enchapado de 6" con 4 clips (artículo 5925)	3/4 x 96 x 6"	Todos los enchapados	-
6481F07W1H8_ _ _	Borde enchapado de 8" con 4 clips (artículo 5925)	3/4 x 96 x 8"	Todos los enchapados	-
5925	Clips para borde de repuesto	-	Acabado laminado	25
AX_VESTR_ _ _	Borde recto Axiom Vector: recomendado en color black de 6" y superior	-	Silver Grey, Black, Gun Metal	10 pies lineales
AX_VECUR_ _ _	Borde curvo Axiom Vector: recomendado en color black de 6" y superior	-	Silver Grey, Black, Gun Metal	10 pies lineales
6408_ _ _	Borde de canto WoodWorks	1-1/4" x 300"	Todos los enchapados	25 pies lineales

♦ Al especificar o al realizar un pedido, incluya el sufijo del color de tres letras que combine con su panel para pared WoodWorks: (p. ej., 6481F07W1H4 N W M).



PARTICIONES Y PAREDES



# WOODWORKS® Grille – Forté

Paneles para pared enchapados de ensamblajes cuadrados con muesca

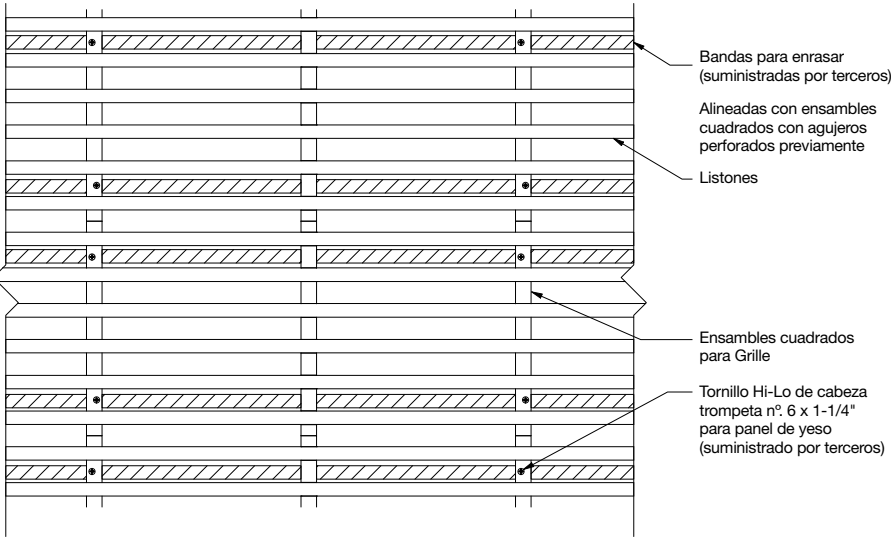
WELL | LBC

HASTA 60% CONTENIDO RECICLADO

- gestión de energía
- gestión de agua y construcción
- materiales regionales
- diseño flexible
- EPD
- reciclaje/ responsabilidad extendida del productor
- materiales de origen biológico
- FSC® (para madera)
- contenido reciclado
- compra de materias primas
- materias primas
- material ingrediente reportando
- materiales de bajas emisiones
- calidad de iluminación
- acústica

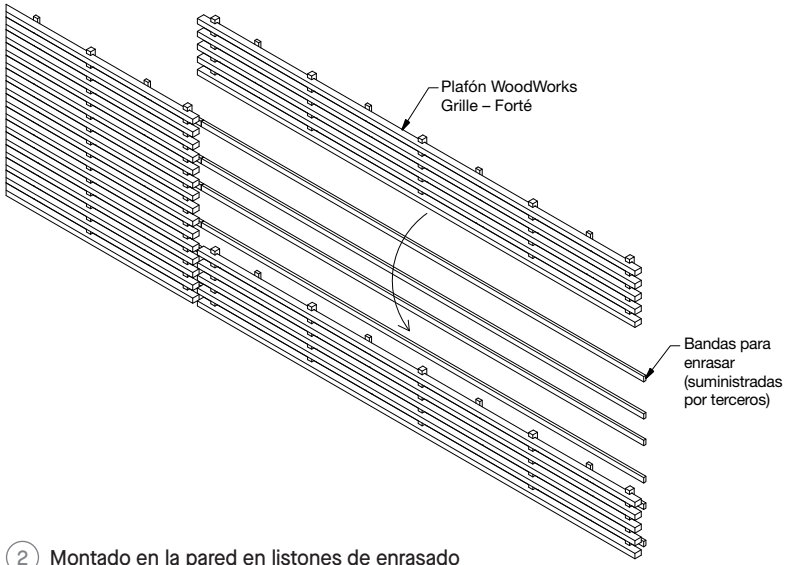
CON RELLENO ACÚSTICO

## DETALLES DE INSTALACIÓN DEL SISTEMA

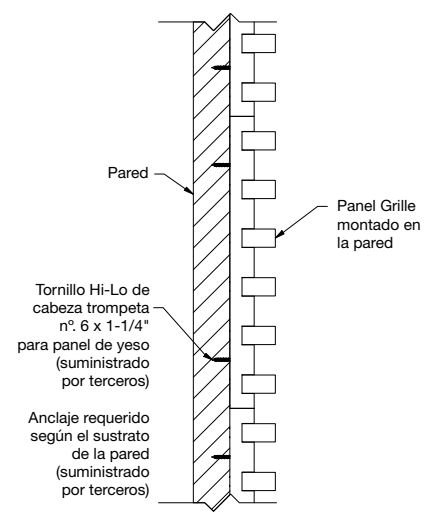


No se recomienda el uso de placas con un tamaño superior a 2-1/4" para aplicaciones de pared. Comuníquese con TechLine al 1-877-276-7876 para obtener más detalles.

1 Montaje en pared a través de listón de enrasado



2 Montado en la pared en listones de enrasado



3 Panel montado en la pared

## PROPIEDADES FÍSICAS

**Material**  
Tablero de partículas resistente al fuego (FRPB) con enchapado en madera auténtica. Vertical Grain Fir (NVF) es un FRPB con una enchapado reconstituido.

**Acabado de la superficie**  
Revestimiento transparente o teñido semi brillante.

**Resistencia al fuego de Clase A:** Características de combustión en la superficie según la norma ASTM E84.

Índice de propagación de llama de 25 o menos. Índice de generación de humo de 50 o menos.

Características de combustión superficial según normas CAN/ULC S102.

Índice de propagación de llama de 25 o menos. Clasificación de generación de humo de 50 o menos.

**Consideraciones del diseño**  
Pueden producirse variaciones en un mismo panel y entre panel y panel como consecuencia de las características naturales y el veteado de la madera.

Cuando esté instalado, habrá una ranura de 1" entre los extremos del panel. Téngalo en cuenta cuando diseñe la disposición los paneles y en qué parte de la pared quedará esta ranura.

Las opciones personalizadas incluyen diferentes dimensiones, especies y acabados.

**Condiciones del sitio**  
Es muy importante que los plafones hayan adquirido la temperatura ambiente antes de la instalación. Se debe mantener la humedad relativa entre un 25% y un 55% y las temperaturas entre los 50 °F y los 86 °F.

**Consideraciones para realizar pedidos**  
Para proyectos con entrega por etapas, coordine los pedidos. Es probable que cada pedido por separado se extraiga de una madera diferente y, por lo tanto, diferirá en términos de rango de acabado de los pedidos anteriores.

Asegúrese de tener el material extra que normalmente se necesita para instalaciones de madera. Al instalar paneles para pared WoodWorks® Grille – Forté, tenga en cuenta que debe pedir al menos un 5% de material extra. Se podría necesitar hasta un 10% más para instalaciones de tamaño irregular o diferentes.

**Restricción sísmica**  
Los paneles para pared WoodWorks Grille – Forté se han diseñado, probado y aprobado para su uso en todas las zonas sísmicas si se instalan de acuerdo con las instrucciones de instalación en pared de Armstrong.

**Limpieza y desinfección**  
Las opciones de limpieza y desinfección aprobadas por los Centros de Control y Prevención de Enfermedades (CDC) están disponibles en [armstrongceilings.com/cleaning](http://armstrongceilings.com/cleaning)

**Garantía**  
Para consultar estos detalles, visite [armstrongceilings.com/warranty](http://armstrongceilings.com/warranty)

**Peso**  
Consulte la tabla de selección visual.

TechLine/ 1 877 276-7876  
[armstrongceilings.com/woodworksgrille](http://armstrongceilings.com/woodworksgrille)  
(selección: Español)  
BPCS-6868M-723

LEED® es una marca comercial registrada del U.S. Green Building Council (Consejo de la Construcción Ecológica de Estados Unidos); Revit® es una marca comercial registrada de Autodesk, Inc.; FSC® es una marca comercial registrada de FSC Forest Stewardship Council, A.C., con código de licencia FSC-C007626; Todas las demás marcas comerciales utilizadas en este documento son propiedad de AWI Licensing LLC o de sus empresas afiliadas. © 2023 AWI Licensing LLC

**Armstrong®**  
World Industries

PARTICIONES Y PAREDES

