



Plafones WoodWorks Tegular con perforación W2 en Constants™ Redux Wood Wheat y sistema lineal de purificación de aire Sincerus™

Obtenga ahora el rendimiento de Total Acoustics® con los plafones perforados WoodWorks® Tegular: excelente reducción del ruido y bloqueo del sonido en un solo sistema.

ATRIBUTOS CLAVE DE SELECCIÓN

- Obtenga control total del ruido y flexibilidad del diseño con los plafones Total Acoustics™: NRC + CAC = Total Acoustics
- Las chapas estándar presentan varias especies y cortes para conseguir bellas visuales de la madera
- ASTM E4 Clase A reacción al fuego

- La calidez natural de la madera puede contribuir a los diseños biofílicos y a las normas de certificación de edificios como la característica "Naturaleza y lugar" de WELL™ v2
- Cree voladizos para visuales continuas y nubes con el borde WoodWorks

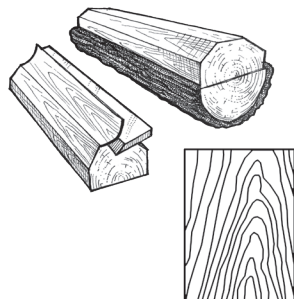
- Productos seleccionados incluidos en el programa FAST134: listos para enviar en 4 semanas o menos
- Plazos de entrega más cortos y menor costo que la carpintería personalizada
- Contenido de base biológica USDA: 100%



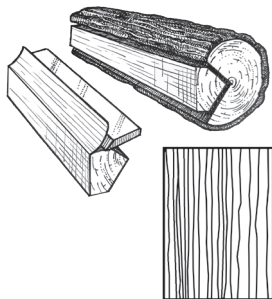
- Madera certificada FSC® disponible como opción de precio superior
- CleanAssure™ familia de productos – incluye plafones y paneles desinfectables, sistemas de suspensión, y bordes

CORTES DE CHAPA

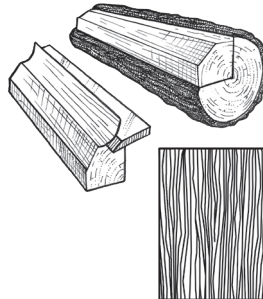
Los diferentes cortes de un tronco darán lugar a diferentes vetas en las visuales. Elija su chapa para conseguir el aspecto deseado.



Plain Slice
Produce el conocido efecto catedral o bucle granulado.



Quarter Sliced
Produce un efecto rayado, a menudo de veta recta.



Rift Sliced
Produce una veta apretada y lineal en toda la longitud de la chapa.

GAMAS DE ACABADOS

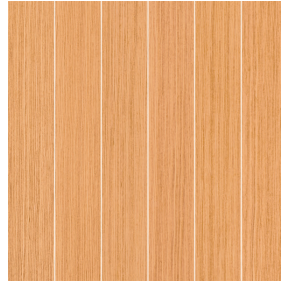
Las especies y los cortes de chapa cuidadosamente seleccionados ofrecen una hermosa variación natural. Las imágenes reflejan la gama visual de nuestro producto. Debido al carácter de la madera, en una instalación pueden darse tonos más oscuros a más claros.



Plain Sliced White Maple (NWM)



Plain Sliced White Ash (NWA)



Vertical Grain Fir (NVF)



Rift Sliced White Oak (NRO)



Plain Sliced White Oak (NOK)



Plain Sliced Cherry (NPC)



Quarter Sliced Mahogany (NGM)



Quarter Sliced Sapele (NGS)

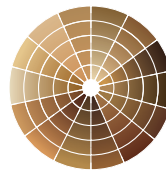


Quarter Sliced Walnut (NGW)



Plain Sliced Walnut (NWN)

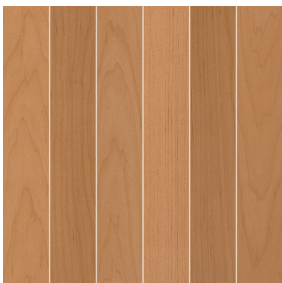
ACABADOS PERSONALIZADOS



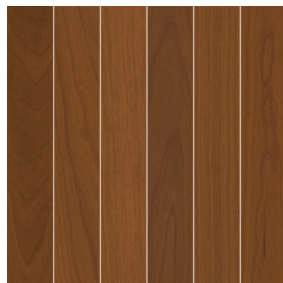
Especies de madera y acabados personalizados disponibles

LEGACY VENEERS

Natural Variations™
Corte tangencial



Maple (NMP)



Light Cherry (NLC)

Constants™
Veta vertical



Walnut (CWA)



Redux Wood Wheat (CRW)

Debido a limitaciones de impresión, la tonalidad puede variar con respecto al producto real.



WOODWORKS®

Tegular

USDA
CERTIFIED
BIOBASED
PRODUCT
PRODUCT 100%

LEED®
WELL™
LBC

80%
CONTENIDO
RECICLADO


Para la contribución LEED, póngase en contacto con TechLine

- gestión de energía
- gestión de desechos de construcción
- materiales regionales
- diseño flexible
- EPD
- reciclable/ampliado
- productor resp.
- materiales de origen biológico
- FSC® (para la madera)
- contenido reciclado
- compra de materiales primas
- informe de ingredientes
- materiales de bajas emisiones
- calidad de iluminación
- acústica

OPCIÓN PREMIUM

CON PANEL DE RELLENO

SELECCIÓN VISUAL

Perfil del borde	N°. de artículo	Dimensiones nominales Ancho x Largo x Alto (Pulgadas)	Perforaciones
WOODWORKS® Tegular	5404F01_	24 x 24 x 3/4"	W1, W2, W3, W4, W5, W6
tegular cuadrado de 9/16	6484F01_	12 x 48 x 3/4"	W1, W2, W3, W4, W5, W6
	6485F01_	12 x 72 x 3/4"	W1, W2, W3, W4, W5, W6
	6486F01_	24 x 48 x 3/4"	W1, W2, W3, W4, W5, W6
	6487F01_	24 x 72 x 3/4"	W1, W2, W3, W4, W5, W6
Plafones TechZone	6510F01_	24 x 42 x 3/4"	W1, W2, W4
	6511F01_	30 x 30 x 3/4"	W1, W2, W4
	6512F01_	27 x 30 x 3/4"	W1, W2, W4

RENDIMIENTO


Clasificación al fuego	CleanAssure™ plafones desinfectables		
	Con niebla	Con atomizador	Con paño
Clase A	*	*	*
Clase A	*	*	*
Clase A	*	*	*
Clase A	*	*	*
Clase A	*	*	*
Clase A	*	*	*
Clase A	*	*	*
Clase A	*	*	*
Clase A	*	*	*

INFORMACIÓN ACÚSTICA

Perforación	N°. de artículo del plafón de relleno.	Descripción	NRC	CAC
W1		Sin perforar	-	42
W2	8200T10	Fibra de vidrio	0.45	
	1713BL	School Zone® Fine Fissured™	0.55	39
	2820BK	Calla®	0.55	37
	5823	BioAcoustic™	0.40	24
	5479	BioAcoustic	0.40	24
W3	8200T10	Fibra de vidrio	0.45	
	1713BL	School Zone Fine Fissured	0.55	39
	2820BK	Calla	0.55	37
	5823	BioAcoustic	0.40	24
	5479	BioAcoustic	0.40	24
W4	8200T10	Fibra de vidrio	0.60	
	1713BL	School Zone Fine Fissured	0.60	39
	2820BK	Calla	0.65	37
	5823	BioAcoustic	0.65	24
	5479	BioAcoustic	0.65	24
W5	8200T10	Fibra de vidrio	0.50	
	1713BL	School Zone Fine Fissured	0.50	39
	2820BK	Calla	0.45	37
	5823	BioAcoustic	0.45	24
	5479	BioAcoustic	0.55	24
W6	8200T10	Fibra de vidrio	0.40	
	1713BL	School Zone Fine Fissured	0.35	39
	2820BK	Calla	0.35	37
	5823	BioAcoustic	0.45	24
	5479	BioAcoustic	0.45	24
	1318	Backstage Noir	0.35	31

FAST
4 WEEKS
or Less

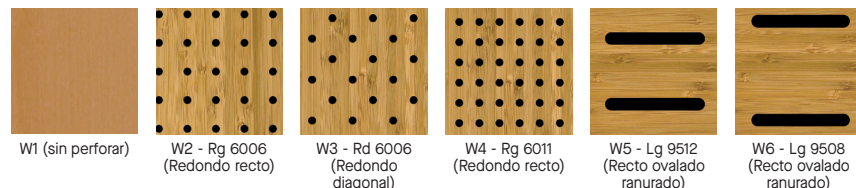
Los artículos del programa FAST134 están listos para su envío desde el fabricante en 4 semanas o menos. Plazos de entrega actualizados y opciones de productos (tamaños y colores) en armstrongceilings.com/fast134

FSC® Certificado* WOODWORKS Tegular	N°. de artículo	Dimensiones nominales Ancho x Largo x Alto (Pulgadas)	Perforaciones
	5404F02_	24 x 24 x 3/4"	W1, W2, W3, W4, W5, W6
	6484F02_	12 x 48 x 3/4"	W1, W2, W3, W4, W5, W6
	6485F02_	12 x 72 x 3/4"	W1, W2, W3, W4, W5, W6
	6486F02_	24 x 48 x 3/4"	W1, W2, W3, W4, W5, W6
	6487F02_	24 x 72 x 3/4"	W1, W2, W3, W4, W5, W6
Plafones TechZone con Certificación FSC	6510F02_	24 x 42 x 3/4"	W1, W2, W4
	6511F02_	30 x 30 x 3/4"	W1, W2, W4
	6512F02_	27 x 30 x 3/4"	W1, W2, W4

◆ Al especificar o realizar el pedido, incluya los sufijos de perforación de 2 dígitos y de color de 3 letras correspondientes.
* La madera certificada FSC es una opción de primera calidad disponible en ASQuote@armstrongceilings.com
NOTA: Los artículos 6485 y 6487 (series 12" x 72" y 24" x 72") incluyen ganchos estabilizadores del sistema de suspensión. Los puntos representan un alto nivel de rendimiento.

EJEMPLO: **5404 F02 W2 NWM**
 Tipo/dimensión del plafón: 24" x 24"
 Substrato: certificado FSC
 Perforación: W2 Round Straight Rg 6006
 Acabado: Plain Slice White Maple

OPCIONES DE PERFORACIÓN ESTÁNDAR (Se muestra la escala real 1:6)



Perforaciones a medida Disponible

NOTA: Las perforaciones ranuradas corren paralelas a la longitud del plafón y los bordes varían según el tamaño del plafón.

TechLine 877 276-7876

armstrongceilings.com/woodworks (Seleccione: Español)

Armstrong®
World Industries

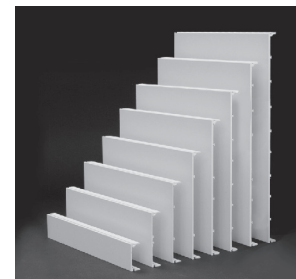
- NRC + CAC
- DEF
- Fire
- Water
- Acoustic
- Light
- Color

WOODWORKS® - Estándar

ACCESORIOS

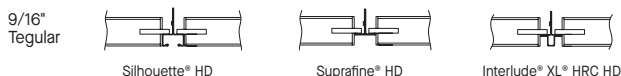
	Nº. de artículo ♦	Descripción	Dimensiones nominales ancho × largo × alto (pulgadas)	Color	PCS/ CTN
Sistemas de suspensión	7501BL	Te principal Suprafine® XL® 12' de resistencia superior	9/16 × 144 × 1-11/16"	Black	20
	XL7549BL	Te secundaria Suprafine de 4'	9/16 × 48 × 1-11/16"	Black	60
	XL8520BL	Te secundaria Suprafine de 2'	9/16 × 24 × 1-11/16"	Black	60
	7804BL	Moldura angular (recomendada con bordes de madera)	7/8 × 144 × 9/16"	Black	30
	7891	alambre de colganteo de calibre 12	144" de longitud	-	-
Accesorios	6091	Cable de seguridad	-	-	50
	6408_ _ _	Tapacantos de 3/4"	3/4" × 300"	Todas las chapas	-
Plafones de relleno	1713BL	Plafón Fine Fissured™ de orilla cuadrada	24 × 24 × 3/4"	Tech Black	14
	2820BK	Plafón Calla® de orilla cuadrada	24 × 24 × 1"	Black	10
	5479	Plafón de relleno BioAcoustic	24 × 24 × 5/8"	Beige Matte	12
	1318	Backstage Noir® Plafón Cuadrado de orilla cuadrada	24 × 24 × 3/4"	Black	12
	5823	Plafón de relleno bioacústico	24 × 24 × 5/8"	Black Matte	12
	8200T10	Plafón de relleno de fibra de vidrio	24 × 24 × 1"	Black Gloss	12
	Borde Perimetral	5415F01W1H4_ _ _	Borde WoodWorks® Vector®/Tegular de 4" con 4 clips (Artículo 5925)	4 × 96 × 3/4"	Todas las chapas
5415F01W1H6_ _ _		Borde WoodWorks Vector®/Tegular de 6" con 4 clips (Artículo 5925)	6 × 96 × 3/4"	Todas las chapas	4
5925		Clips para borde WoodWorks	-	-	1 (pedido mínimo de 25 unidades)
7239		Clip de borde ajustable	-	Acabado fresado	50
AX_ VESTR_ _ _ _		Borde recto Axiom® Vector	-	Silver Grey, Black, 10 pies lineales Gun Metal	
AX_ VECUR_ _ _ _		Embellecedor curvo Axiom Vector	-	Silver Grey, Black, 10 pies lineales Gun Metal	
Borde Premium* con Certificación FSC	5415F02W1H4_ _ _	Borde WoodWorks Vector®/Tegular de 4" con 4 clips (Artículo 5925)	4 × 96 × 3/4"	Todas las chapas	4
	5415F02W1H6_ _ _	Borde WoodWorks Vector®/Tegular de 6" con 4 clips (Artículo 5925)	6 × 96 × 3/4"	Todas las chapas	4

♦ Al especificar o realizar el pedido, incluya el sufijo de color de 3 dígitos que coordina con su plafón WoodWorks: (por ejemplo, 5415F01W1H4 N M P)
* La madera certificada FSC es una opción de primera calidad disponible en ASQuote@armstrongceilings.com.



Los bordes Axiom también están disponible en varios colores y tamaños de perfil. Para más información, visite armstrongceilings.com/axiom

SISTEMAS DE SUSPENSIÓN



El sistema de suspensión Suprafine está disponible en muchos colores estándar. Los demás sistemas de suspensión sólo están disponibles en color White estándar. Otros colores disponibles por encargo.

PROPIEDADES FÍSICAS

Material
Tablero de partículas ignífugo (FRPB) con chapas de madera auténtica. La veta vertical (NVF) es FRPB con una chapa reconstituída.

Acabado de la superficie
Revestimiento semibrillante transparente o tintado

Rendimiento frente al fuego
Clase A: Características de combustión superficial ASTM E84. Índice de propagación de la llama 25 o inferior. Índice de humo desarrollado igual o inferior a 50.
Superficie CAN/ULC S102. Índice de propagación de llama de 25 o menos. Humo Desarrollado Clasificación 50 o menos.

Rendimiento acústico
Pruebas CAC realizadas con el sistema de suspensión Silhouette.

Clasificación ASTM E1264
ASTM E1264 Tipo XX - Resistencia al fuego Clase A

Energía primaria (incorporada)
Consulte toda la información sobre el ACV en nuestras EPD.

Consideraciones sobre la aplicación
Debido a las características naturales de la madera y las vetas, puede haber variaciones entre los plafones.

Es muy importante que los plafones WoodWorks se climaticen antes de la instalación. Debe mantenerse una humedad relativa entre 25% y 55%, y temperaturas entre 50°F y 86°F, durante toda la vida útil del producto.

Consideraciones de diseño
Plafones diferentes no deben instalarse juntos. Los bordes perforados de los plafones de 24" x 72" son diferentes a los de otros tamaños de plafón.
Todos los plafones perforados son estándar con vellón adjunto. Deben especificarse los plafones sin vellón.

Consideración de la especificación
Atención: Para que los productos de madera con certificación FSC mantengan su certificación CoC, los productos deben venderse a un distribuidor con certificación CoC o directamente al contratista instalador. No hacerlo infringe el CoC.

Consideraciones de instalación
Debido al peso del plafón, los plafones de 24" x 48" y 24" x 72" requieren que el sistema de suspensión se fije a la parte posterior con cables de seguridad. los plafones de 12" x 72" y 24" x 72" requieren el uso de clips estabilizadores del sistema de suspensión (que se incluyen en las cajas).

Restricción sísmica
Los plafones WoodWorks Tegular han sido diseñados, probados y aprobados para su aplicación en todas las zonas sísmicas cuando se instalan según las instrucciones de instalación de Armstrong Ceilings.

Limpieza y desinfección
Opciones de limpieza y desinfección aprobadas por los CDC disponibles en armstrongceilings.com/limpieza

Consideraciones sobre el programa FAST134
El tamaño del trabajo importa: Los trabajos grandes, de más de 2500 ft² o 50 piezas para formas/elementos verticales, tendrán tiempos de entrega más largos.
La ubicación importa: Tiempo de tránsito no incluido. Estamos listos para enviar los artículos FAST1 en 1 semana. Sin embargo, el tránsito a los estados al oeste de Wyoming y Latino América puede demandar más tiempo.
El horario de los camiones de distribución es importante: Dependemos de la distribución para mover los productos por todo el país. Cuando la velocidad sea un factor importante, trabaje con su distribuidor local para garantizar un servicio FAST134.
Inventario vs. Fabricación bajo pedido: Los artículos FAST3 y FAST4 se fabrican bajo pedido y se envían directamente al distribuidor. FAST1 (artículos en inventario) pasará por distribución y dependerá de los horarios de los camiones distribuidores.

Garantía
Detalles en armstrongceilings.com/garantia

Peso; Pies cuadrados
Plafones - 2.75 LBS/5F