



Cree una sensación de bienestar con:

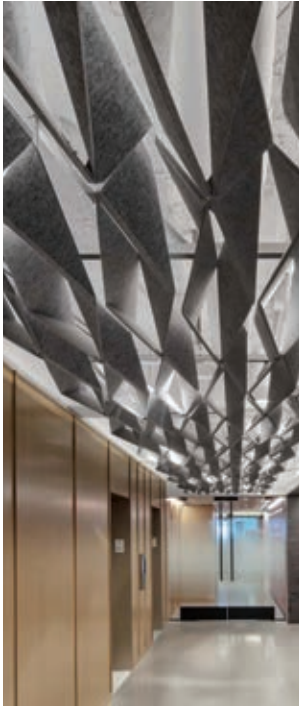
- Aire más limpio
- Superficies desinfectables
- Espacios más luminosos y silenciosos
- Materiales sustentables
- Opciones de diseño que inspiran

NOVEDADES

2021/1 – Diseño, iluminación,
detalles que marcan la diferencia

Un espacio saludable es .

ARKTURA
2020



MÓZ DESIGNS
2020



TURF DESIGN
2020



ACGI
2019



Ahora forma parte de
nuestra familia
WoodWorks®

UNA CARTERA EN CRECIMIENTO: MÁS MATERIALES, FORMAS Y CAPACIDADES

Estamos agregando más capacidades para que tenga opciones de diseño ilimitadas para sus proyectos: desde materiales nuevos, como los plafones Tectum®, las piezas de fundición arquitectónicas Plasterform™ y el fieltro hasta las capacidades de diseño a medida de toda nuestra cartera para realizar un proyecto personalizado y único gracias al Centro de Soluciones You Inspire™ y, ahora, Arktura, Móz Designs y Turf Design. Y no se olviden de nuestro servicio de diseño y tareas previas a la construcción de ProjectWorks® que convierte su visión de diseño y el plano del plafón reflejado (RCP, por sus siglas en inglés) del proyecto en un paquete de trabajo eficaz y práctico. Ahora, más que nunca, podemos ayudarlo a crear espacios saludables e inspiradores.

.. un espacio inspirador

STEEL CEILINGS
2018



Ahora forma parte de
nuestra familia
MetalWorks™

PLASTERFORM
2018



TECTUM
2017



SIMPLEX
2011



Ahora forma parte de
nuestra familia
MetalWorks

Living Lab

En Armstrong, vivimos y respiramos espacios saludables, tanto en el interior como en el exterior. Este es nuestro Living Lab, un espacio activo en el que exploramos las formas en que nuestros plafones y paredes pueden ayudar a las personas a dar lo mejor de sí mismas en los lugares donde viven, trabajan, aprenden, se curan y juegan.

Aire limpio y controlado, superficies desinfectables, entornos silenciosos y luminosos, materiales sustentables y diseño inspirador; eso es diseño para espacios saludables.



Los plafones de fibra mineral Armstrong® son la piedra angular de un espacio saludable, ya que reúnen los productos 24/7 Defend™ que mejoran la calidad del aire interior, la acústica, la reflectancia lumínica y la sustentabilidad.

Arriba: Los plafones AirAssure™ reducen la fuga de aire a través del nivel del plafón. El sistema de purificación de aire VidaShield UV24™ mejora en gran medida los sistemas de ventilación y filtración de aire. El sistema de plafón acústico sin uniones ACOUSTIBuilt® luce como un panel de yeso, pero tiene la función de un sistema de plafón acústico.



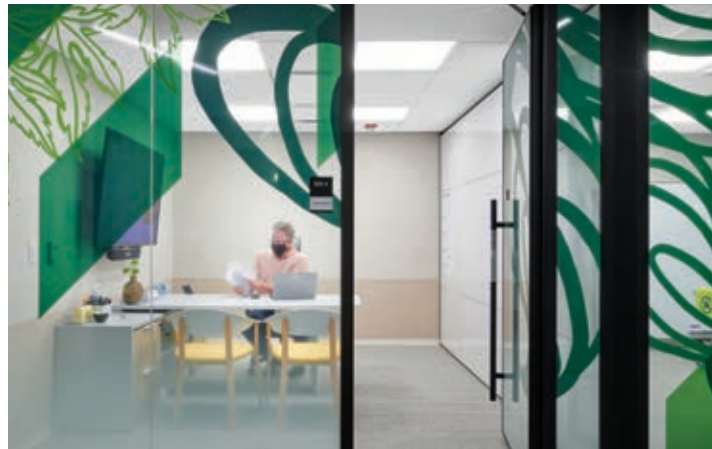
El Living Lab de Armstrong trae el exterior al interior



Los elementos de diseño biofílico incluyen la luz natural, los tonos cálidos de la madera y los colores profundos y terrosos que evocan el crecimiento y el bienestar.

Plafones especiales Tectum® y MetalWorks™, purificador de aire VitaShield UV24™ y sistema de suspensión abierto Prelude® 360°.

Las métricas del edificio se muestran en tiempo real, como la calidad del aire, la temperatura, la densidad de ocupación, las alertas de limpieza y desinfección y otros datos biomecánicos que garantizan la seguridad de los ocupantes.



Arriba: Las oficinas de planta cerrada cuentan con plafones Total Acoustics™, que ofrecen la combinación ideal de absorción y bloqueo del sonido para garantizar la privacidad de conversaciones y zonas de concentración en silencio.

Izquierda: El sistema de plafones Calla® para DesignFlex® de fibra mineral con forma triangular, con nuestro sistema de purificación de aire VidaShield UV24™, aporta interés a este espacio de colaboración único.

BIENVENIDO A LIVING LAB

Lo acompañamos en su proyecto, desde la inspiración hasta la instalación

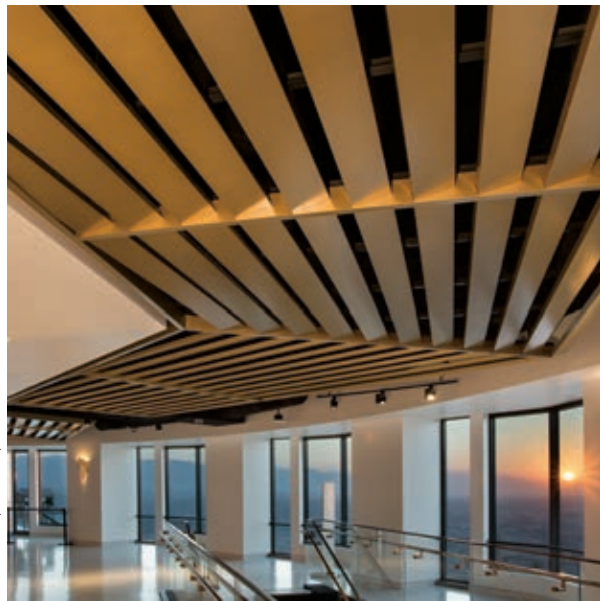
Plafones Woodworks® Grille personalizados



“ Es increíble lo que se puede hacer en poco tiempo. Tuvimos que trabajar con parámetros muy ajustados y realmente no puedo imaginarme un proceso más fluido, teniendo en cuenta todos los desafíos a los que nos enfrentábamos, en lo que respecta tanto a los plazos como a los costos. ”

- Audrey Wu
Arquitecta del proyecto
Gensler,
Los Ángeles

Sistema de plafones personalizados MetalWorks™



Plafones Woodworks® personalizados y paneles verticales SoundScapes®

Centro de Soluciones You Inspire™

Materialice y personalice sus ideas únicas con la cartera más amplia de soluciones y sistemas integrados.

Póngase en contacto con nuestro equipo de especialistas en diseño para asistencia gratuita en el diseño de plafones, que incluye:

- Diseño en colaboración
- Dibujos de detalles y disposición
- Especificaciones
- Presupuestación y planificación
- Asistencia previa a la construcción
- Recomendaciones de instalación



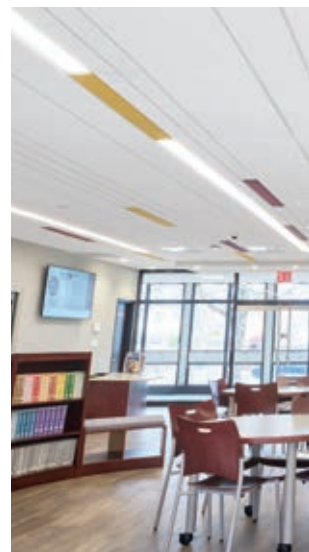
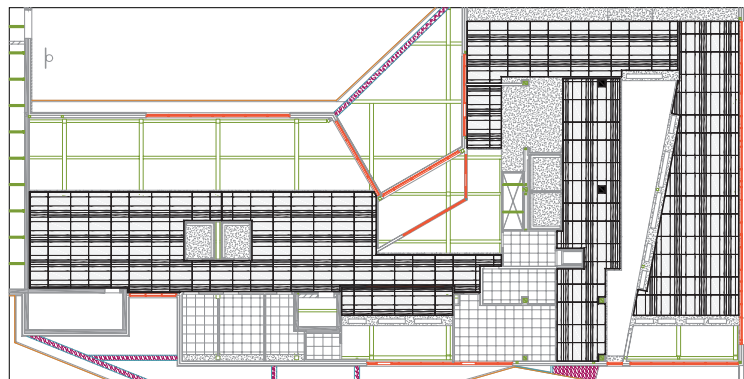
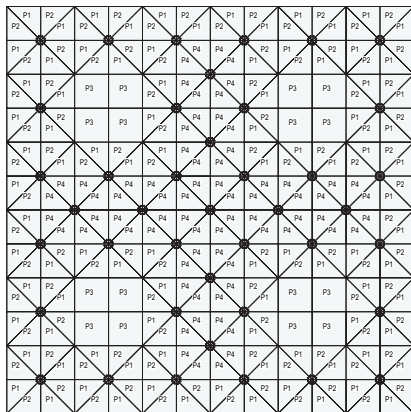
Plafones MetalWorks™ Torsion Spring personalizados



Paneles verticales MetalWorks™ Blades Classics

“ El apoyo que el personal de ProjectWorks pudo brindar en estrecha colaboración con nuestra empresa, el contratista general y el equipo de diseño resultó ser invaluable para garantizar una entrega del proyecto puntual y satisfactoria. ”

– Brendan O’Neil
Gerente de construcción
Acoustek, Inc.,
North Dartmouth, MA



Agilice todo el proceso, desde el diseño y la visualización del plafón hasta los cálculos y las cotizaciones y, finalmente, la instalación.



MetaWorks™ Torsion Spring Shapes



Calla® Regular cuadrados y rectángulos

PROJECTWORKS®

Servicios gratuitos para el diseño de plafones y para las etapas previas a la construcción

- Convertimos su visión de diseño del plafón y archivo en RCP del proyecto en un paquete de trabajo eficiente y práctico
- Estimaciones más rápidas y sencillas: en menos de 48 horas
- Los plafones DesignFlex® MetalWorks™ Torsion Spring Shapes y otros plafones especiales se encuentran incluidos en ProjectWorks®
- Envíe su RCP en AutoCAD® o un archivo Revit® con RCP 2D incluido y crearemos detalles de dibujo completos, un presupuesto exhaustivo y una lista de materiales por artículo en 48 horas o menos

Diseño más rápido y eficiente para diseñadores

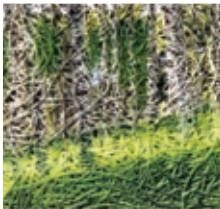
Paquete completo desde el diseño hasta la instalación:

- Tiempo de respuesta rápido para el diseño
- Integración de iluminación y calefacción, ventilación y aire acondicionado con los componentes de las empresas asociadas a Armstrong
- Detalles de bosquejos automatizados para sistemas de suspensión y accesorios
- Aplicación de colores personalizados para plafones, sistemas de suspensión y bordes perimetrales
- Presupuesto con los precios de los materiales
- Integra el diseño a través de la instalación

Estimaciones y presupuestos detallados más rápidos y fáciles para los contratistas

- Disposición general dimensionada del RCP desarrollado por Armstrong Ceiling Solution en el espacio del proyecto de su cliente
- Dibujos previos a la construcción y presupuestos gratuitos para sus proyectos complejos y de gran magnitud
- Disposición de la planta a color: para facilitar la visualización cuando se utilizan varios colores
- Planificación de plafones: muestra exactamente qué plafones están instalados en cada ubicación a lo largo de todo el espacio de su proyecto
- Planificación de suspensión: indica la ubicación de cada Te estándar y Te principal
- Planificación del centro: muestra las intersecciones en detalle del sistema de suspensión, los clips y la instalación del perímetro
- Elaboración de presupuestos previos a la construcción, incluida la lista de materiales por artículo
- Resuelva los problemas que surgen en las licitaciones de proyectos que utilizan nuestras opciones de fibra mineral más populares

SERVICIOS DE DISEÑO Y PREVIOS A LA CONSTRUCCIÓN



Vea la inserción de arriba



SUSTAIN
Sistemas de Plafones
Sustentables de Alto Desempeño



Paneles personalizados TECTUM® Create!™ de fijación directa

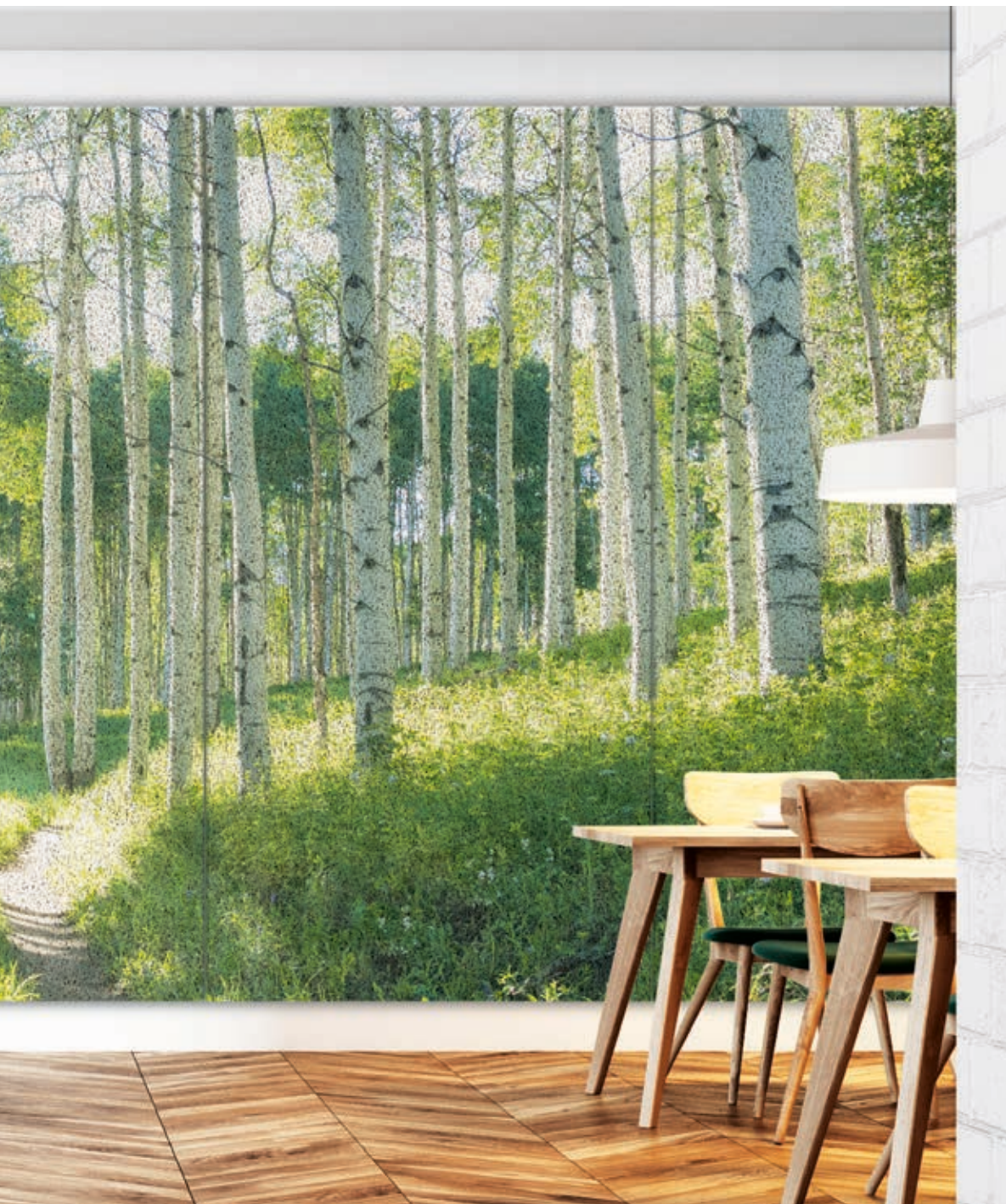
Transforme los espacios interiores con una profundidad de imagen y personalidad distintivas gracias a los paneles personalizados con muchas texturas

- Los paneles personalizados Tectum® Create!™ de fijación directa de 1" de espesor pueden ayudar a crear espacios atractivos adaptados a cualquier estética
- Los patrones repetidos de los paneles pueden abarcar superficies de paredes tanto en dirección vertical como horizontal
- Excelente absorción del sonido: NRC de hasta 0.85 (depende del método de montaje)
- Los tamaños nominales del panel incluyen 24" x 48" y 48" x 96" con bordes biselados largos y cortos (no hay tamaños personalizados adicionales disponibles)
- Los paneles se pueden fijar directamente a una amplia variedad de superficies de paredes interiores
- Los paneles Tectum® forman parte de la cartera de productos Sustain®, que cumple con los estándares de sustentabilidad más estrictos de la industria
- ¡Diseñe una obra de arte acústica única en su tipo!
Para empezar, póngase en contacto con ASQuote@armstrongceilings.com

Paneles personalizados verticales Tectum® Create!™ de fijación directa de 1" de espesor



*Cree su propia visual única y personalizada
utilizando colores e ilustraciones*



OPCIONES DE DISEÑO

Aspecto industrial para espacios interiores en una gran variedad de tamaños, colores y diseños estándar y personalizados

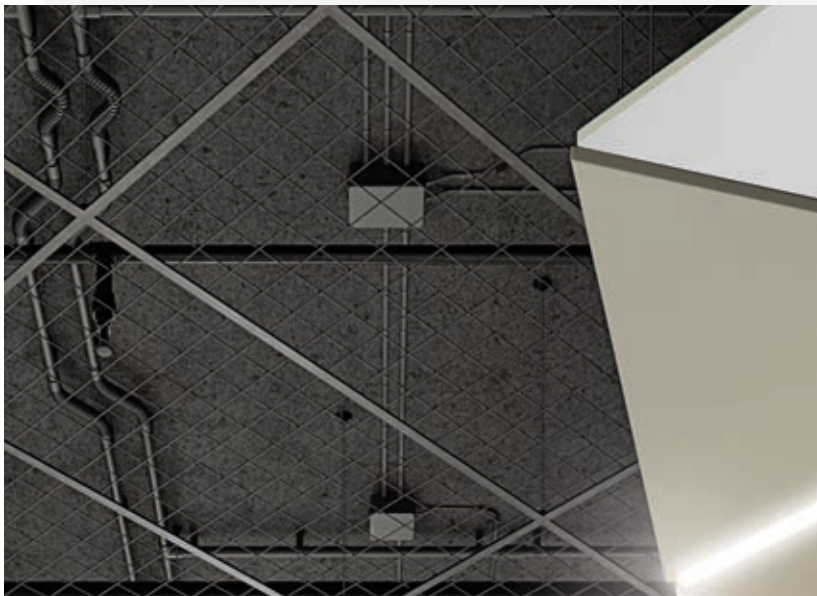
METALWORKS™ Mesh



Ahora disponible en tamaños de plafón más grandes

- Los plafones de orilla cuadrada y de formato grande de 24" x 48", 24" x 72" y 24" x 96" están disponibles como artículos estándar en patrones de metal expandido tipo Lattice y Trellis, alambre soldado de 1 y 2 celdas y alambre tejido de 1 y 2 celdas
- Variedad de colores estándar disponibles; también ofrecemos colores personalizados
- La familia de productos CleanAssure™ incluye plafones, sistemas de suspensión y bordes desinfectables
- Instalación sencilla: los plafones se tienden en el sistema de suspensión estándar de 15/16" con bordes o cantos acabados
- Borde diseñado en fábrica alrededor de los cantos del plafón para una instalación rápida y segura en el sistema de suspensión
- Los plafones de relleno acústicos Black proporcionan una alta absorción del sonido y ayudan a ocultar elementos en el pleno

Plafones de acero soldado de dos celdas Metalworks™ Mesh; sistema de suspensión 360 Painted; plafones triangulares SoundScapes® Shapes



Plafones MetalWorks™ Mesh, Trellis, Lattice y Scallops





OPCIONES DE DISEÑO

Proporciona un aspecto monolítico y sin ranuras en una variedad de tamaños y acabados para aplicaciones en interiores y exteriores

Tablones MetalWorks® Linear – Synchro™ M1 de 6"





METALWORKS™ Linear – Synchro™



Ahora disponible para paredes interiores y aplicaciones de plafones en exteriores

El sistema liso y monolítico MetalWorks™ Linear – Synchro™ ahora está disponible para aplicaciones de paredes interiores y plafones exteriores, junto con opciones de integración de iluminación lineal cortada en el sitio de trabajo fabricadas por las empresas asociadas Backlight® y XAL®.

- Tamaños de ancho de tablón de 2" a 13" para instalaciones de plafones en interiores, y de 4" a 13" para paredes interiores
- Tablones disponibles en 4 acabados metálicos estándar y 17 acabados Effects™ Wood Looks para aplicaciones en interiores y exteriores
- Absorción del sonido mejorada con tablones M2 de 0.70 NRC, igual que los plafones
- La familia de productos CleanAssure™ incluye tablones, sistemas de suspensión y bordes desinfectables
- Integran de forma perfecta luminarias lineales cortadas en el sitio de trabajo de Backlight® srl y XAL®
- MetalWorks™ Linear – Synchro™ para paredes aporta el aspecto de tablón lineal que se desea, combinado con un sistema de instalación conocido y un excelente aspecto de madera
- Tablones exteriores probados que cumplen con los requisitos para las Clases 30, 60 y 90 de carga de viento
- Sistemas de plafones y paredes diseñados y probados para todas las zonas sísmicas

Tablones MetalWorks™ Linear – Synchro™



OPCIONES DE DISEÑO E ILUMINACIÓN INTEGRADA

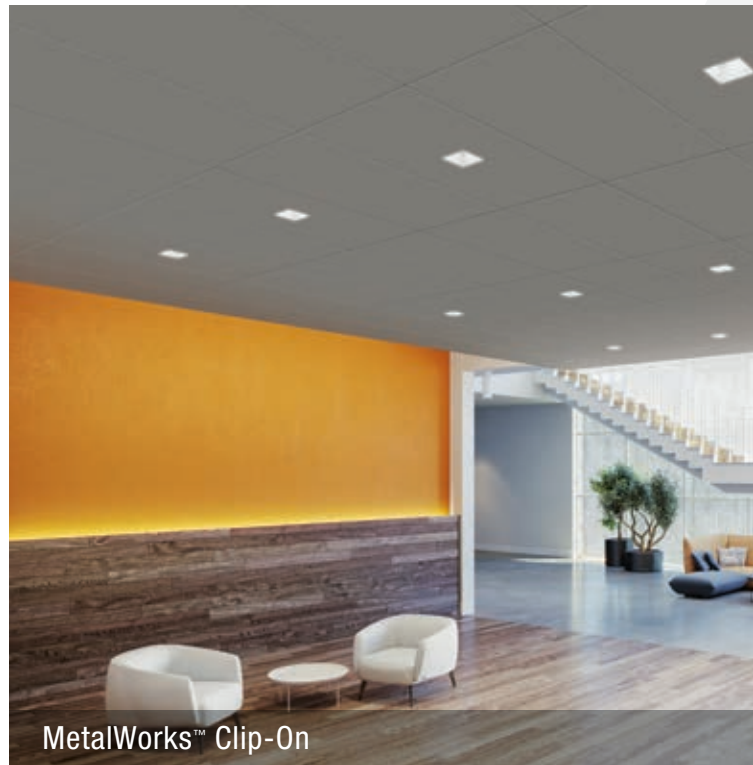
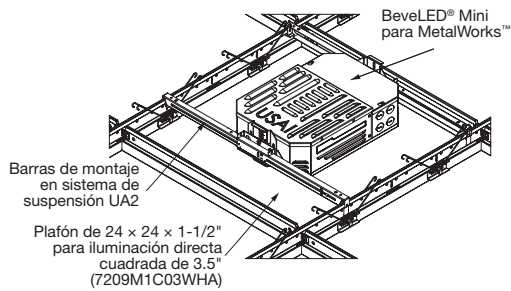
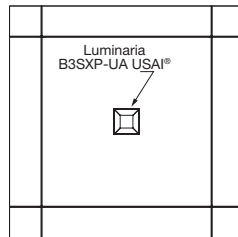
Luminarias centradas perfectamente, placas cortadas a la perfección, siempre.

Plafones con luz directa de corte central MetalWorks™ Torsion Spring Shapes



MetalWorks™ Torsion Spring Shapes

USAI
Lighting



MetalWorks™ Clip-On

Plafones con luz directa de corte a eje MetalWorks™ Clip-On



Plafones con luz directa de corte central MetalWorks™ Torsion Spring



MetalWorks™ Torsion Spring



Plafones con corte central para iluminación directa embutida METALWORKS™

Los plafones cortados en fábrica de manera precisa están diseñados para integrarse sin problemas con la iluminación directa cuadrada sin borde BeveLED® fabricada por USAI®.

- Luminarias fabricadas por USAI® centradas para una visual de calce a tope
- Los plafones con corte central para iluminación directa forman parte de la cartera de productos CleanAssure™
- Aspecto limpio y minimalista, sin bordes, en plafones de metal duraderos y cortados en fábrica
- Plafones precortados disponibles en el programa FAST134
- Diseñados y probados previamente para garantizar su adaptabilidad y acabado en todas las zonas sísmicas
- Soluciones para ahorrar tiempo y mano de obra: las luminarias de luz directa son totalmente ajustables dentro del sistema, por lo que no hay necesidad de efectuar cortes, no hay desorden ni se deben quitar los plafones
- Parte de la cartera de productos Sustain™, que cumple con los estándares de sustentabilidad más estrictos de la industria



SUSTAIN®
Sistemas de Plafones
Sustentables de Alto Desempeño

ILUMINACIÓN INTEGRADA

Diseño de estratificación de iluminación más simple con una solución de plafón versátil

nuevo Cornisas de luz directa AXIOM®

para plafones especiales, paneles de yeso y plafones ACOUSTIBuilt®

Combine la iluminación de cornisas con una amplia variedad de opciones de plafones suspendidos para lograr un desempeño y una integración en el diseño sin preocupaciones con determinados plafones especiales de Armstrong®, paneles de yeso o plafones ACOUSTIBuilt®.

- Parte de una solución completa de plafones
- Cornisa de iluminación de aluminio extruido prediseñada, ideal para pasillos y entradas con pleno poco profundo
- Integración de iluminación lista para usar con productos de nuestras empresas asociadas XAL® LENO® o Axis Click
- Controle la estética del acabado y mantenga una adaptabilidad y un acabado que combinen con esta solución prediseñada
- Parte de la cartera de productos Sustain™, que cumple con los estándares de sustentabilidad más estrictos de la industria

Cornisa de iluminación directa Axiom® con paneles de yeso o plafones ACOUSTIBuilt®



Cornisa de iluminación directa Axiom® con plafones MetalWorks™ Effects™





Cornisa de iluminación indirecta Axiom® Knife Edge® con plafones Ultima®



Cornisa de iluminación indirecta Axiom® con plafones Optima® Vector®

Cornisas de iluminación indirecta AXIOM®

para plafones especiales, paneles de yeso y plafones ACOUSTIBuilt®

Mejore la estratificación de la luz en su diseño con un sistema de iluminación indirecta que integra completamente los plafones, el sistema de suspensión y la iluminación en una solución integral.

ILUMINACIÓN INTEGRADA

Acústica y estética



Sistema de plafón ACOUSTIBuilt®



**24 / 7
DEFEND™**

Soluciones para espacios
más saludables y seguros

CONTENER **LIMPIAR** PROTEGER



**TOTAL
ACOUSTICS®**
Absorción de Sonido (NRC)
+ Bloqueo de Sonido (CAC)



SUSTAIN®
Sistemas de Plafones
Sustentables de Alto Desempeño

Sistema de plafón y pared acústico sin uniones ACOUSTIBuilt®

Especifique con confianza. Hemos pensado en todo.

- Cree el sistema de plafón y pared acústico perfecto sin uniones de un extremo del edificio al otro, en aplicaciones de plafones pared a pared, nube y pared por encima de los 7'
- Obtenga un control total del ruido y versatilidad a nivel de la planta con las opciones de plafones Total Acoustics®: NRC + CAC = Desempeño Total Acoustics
- Métodos de instalación y acabado similares a los plafones de paneles de yeso
- Se instala en los sistemas de suspensión para paneles de yeso Armstrong®
- Más fácil de instalar que el yeso acústico, por un precio más bajo
- Cree diseños de cajillo complejos con SimpleSoffit™
- Integración perfecta con las cornisas de iluminación directa Axiom® para plafones ACOUSTIBuilt: parte de una línea en crecimiento de cornisas, difusores y opciones de integración de iluminación lineal
- La ranura para pared para los plafones ACOUSTIBuilt proporcionan detalles de bordes nítidos desde los paneles de yeso hasta los paneles ACOUSTIBuilt

LOS DETALLES HACEN LA DIFERENCIA



Sistemas de plafones acústicos sin uniones ACOUSTIBuilt®, aplicación en la nube; AXIOM® Classic Trim



Las ranuras para pared, ya sean decorativas o funcionales, añaden interés de diseño a las superficies monolíticas

Ranuras para pared para paneles de yeso



Transición de ranura para pared para panel de yeso (inferior)
a plafones ACOUSTIBuilt® (superior)



Ranuras para pared Armstrong®

para paneles de yeso y paredes ACOUSTIBuilt®

Las ranuras para pared crean una estética de diseño horizontal o vertical precisa mediante el uso de bordes de aluminio de primera calidad para una transición decorativa de un panel de yeso a otro o de un panel de yeso a paneles ACOUSTIBuilt®.

- El aluminio extruido prediseñado con acabado de fábrica proporciona detalles de bordes nítidos
- Crea separación entre paneles de yeso o paneles ACOUSTIBuilt
- Las opciones de intersección y esquina se adaptan a los diseños de las ranuras para pared a fin de cambiar de dirección o envolver las esquinas
- Diseño con esquinas, intersecciones y ángulos de 90° prediseñados



LOS DETALLES HACEN LA DIFERENCIA

Mantenga la intención del diseño desde el concepto hasta la instalación con detalles precisos

Cámara para persianas Axiom® Core & Shell y plafones Optima®



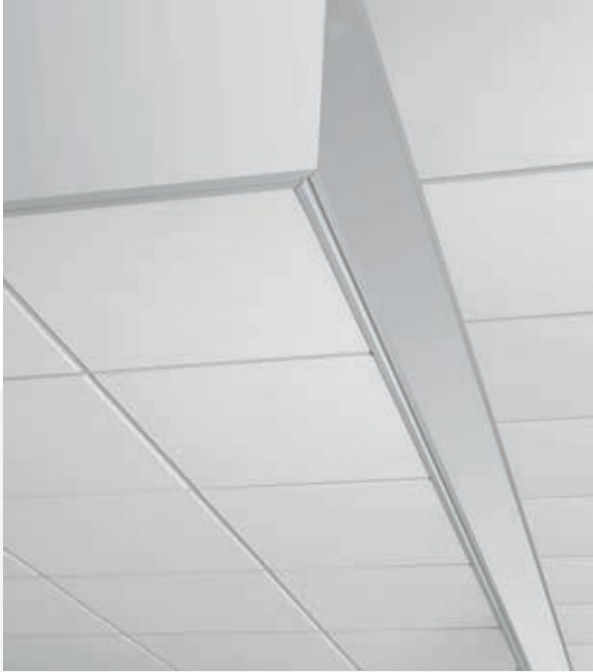
Cámaras para persianas AXIOM® Core & Shell

Admite plazos más cortos con una solución versátil para cualquier sistema de plafón futuro

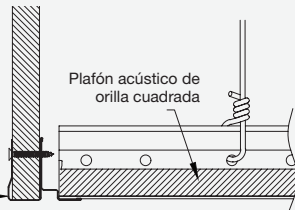
Garantice la adaptabilidad y el acabado del diseño del perímetro del plafón con una solución de cámaras para persianas que puede instalarse en la fase de construcción del núcleo y del armazón, a la vez que proporciona flexibilidad para que el residente elija la persiana final y el borde de acabado.

- Control de calidad en el perímetro visible desde el interior y el exterior del edificio, en comparación con las cámaras fabricadas en el lugar de trabajo
- Solución de aluminio extruido de alta calidad para una transición integrada de plafón a perímetro
- Las cámaras prediseñadas de tres (3) lados se integran con todos los tipos y condiciones de plafón, incluido el pleno abierto
- Sistema “preparado para el futuro” que puede recibir cualquier producto de persianas enrollables actual o futuro
- Parte de la cartera de productos Sustain™, que cumple con los estándares de sustentabilidad más estrictos de la industria en la actualidad





7913 - Moldura en F de sistema de suspensión para panel de yeso DGS para plafones acústicos de 9/16"



nuevo Nuevas molduras de transición

Asegúrese de que los detalles del diseño sean los mejores para una transición sin uniones entre un plafón acústico y un panel de yeso vertical

Esta transición prediseñada proporciona una estética ideal y permite montar al ras plafones tegulares contra la moldura.

- Mejor ajuste y acabado para el perímetro de un espacio, donde la bajada de poste de 3-5/8" suele ser detallada
- Opciones de perfil para sistemas de suspensión Armstrong® de 15/16" y 9/16", y sistema de suspensión para paneles de yeso
- Moldura acústica integrada con pestaña para encintar paneles de yeso
- Parte de nuestra cartera de soluciones prediseñadas para condiciones comunes

LOS DETALLES HACEN LA DIFERENCIA



Cajillo para panel de yeso SimpleSoffit™ con plafones CALLA®

nuevo Entramado SIMPLESOFFIT™ para paneles de yeso y plafones ACOUSTIBuilt®

Controle la estética del acabado con una solución prediseñada en fábrica según las dimensiones de su cajillo

- Maximice la eficiencia estructural mientras minimiza el uso de material
- Aplica prácticas de construcción modular para mejorar los plazos del proyecto
- Solución de entramado de cajillo prefabricada, realizada según sus especificaciones de diseño precisas
- Promueve lugares de trabajo más saludables y seguros, ya que se necesitan menos instaladores en el lugar y pueden estar más separados entre sí

DynaMax™ con iluminación de orilla cuadrada Axis TrayFit™



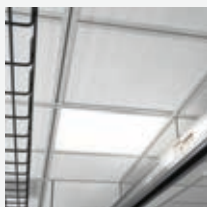
DynaMax con iluminación JLC-Tech Teralyte™



axis
JLC • TECH

vode

PRICE



Sistema de plafón para el centro de datos

nuevo

La única solución completa de plafón estructural con placas de plafón, iluminación y difusores integrados

Las soluciones de sistema de suspensión estructural para el centro de datos se amplían con nuevas opciones de iluminación y difusores, así como con un nuevo plafón estándar Optima® PB de 48" x 48" para el sistema de suspensión DynaMax™.

- Luminarias y componentes prediseñados para un ajuste y acabado adecuados en el sistema de suspensión estructural DynaMax™ de gran tamaño
- Varias opciones de luminarias de Vode®, JLC-Tech y Axis se integran de forma perfecta al sistema de suspensión DynaMax
- Nueva integración de luminarias T-Bar LED™ de JLC-Tech para Prelude® XL Max®
- Opciones de difusores de aire integrados de Price® para DynaMax
- Los plafones nuevos de 48" x 48" están dimensionados y diseñados especialmente para el sistema de suspensión DynaMax
- DynaMax y Prelude XL MAX forman parte de la cartera de productos Sustain™, que cumple con los estándares de sustentabilidad más estrictos de la industria en la actualidad

Soluciones de plafón completa para centros de datos y otras aplicaciones de plafón estructural



LOS DETALLES HACEN LA DIFERENCIA



Espacios saludables en Armstrong

Nuestro Living Lab

En la portada: Es nuestro nuevo Living Lab en nuestra sede corporativa de Lancaster, PA. El espacio de oficinas de 10,000 pies cuadrados, totalmente equipado, ocupa la planta principal de la avenida, nuestra sala de exposiciones para clientes. Es un espacio vivo, que respira, donde toman forma nuevas soluciones, desde sistemas que crean un aire más limpio y mejoran la eficacia de los sistemas de calefacción, ventilación y aire acondicionado, hasta la experimentación de nuevos métodos de instalación, materiales, formas y conceptos de diseño.

Los empleados trabajan en el espacio, y aportan su opinión sobre una serie de áreas individuales y colectivas de excelente aspecto, y diseñadas teniendo en cuenta una acústica óptima, iluminación, limpieza, comodidad y una calidad de aire excepcional; en otras palabras, espacios saludables.

El Living Lab utiliza sensores digitales que se conectan al sistema de administración del edificio para informar parámetros como la temperatura, la calidad del aire, la densidad de ocupación, las alertas de limpieza y desinfección y otros datos biomecánicos que se muestran en tiempo real en grandes monitores, para garantizar que las personas puedan sentirse seguras en su entorno saludable mientras trabajan en el edificio.

La meta de este Living Lab, así como de las áreas de enfoque en nuestros centros de fabricación, es aprender cómo podemos ayudar a que los espacios posteriores a la COVID sean lugares más seguros, más cómodos, más eficientes y más inspiradores.

Revit® es una marca comercial de Autodesk, Inc.; AutoCAD® es una marca comercial de Autodesk, Inc. o sus subsidiarias o filiales en los Estados Unidos; Axis y Axis Click son marcas comerciales de Axis Lighting Inc.; Backlight® es una marca comercial de BACKLIGHT srl; Price® es una marca comercial de Price Industries Limited; XAL® y Leno® son marcas comerciales de XAL, LLC; Vode® es una marca comercial de Vode Lighting LLC; USAI® y BevlED® son marcas comerciales de USAI, LLC; T-Bar LED®, JLC-Tech y TERALyte™ son marcas comerciales de JLC-Tech, LLC. Todas las demás marcas comerciales utilizadas en este documento son propiedad de AWI Licensing LLC o sus filiales.
© 2021 AWI Licensing LLC • Impreso en los Estados Unidos de América.

armstrongceilings.com/commercial (seleccione: Español)

Fotografía de la portada:
Sistema de suspensión Prelude 360®,
plafones acústicos MetalWorks™ y
Tectum®, sistema de purificación de aire
VidaShield UV24™



Cree una sensación de bienestar con:

- Aire más limpio
- Superficies desinfectables
- Espacios más luminosos y silenciosos
- Materiales sustentables
- Opciones de diseño que inspiran

NOVEDADES

2021/1 – Cartera 24/7 Defend

Un espacio saludable es ...un espacio que respalda el bienestar



**24 / 7
DEFEND™**

Soluciones para espacios
más saludables y seguros

CONTENER LIMPIAR PROTEGER



**TOTAL
ACOUSTICS®**

Absorción de Sonido (NRC)
+ Bloqueo de Sonido (CAC)



SUSTAIN®

Sistemas de Plafones
Sustentables de Alto Desempeño

En una investigación reciente con nuestros clientes, ustedes nos dijeron que ayudar a los ocupantes a sentirse seguros y crear un espacio que respalde el bienestar es la prioridad y lo más importante.

- Aire limpio, contenido y controlado
- Superficies desinfectables
- Entornos más silenciosos, luminosos y tranquilos
- Formas de mantener la distancia social
- Materiales atractivos, sustentables, propicios para trabajar, y diseños innovadores

En toda la cartera de Armstrong, lo esperan una multitud de soluciones con el fin de ayudar a crear una sensación de bienestar y confianza para quienes regresan al trabajo, aprenden, se recuperan y juegan. Díganos cómo podemos ayudarlo.

Creación de espacios para un futuro resiliente

Hallazgos clave de la encuesta de opinión de 2021 para ocupantes de interiores

La preparación de los espacios de trabajo para los trabajadores que regresan a la oficina no se trata únicamente de mejoras de seguridad e higiene relacionadas con la COVID.

86%

de los encuestados espera sentirse muy o algo seguro en su espacio laboral cuando regrese al trabajo.

83%

de los encuestados espera sentir que su espacio de trabajo estará preparado y se adaptará para eventos futuros como otra pandemia o el cambio climático.

84%

de los encuestados espera sentir que su espacio de trabajo será un entorno que respalde el bienestar de las personas.

Abordar el espacio de trabajo interior requiere ir más allá de simplemente solucionar los problemas de salud y seguridad relacionados con la pandemia, y debe dirigirse hacia enfoques que sean de naturaleza más integral.

Los espacios de trabajo pueden y deben estar preparados para que sean seguros y saludables, respalden el bienestar y se adapten al futuro.

Factores importantes para crear espacios de trabajo resilientes	Muy importante	Importancia general
Procedimientos de limpieza y desinfección periódicos	77%	97%
Ventilación de aire que pueda matar gérmenes	65%	92%
Aire purificado	59%	88%
Diseño que permita el distanciamiento social	53%	88%
Llaves de agua sin contacto	53%	85%
Tecnología que desinfecte superficies y el aire	50%	86%
Espacio para la colaboración grupal	49%	88%
Acceso al exterior	49%	86%
Paredes y superficies resistentes a los gérmenes	45%	80%
Mucha luz natural	42%	84%
Ventanas que se abran	42%	76%
Ventanas que protejan del calor	41%	80%



La volatilidad y los cambios continuos en los espacios, causados por las pandemias, el cambio climático y otros factores, llegaron para quedarse, pero es posible trabajar de manera segura y cómoda en ambientes interiores.



¿QUÉ HACE QUE UN ESPACIO SEA SALUDABLE?



**24 / 7
DEFEND™**

Soluciones para espacios
más saludables y seguros

CONTENER LIMPIAR PROTEGER



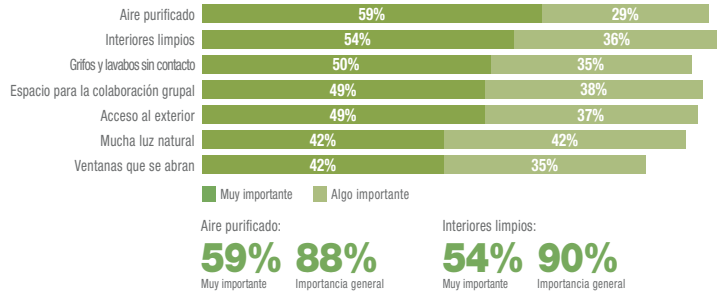
**TOTAL
ACOUSTICS®**
Absorción de Sonido (NRC)
+ Bloqueo de Sonido (CAC)



SUSTAIN®
Sistemas de Plafones
Sustentables de Alto Desempeño

Hallazgos clave de la encuesta de opinión de 2021 para ocupantes de interiores

Lo que hace que un espacio de trabajo sea más seguro también puede hacerlo más saludable, más sustentable y mejor para el bienestar general.



Esta es nuestra última cartera de soluciones para ayudarlo a resolver las inquietudes de los ocupantes de los edificios y crear espacios más saludables.

LA CARTERA DE PRODUCTOS 24/7 DEFEND™ AYUDA A CONTENER, LIMPIAR Y PROTEGER

La cartera 24/7 Defend™ es ideal para cualquier entorno para asegurarles a las personas que están rodeadas de materiales y sistemas que funcionan en todo momento para mantenerlos más saludables y seguros.

Contener y controlar el aire: Placas de plafón AirAssure™



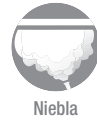
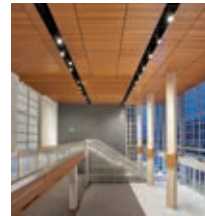
Limpiar el aire:

Sistema de purificación de aire
VidaShield UV24™ de Armstrong



Plafones desinfectables:

Cartera de plafones, paredes y sistemas de instalación CleanAssure™



Niebla



Aerosol



Limpieza manual

CONTENER, LIMPIAR Y PROTEGER



Proteger:

Particiones, divisores y pantallas



Proteger:

Cartera de soluciones de instalación prediseñadas



**TOTAL
ACOUSTICS®**
Absorción de Sonido (NRC)
+ Bloqueo de Sonido (CAC)



SUSTAIN®
Sistemas de Plafones
Sustentables de Alto Desempeño

Contener y controlar el aire

Plafones AirAssure™

- Los plafones con el sello integral AirAssure™ contribuyen a una calidad del aire interior más limpia, saludable y segura para cada espacio
- Opciones de modernización para una mejor contención del aire
- Reducción de las fugas de aire a través del nivel del plafón de hasta cuatro veces en comparación con los plafones estándar
- Aumente hasta en un 40% la efectividad de los sistemas de filtración y purificación de aire en el plafón
- Fácil conversión a espacios controlados por presión negativa o positiva (sin necesidad de clips de retención)
- Convierta con rapidez los espacios existentes en áreas de contención, utilizando los sistemas de suspensión existentes
- Los servicios mecánicos, eléctricos y de plomería siguen siendo de fácil acceso

Nuevos tamaños y texturas

Plafones Calla® Health Zone™/ Ultima® Health Zone™/ School Zone® Fine Fissured™ AirAssure™

- Opción de modernización sencilla para mejorar el control del aire en oficinas, entornos educativos y de atención médica y centros de vivienda asistida, y en cualquier lugar donde se desee mejorar la calidad del aire interior



- Salas limpias de hasta ISO Clase 5 (Clase 100): Calla® y Ultima® Health Zone™ AirAssure™



- Disponible en bordes tegulares de 9/16" y 15/16":

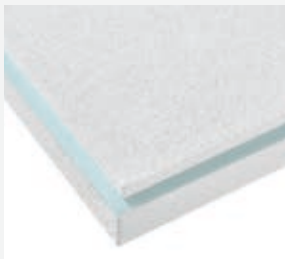


- School Zone® Fine Fissured™ AirAssure™ de textura media, 24" x 24"; 24" x 48"

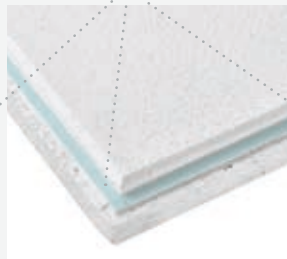
- Calla® Health Zone™ AirAssure™ de textura lisa, 24" x 24"; NOVEDAD 24" x 48"

- Ultima® Health Zone™ AirAssure de textura fina, 24" x 24"

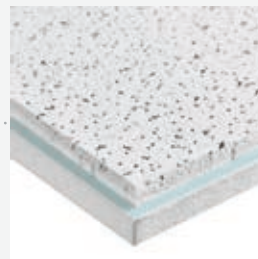
Bordes de plafón sellados de fábrica



Calla® Health Zone™ AirAssure™

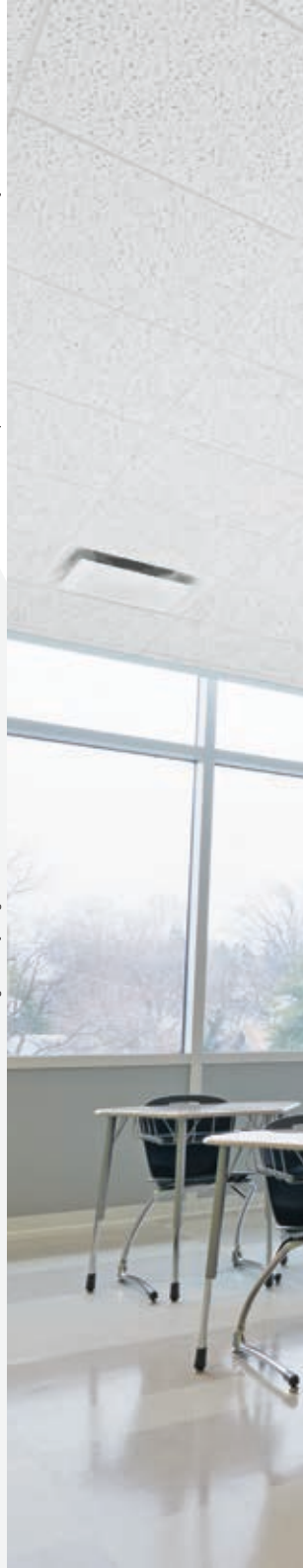


Ultima® Health Zone™ AirAssure™



School Zone® Fine Fissured™ AirAssure™

Plafones tegulares y anclados School Zone® Fine Fissured™ AirAssure™ con sistema de suspensión Prelude® XL® de 15/16" y sistema VidaShield UV24™



Aumente la efectividad del sistema de calefacción, ventilación y aire acondicionado para controlar y mejorar el flujo de aire



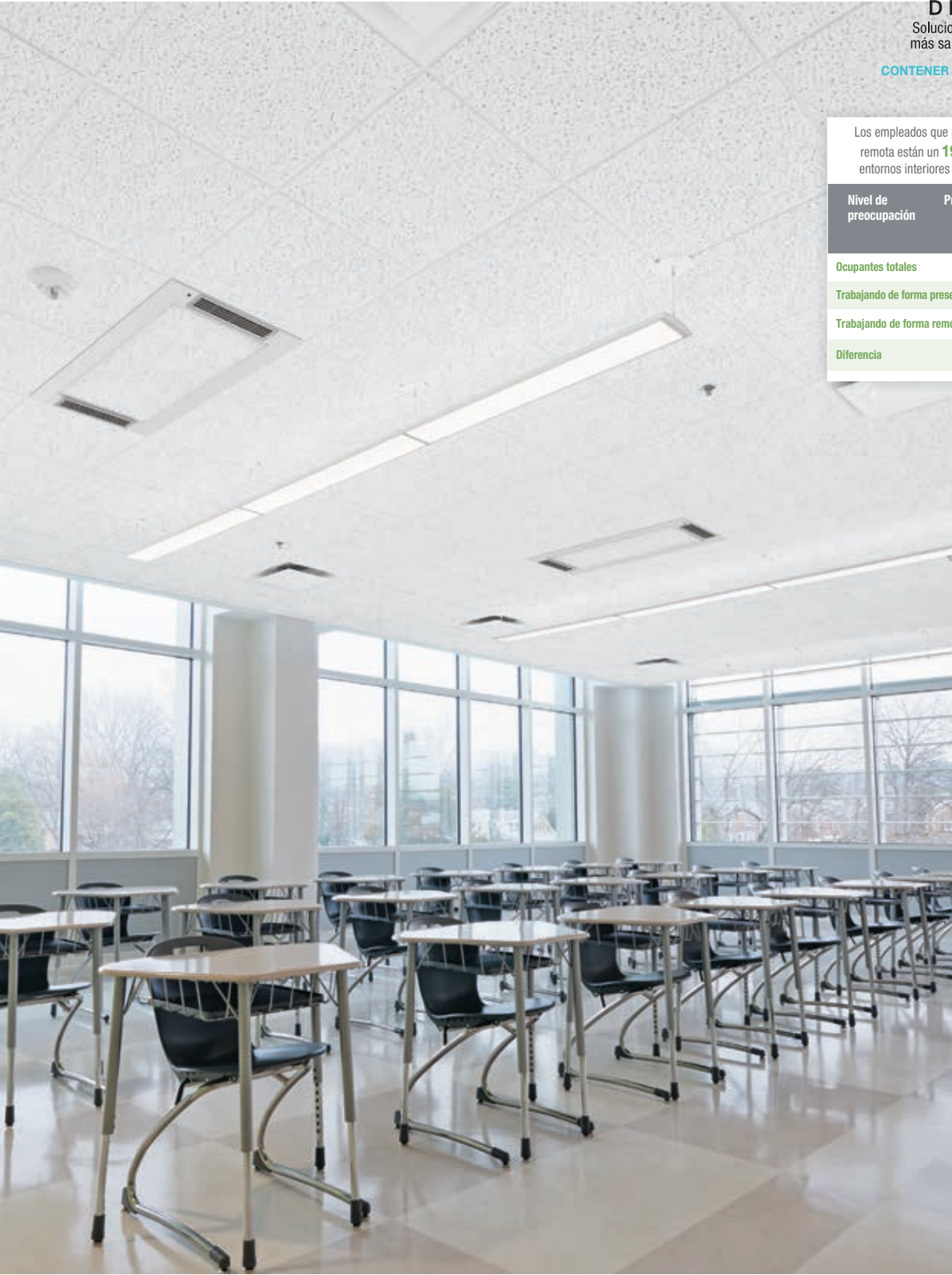
**24 / 7
DEFEND™**

Soluciones para espacios más saludables y seguros

CONTENER LIMPIAR PROTEGER

Los empleados que han estado trabajando de forma remota están un **19%** más preocupados por los entornos interiores (calidad del aire y superficies).

Nivel de preocupación	Preocupados por el entorno interior (calidad del aire, superficies)		
	Muy	Un poco	Preocupado
Ocupantes totales	29%	36%	65%
Trabajando de forma presencial	25%	32%	57%
Trabajando de forma remota	38%	38%	76%
Diferencia	13%	6%	19%



CONTENER Y CONTROLAR EL AIRE

Limpie el aire las 24 horas del día, los 7 días de la semana

Sistema de purificación de aire VidaShield UV24™ con plafones Ultima® Health Zone™ y sistema de suspensión Prelude® de 15/16"



También está disponible con luz LED opcional para facilitar la readaptación de la instalación existente en un plafón suspendido.



**24 / 7
DEFEND™**

Soluciones para espacios
más saludables y seguros

CONTENER **LIMPIAR** PROTEGER

Sistema de purificación de aire VidaShield UV24™



Limpeza de aire continua

- Mejora la calidad del aire interior
- Se integra perfectamente con los plafones populares y los acabados de sistemas de suspensión de Armstrong®, que incluyen los plafones Ultima® HealthZone™ AirAssure™ y School Zone™ Fine Fissured™ AirAssure™
- El funcionamiento del sistema no necesita intervención de personal
- La limpeza de aire continua las 24 horas del día, los 7 días de la semana reduce no solo la propagación de aerosoles infecciosos a través del aire, sino también su asentamiento sobre las superficies
- Tecnología de limpeza de aire UV-C probada
- Cámara UV-C autónoma patentada oculta en el pleno del plafón
- Neutraliza el 97% de los patógenos en los aerosoles en la primera pasada de aire a través de la cámara UV-C bajo condiciones de prueba de terceros
- Aumenta los cambios de aire para una mejor ventilación
- La ASHRAE y los CDC recomiendan un aumento de ACH (cambios de aire por hora) como una estrategia de mitigación ante la COVID-19
- Aumenta la eficacia germicida sin generar ozono
- Uso seguro en espacios ocupados

Los empleados que han estado trabajando de forma remota están un **19%** más preocupados por los entornos interiores (calidad del aire y superficies).

Nivel de preocupación	Preocupados por el entorno interior (calidad del aire, superficies)		
	Muy	Un poco	Preocupado
Ocupantes totales	29%	36%	65%
Trabajando de forma presencial	25%	32%	57%
Trabajando de forma remota	38%	38%	76%
Diferencia	13%	6%	19%



LIMPIE EL AIRE

Desinfecte con confianza

CLEANASSURE™

Plafones, plafones especiales, sistemas de suspensión, bordes y particiones que se pueden limpiar y desinfectar que ayudan a que los espacios sean más limpios y saludables.

Antes de la COVID, la limpieza de los plafones era importante en aplicaciones específicas, como salas limpias, cocinas y laboratorios. Ahora, con las recomendaciones de los CDC para desinfectar y limpiar todo tipo de espacios más allá de las aplicaciones especiales, Armstrong ha probado nuestras placas para plafones, plafones especiales, sistemas de suspensión, bordes y particiones de fibra mineral y fibra de vidrio más populares para brindarle la información que necesita sobre cómo limpiar (niebla, aerosol o limpieza manual) y qué desinfectantes aprobados por la EPA se pueden usar. Así, podrá desinfectar y limpiar con confianza.

Visite nuestro sitio web para conocer la gama completa de los productos CleanAssure™

The screenshot displays the CleanAssure website with the following sections:

- CEILING TILES**: Includes text about COVID-19 and a grid of five images for 'CELLA HEALTH ZONE', 'OPTIMA HEALTH ZONE', 'ULTIMA HEALTH ZONE', 'CELLA', and 'ULTIMA LAY-IN TILE'. Below the grid is the heading 'CEILING TILE SOLUTIONS'.
- SPECIALTY CEILINGS**: Includes text about specialty ceilings and a grid of five images for 'METALWORK TILEBAR', 'WOODWORK LINEAR VENEERED PANELS', 'WOODWORK LINEAR VENEERED PLANKS', 'WOODWORK LINEAR SOLID WOOD PANELS', and 'METALWORK BURRED FOR DISINFECTANT'. Below the grid is the heading 'SPECIALTY CEILING SOLUTIONS'.
- INSTALLATION SYSTEMS**: Includes text about suspension systems and a grid of five images for 'RELINE XL HX', 'CONFORMAL LONG HANGERS FOR RELINE XL', 'SILHOUETTE XL BOLT 3/8" x 1/2"', 'SHIELDING', and 'SUPRAFINE XL 1/2"'. Below the grid is the heading 'INSTALLATION SYSTEM SOLUTIONS'.
- PARTITIONS, DIVIDERS & SCREENS**: Includes text about wall partitions and a single image for 'APPLICATIONS: RECYCLED PARTITIONS'. Below the image is the heading 'PARTITION, DIVIDER & SCREEN SOLUTIONS'.



Niebla



Aerosol



Limpieza manual



24/7 DEFEND™

Soluciones para espacios más saludables y seguros

CONTENER LIMPIAR PROTEGER



Los empleados que han estado trabajando de forma remota están un **19%** más preocupados por los entornos interiores (calidad del aire y superficies).

Nivel de preocupación	Preocupados por el entorno interior (calidad del aire, superficies)		
	Muy	Un poco	Preocupado
Ocupantes totales	29%	36%	65%
Trabajando de forma presencial	25%	32%	57%
Trabajando de forma remota	38%	38%	76%
Diferencia	13%	6%	19%



LIMPIAR Y DESINFECTAR



Particiones, divisores y pantallas

Cree un flujo de navegación y acomode el distanciamiento social

Estándar

Particiones Infusions™ Resilient

Transforme los espacios compartidos existentes en áreas segmentadas con paneles estándar de formato grande diseñados artísticamente en 15 patrones y colores para separar áreas y proporcionar barreras visuales.

Personalizado

Turf Design

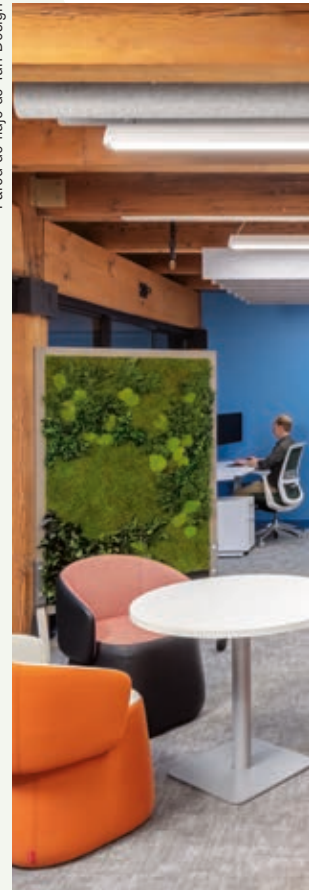
Elija entre una amplia cartera de soluciones de barreras y pantallas personalizadas en una variedad de patrones, tamaños y colores que pueden ayudarle a separarse de las distracciones y aumentar la visual y la privacidad acústica bajo demanda.

Moz Designs

Cree espacios maravillosamente seguros con materiales que se adapten al momento. Navegue por el flujo y establezca límites para un distanciamiento seguro con nuevos materiales acrílicos y una variedad de opciones de metal.

Arktura

Divida y defina fácilmente los espacios, creando espacios semicerrados tranquilos que proporcionan herramientas de comodidad, privacidad y seguridad. Reduzca el impacto del ruido mediante diseños flexibles y un alto desempeño.



Vuelva a imaginar los planos de planta y defina los espacios de forma estética y segura



**24/7
DEFEND™**

Soluciones para espacios más saludables y seguros

CONTENER LIMPIAR PROTEGER

Los empleados que han estado trabajando de forma remota están un **22%** más preocupados por el distanciamiento social que aquellos que ya están en el sitio o que nunca abandonaron su espacio de trabajo.

Nivel de preocupación	Preocupados por la cantidad de personas y el distanciamiento social en el espacio de trabajo		
	Muy	Un poco	Preocupado
Ocupantes totales	29%	36%	65%
Trabajando de forma presencial	25%	30%	55%
Trabajando de forma remota	34%	43%	77%
Diferencia	9%	13%	22%



Divisores de acrílico de Moz Designs



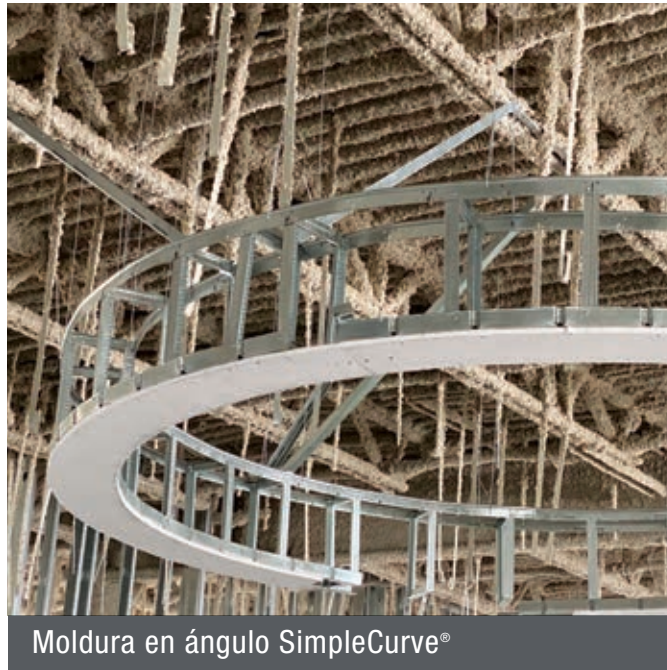
Pantalla de metal personalizada Arktura™

FLEXIBILIDAD DE LA PLANTA

Menos instaladores en el sitio de trabajo con soluciones que le ayudan a comenzar y terminar el trabajo más rápido, más fácil y mejor

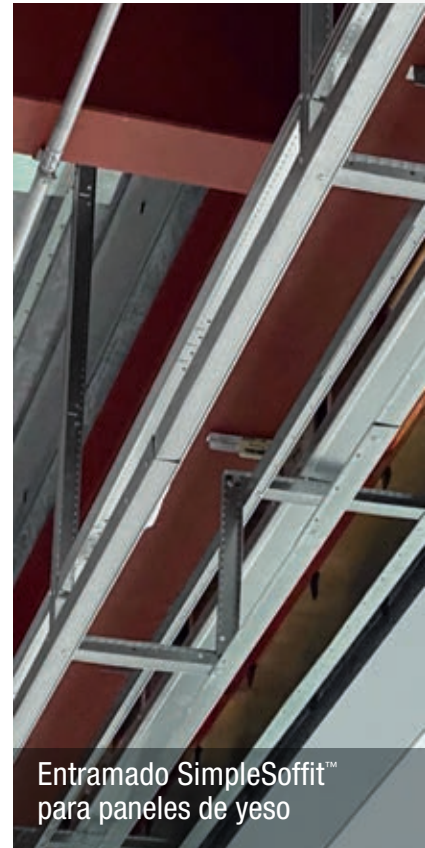


Cornisas curvadas de luz indirecta Axiom®



Moldura en ángulo SimpleCurve®

Cajillo curvado suspendido con el sistema de suspensión para paneles de yeso SimpleSoffit™ y moldura en ángulo SimpleCurve®



Entramado SimpleSoffit™ para paneles de yeso

Entramado para paneles de yeso SimpleSoffit™ con moldura en ángulo estriado



24/7
DEFEND™

Soluciones para espacios
más saludables y seguros




CONTENER LIMPIAR PROTEGER

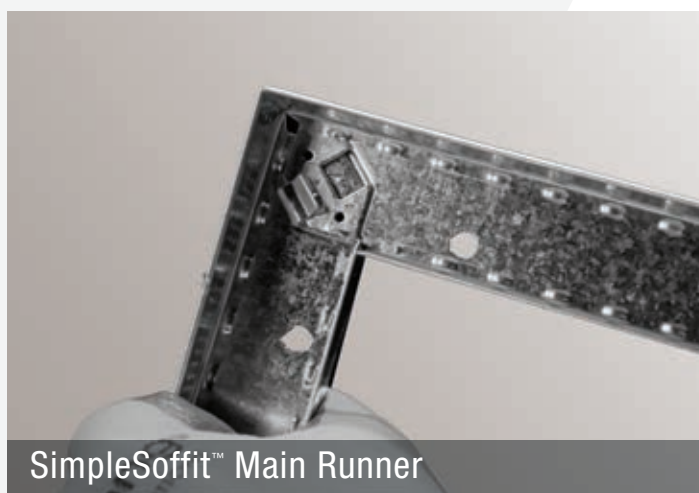
LUGARES DE TRABAJO MÁS SEGUROS Y SALUDABLES

Soluciones prediseñadas

Las soluciones prediseñadas de Armstrong Ceilings mantienen la integridad del diseño original a la vez que reducen las horas de trabajo y el número de instaladores necesarios para el trabajo. Afronte el desafío del distanciamiento social a la par con soluciones que eliminen los riesgos y las conjeturas de la fabricación en el sitio.

Una amplia variedad de soluciones nuevas y complementarias:

-  – La solución de cajillo de “plegar y hacer clic” elimina el tiempo de prefabricación y la mano de obra
-  – Las soluciones de cornisas de luz directa e indirecta garantizan el ajuste y el acabado de los perímetros acústicos y de paneles de yeso
-  – Las molduras de transición garantizan un ajuste preciso entre dos sistemas de plafones Armstrong® o en los cambios en la altura del plafón



SimpleSoffit™ Main Runner

El sistema de suspensión de paneles de yeso SimpleSoffit™ se curva y se adapta rápidamente a la forma que desea desde el primer momento

Comisa con iluminación curvada suspendida con el sistema de suspensión para paneles de yeso SimpleSoffit™ con moldura en ángulo SimpleCurve™





Espacios saludables en Armstrong

Nuestro Living Lab

En la portada: Es nuestro nuevo Living Lab en nuestra sede corporativa de Lancaster, PA. El espacio de oficinas de 10,000 pies cuadrados, totalmente equipado, ocupa la planta principal de la avenida, nuestra sala de exposiciones para clientes. Es un espacio vivo, que respira, donde toman forma nuevas soluciones, desde sistemas que crean un aire más limpio y mejoran la eficacia de los sistemas de calefacción, ventilación y aire acondicionado, hasta la experimentación de nuevos métodos de instalación, materiales, formas y conceptos de diseño.

Los empleados trabajan en el espacio, y aportan su opinión sobre una serie de áreas individuales y colectivas de excelente aspecto, y diseñadas teniendo en cuenta una acústica óptima, iluminación, limpieza, comodidad y una calidad de aire excepcional; en otras palabras, espacios saludables.

El Living Lab utiliza sensores digitales que se conectan al sistema de administración del edificio para informar parámetros como la temperatura, la calidad del aire, la densidad de ocupación, las alertas de limpieza y desinfección y otros datos biomecánicos que se muestran en tiempo real en grandes monitores, para garantizar que las personas puedan sentirse seguras en su entorno saludable mientras trabajan en el edificio.

La meta de este Living Lab, así como de las áreas de enfoque en nuestros centros de fabricación, es aprender cómo podemos ayudar a que los espacios posteriores a la COVID sean lugares más seguros, más cómodos, más eficientes y más inspiradores.

VidaShield UV24™ es una marca comercial de Medical Illumination International, Inc.
Todas las demás marcas comerciales utilizadas en este documento son propiedad de AWI Licensing LLC o de sus filiales.
© 2021 AWI Licensing LLC • Impreso en los Estados Unidos de América.

armstrongceilings.com/commercial (seleccione: Español)

Fotografía de la portada:Plafones
Calla™ AirAssure™ con purificadores
de aire VidaShield UV-24™ y sistema
de plafón para paneles de yeso sin
uniones AcoustiBuilt®

Armstrong[®]
CEILING & WALL SOLUTIONS