



**SUSTAIN®**  
Sistemas de Forros  
Sustentáveis de  
Alto Desempenho

# SUSTAIN®

Sistema de forros que  
atendem aos padrões  
mais rígidos de  
sustentabilidade atuais

**Armstrong®**  
CEILING & WALL SOLUTIONS

# SUSTAIN<sup>®</sup>

os sistemas de forro  
contribuem para  
espaços mais saudáveis

- ▶ Estão livres de produtos químicos nocivos, de acordo com o Living Building Challenge<sup>®</sup> 4.0 (incluindo a não adição)
- ▶ Apresentam Health Product Declaration (HPDs) que especificam o conteúdo dos produtos
- ▶ Environmental Product Declarations (EPDs) que especificam o impacto dos produtos
- ▶ Possuem o selo Declare<sup>®</sup> – etiquetas com informações e referências fáceis
- ▶ Atendem ao California Department of Public Health (CDPH) em relação aos padrões de baixa emissão
- ▶ Contribuem com - LEED<sup>®</sup> v4 e v4.1
  - Living Building Challenge<sup>®</sup>
  - WELL Building Standard<sup>®</sup>
  - Fitwel<sup>®</sup> Building Standard
- ▶ Estão listados em Materiais Conscientes e incorporados na Calculadora de Carbono (EC3) ferramenta

AcustiBuilt<sup>®</sup> Seamless  
Acoustical Ceiling System ▶

Limpo + Simples = Sustain

(Livre de produtos químicos nocivos de acordo com a lista da Living Building Challenge<sup>®</sup>)

(Fácil de encontrar)

(Atendem aos padrões de sustentabilidade mais rígidos da atualidade com o Portfólio Sustain)



# Painéis de Fibra mineral/ fibra de vidro

## LYRA PB E INVISACOUSTICS SOMENTE



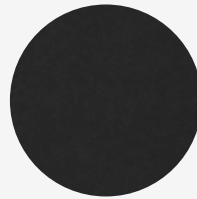
Calla®



Lyra® PB  
Direct-Applly



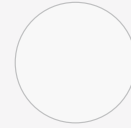
Lyra® PB  
Direct-Applly  
**noVO** White and  
Concrete



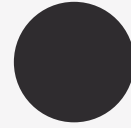
**noVO** Backstage  
Noir™\*\*

## CORES DISPONÍVEIS

Devido às limitações de impressão, pode haver variações de tonalidades.



White  
(WH)



Black  
(BL)



Disponível em  
qualquer cor\*\*\*

\* PrivAssure disponível somente em branco

\*\* Backstage Noir disponível somente em preto

\*\*\* Cores standards são pré-qualificadas para atender o portfólio Sustain®; cores personalizadas devem ser avaliadas.



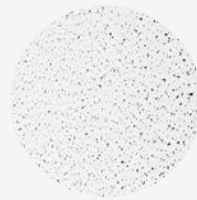
Ultima®  
Ultima® Health Zone™



InvisAcoustics™  
White and Natural



Dune™



Fine Fissured™



White  
(WH)



Cirrus®



White  
(WH)



Ivory  
(IV)



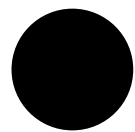
Medium Taupe  
(MT)



Light Grey  
(LG)



Grey Stone  
(GS)



Tech Black  
(BL)

# FeltWorks® Panels



FeltWorks®

## CORES DISPONÍVEIS

Devido às limitações de impressão, pode haver variações de tonalidades.



White (FWH)

Beige (FBG)

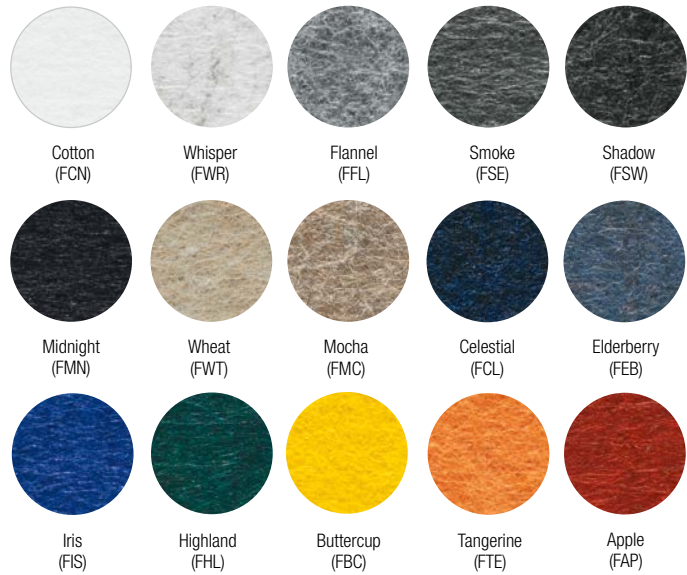
Light Grey (FLG)

Dark Grey (FDG)

Black (FBL)



FeltWorks®  
Blades



Cotton (FCN)

Whisper (FWR)

Flannel (FFL)

Smoke (FSE)

Shadow (FSW)

Midnight (FMN)

Wheat (FWT)

Mocha (FMC)

Celestial (FCL)

Elderberry (FEB)

Iris (FIS)

Highland (FHL)

Buttercup (FBC)

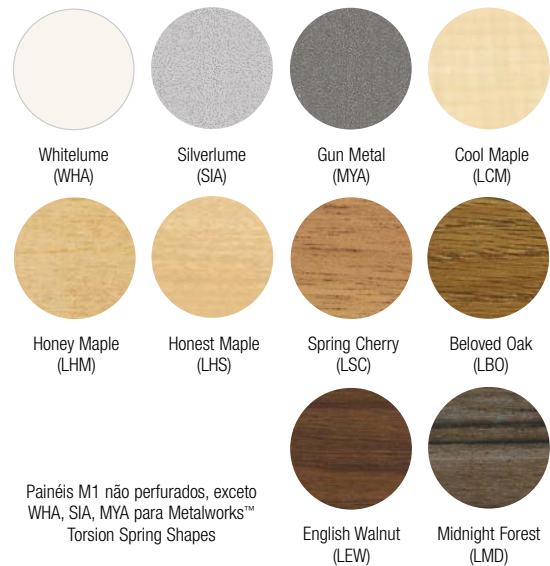
Tangerine (FTE)

Apple (FAP)

# Metalworks™ Panels



Metalworks™  
Blades - Classics



Whitelume (WHA)

Silverlume (SIA)

Gun Metal (MYA)

Cool Maple (LCM)

Honey Maple (LHM)

Honest Maple (LHS)

Spring Cherry (LSC)

Beloved Oak (LBO)

English Walnut (LEW)

Midnight Forest (LMD)

Painéis M1 não perfurados, exceto WHA, SIA, MYA para Metalworks™ Torsion Spring Shapes

# Tectum® Forros e paredes de fibra de madeira

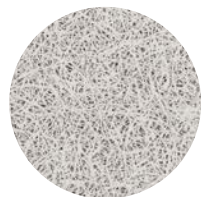
## CORES DISPONÍVEIS

Devido às limitações de impressão, pode haver variações de tonalidades.



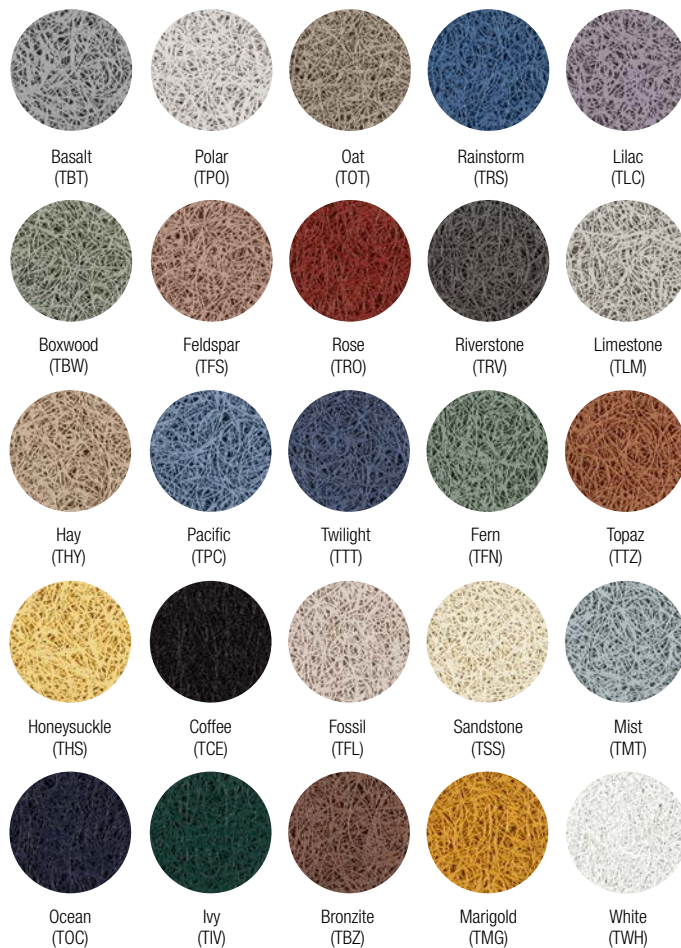
Tectum®  
Conexão Direta

**NOVO** Tectum®  
Finale™ PB

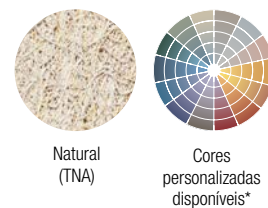


**NOVO** Tectum®  
DesignArt™ – Shapes

**NOVO** Tectum®  
DesignArt™ – Lines



\* Cores que são pré-qualificadas para atender o portfólio Sustain® estão disponíveis para solicitações; cores personalizadas devem ser avaliadas e prazo de entrega pode aumentar



# AcoustiBuilt® Sistema Acústico de Forro e Parede sem emendas



**NOVO** Acabamento liso de textura fina para os painéis AcoustiBUILT®



White (TWH)

**NOVO** Disponível qualquer tom off-white. \*Para atender o portfólio Sustain, favor solicitar info

# Sistemas de suspensão



Prelude® XL®



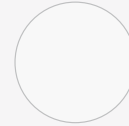
Suprafine® XL®



Silhouette® XL®

## CORES DISPONÍVEIS

Devido às limitações de impressão, pode haver variações de tonalidades.



White  
(WH)

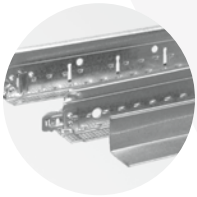


Black  
(BL)



Disponível em  
qualquer cor

Drywall Grid Systems  
não disponível colorido



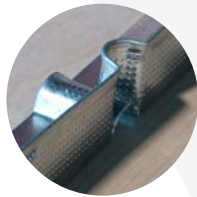
Sistema de  
suspensão para  
painéis de gesso



Dynamax™  
Sistema de suspensão  
de alumínio para  
Data Center

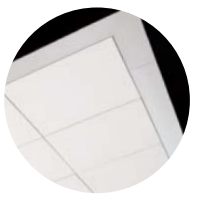


SimpleSoffit™  
Drywall Framing  
System

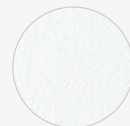


SimpleCurve®  
and KAM

# Bordas e transições



Axiom® Classic,  
Knife Edge®



Blizzard White  
(ZW)



Silver Grey  
(SG)



Gun Metal  
Grey (MY)

# DÊ O PRÓXIMO PASSO

**Contato: +55 11 3598-9926**  
**infobrasil@armstrongceilings.com**

Representantes de atendimento ao cliente  
Das 8:00 as 17:00  
De segunda a sexta

**armstrongceilings.com (selecione: Português)**

Últimas novidades de produtos  
Informações de produtos personalizados e padrão  
Catálogo on-line  
Arquivos CAD, Revit®, SketchUp®  
Ferramenta de seleção visual A Ceiling for Every Space®  
Calculadora de reverberação  
Contatos – representantes, onde comprar,  
quem fará a instalação

Apoiador Orgulhoso de Embodied Carbon  
in Construction Calculator (EC3)



Todos os produtos SUSTAIN estão  
listados no Mindful MATERIALS Library



LEED® é uma marca registrada do U.S. Green Building Council; SketchUp® é uma marca registrada da Trimble, Inc.; Revit® é uma marca registrada da Autodesk, Inc.; WELL Building Standard™ é uma marca registrada e Declare® e Living Building Challenge® são marcas de serviço do International Living Future Institute; Fitwel® é uma marca registrada do U.S. Department of Health & Human Services; Todas as marcas registradas aqui utilizadas são de propriedade da AWI Licensing LLC e/ou suas afiliadas  
© 2021 AWI Licensing LLC

**armstrongceilings.com (selecione: Português)**

Na capa do folheto ►  
Tectum® Create!™ Paredes personalizadas  
de conexão direta

**Armstrong®**  
CEILING & WALL SOLUTIONS