



METAL
WORKS^{MC}
Mesh

Choisissez votre CONCEPTION

La plus grande collection de plafonds Mesh standard du secteur vous permet de créer des structures tissées, soudées et développées. Laissez libre court à votre imagination et contournez les règles grâce à notre flexibilité.

Tissez une nouvelle histoire. Que vous suiviez une route linéaire ou que vous sortiez des sentiers battus, le résultat de votre histoire peut s'avérer très coloré. Dix-huit modèles standard et huit finis vous permettent d'atteindre votre objectif.

Soudez une œuvre d'art. Sculptez un chef-d'œuvre moderne avec sept modèles soudés disponibles en huit finitions clinquantes.

Élargissez vos horizons. Créez un canevas ou une cascade avec sept modèles de métal déployé en dix finis.

Panneaux en treillis métalliques durables





Panneaux ondulés en tissage carré MetalWorks™ Mesh™ en nickel chrome avec système de suspension à té exposé Prelude™ XL™ de 15/16 po AXA Equitable, New York, NY

OPTIONS DE CONCEPTION

Les panneaux MetalWorks™ Mesh™ sont disponibles dans une vaste gamme de finis lisses et personnalisées, en poudre, appliquées en usine.

FLEXIBILITÉ DE CONCEPTION

Les conceptions MetalWorks^{MC} Mesh^{MC} sont suffisamment flexibles pour être utilisées comme bordures contrastantes, nuages ou plafonds entiers.

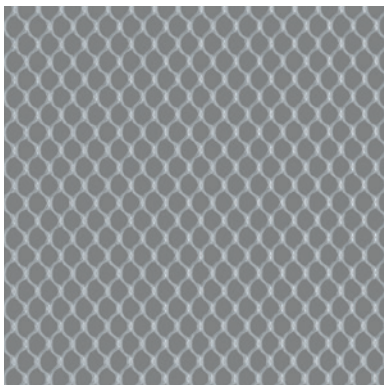


Panneaux ondulés en tissage carré étroits, ronds et double MetalWorks^{MC} Mesh^{MC} en nickel chrome avec système de suspension à té exposé de 15/16 po AxiomTM PreludeTM

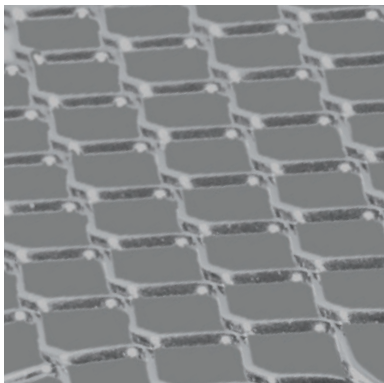


METALWORKS^{MC} Mesh

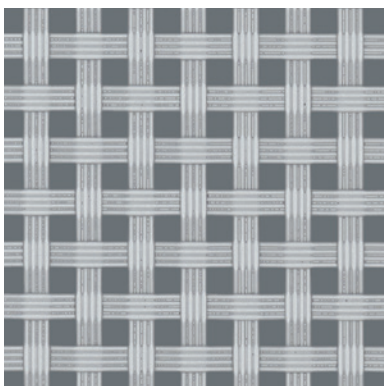
MetalWorks^{MC} Mesh^{MC} a élargi son offre et propose désormais des modèles avec bordures régulières dans une vaste gamme de formes, de modèles et de styles.



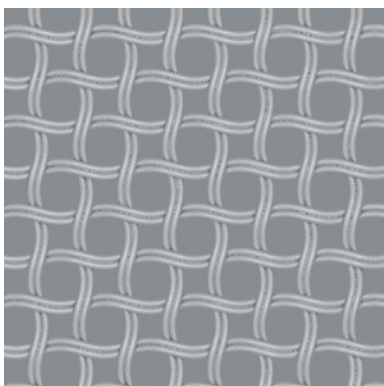
Métal déployé – Régulière
Coquilles



Métal déployé – Régulière
Canevas



Tissage carré – Suspendu carré
Carré superposé



Tissage rond – Suspendu carré
Cercle double

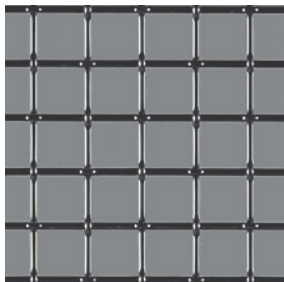
- ▶ Option bordure régulière 24 po x 24 po permettant de choisir les visuels de maillage pour une plus grande flexibilité dimensionnelle
- ▶ Nouveau fini plaqué nickel antique
- ▶ Compatible avec les garnitures en aluminium extrudé Axiom^{MD}
- ▶ Panneaux réguliers faciles à installer avec système de suspension Prelude^{MD} standard



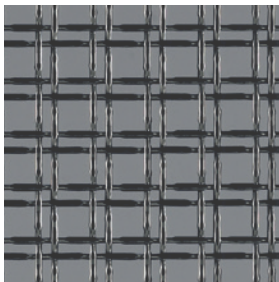
Panneau étroit, rond et double MetalWorks[™] Mesh[™] en fini gris argenté avec système de suspension Knife Edge[™] Axiom[™]
Walker Engineering Inc., Irving, TX

Fil tissé

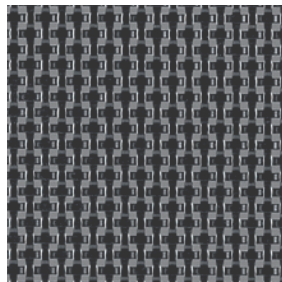
Tissage carré – Suspendu carré



1 cellule
Article 6415AM

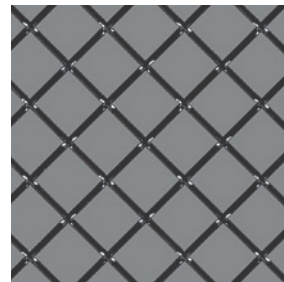


Étroit, rond et double
Article 6129AM



Étroit, plat et simple
Article 6411AM

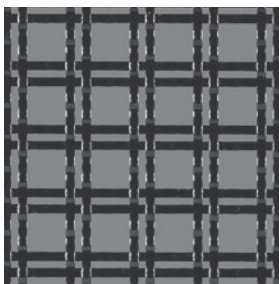
Tissage losange – Suspendu carré



1 losange
Article 6417AM



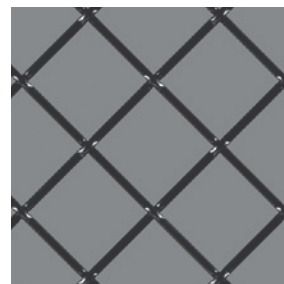
2 cellules
Article 6416AM



Étroit, plat et double
Article 6412AM

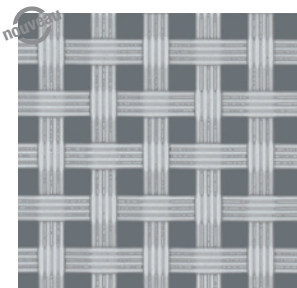


Large, plat et simple
Article 8199AM



2 losanges
Article 6418AM

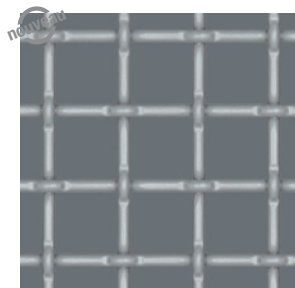
Tissage linéaire –Tégulaire



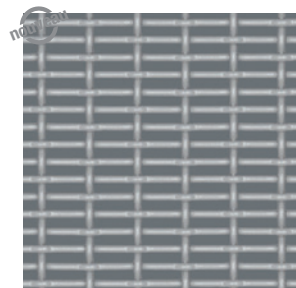
Carré superposé
Article 8200AM



Large, plat et double
Article 6410AM



Étroit, rond et quad.
Article 8198AM



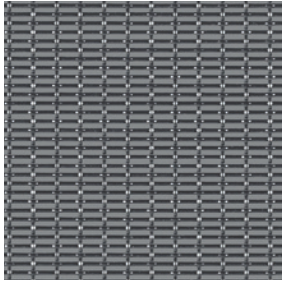
Fin et rectangulaire
Article 8195AM



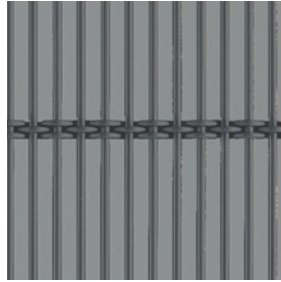
Panneaux en fil tissé MetalWorks™ Mesh™

Fil tissé

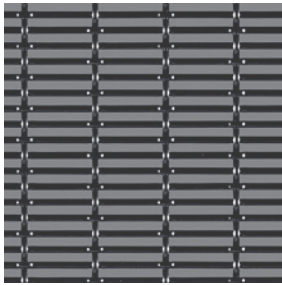
Tissage linéaire – Suspendu carré



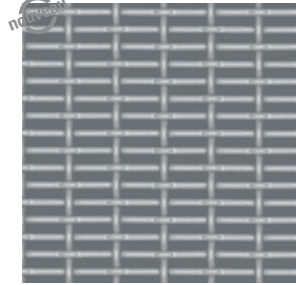
Simple et mini
Article 6413AM



Étroit et triple
Article 6128AM



Étroit et simple
Article 6414AM



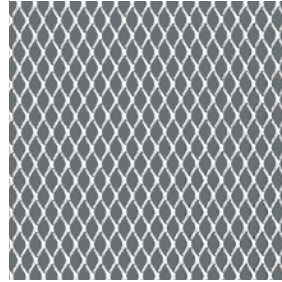
Fin et rectangulaire
Article 8203AM



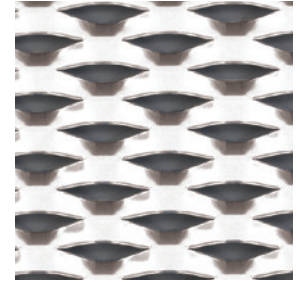
Cascades MetalWorks™ Mesh™ en anodisé naturel avec système de suspension Suprafine™ XL™ et moule à angle en gris argenté

Métal déployé

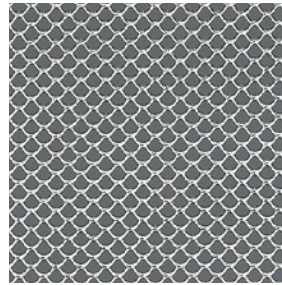
Métal déployé – Suspendu carré



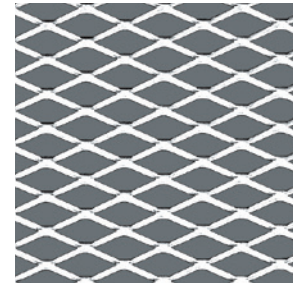
Canevas
Article 6136AM



Cascades
Article 6139AM

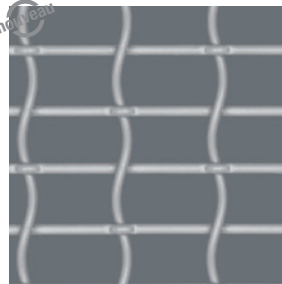


Coquilles
Article 6137AM



Treillis
Article 6138AM

Tissage rond – Suspendu Carré



Rond et rectangulaire
Article 8201AM



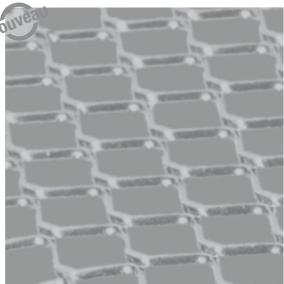
Cercle double
Article 8202AM

Suspendu et tégulaire METALWORKS^{MC} Mesh

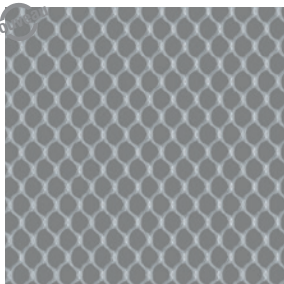
Métal déployé

Fil soudé

Métal déployé – Tégulaire



Canevas
Article 8192AM



Coquilles
Article 8193AM



Treillis
Article 8194AM

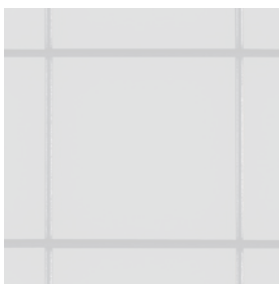
Soudé – Suspendu carré



1 cellule
Article 6131AM

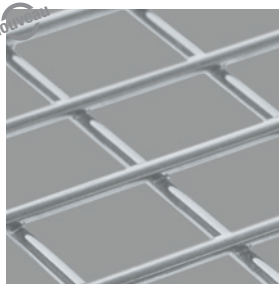


2 cellules
Article 6132AM



3 cellules
Article 6133AM

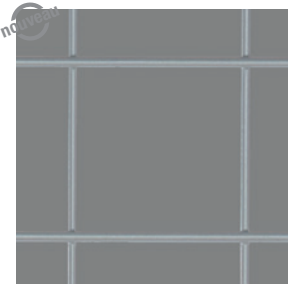
Soudé – Tégulaire



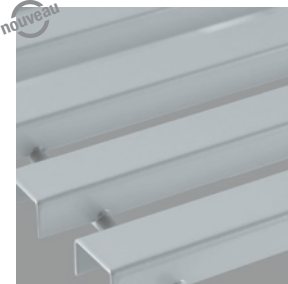
1 cellule
Article 8190AM



Canal linéaire
Article 8196AM



2 cellules
Article 8191AM



Canal linéaire avec trou central
Article 8197AM

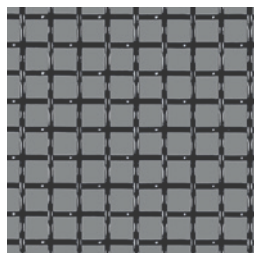


Fil soudé MetalWorks^{MC} MeshTM 2 cellules en nickel chrome avec marquises InfusionsSM et système de suspension à té exposé PreludeSM XLSM de 15/16 po

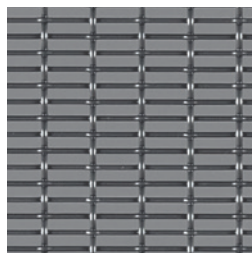
Motifs personnalisés



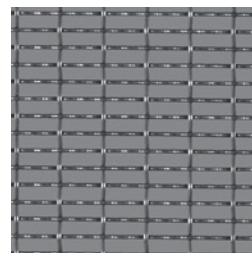
Article 6419 (Échelle 1:6 illustrée)



Article 6424



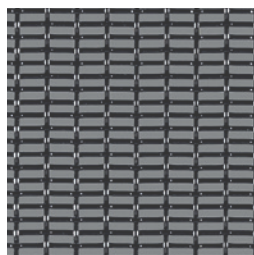
Article 6429



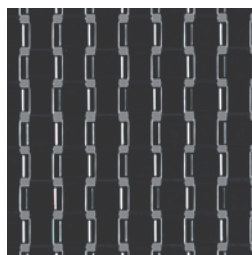
Article 6434



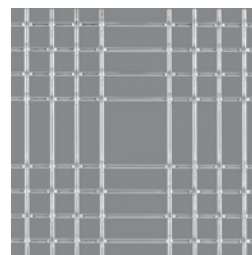
Article 6420 (Échelle 1:6 illustrée)



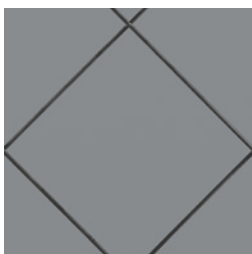
Article 6425



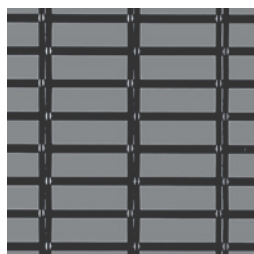
Article 6430



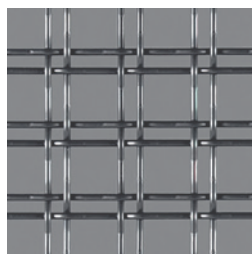
Article 6435 (Échelle 1:6 illustrée)



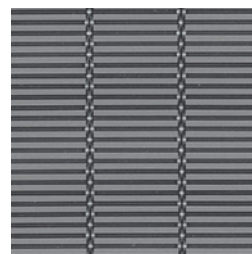
Article 6421 (Échelle 1:6 illustrée)



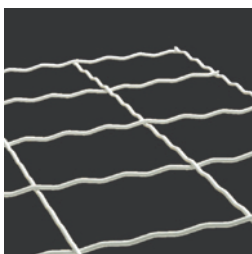
Article 6426



Article 6431



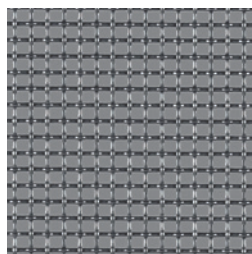
Article 6436



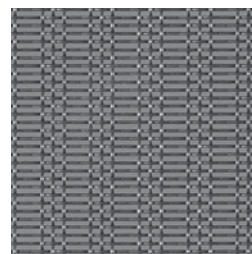
Article 6422



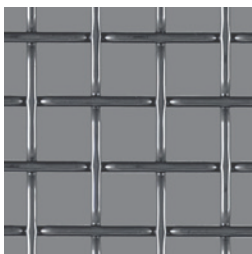
Article 6427



Article 6432



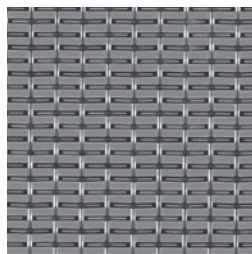
Article 6437



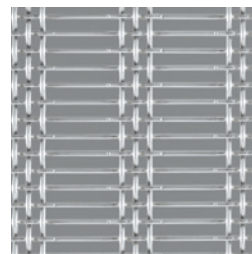
Article 6423



Article 6428



Article 6433



Article 6438 (Échelle 1:6 illustrée)

REMARQUE : Les motifs personnalisés sont disponibles dans toutes les couleurs standard sauf en fini anodisé brillant et fini anodisé naturel.

* Des quantités minimales et des délais de livraison plus longs peuvent s'appliquer. Pour plus d'informations, visitez notre site Web à l'adresse armstrongplafonds.ca/mesh ou appelez le 1 877 ARMSTRONG.

Suspendu et tégulaire METALWORKS^{MC} Mesh



Panneaux canalisés linéaires MetalWorks^{MC} MeshTM en finition nickel antique avec système de suspension PreludeTM 360° de 15/16 po

pour...
davantage de
possibilités

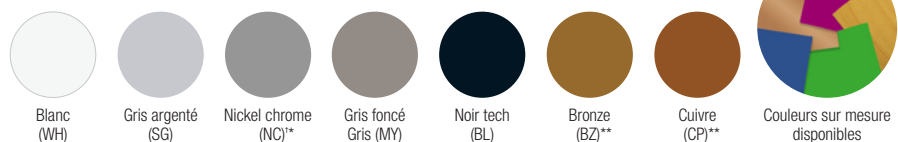
armstrongplafonds.ca/capacités
Plus de photos sur :
armstrongplafonds.ca/galleriedephoto

Procurez-vous dès à présent les panneaux MetalWorks^{MC} MeshTM avec des nouveaux motifs et des bordures tégulaires.

PRINCIPAUX ATTRIBUTS

- Trente-deux conceptions standard** sur panneaux de plafond de 24 po x 24 po, dont 8 nouveaux panneaux tégulaires
- 10 couleurs standard**, y compris la nouvelle finition nickel antique, ainsi que des couleurs personnalisées
- Une gamme de couleurs standard ainsi que des couleurs sur mesure disponibles
- Conception flexible – bordures contrastantes, nuages ou plafonds entiers.
- Installation simple – panneaux suspendus avec système de suspension standard de 15/16 po avec bordures ou rebords finis
- Utilisables avec les nuages FormationsTM
- Les panneaux acoustiques noirs offrent une absorption sonore et un espace de dissipation

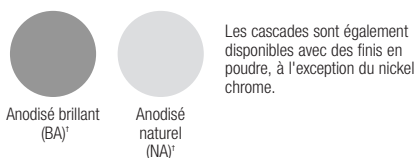
FINITIONS DE MAILLES – Revêtement poudre



En raison de limitations d'impression, les nuances peuvent varier du produit réel.

- * Non disponible pour les cascades
- ** Options Premium – Peut nécessiter un temps de production plus long
- *** Non disponible pour le métal déployé tégulaire ou les cascades
- † Non offert comme couleur coordonnée de système de suspension

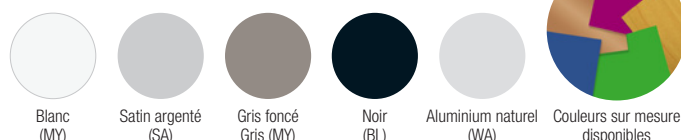
FINIS MESH – Anodisation pour cascades

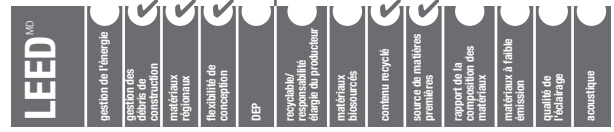


FINIS MESH – Nickel antique plaqué



COULEURS DE SYSTÈME DE SUSPENSION COORDONNÉES

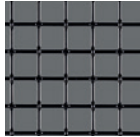




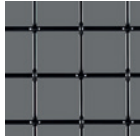
SELON L'EMPLACEMENT

FIL TISSÉ (échelle de 1:6 illustrée)

Tissage carré – Suspendu carré



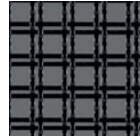
1 cellule
Article 6415AM
Espacement :
0,86 x 0,86 po
Diamètre du fil : 0,11 po
Aire ouverte : 76 %



2 cellules
Article 6416AM
Espacement :
1,39 x 1,39 po
Diamètre du fil : 0,135 po
Aire ouverte : 82 %



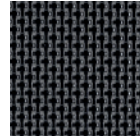
Étroit, rond et double
Article 6129AM
Espacement : 0,25 po/
0,57 po/0,25 po/0,57 po
Diamètre du fil : 0,80 po
Aire ouverte : 61 %



Étroit, plat et double
Article 6412AM
Espacement : 0,25 po/
0,75 po/0,25 po/0,75 po
Diamètre du fil : 0,92 po
Aire ouverte : 53 %



Large, plat et double
Article 6410AM
Espacement : 0,75 po/
2,25 po/0,75 po/2,25 po
Diamètre du fil :
0,375 x 0,60 po
Aire ouverte : 56 %



Étroit, plat et simple
Article 6411AM
Espacement :
0,25 x 0,25 po
Diamètre du fil : 0,92 po
Aire ouverte : 21 %



Large, plat et simple
Article 8199AM
Dimension du fil :
0,375 x 0,60 po
Aire ouverte : 51 %



Étroit, rond et quad.
Article 8198AM
Diamètre du fil : 0,135 po
Aire ouverte : 77 %



Carré superposé
Article 8200AM
Dimension du fil :
0,250 x 0,063 po
Aire ouverte : 34 %

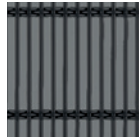
Tissage linéaire – Suspendu carré



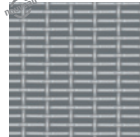
Simple et mini
Article 6413AM
Espacement :
0,32 x 0,32 po
Diamètre du fil : 0,63 po
Aire ouverte : 57 %



Étroit et simple
Article 6414AM
Espacement : 0,105 po
Diamètre du fil : 1,105 po
Aire ouverte : 52 %

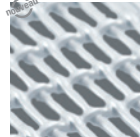


Étroit et triple
Article 6128AM
Espacement :
3,15 x 3,15 po
Diamètre du fil : 0,12 po
Aire ouverte : 62 %



Fin et rectangulaire
Article 8203AM
Dimension du fil : 0,80 po
Aire ouverte : 47 %

Tissage linéaire – Tégulaire



Fin et rectangulaire
Article 8195AM
Diamètre du fil : 0,80 po
Aire ouverte : 47 %

Tissage losange – Suspendu carré



1 losange
Article 6417AM
Espacement :
0,86 x 0,86 po
Diamètre du fil : 0,11 po
Aire ouverte : 76 %



2 losanges
Article 6418AM
Espacement :
1,33 x 1,33 po
Diamètre du fil : 0,14 po
Aire ouverte : 82 %

Tissage rond – Suspendu carré



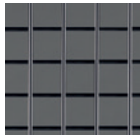
Rond et rectangulaire
Article 8201AM
Diamètre du fil : 0,105 po
Aire ouverte : 75 %



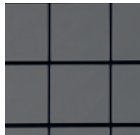
Cercle double
Article 8202AM
Diamètre du fil : 0,80 po
Aire ouverte : 41 %

FIL SOUDÉ (échelle réelle de 1:6 indiquée)

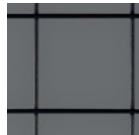
Fil soudé – Suspendu carré



1 cellule
Article 6131AM
Espacement : 1,0 x 1,0 po
Diamètre du fil : 0,120 po
Aire ouverte : 76 %



2 cellules
Article 6132AM
Espacement : 2,0 x 2,0 po
Diamètre du fil : 0,120 po
Aire ouverte : 88 %

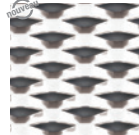


3 cellules
Article 6133AM
Espacement : 3,0 x 3,0 po
Diamètre du fil : 0,120 po
Aire ouverte : 92 %

Fil soudé – Tégulaire



1 cellule
Article 8190AM
Diamètre du fil :
0,120 po / 0,312 po
Baguette à bordure tégulaire
Aire ouverte : 78 %



2 cellules
Article 8191AM
Diamètre du fil :
0,120 po / 0,312 po
Baguette à bordure tégulaire
Aire ouverte : 88 %



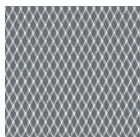
Canal linéaire
Article 8196AM
Diamètre du fil : 0,192 po
Dimension du fil :
Canal 0,044 po
Aire ouverte : 50 %



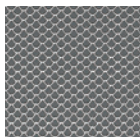
Canal linéaire avec trou central
Article 8197AM
Diamètre du fil : 0,192 po
Dimension du fil :
Canal 0,044 po
Aire ouverte : 60 %

MÉTAL DÉPLOYÉ (échelle réelle de 1:6 indiquée)

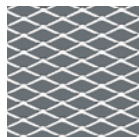
Métal déployé – Suspendu carré



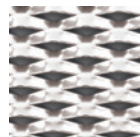
Canevas
Article 6136AM
Espacement : 0,036 po
Aire ouverte : 75 %



Coquilles
Article 6137AM
Espacement : 0,048 po
Aire ouverte : 61 %

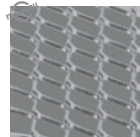


Treillis
Article 6138AM
Espacement : 0,060 po
Aire ouverte : 70 %



Cascades
Article 6139AM
Espacement : 0,080 po
Aire ouverte : 23 %

Métal déployé – Tégulaire



Canevas
Article 8192AM
Diamètre du fil : S.O.
Aire ouverte : 73 %



Coquilles
Article 8193AM
Diamètre du fil : S.O.
Aire ouverte : 61 %



Treillis
Article 8194AM
Diamètre du fil : S.O.
Aire ouverte : 70 %







Suspendu et tégulaire METALWORKS^{MC} Mesh

SÉLECTION APPARENCE

PERFORMANCE

Les points représentent un niveau de performance élevé.

INFORMATION ACOUSTIQUE

Profil de bordure	No d'article * Description	Dimensions d'ouverture de l'intérieur du panneau L x L x H (pouces)	% de l'aire ouverte	Indice de résistance au feu	Durabilité				% de l'aire ouverte	Panneau de remplissage N° d'article	CRB (1)		
					Nettoyage	Récurage	Chocs	Souillure					
FIL TISSÉ													
Tissage carré													
	Suspendu carré	6129AM __ Étroit, rond et double	24 x 24 x 1/4 po	61 %	Classe A	•	•	•	•	21 % Aire ouverte : 	Étroit, plat et simple	5823	0,85
		6410AM __ Large, plat et double	24 x 24 x 1/4 po	56 %	Classe A	•	•	•	•	Étroit, plat et simple	1713BL	0,70	
		6411AM __ Étroit, plat et simple	24 x 24 x 1/4 po	21 %	Classe A	•	•	•	•	Étroit, plat et simple	2820BK	0,85	
		6412AM __ Étroit, plat et double	24 x 24 x 1/4 po	53 %	Classe A	•	•	•	•	Étroit, plat et double	5823	0,85	
		6415AM __ 1 cellule	24 x 24 x 1/4 po	76 %	Classe A	•	•	•	•	Étroit, plat et double	1713BL	0,70	
		6416AM __ 2 cellules	24 x 24 x 1/4 po	82 %	Classe A	•	•	•	•	Étroit, plat et double	2820BK	0,85	
		8199AM __ Large, plat et simple	24 x 24 x 1/4 po	51 %	Classe A	•	•	•	•	1 cellule	5823	0,85	
		8198AM __ Étroit, rond et quad.	24 x 24 x 1/4 po	77 %	Classe A	•	•	•	•	1 cellule	1713BL	0,75	
		8200AM __ Carré superposé	24 x 24 x 1/4 po	34 %	Classe A	•	•	•	•	1 cellule	2820BK	0,85	
Tissage linéaire													
	Suspendu carré	6413AM __ Simple et mini	24 x 24 x 1/4 po	57 %	Classe A	•	•	•	•				
		6414AM __ Étroit et simple	24 x 24 x 1/4 po	52 %	Classe A	•	•	•	•				
		6128AM __ Étroit et triple	24 x 24 x 1/4 po	62 %	Classe A	•	•	•	•				
		8203AM __ Fin et rectangulaire	24 x 24 x 1/4 po	47 %	Classe A	•	•	•	•				
Tissage linéaire													
	Tégulaire carré	8195AM __ Fin et rectangulaire	24 x 24 x 1/4 po	47 %	Classe A	•	•	•	•				
Tissage losange													
	Suspendu carré	6417AM __ 1 losange	24 x 24 x 1/4 po	76 %	Classe A	•	•	•	•				
		6418AM __ 2 losanges	24 x 24 x 1/4 po	82 %	Classe A	•	•	•	•				
Tissage rond													
	Suspendu carré	8201AM __ Rond et rectangulaire	24 x 24 x 1/4 po	75 %	Classe A	•	•	•	•				
		8202AM __ Cercle double	24 x 24 x 1/4 po	41 %	Classe A	•	•	•	•				

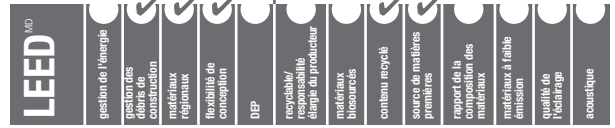
REMARQUE : Les modèles avec 5 aires ouvertes similaires permettront d'obtenir des résultats acoustiques similaires.

INSTALLATION DU PANNEAU ACOUSTIQUE



Panneau de plafond MetalWorks^{MC} MeshTM avec panneau de remplissage 2820BK CallaTM pour un CRB à haut rendement

* Pour spécifier ou commander, veuillez inclure le suffixe à 2 lettres en couleur approprié avec le numéro d'article (par ex. 6129AM **S** **G**).
REMARQUE : Pour des informations sur les panneaux de remplissage acoustiques, consultez les pages 156-157.



SÉLECTION APPARENCE

Profil de bordure	No d'article * Description	Dimensions du panneau L x L x H (pouces)
FIL SOUDÉ		
	6131AM __ 1 cellule	24 x 24 x 1/4 po
	6132AM __ 2 cellules	24 x 24 x 1/4 po
	6133AM __ 3 cellules	24 x 24 x 1/4 po
	8190AM __ 1 cellule	24 x 24 x 1/4 po
	8191AM __ 2 cellules	24 x 24 x 1/4 po
	8196AM __ Canal linéaire	24 x 24 x 1/4 po
	8197AM __ Canal linéaire avec trou central	24 x 24 x 1/4 po
	6136AM __ Canevas	24 x 24 x 1/4 po SWD 0,250 po, LWD 0,500 po
	6137AM __ Coquilles	24 x 24 x 1/4 po SWD 0,295 po, LWD 0,394 po
	6138AM __ Treillis	24 x 24 x 1/4 po SWD 0,515 po, LWD 1,200 po
	6139AM __ Cascades	24 x 24 x 1/4 po SWD 0,950 po, LWD 2 000 po
	8192AM __ Canevas	24 x 24 x 1/4 po
	8193AM __ Coquilles	24 x 24 x 1/4 po
	8194AM __ Treillis	24 x 24 x 1/4 po

* Pour spécifier ou commander, veuillez inclure le suffixe à 2 lettres en couleur approprié avec le numéro d'article (par ex. 6129AM S G).
SWD = moyen de conception rapide LWD = moyen de conception long
REMARQUE : Pour des informations sur les panneaux de remplissage acoustiques, consultez les pages 156-157.

PERFORMANCE

Les points représentent un niveau de performance élevé.

% de l'aire ouverte	Indice de résistance au feu	Nettoyage	Récurage	Chocs	Souillure
Durabilité					
78 %	Classe A	●	●	●	●
88 %	Classe A	●	●	●	●
92 %	Classe A	●	●	●	●
78 %	Classe A	●	●	●	●
88 %	Classe A	●	●	●	●
50 %	Classe A	●	●	●	●
60 %	Classe A	●	●	●	●
73 %	Classe A	●	●	●	●
61 %	Classe A	●	●	●	●
70 %	Classe A	●	●	●	●
23 %	Classe A	●	●	●	●
73 %	Classe A	●	●	●	●
61 %	Classe A	●	●	●	●
70 %	Classe A	●	●	●	●

INFORMATION ACOUSTIQUE

SELON L'EMPLACEMENT

% de l'aire ouverte	Panneau de remplissage N° d'article	CRB
21 % Aire ouverte : 	Étroit, plat et simple	5823 0,85
		1713BL 0,70
		2820BK 0,85
53 % Aire ouverte : 	Étroit, plat et double	5823 0,85
		1713BL 0,70
		2820BK 0,85
76 % Aire ouverte : 	1 cellule	5823 0,85
		1713BL 0,75
		2820BK 0,85

REMARQUE : Les modèles avec 5 aires ouvertes similaires permettront d'obtenir des résultats acoustiques similaires.

SYSTÈMES DE SUSPENSION



15/16 po
(Consultez les pages 391-392 pour les composants Prelude™ XL™)
(Consultez la page 383 pour les composants du treillis peint sur 360°)

DONNÉES PHYSIQUES

Matériau

Tous les articles, à l'exception des panneaux Cascades, sont en acier laminé à froid. Les panneaux Cascades sont en aluminium.

Fini de surface

Tous les panneaux sont disponibles dans une vaste gamme de finis lisses et personnalisées, en poudre, appliquées en usine. La plupart des panneaux peuvent également être plaqués pour l'obtention d'une fini nickel antique qui aura une patine variable pour un visuel authentique. Les fins anodisées (BA, NA) sont disponibles uniquement sur les panneaux Cascades.

Résistance au feu

ASTM E84 et CAN/ULC S102. Taux de propagation de la flamme de 25 ou moins. Indice de production de la fumée de 50 ou moins.

Tous les panneaux™ Mesh™ sont incombustibles. Les panneaux Mesh, ainsi que les autres composantes architecturales du plafond, peuvent obstruer ou dévier la distribution planifiée de l'eau des extincteurs automatiques, ou éventuellement, retarder ou accélérer l'enclenchement des systèmes d'extincteurs automatiques ou de détecteurs d'incendie, en dirigeant la chaleur émanant d'un incendie vers le dispositif ou en l'éloignant.

Pour les panneaux qui ne répondent pas aux exigences des plafonds à système de suspension ouvert tel que défini par la NFPA 13, un panneau en fibre minérale de 24 x 24 po doit être posé à l'endos du panneau Mesh lorsque vous installez le plafond et les gicleurs doivent être installés sous les deux panneaux.

Il est conseillé aux concepteurs et aux installateurs de consulter un ingénieur en protection contre les incendies, la norme NFPA 13 et les codes locaux, pour obtenir des conseils sur les systèmes automatiques de détection et de suppression des incendies.

Considérations acoustiques

Test CRB à l'aide de panneaux blancs. Les panneaux peints peuvent subir une légère réduction de CRB en raison des processus de peinture.

Points à considérer concernant la conception

Pour les articles MetalWorks Mesh plus ouverts, où le système de suspension est visible à travers les panneaux, utilisez un système de treillis peint sur 360° coordonné à la couleur du panneau.

L'article 8196 ne doit pas être taillé sur place. Utilisez l'article 8197, avec un trou central de 5 po, pour les systèmes d'extinction, l'éclairage et les autres appareils mécaniques. De plus, veillez à toujours faire preuve d'une grande prudence lors de la découpe du métal. Veuillez lire les instructions d'installation pour obtenir des conseils spécifiques sur chaque type de panneau de maillage.

Considérations relatives à l'installation

Des attaches de retenue peuvent être nécessaires pour certaines installations, consultez les pages 156-157. Les panneaux MetalWorks™ Mesh™ présentent une bordure unique en son genre. Manipulez les panneaux avec précaution et portez des gants et des lunettes de protection pour installer ou tailler ces panneaux de métal. Consultez les instructions d'installation BPLA-297075F sur armstrongplafonds.ca/metalworks pour les détails et recommandations concernant la coupe.

Garantie

Pour obtenir des détails sur la garantie, rendez-vous sur armstrongceilings.com

Poids/Panneau (emballés en vrac)

6128AM – 4,2 lb	6411AM – 8,2 lb	8192AM – 1,9 lb
6129AM – 6 lb	6413AM – 5,1 lb	8193AM – 2,3 lb
6131AM – 4 lb	6414AM – 6,9 lb	8194AM – 3,0 lb
6132AM – 2,3 lb	6415AM – 3,3 lb	8199AM – 6,5 lb
6133AM – 1,6 lb	6417AM – 3,3 lb	8198AM – 4,8 lb
6410AM – 4,8 lb	6416AM – 3,2 lb	8200AM – 8,1 lb
6412AM – 4,8 lb	6418AM – 3,2 lb	8195AM – 7,4 lb
6136AM – 1,8 lb	8190AM – 4,4 lb	8203AM – 7,0 lb
6137AM – 2,8 lb	8191AM – 3,0 lb	8201AM – 4,5 lb
6138AM – 1,7 lb	8196AM – 7,9 lb	8202AM – 7,7 lb
6139AM – 2,1 lb	8197AM – 7,3 lb	

Commande minimale

100 pieds carrés

PASSEZ À L'ÉTAPE SUIVANTE

+1 877 ARMSTRONG (276-7876)

Représentants du service à la clientèle
7 h 45 à 17 h 00 HNE, du lundi au vendredi

TechLine – Informations techniques, dessins détaillés, soutien pour plans CAO, information d'installation, autres services techniques – de 8 h à 17 h 30 HNE, du lundi au vendredi. Télécopieur +1 800 572-8324 ou courriel : techline@armstrongceilings.com

Centre de solutions You inspire™

courriel : solutionscenter@armstrongceilings.com
armstrongplafonds.ca/vousinsperez

Centre de solutions

you inspire™

pour donner vie aux idées qui vous ressemblent

armstrongplafonds.ca/commercial

Dernières nouvelles sur les produits

Renseignements sur les produits standard et sur mesure

Catalogue en ligne

Fichiers de CAO, Revit™, SketchUp™

A Ceiling for Every Space™ est un outil de sélection:

Un plafond pour tous les espaces

Documentation du produit et échantillons – Service rapide ou livraison régulière

Contacts – Représentants, fournisseurs, entrepreneurs

Revit™ est une marque déposée de Autodesk, Inc.; SketchUp™ est une marque déposée de Trimble Navigation Limited;
LEED™ est une marque déposée de U.S. Green Building Council.
Toutes les autres marques de commerce utilisées dans les présentes sont la propriété de AWI Licensing LLC et/ou de ses sociétés affiliées
© 2017 AWI Licensing LLC Imprimé aux États-Unis d'Amérique

armstrongplafonds.ca/mesh

**Armstrong**™
SOLUTIONS PLAFOND