

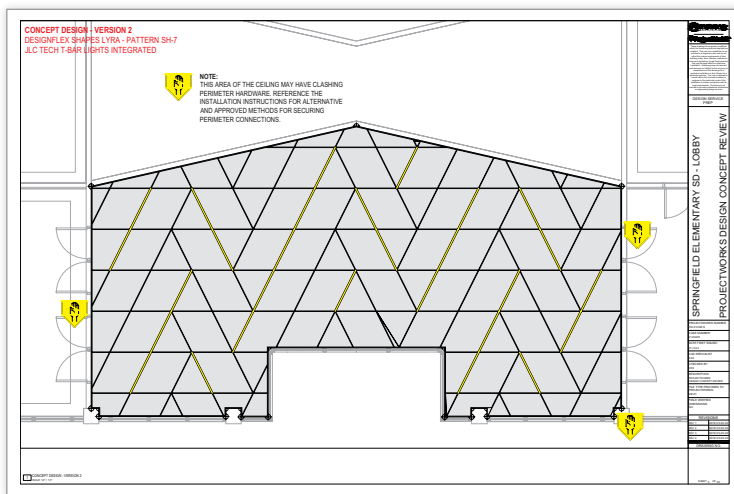
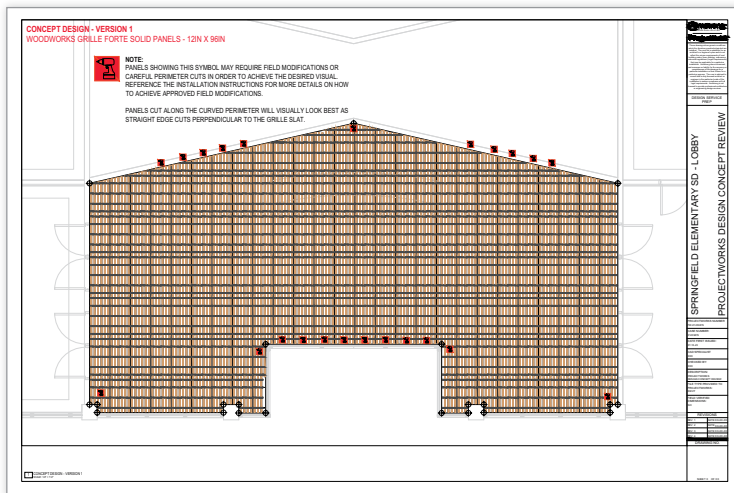


ProjectWorks^{MD}
Service de
conception et
d'avant-projet

Armstrong^{MD}
Industries mondiales

Solutions standards Armstrong et ProjectWorks^{MD}

À mesure que votre projet passe de la conception schématique à l'installation des matériaux, le service de conception ProjectWorks propose trois services uniques pour vous aider tout au long des différentes phases de construction : Consultation en conception, service de conception et service d'avant-projet.



Budget de matériaux fourni avec chaque plan d'aménagement pour aider à évaluer les options.

Consultation en conception

Dès les premières étapes de la conception, nous pouvons vous aider à déterminer quels produits correspondent aux objectifs, au budget et à l'esthétique de votre projet. Ce service est destiné à vous aider à comparer différentes options de solutions et budgets pour faire avancer votre projet.

Produits livrables et valeur :

- Consultation en conception initiale pour collaborer sur des solutions qui répondent à l'intention de conception
- Visuels en temps réel de différentes solutions et configurations au sein du projet
- Jeu de dessins conceptuels avec comparaisons des dispositions RCP de base et des budgets
- Assurer la constructibilité sécuritaire de la conception en analysant les détails d'installation des solutions appliquées

Solutions standards Armstrong et ProjectWorks^{MD}

Service de conception

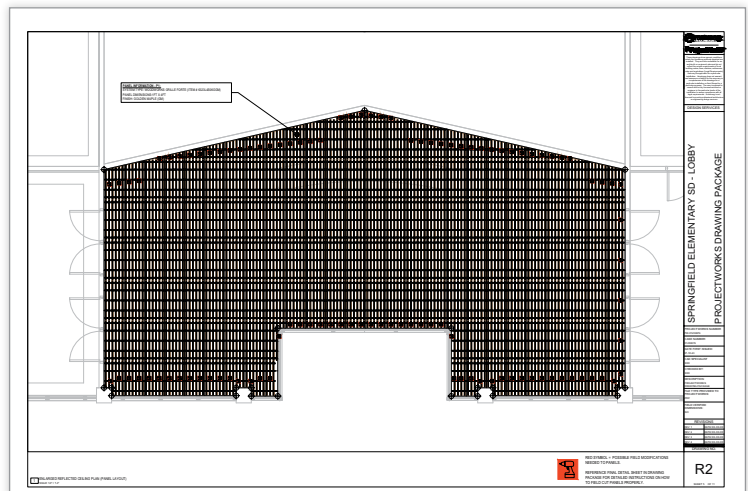
Lorsque votre projet est en phase de conception, de développement ou de document de construction, nous pouvons vous aider avec des plans détaillés, des spécifications, des modèles Revit^{MD} 3D et un budget de matériaux défini pour vous aider à préparer votre projet à l'appel d'offres.

Produits livrables et valeur :

- Jeu de dessins avec les dispositions de panneaux, de suspensions et d'assemblage pour améliorer la coordination du projet
- Calendriers de panneaux, de suspensions et de matériaux pour réduire les défis liés aux appels d'offres
- Intégration parfaite des solutions partenaires d'ouvrages mécaniques et CVC aux dispositions
- Capacités d'optimisation des garnitures Axiom^{MD} et des panneaux pour soutenir les objectifs de durabilité
- Budget des matériaux et conseils en matière de spécifications
- Modèles Revit^{MD} pour améliorer les visuels du plafond et évaluer l'intégration MÉP/CVC



Suspension du panneau et données détaillées du produit incluses dans le modèle REVIT 3D.



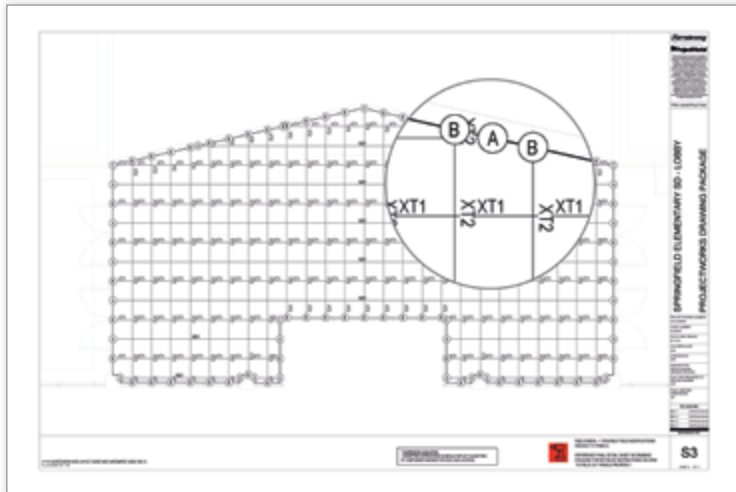
Le jeu de dessins contient des dispositions et des calendriers pour aider à guider les documents de construction.



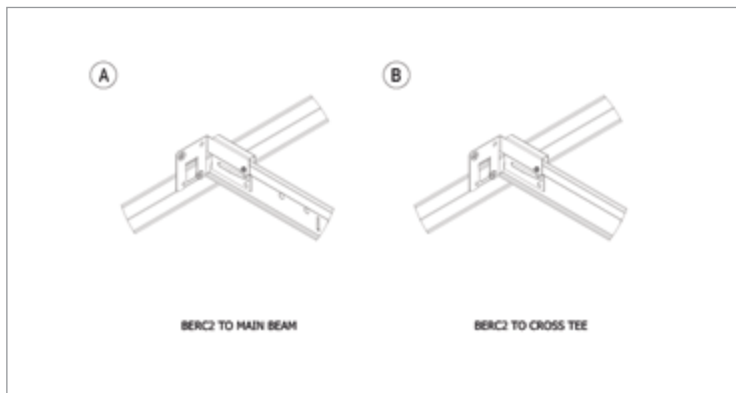
Solutions standards Armstrong et ProjectWorks^{MD}

Service d'avant-projet

À mesure que votre projet entre dans la phase d'appel d'offres, nous fournissons un service d'avant-projet pour prendre en charge les appels d'offres, les commandes et l'installation.



La disposition de la suspension et du matériel montre l'emplacement exact de chaque composant.



Détails matériels correspondants pour plus de clarté de construction.

Produits livrables et valeur

- Ensemble de dessins complet avec disposition des panneaux, des suspensions et du matériel, montrant l'emplacement exact de chaque composant dans l'espace du projet
- Étiquettes de modification des panneaux, détails d'installation génériques et détails des dessins d'accessoires pour plus de clarté dans la construction
- Capacité d'optimisation des garnitures Axiom^{MD} et des panneaux, réduisant ainsi les coûts et les matériaux en fonction d'une réutilisation réaliste des débris
- Nomenclature avec numéros et quantités d'articles, dimensions de carton et matériaux restants pour faciliter la commande

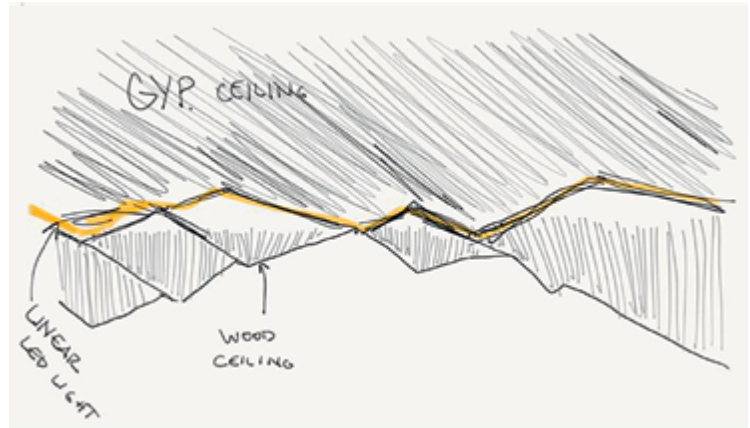
Service de conception pour des solutions personnalisées et de boutiques

Aide à la conception personnalisée

Pour les espaces uniques qui nécessitent des produits personnalisés, ProjectWorks peut vous aider à développer des concepts uniques en leur genre en matière de solutions sécuritaires et manufacturables. Laissez notre ensemble rationalisé de produits livrables répondre aux préoccupations que vous pourriez avoir et vous aider à maintenir vos projets dans les délais et dans les limites du budget.

Produits livrables et valeur :

- Séances de conception collaborative pour esquisser les concepts et s'aligner sur l'intention
- Proposer des options « bien-mieux-meilleur » pour votre conception avec des rendus de concept 3D et des budgets et délais de livraison comparatifs
- Détails et spécifications propres au projet pour faciliter les soumissions et accroître la confiance dans la façon dont les solutions seront installées
- Des maquettes physiques et des échantillons peuvent être coordonnés pour garantir que la forme et la fonction répondent à vos besoins de conception et de performance



ProjectWorks fournit une assistance complète, de la conception à l'installation, pour vos visions uniques en leur genre.

Solutions de plafonds automatisées dans ProjectWorks^{MD}

Même si ProjectWorks fournit une assistance pour toute application de plafond, des Solutions de plafonds Armstrong spécifiques sont incluses dans nos fonctionnalités numériques automatisées. Cette automatisation nous permet de générer rapidement des idées de conception, d'optimiser avec précision les jeux de dessins et d'intégrer efficacement des solutions de plafond et des composants partenaires dans un système de plafond.

Systemes de plafond DesignFlex^{MD} – carrés et rectangles



Calla^{MD} Carrés et rectangles pour DesignFlex



Lyra^{MD} Carrés et rectangles pour DesignFlex



Ultima^{MD} Carrés et rectangles pour DesignFlex



WoodWorks^{MD} Carrés et rectangles pour DesignFlex



MetalWorks^{MD} Carrés et rectangles pour DesignFlex



Optima^{MD} Carrés et rectangles pour DesignFlex



Carrés et rectangles Calla pour DesignFlex; école secondaire Monsignor Farrell

Solutions de plafonds automatisées dans ProjectWorks^{MD}

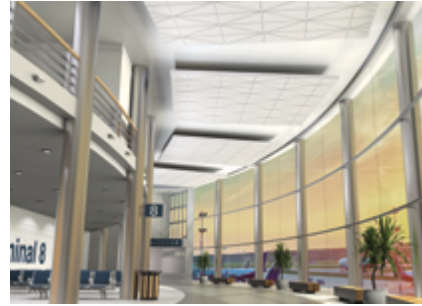
Systèmes de plafond Designflex^{MD} – Formes



Calla^{MD} Formes pour DesignFlex



Lyra^{MD} Formes pour DesignFlex



Ultima^{MD} Formes pour DesignFlex



WoodWorks^{MD} Formes pour DesignFlex



Optima^{MD} Formes pour DesignFlex



MetalWorks^{MD} Formes pour DesignFlex



Formes Calla pour DesignFlex; Chicago Regional Council of Carpenters

Solutions de plafonds automatisées dans ProjectWorks^{MD}

Systèmes de plafond WoodWorks^{MD}



WoodWorks Tégulaire



WoodWorks Grille Tégulaire



WoodWorks Grille - Forté Panneaux en bois massif et plaqués



WoodWorks Vector^{MD}



WoodWorks Linéaire plaqué rainuré



WoodWorks Linéaire et tégulaire



Panneaux de bois massif linéaires WoodWorks



WoodWorks Grille - Forté Panneaux en bois massif

Solutions de plafonds automatisées dans ProjectWorks^{MD}

Systèmes de plafond MetalWorks^{MC}



MetalWorks Tégulaire



MetalWorks Vector^{MD}



MetalWorks à enclencher*



MetalWorks Immix Lames



MetalWorks Immix Linéaire



MetalWorks à ressorts de torsion*



MetalWorks Formes 3D à ressorts de torsion



MetalWorks Formes 2D à ressorts de torsion*



MetalWorks 3D

Solutions de plafonds automatisées dans ProjectWorks^{MD}

Systèmes de plafond MetalWorks^{MC} (suite)



MetalWorks Linéaire et classique



MetalWorks Linéaire - Diverge^{MC}



MetalWorks Linéaire - Synchro^{MD}



MetalWorks Mesh Suspendu carré et régulier



MetalWorks Mesh à ressorts de torsion



MetalWorks Immix en fini Sequels dans le salon de l'aéroport

Solutions de plafonds automatisées dans ProjectWorks^{MD}

Solutions intégrées d'éclairage et de CVCA



Sculpt^{MD} Lampe par Axis Lighting



TechZone^{MD} Éclairage linéaire compatible par XAL^{MD} USA ou Axis Lighting



T-Bar Flex^{MD} Lampe par JLC-Tech



T-Bar LED^{MD} Lampe par JLC-Tech



Diffuseurs en forme par Price^{MD} Industries



Plafonnier en forme de cercle et de carré sans bordure par USAI^{MD} (3,5 po et 5 po)



Vode^{MD} Zip Two^{MD}



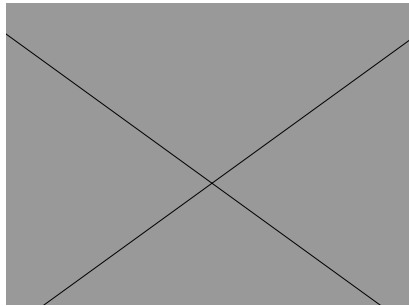
Lumière géométrique par Axis Lighting

Solutions de plafonds automatisées dans ProjectWorks^{MD}

Panneaux Tectum^{MD}



Solutions Tectum : Tectum suspendu carré et régulier (panneaux 24 × 24 po et 24 × 48 po)
Tectum à haut CRB



Solutions Tectum DesignArt^{MC} :
Tectum DesignArt Lignes régulière
Tectum DesignArt Lignes régulière à haut CRB

Tectum^{MD} Direct Attach



Tectum à fixation directe pour suspension pour gypse FrameAll^{MC}



Tectum DesignArt – Lignes régulière avec système de suspension Prelude^{MD} XL^{MD} 15/16 po

Solutions de plafonds automatisées dans ProjectWorks^{MD}

Système de purification d'air Vidashield UV24^{MC}



Système de purification d'air VidaShield UV24^{MC}

Système de filtration d'air StrataClean IQ^{MC}



Système de filtration d'air StrataClean IQ



**24 / 7
DEFEND^{MC}**
Solutions pour des espaces
plus sains et sécuritaires



Système de filtration d'air StrataClean IQ

Solutions de plafonds automatisées dans ProjectWorks^{MD}

Garnitures et transitions Axiom^{MD}



Axiom Transitions



Axiom Knife Edge^{MD} Tranchant



Axiom Vector Garniture, droite ou courbée



Axiom Classique Garniture droite ou courbée



Axiom Interlude^{MD}



Moules murales et anneaux de colonne Axiom,
Garniture droite et courbée



Axiom Apparié

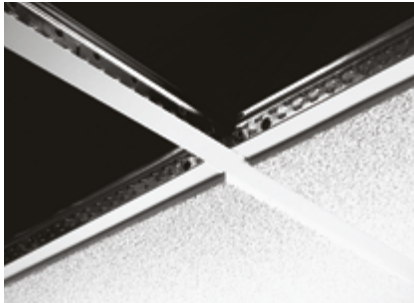


Garniture Axiom pour gypse et AcoustiBuilt^{MD}

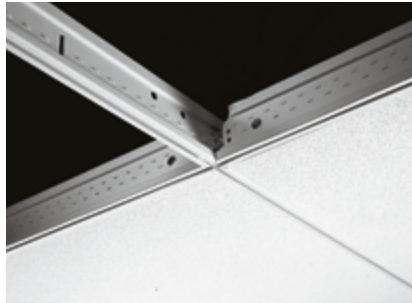


Solutions de plafonds automatisées dans ProjectWorks^{MD}

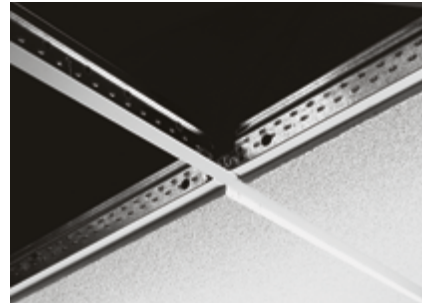
Systèmes de suspension



Prelude^{MD} XL^{MD} et Prelude XL HRC*



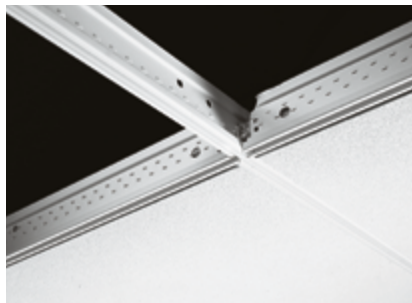
Silhouette^{MD} XL^{MD} avec retrait de 1/8 po



Suprafine^{MD} XL^{MD} et Suprafine XL HRC*



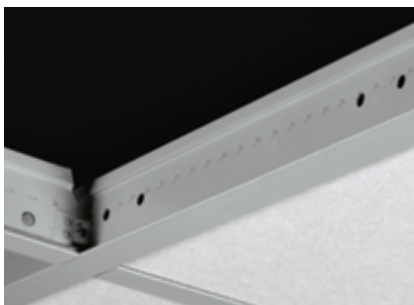
Interlude^{MD} XL^{MD} HRC*



Silhouette XL^{MD} à retrait de 1/4 po



DynaMax^{MD}*



Clean Room^{MC} – acier et aluminium



DynaMax^{MD} Plus*

Solutions de plafonds automatisées dans ProjectWorks^{MD}

Encadrement pour gypse



Suspension pour gypse FrameAll^{MD} pour plafonds plane



Système de suspension en aluminium structurel DynaMax pour centre de données et Calla^{MD} pour DynaMax

Solutions de plafonds automatisées dans ProjectWorks^{MD}

Options personnalisées disponibles!

Fibre minérale et fibre de verre standard



Calla^{MD} Suspendu carré et tégulaire*
Calla Vector^{MD}
Calla à haut CRB
Calla à haut CAP
Calla PrivAssure^{MD}

Calla Health Zone^{MD} Santé
Calla Health Zone^{MD} Santé AirAssure^{MD}
Calla pour TechZone^{MD}
Calla pour DynaMax^{MD}



Canyon^{MD} Suspendu et Tegular



Backstage Noir^{MD}



Dune^{MD} Suspendu carré et tégulaire
Dune Second Look^{MD}
Dune pour DynaMax^{MD}

Dune Second Look^{MD}
Dune pour DynaMax^{MD}

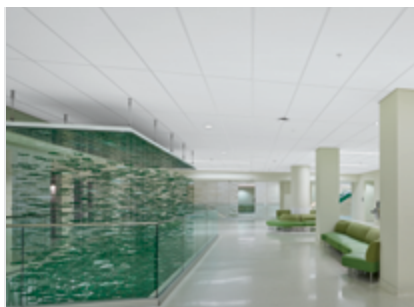


Lyra^{MD} à base de plante (BP)
Suspendu carré et tégulaire*
Lyra^{MD} BP Vector^{MD}

Lyra PB dissimulé
Lyra PB à haute CAP
Lyra PB pour TechZone^{MD}
Aspect bois Lyra PB



Clean Room^{MD} FL/VL



Optima^{MD} Suspendu carré et tégulaire
Optima Health Zone^{MD} Santé
Optima BP Suspendu carré et tégulaire*

Optima PB Vector^{MD}
Optima PB dissimulé
Optima PB pour DynaMax^{MD}



Ultima^{MD} Suspendu carré et tégulaire
Ultima Vector^{MD}
Ultima à haut CRB*
Ultima Health Zone^{MD} Santé AirAssure^{MD}

Ultima Health Zone Santé à haut CRB
Ultima pour DynaMax^{MD}
Ultima AirAssure pour DynaMax



Ultima^{MD} Templok^{MD} Suspendu carré et tégulaire biseauté

Solutions de plafonds automatisées dans ProjectWorks^{MD}

Fibre minérale et fibre de verre standard (suite)



Cirrus^{MD} Suspendu carré et tégulaire
Cirrus à haut CRB
Cirrus Second Look^{MD}



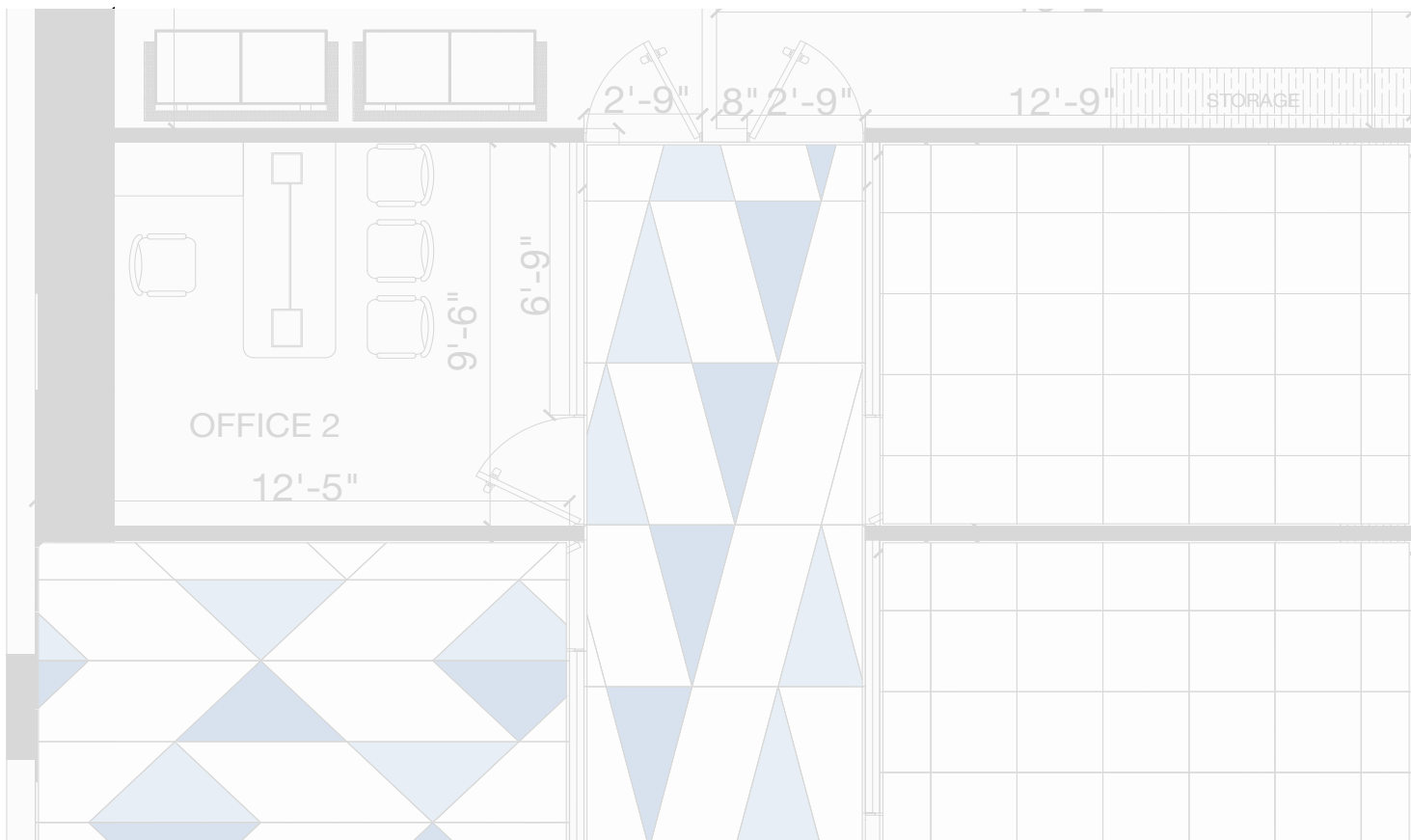
Mesa^{MC} Suspendu carré et tégulaire
Mesa Second Look^{MD}



AcoustiBuilt^{MD} pour suspension pour gypse
FrameAll^{MC}



School Zone^{MD} Scolaire
Fine Fissured^{MD} pour DynaMax^{MD}
AirAssure^{MD}



PASSEZ À L'ÉTAPE SUIVANTE

L'expérience,
par-dessus tout^{MC}

877 276-7876

Représentants du service à la clientèle du lundi au vendredi, de 7 h 45 à 17 h, HNE

TechLine – Informations techniques, dessins détaillés, aide à la conception CAO, informations reliées à l'installation, autres services techniques – de 8 h à 17 h 30 HNE, du lundi au vendredi, Par télécopieur au 800 572-8324, ou par courriel à l'adresse : techline@armstrongplafonds.com

armstrongplafonds.ca/commercial

Nouvelles récentes sur les produits

Informations sur les produits standards et personnalisés

Catalogue en ligne

Fichiers CAO, Revit^{MD}, SketchUp^{MD}

Outil de sélection visuelle, un plafond pour chaque espace : A Ceiling for Every Space^{MD}

Documentation et échantillons de produits : service rapide ou livraison régulière

Personnes ressources : représentants, fournisseurs, entrepreneurs

 **ProjectWorks^{MD}**

armstrongplafonds.ca/projectworks

Le pouvoir du service de conception et d'avant projet de **ProjectWorks^{MD}**

Mélangez et assortissez les formes, les dimensions, les couleurs et les matériaux pour réinventer votre plafond personnalisé, spécialisé ou standard.

Visitez notre galerie de motifs en ligne pour voir des idées pour votre prochain projet à armstrongplafonds.ca/galeriemotifs

Communiquez avec votre représentant local pour commencer une conception! Vous ne savez pas qui est votre représentant local? Visitez armstrongplafonds.ca/trouverreprésentant



armstrongplafonds.ca/projectworks

SketchUp^{MD} est une marque déposée de Trimble, Inc.; Revit^{MD} est une marque déposée de Autodesk, Inc.; Sculpt est une marque de commerce de Axis Lighting; T-BAR LED^{MD} et T-BAR Flex^{MD} sont des marques de commerce de JLC-Tech; Price^{MD} est une marque déposée de Price Industries Limited; XAL^{MD} est une marque déposée de XAL Inc.; USAI^{MD} est une marque déposée de USAI Lighting, LLC; VidaShield UV24^{MD} est la propriété de Medical Illumination International, Inc; toutes les autres marques de commerce sont la propriété de AWI Licensing LLC et/ou de ses sociétés affiliées.
© 2024 AWI Licensing LLC

Armstrong^{MD}
Industries mondiales