

L'expérience,
par-dessus tout^{MC}



Armstrong^{MD}
Industries mondiales

Quoi de neuf
Printemps 2025



Toujours aller de l'avant

Il y a toujours quelque chose de nouveau chez Armstrong. Des produits et marques novateurs aux services complets qui donnent vie à votre conception, nous sommes toujours en train d'évoluer pour redéfinir l'environnement dans les espaces où les gens vivent, travaillent, guérissent et jouent.

Trouvez l'inspiration.
Voyez les nouveautés du
printemps 2025.

Armstrong^{MD}
Industries mondiales

ZAHNER[®]

3form

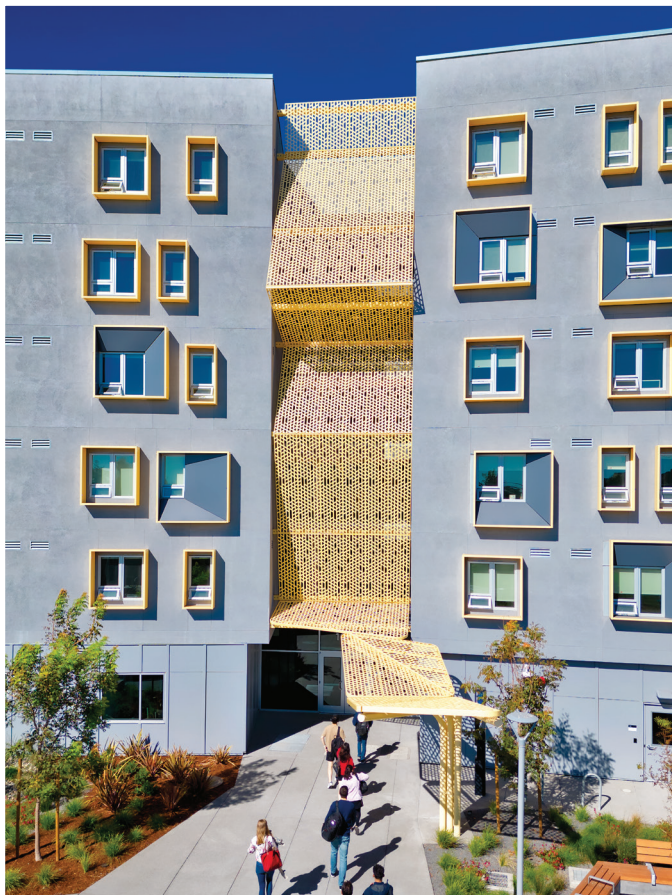
BÖK[®]
MODERN

MóZ[™]

TURF



A R K T U R A



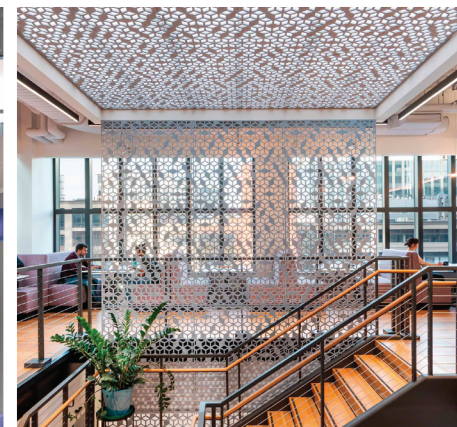
HAUT : BÖK Modern, pare-soleils sans support, systèmes d'écran muraux personnalisés, treillis
 AU-DESSUS : Turf Design, plafond acoustique décoratif Pantheon
 À DROITE : 3form, LightArt, lampes pendantes acoustiques Echo



Móz Designs, cloisons Vertenza Trilo, métal
 coupé au laser et dégradés



Zahner, système d'écran pare-pluie et rubans structuraux



Arkura, Vapor[®] Cora, SoftScreen[®] Cora
 et VaporSoft[®] Cora

WoodWorks^{MD} Grille – Classique

nouveau Panneaux de plafond et
muraux en pruche de l'Ouest

Le fini à revêtement transparent rehausse la
beauté naturelle de la pruche de l'Ouest.

- 17 configurations de panneaux standard
- Les panneaux font partie de la gamme
Sustain^{MD} et respectent les normes de
développement durable des bâtiments les
plus strictes d'aujourd'hui
- Le système intégré comprend une
garniture coordonnée et des solutions
d'éclairage certifiées
- Fabriqué aux États-Unis à partir de
matériaux domestiques et internationaux



Panneaux WoodWorks^{MD} Grille – Classique en pruche de l'Ouest avec lampes pendantes LightArt Echo One





nouveau **WoodWorks^{MD}**
microperforé

Panneaux plaqués Vector^{MD}
et tégulaires

Les panneaux microperforés
combinent la beauté du bois naturel
aux perforations « quasiment
invisibles ».

- Disponible en 14 finis de placage standard
- Les minuscules perforations sont presque invisibles quand le plafond est installé à une hauteur standard et peuvent atteindre un CRB de 0,85 quand elles sont combinées à des panneaux de remplissage
- Fait partie du programme VITE134 – prêt à livrer en 4 semaines ou moins
- Résistance au feu de classe A selon la norme ASTM E84



Panneaux WoodWorks^{MD} Vector^{MD}
microperforés en ConstantTM noyer



VITE134
Certains articles sont vite expédiés
armstrongplafonds.ca/vite134

MetalWorks^{MC} à ressort de torsion pour soins de santé comportementale

Conçu pour le bien-être et la sécurité



Les panneaux standard de 30 × 30 po sont conçus en pensant d'abord à la santé des patients.

- L'attache de verrouillage empêche le retrait d'un panneau par inadvertance
- Les panneaux d'intérieur comprennent un accès avec ouverture par le bas
- Fait partie de la gamme Sustain^{MC} et respecte les normes de développement durable des bâtiments les plus strictes d'aujourd'hui
- Les panneaux FASTPeel^{MC} comprennent une pellicule protectrice plus rapide et facile à retirer

MetalWorks^{MC} à ressort de torsion pour soins de santé comportementale en blanc antique





Panneaux Lames et Formes SoundScapes en cerisier au Bourbon avec luminaires LightArt LA2 Essentials

Lames et Formes^{MD} SoundScapes^{MD}

nouveau Panneaux de plafond et
muraux acoustiques Aspect
bois

Une excellente acoustique et beaucoup de possibilités d'aménagement sont désormais offerts en 7 visuels d'aspect bois standard.

- Absorption du son allant jusqu'à un CRB de 2,05 pour les Lames ; jusqu'à un CRB de 1,15 pour les Formes
- Fabriqué aux États-Unis à partir de matériaux domestiques et internationaux
- Conforme à la loi Build America, Buy America (BABA)
- Certains produits sont inclus dans le programme VITE134 – prêts à être expédiés en 4 semaines ou moins



VITE134
Certains articles sont vite expédiés
armstrongplafonds.ca/vite134



Noyer à la
cassonade

Châtaignier au
caramel

Frêne à la
vanille

Chêne au
miel

Cerisier au
bourbon

Teck Earl
Grey

Noyer au
moka foncé

DANS LE SENS HORAIRE À PARTIR DU
HAUT À GAUCHE :

Lames SOUDSCAPES^{MD}

WoodWorks^{MD} Grille ACGI en bois sur
mesure

Lames SoundScapes^{MD} et suspension
peinte sur 360°

Formes SoundScapes^{MD} et panneaux
muraux Tectum^{MD} FinaleTM à base de
plante

Plafond à caissons CastWorks^{MD} en
gypse renforcé de fibre de verre





**DANS LE SENS HORAIRE À PARTIR DU
HAUT À GAUCHE :**

Formes Calla^{MD} pour DesignFlex^{MD} et
système de suspension Suprafine^{MD} XM

Panneaux de plafond et muraux sur
mesure WoodWorks^{MD} ACGI et écrans
acoustiques

Formes Calla^{MD} pour DesignFlex^{MD} et
système de suspension Suprafine^{MD} XM

Planches Lyra^{MD} à base de plant et
système de suspension Suprafine^{MD}
XL^{MD}

WoodWorks^{MD} Grille – Classique et
système de suspension Prelude^{MD} XL^{MD}

Plafonds économiseurs d'énergie Templok^{MD}

Maximisez le confort, minimisez les coûts



Les plafonds économiseurs d'énergie Templok^{MD} combinent une réduction des coûts énergétiques, une performance acoustique exceptionnelle et un confort thermique accru.



• Économisez jusqu'à 50 % en crédits d'impôts

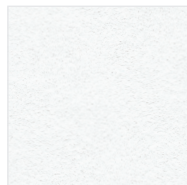


• Économisez jusqu'à 15 % de l'énergie*

• CRB + CAP = performance Total Acoustics

• Améliorez le confort thermique

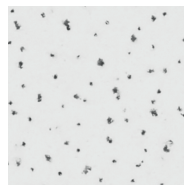
* Économies d'énergie de climatisation mesurées lors de tests en laboratoire. Les résultats peuvent varier. Voir le guide technique Templok.



Calla^{MD} Templok



Ultima^{MD} Templok



School Zone^{MD} Scolaire
Fine Fissured^{MD} Templok

Panneaux Ultima^{MD} Templok^{MD} et système de suspension Prelude^{MD} XL^{MD}





Planches MetalWorks^{MC} Linéaire – Classique et garniture Axiom Vector – courbure verticale en Effects^{MC} noix de macadam

Garniture Axiom^{MD} Vector et Axiom pour suspension à gypse



Capacités de courbure verticale

Créez d'élégants éléments flottants ondulés grâce à la nouvelle garniture courbée verticalement Axiom^{MD}

- Disponible en profilés de 2 po, 4 po et 6 po pour s'adapter à une variété de hauteurs de nuage
- Disponible en n'importe quelle couleur pour garnir une variété d'éléments flottants, incluant, mais sans s'y limiter, des éléments acoustiques, en gypse, AcoustiBuilt^{MD} et MetalWorks^{MC} Linéaire.
- La garniture Axiom Vector inversée est également disponible en finis Effects^{MC} aspect bois
- Fait partie de la gamme Sustain^{MC} et respecte les normes de développement durable des bâtiments les plus strictes d'aujourd'hui



nouveau **ShortSpan^{MD}**
de longueur personnalisée



Système de cadrage pour gypse

Les tés ShortSpan^{MD} de longueur personnalisée offrent des tés adaptés avec précision aux besoins du projet tout en réduisant les pertes de matériaux et de main-d'œuvre.

- Nouvelles capacités de longueur personnalisée allant de 5 pi à 14 pi
- Réduit les déchets et la main-d'œuvre au chantier
- Fait partie de la gamme Sustain^{MC} et respecte les normes de développement durable des bâtiments les plus strictes d'aujourd'hui
- Fabriqué aux États-Unis



Système de cadrage pour gypse ShortSpan^{MD} dans un corridor



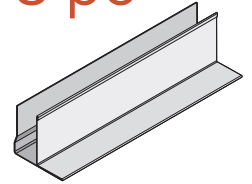


Moulure de transition en F avec semelle acoustique de 7/8 po

Moulure de transition en F avec semelle acoustique de 7/8 po

nouveau

Moulure de transition en acier pour solutions en région sismique



Offre les mêmes économies sur la main-d'œuvre que les autres produits de moulure FrameAll^{MD} – mais désormais conforme aux exigences sismiques.

- Correspond à la moulure murale 7800 populaire
- Conforme à la loi Build America, Buy America (BABA)



Panneaux Calla^{MC} Health Zone^{MC} Santé et système de suspension Clean Room^{MC}

Attache de retenue transparente (CHDC) pour salle stérile Clean Room^{MC}

nouveau

Fait désormais partie de la gamme SUSTAIN^{MC}



SUSTAIN^{MC}
Systèmes performants
pour le développement durable

L'attache de retenue transparente (CHDC) pour salle stérile Clean Room^{MC} se fixe au-dessus du renflement supérieur du système de suspension afin de maintenir en place les panneaux suspendus de 1/16 po à 5/8 po ; aide à prévenir le mouvement des panneaux de plafond dans les entrées.

- Désormais, tous les produits pour salle stérile Clean Room^{MC} font partie de la gamme

Les relations sociales sont de retour

La collaboration entre la commission scolaire et le service de conception et de préconstruction ProjectWorks^{MD} a entraîné une hausse de 15 % de la présence au dîner à l'école secondaire Saratoga Springs.

Le défi :

Des années plus tôt, l'école secondaire Saratoga Springs a converti son gymnase en cafétéria. Toutefois, l'espace (qui devait accueillir 500 élèves pendant une période unique de dîner) avait conservé la même acoustique que le gymnase, utilisait l'espace inefficacement, offrait une mauvaise circulation des gens et ne tenait aucunement compte des modifications amenées après la pandémie de COVID, qui changeaient les niveaux de confort des élèves dans des milieux de grand rassemblement.

Lames SoundScapes[®] et WoodWorks[®] Grille - Classique



“ La transformation de cette cafétéria d'école secondaire a été incroyable. L'acoustique améliorée a non seulement créé un espace plus confortable et invitant pour les élèves et le personnel, mais elle a aussi réduit grandement le bruit, créant ainsi un endroit plus approprié pour tisser des liens lors des repas à l'école. »

Michael Patton, surintendant d'écoles,
commission scolaire Saratoga Springs

La vision :

Un espace accueillant qui favorise l'esprit scolaire, montre un raffinement digne d'un collège et encourage fortement les interactions.





La solution :

Armstrong et l'architecte du projet, Mosaic Associates, ont considéré la conception de la cafétéria sous trois aspects. D'abord, les gammes de produits diversifiées d'Armstrong ont permis d'utiliser différents panneaux de plafond pour définir des zones au sein de la cafétéria. Ensuite, tous les choix de panneau de plafond acoustiques avaient une absorption du son ou un blocage du son, ou les deux, intégrés. Enfin, le budget a été respecté en utilisant le service de conception et de préconstruction ProjectWorks^{MD} pour garantir l'efficacité et pour réduire les éléments sur mesure nécessaires en optimisant l'usage de solutions standard abordables.

L'expérience, par-dessus
tout^{MC}

877 276 7876

Représentants du service à la clientèle de 7 h 45 à 17 h HNE, du lundi au vendredi

TechLine – information technique, dessins détaillés, assistance avec la conception CAO, information sur l'installation, autres services techniques – de 8 h à 17 h 30 HNE, du lundi au vendredi. TÉLÉCOPIEUR 1 800 572-8324 ou par courriel : techline@armstrongceilings.com

Ce que vous voyez vous inspire?
Communiquez avec notre équipe pour discuter de votre projet.

Photo de la couverture : Panneaux WoodWorks^{MD} Grille – Classique en pruche de l'Ouest avec lampes pendantes LightArt Echo One

Revit^{MD} est une marque déposée d'Autodesk, Inc. ; toutes les autres marques de commerce utilisées dans les présentes sont la propriété d'AWI Licensing LLC ou ses sociétés affiliées. © 2025 AWI Licensing LLC • Imprimé aux États-Unis d'Amérique
armstrongplafonds.ca/quideneuf

BPCS-7358F-525



armstrongplafonds.ca/projectworks

La puissance des services de conception et de préconstruction **ProjectWorks^{MD}**

ProjectWorks offre des services de conception conjointe fer de lance pour garantir que vos projets sont terminés avec précision et efficacité sans pareil.

Recevez des schémas 2D, les budgets des matériaux et des modèles 3D Revit^{MD} détaillés pour raccourcir le calendrier du projet et améliorer la coordination des métiers.

Concevez avec confiance.

Travaillez avec ProjectWorks dès aujourd'hui!

Commencez en allant au armstrongplafonds.ca/projectworks



Armstrong^{MD}
Industries mondiales