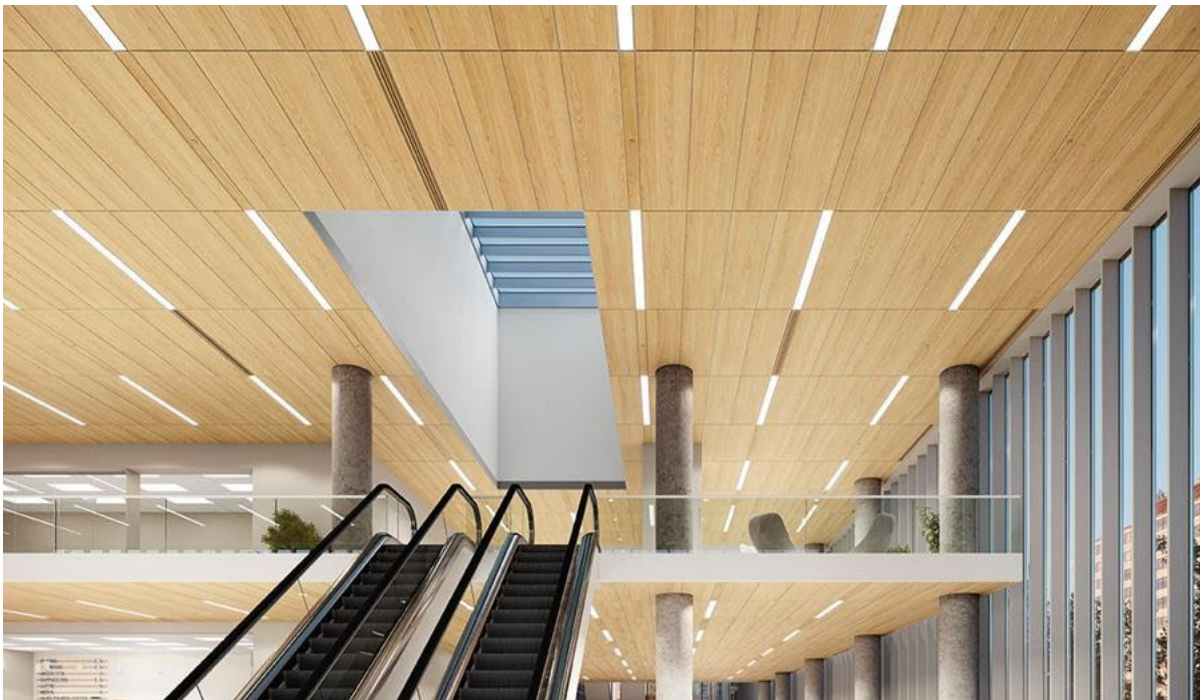


**Communiqué de presse**  
**POUR PUBLICATION IMMÉDIATE**  
15 novembre 2022

**CONTACT :**  
**Cindy O'Neill**  
717-396-5671  
717-725-9514  
[courriel](mailto:courriel)

**Panneaux de plafond Lyra<sup>MD</sup> à base de plante désormais offerts avec de  
nouveaux visuels d'aspect bois**

*Les panneaux combinent la beauté réaliste des plafonds en bois grand format à une absorption du son et une durabilité supérieure, le tout à prix abordable*



LANCASTER, Pa. – Avec l'ajout de nouveaux visuels d'aspect bois réalistes dans sa gamme de panneaux de plafond Lyra<sup>MD</sup> à base de plante, les Solutions plafond et mur Armstrong a combiné la beauté des plafonds en bois grand format à une absorption du son et une durabilité supérieure, le tout à prix abordable.

Les panneaux Lyra à base de plante aspect bois ont un CRB pouvant atteindre 0,95, ce qui offre une performance acoustique supérieure sans perforations. Fabriqués à l'aide d'un liant végétal, les panneaux Lyra à base de plante aspect bois font partie de la gamme Armstrong Sustain<sup>MD</sup> et respectent les normes de développement durable des bâtiments les plus strictes d'aujourd'hui.

### **Offerts en huit visuels d'aspect bois**

Les nouveaux panneaux Lyra aspect bois sont offerts en huit visuels : noyer à la cassonade, châtaignier au caramel, frêne à la vanille, chêne au miel, teck au thé earl grey, bouleau à la noix de coco, cerisier au bourbon et noyer au riche moka.

Les panneaux Lyra aspect bois créent l'effet du bois sur des panneaux monolithiques de grand format qui sont disponibles en tant qu'articles standard dans plusieurs dimensions pouvant aller jusqu'à 4 x 4 pi. Les panneaux légers résistent à la moisissure et permettent une installation rapide et facile dans des systèmes de suspension standard de 15/16 po et 9/16 po. Les panneaux résistent également à l'affaissement, ce qui en fait l'article parfait à utiliser dans des espaces à forte teneur en humidité. Les options de garniture Axiom<sup>MD</sup> sont offertes pour des installations en nuage, et les panneaux sont compatibles avec les systèmes de plafond TechZone<sup>MD</sup>.

Pour en savoir plus sur les panneaux de plafond Lyra à base de plante aspect bois, visitez [www.armstrongplafonds.ca/lyraaspectbois](http://www.armstrongplafonds.ca/lyraaspectbois).

Pour obtenir de l'aide, communiquez avec un expert TechLine d'Armstrong à : [armstrongplafonds.ca/techline](http://armstrongplafonds.ca/techline).

### **À propos des Industries mondiales Armstrong**

Les Industries mondiales Armstrong inc. (AWI) est un chef de file dans la conception et la fabrication de solutions de plafonds, de murs et de systèmes de suspension innovants pour les espaces commerciaux ou résidentiels sur le continent américain. Avec des revenus de 1,1 milliard de dollars en 2021, AWI a environ 3 000 employés et un réseau de 15 installations et six usines dédiées à sa coentreprise WAVE.

## TÉLÉCHARGEMENT

[Image en haute résolution 1](#) [Plafonds Lyra à base de plante aspect bois](#)  
(Hall d'entrée)

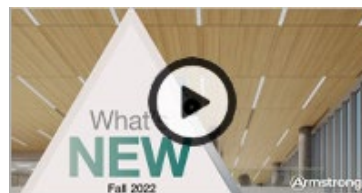
[Image en haute résolution 2](#) [Gamme Sustain](#)  
(Salle de conférence)

## LIENS CONNEXES

## ACTUALITÉS

[Centre de presse](#)

## VIDÉO



Industries mondiales Armstrong  
2500, ave. Columbia  
Lancaster, PA 17603

[Préférences](#) | [Se désabonner](#)