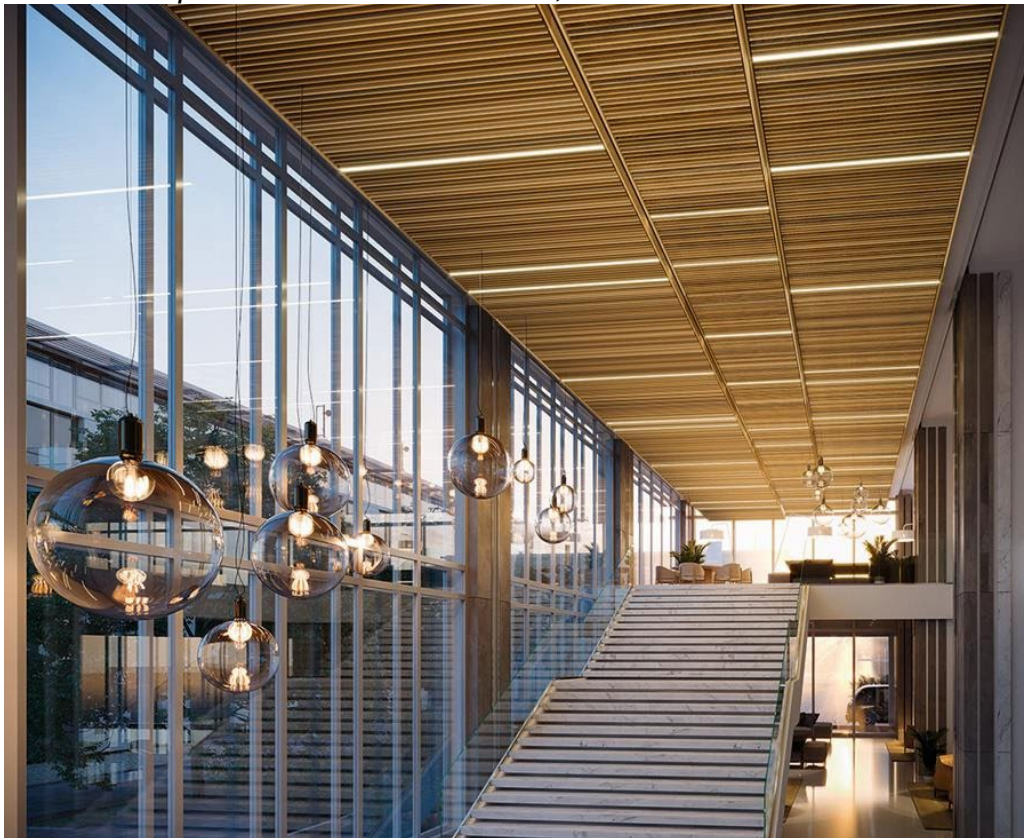


Communiqué de presse
POUR PUBLICATION IMMÉDIATE
12 juillet 2022

CONTACT :
Cindy O'Neill
717-396-5671
717-725-9514
[courriel](mailto:)

**De nouveaux panneaux de plafond et muraux WoodWorks^{MD} Grille – Forté
d'Armstrong avec un endos entaillé**

Conception structurale améliorée; offerts en 11 finis standard



LANCASTER, Pa. — Avec l'ajout des panneaux de plafond et muraux WoodWorks^{MD} Grille – Forté, Armstrong offre la beauté du bois massif dans le plus grand choix de conceptions en grille standard de l'industrie. L'endos entaillé facilite l'alignement et améliore la structure, tout en réduisant la torsion naturelle du bois massif.

Les panneaux améliorés présentent 33 configurations standard en longueurs de 4 pi, 6 pi et 8 pi pour réduire au minimum le besoin d'une construction sur mesure. Des garnitures en bois massif coordonnées sont offertes en épaisseurs de 4 po et 6 po. Il est possible d'installer les panneaux au plafond, au mur, ou encore de créer des transitions plafond à mur. De plus, un choix de différentes longueurs et hauteurs de panneau permet de créer un visuel dynamique.

Cinq configurations de conception comportent des ouvertures comptant pour au moins 70 % de la surface afin de prévenir l'obligation d'installer des gicleurs sous le plafond fini. Vous obtenez également un visuel moins encombré et un esthétisme à plafond ouvert qui réduit le coût des matériaux.

Des options personnalisées, comprenant des configurations et des longueurs de panneau uniques ainsi que des essences de bois et des finis supplémentaires, sont également disponibles.

Onze finis standard

Les panneaux WoodWorks Grille – Forté sont offerts en 11 finis standard sur du peuplier massif. Les finis sont teints de manière à reproduire les tons naturels du bois. Les nouveaux finis comprennent gris décoloré, gris classique, gris charbon, riche acajou, chêne antique, chêne rouge, châtaignier anglais, érable doré, chêne foncé, noyer naturel et noyer forestier.

Les panneaux de remplissage acoustiques noirs dissimulent la dalle pour un visuel fini épuré, tout en offrant la performance Total Acoustics^{MD} avec un coefficient de réduction du bruit (CRB) allant jusqu'à 0,85 et une classe d'atténuation du plafond (CAP) allant jusqu'à 35.

Intégration des éléments MEP et suspension

Des solutions d'éclairage vers le bas de USAI^{MD} Lighting sont disponibles pour les panneaux de plafond WoodWorks Grille – Forté. Ces solutions d'éclairage vers le bas sont certifiées d'avoir un ajustement et une finition parfaits et sont conçues pour être soutenues par les systèmes de suspension standard d'Armstrong. De plus, elles peuvent être utilisées dans toutes les régions, même les régions sismiques D, E et F. Les panneaux s'installent dans les systèmes de suspension Prelude^{MD} de résistance

supérieure déjà bien connus avec des trous prépercés dans l'endos afin d'empêcher que le produit ne fende et pour assurer une durabilité à long terme.

Les panneaux font partie de la gamme de produits CleanAssure^{MC}, qui comprend des panneaux, des systèmes de suspension et des garnitures lavables et désinfectables afin d'aider à rendre les espaces plus propres et sains.

WoodWorks Grille – classique

La gamme de panneaux de plafond et muraux en bois massif [WoodWorks Grille – classique](#) est désormais offerte avec 15 finis standard. WoodWorks Grille – classique s'installe avec un endos traditionnel, des tourillons ou un endos et des tourillons.

Pour en savoir plus sur WoodWorks Grille – Forté et WoodWorks Grille – classique, visiter la page armstrongplafonds.ca/grille.

À propos d'Armstrong

Les Industries mondiales Armstrong inc. (AWI) est un chef de file dans la conception et la fabrication de solutions de plafonds et de murs innovants sur le continent américain. Avec des revenus de 1,1 milliard de dollars en 2021, AWI a près de 3 000 employés et un réseau de 15 installations et six usines dédiées à sa coentreprise WAVE.



Industries mondiales Armstrong
2500, ave. Columbia
Lancaster, PA 17603

[Préférences](#) | [Se désabonner](#)