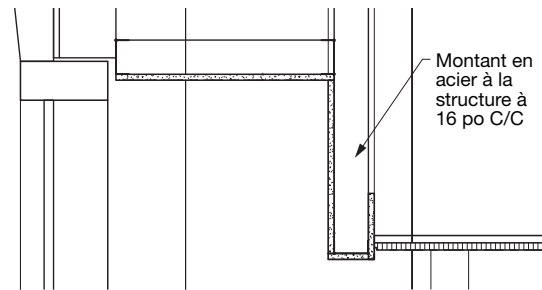
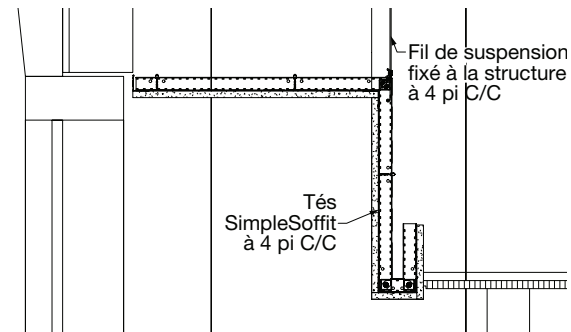


CADRAGE TRADITIONNEL



CADRAGE SIMPLESOFFIT



SimpleSoffit^{MD} est le système de cadrage pour gypse préfabriqué conçu pour vous faire économiser du temps au chantier. Désormais avec encore plus de capacités.

QUOI DE NEUF

- Capacités relatives aux dimensions étendues pour permettre des entailles aussi serrées que 3 5/8 po avec une entaille à vis (voir à gauche)
- Quatre articles standard supplémentaires, y compris une nouvelle retombée en L vers le haut et une retombée en U
- Méthode et directives pour le raccord à l'aide d'une enture de tés principaux SimpleSoffit



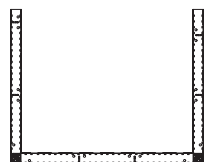
PLUS DE CAPACITÉ SIMPLESOFFIT

PLUS C'EST PLUS

NOUVEAUX ARTICLES STANDARD



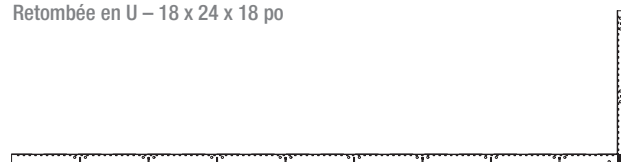
SSLU1836
Retombée en L vers le haut – 18 x 36 po



SSU182418
Retombée en U – 18 x 24 x 18 po

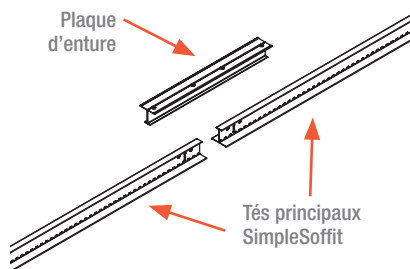


SSU123612
Retombée en U – 12 x 36 x 12 po

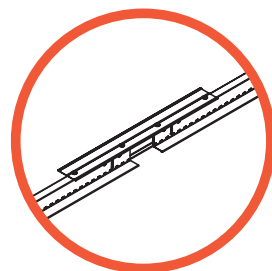


SSLU1872
Retombée en L vers le haut – 18 x 72 po

ENTURE SIMPLESOFFIT



Enture installée



PRINCIPAUX AVANTAGES

- La portée dimensionnelle accrue permet aux entrepreneurs de tirer avantage de la rapidité d'installation de SimpleSoffit pour encore plus de détails de projet
- Quatre articles standard supplémentaires disponibles pour plus de choix de dimensions et de pliure – pour un total de huit articles standard
- Les tés principaux SimpleSoffit peuvent désormais être raccordés ensemble, offrant encore plus de flexibilité à partir d'articles standard pour créer des longueurs personnalisées

EN SAVOIR PLUS

Communiquez avec votre représentant en systèmes d'installation et votre spécialiste en soutien à l'installation locaux pour obtenir de l'aide pour trouver des occasions SimpleSoffit. Cliquez [ici](#) pour savoir avec qui communiquer



RESSOURCES SUPPLÉMENTAIRES

- [Page de données](#)
- [Guide d'installation](#)
- [Guide technique](#)

CADRAGE SIMPLESOFFIT

Armstrong^{MD}
SOLUTIONS PLAFOND