

# ATTACHE DE JOINT SÉISMIQUE

## Té croisé

L'attache de joint séismique Armstrong s'utilise avec les systèmes de treillis Armstrong de 15/16 po et 9/16 po, y compris Interlude<sup>MD</sup>, Prelude<sup>MD</sup>, Suprafine<sup>MD</sup> et Silhouette<sup>MD</sup>.

### Principaux attributs

- Armstrong a effectué des tests en bonne et due forme à l'Université de l'État de New York, de Buffalo pour évaluer le rendement des installations des catégories de séismes D, E et F du code international du bâtiment
- L'attache SJCSI est conçue avec une entaille de renflement carré qui positionne l'attache de façon appropriée pour les treillis Silhouette et Interlude
- L'attache de joint séismique procure aux architectes et aux concepteurs un aspect soigné et permet aux entrepreneurs d'épargner du temps à l'aide d'un mode d'installation fiable
- S'installe en quelques minutes, sans tailler la face du treillis pour installer l'attache
- Élimine le besoin d'utiliser des fils de suspension supplémentaires
- Réduit le coût des matériaux par rapport à plusieurs autres systèmes communs
- Maintient l'intégrité du module de plafond
- Invisible du dessous
- Facilite l'équerrage du système de treillis
- Permet d'utiliser des panneaux entiers

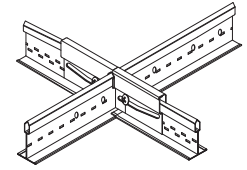
### Description du produit

#### Matériau

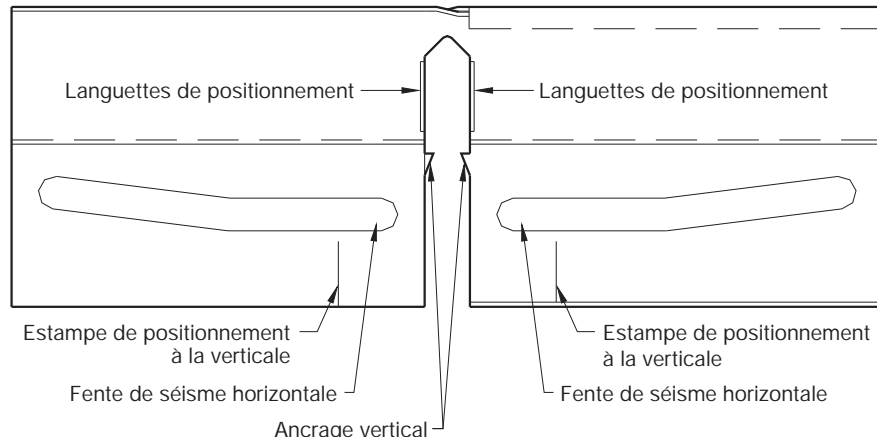
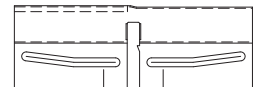
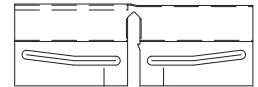
A. **Généralités** : acier galvanisé trempé à chaud et laminé à froid de qualité commerciale, nettoyé chimiquement.

B. **Composantes** : attache de joint séismique estampée, non finie, formée de deux pièces à fentes.

**REMARQUE** : Ne convient pas avec les panneaux Vector<sup>MD</sup>.



Article n°	Description	Dimension	Couleur/Fini
<input type="checkbox"/> SJCG	Attache de joint séismique 2 pièces requises par joint	5 po x 1 1/2 po nominal	Non peint
<input type="checkbox"/> SJCSI	Attache de joint séismique pour Silhouette et Interlude 2 pièces requises par joint	5 po x 1 1/2 po nominal	Non peint



Caractéristique	Avantage
Fente séisme horizontale	Permet au té croisé de se déplacer le long de son axe. Se repositionne de façon appropriée sur le longeron principal.
Ancre verticale	Limite le mouvement ascendant ou le déplacement de l'attache
Languettes de positionnement	Maintient l'équerrage de l'attache par rapport à l'axe du longeron principal
Forme pour rainure PeakForm	Convient à la forme des systèmes de suspension Armstrong
Estampe de positionnement à la verticale	Facilite le positionnement approprié de la fixation dans la fente séismique horizontale

# ATTACHE DE JOINT SÉISMIQUE

## Té croisé

Installation toute simple en suivant ces étapes faciles :

### Mode d'installation de l'attache de joint séismique

Étape un : Installer complètement le système de suspension de la façon conventionnelle.

Étape deux : Choisir la(les) rangée(s) de longerons principaux où l'on effectuera la séparation séismique.

REMARQUE : L'attache de joint séismique permet aux tés croisés de se déplacer le long de leur axe.

REMARQUE : Diviser 2500 pi ca par la longueur en pieds de la rangée de longerons. Le résultat sera l'espacement maximum en pieds, pour le joint de séparation. Arrondir ce résultat à l'accroissement de 4 pi le plus près lorsque les longerons sont installés aux 4 pi c. à c.

Étape trois : Fixer à la charpente deux côtés adjacents de chaque section du plafond divisé. L'attache peut être rivetée à la moulure murale au point de rencontre entre ces sections et le mur ou l'on peut aussi utiliser une attache BERC2 et une vis serrée. Les sections qui ne touchent pas aux murs sur deux côtés adjacents doivent être entretoisées à la charpente.

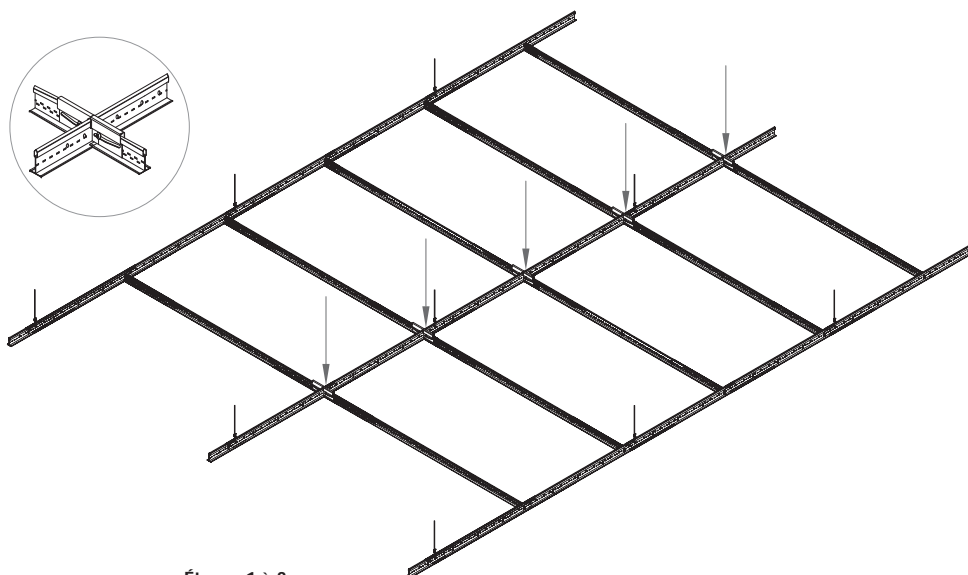
Étape quatre : Tailler la pièce XL à travers la bordure des tés croisés insérés dans le longeron principal désigné pour la séparation séismique.

REMARQUE : Ceci doit être effectué une intersection à la fois, sinon le système de treillis se désassemblera.

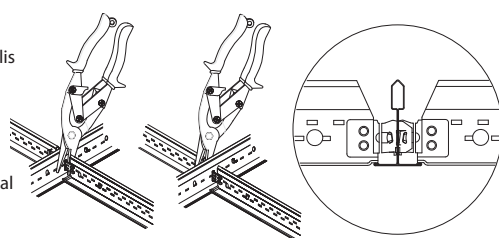
Étape cinq : Assembler les deux côtés de l'attache du joint en une unité.

Étape six : Enclencher l'assemblage complété par dessus le renflement du longeron principal au point d'intersection des tés croisés.

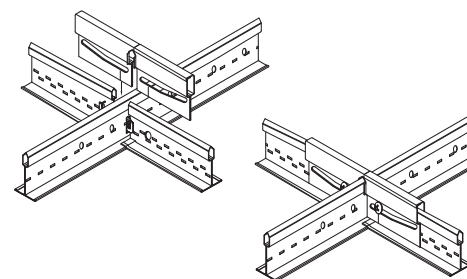
Étape sept : Insérer une vis n°0 de 1/4 po de longueur à travers la fente de l'attache et dans le trou du piquet de l'attache XL supérieure. Utiliser la marque de l'estampe verticale sous la fente horizontale pour positionner la vis de façon appropriée sur l'attache. Poser une vis de chaque côté de l'attache assemblée pour maintenir la forme appropriée. S'assurer de ne pas endommager le trou du piquet avec le filet de la vis.



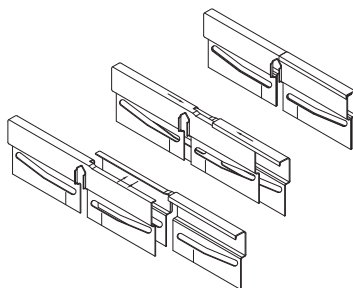
Étapes 1 à 3



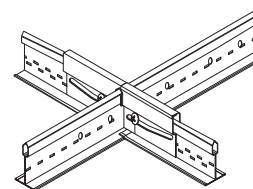
Étape 4



Étape 6



Étape 5



Étape 7