

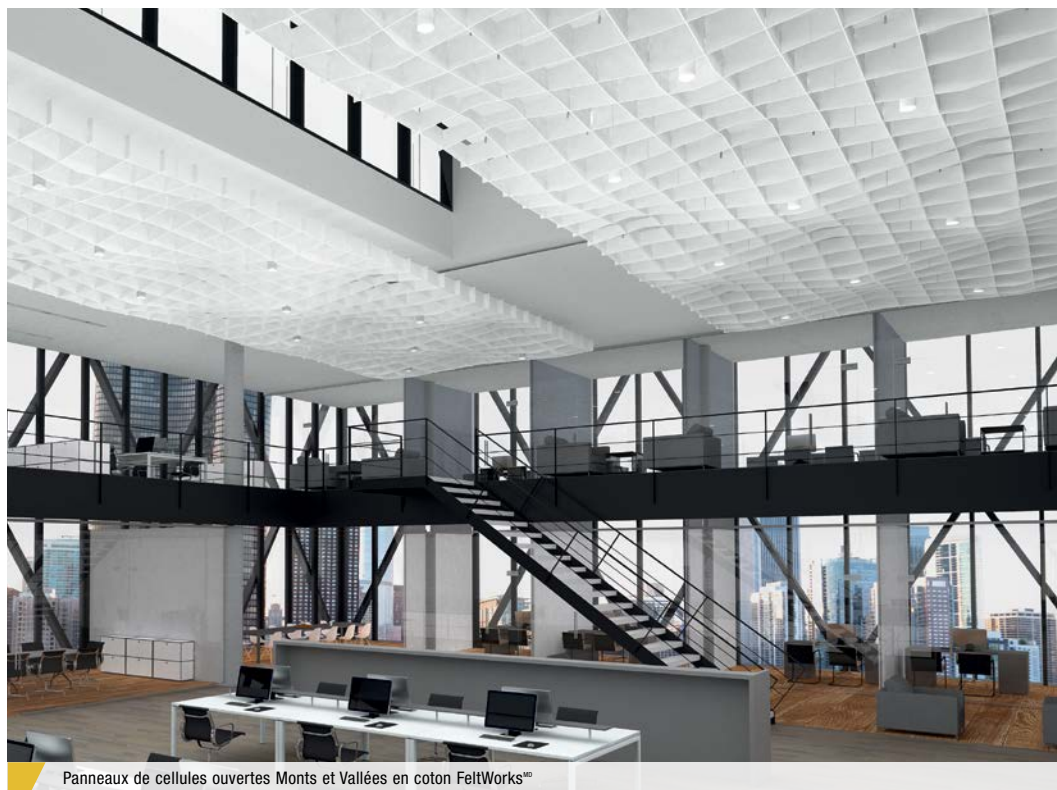


Cellule ouverte FELTWORKS^{MD}

Panneaux acoustiques



SUSTAIN[™]
Systèmes de
plafond durables
à haute performance



Panneaux de cellules ouvertes Monts et Vallées en coton FeltWorks^{MD}

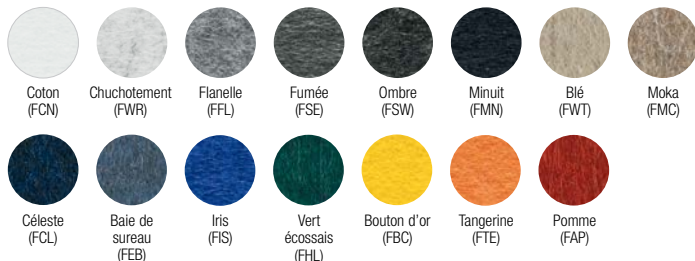
Les trusses de panneaux à cellules ouvertes FeltWorks^{MD} ajoutent une acoustique et un aspect personnalisé à tout espace intérieur en utilisant un ensemble de panneaux Bas, Milieu et Tête d'une épaisseur de 1/4 po.

PRINCIPAUX ATTRIBUTS

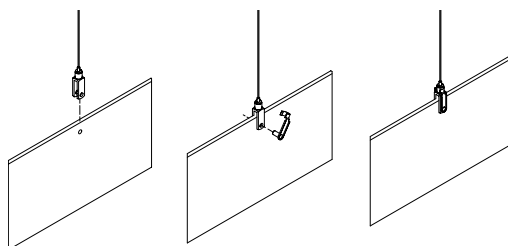
- Nous offrons des trusses en 3 modèles : Vagues et Vogues, Monts et Vallées et des panneaux rectangulaires (6 ou 12 po de profondeur)
- Les trusses peuvent être installées en tant que nuages individuels ou reliés pour créer une installation mur à mur
- Les panneaux de cellules ouvertes FeltWorks^{MD} font partie de la gamme Sustain[™] et respectent les normes actuelles les plus strictes en matière de développement durable
- Fabrication comportant jusqu'à 60 % de fibres de PET recyclées postconsommation
- Obtenez des styles personnalisés à partir de produits standards en utilisant des trusses faciles à spécifier et à commander et des délais de livraison courts
- Nul besoin d'appliquer une couche de fini de couleur sur les panneaux
- L'installation sur la trousse de suspension (article 6655) permet de retirer le panneau pour créer une ouverture de 24 x 36 po pour permettre un accès au faux plafond
- Absorption de son allant jusqu'à 0,52 sabin/pi²

COULEURS

En raison de limites d'impression, les nuances peuvent varier du produit réel.



DÉTAILS



Détail d'assemblage de la trousse de suspension (article 6655)

TechLine : 1 877 276-7876
armstrongplafonds.ca/feltworks



Parcourez le guide de conception des cellules ouvertes FeltWorks^{MD}

Cellule ouverte FELTWORKS^{MD}

Panneaux acoustiques

GREENGUARD
Certifié or



SUSTAINSM
Systèmes de
plafond durables
à haute performance

Declare.

JUSQU'À **60%** CONTENU RECYCLÉ

LEED^{MD}

- Gestion de l'énergie
- Gestion des déchets de construction
- Matériaux régionaux
- Flexibilité de conception
- DEP
- Recyclable/responsabilité élargie du producteur
- Matériaux biosourcés
- Contenu recyclé
- Source de matières premières
- Rapport de la composition des matériaux
- Matériaux à faibles émissions
- Qualité d'éclairage
- Acoustique

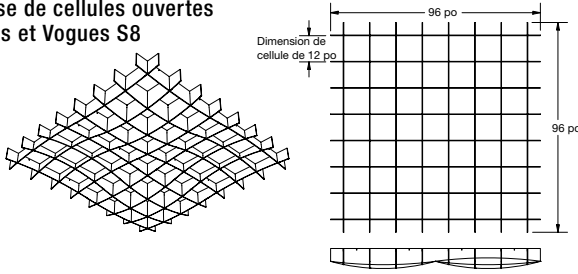
SELON L'EMPLACEMENT

Calculez le nombre de crédits LEED pouvant être obtenu sur armstrongplafonds.ca/greengenie

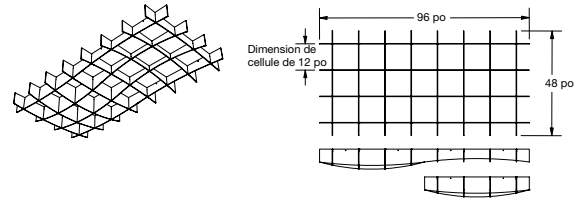
COTON SEULEMENT

OPTIONS DU MODULE EN TROUSSE STANDARD

Trousse de cellules ouvertes Vagues et Vogues S8



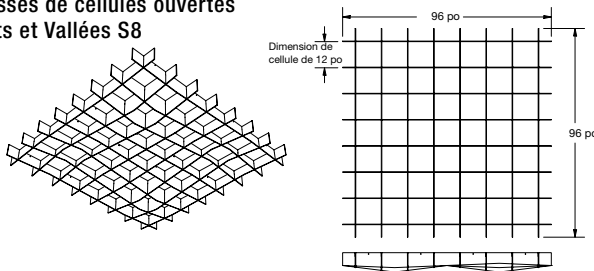
Trousse de cellules ouvertes Vagues et Vogues R8 ou R4



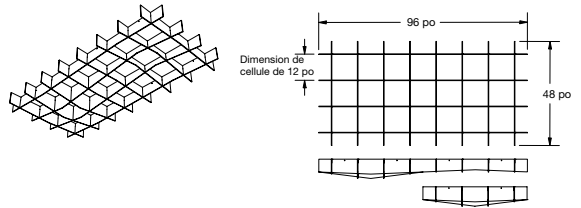
SÉLECTION VISUELLE

Profil de bordure	No d'article	Description	Dimensions nominales de la trousse (L x L x P)	Longueur du panneau Tête et Bas	Longueur du panneau Milieu	Panneaux par trousse	Pi' d'espace installé
	6532KOE09S4	Trousse de cellules ouvertes Vagues et Vogues S4 (La trousse comprend deux ensembles de 48 x 48 po)	48 x 48 x 9 po	48 po	48 po	8	16
	6532KOE09R4	Trousse de cellules ouvertes Vagues et Vogues R4	48 x 96 x 9 po	48 po	96 po	12	32
	6532KOE09R8	Trousse de cellules ouvertes Vagues et Vogues R8	96 x 48 x 9 po	96 po	48 po	12	32
	6532KOE09S8	Trousse de cellules ouvertes Vagues et Vogues S8	96 x 96 x 9 po	96 po	96 po	16	64

Trousse de cellules ouvertes Monts et Vallées S8



Trousse de cellules ouvertes Vagues et Vogues R8 ou R4



SÉLECTION VISUELLE

Profil de bordure	No d'article	Description	Dimensions nominales de la trousse (L x L x P)	Longueur du panneau Tête et Bas	Longueur du panneau Milieu	Panneaux par trousse	Pi' d'espace installé
	6532KOP09S4	Trousse de cellules ouvertes Monts et Vallées S4 (La trousse comprend deux ensembles de 48 x 48 po)	48 x 48 x 9 po	48 po	48 po	8	16
	6532KOP09R4	Trousse de cellules ouvertes Monts et Vallées R4	48 x 96 x 9 po	48 po	96 po	12	32
	6532KOP09R8	Trousse de cellules ouvertes Monts et Vallées R8	96 x 48 x 9 po	96 po	48 po	12	32
	6532KOP09S8	Trousse de cellules ouvertes Monts et Vallées S8	96 x 96 x 9 po	96 po	96 po	16	64

* Au moment de spécifier ou de commander, ajoutez le suffixe à 3 lettres de la couleur au numéro d'article.

REMARQUE : tous les panneaux d'un module en trousse doivent être de la même couleur. Un espace de 1/4 po existe entre les extrémités des panneaux pour obtenir un meilleur visuel.

Pour obtenir des formes, des dimensions et des conceptions personnalisées, veuillez écrire à ASQuote@armstrongceilings.com.

Consultez le guide de conception des cellules ouvertes FeltWorksSM pour voir des façons simples de créer des styles personnalisés à l'aide de produits standard.

TechLine : 1 877 276-7876

armstrongplafonds.ca/feltworks

ArmstrongSM
SOLUTIONS PLAFOND



STRUCTURE EXPOSÉE – NUAGES ET MARQUISES



Cellule ouverte FELTWORKS^{MD}

Panneaux acoustiques

GREENGUARD
Certifié or



SUSTAINSM
Systèmes de
plafond durables
à haute performance

Declare.

JUSQU'À **60 %** CONTENU RECYCLÉ

LEED

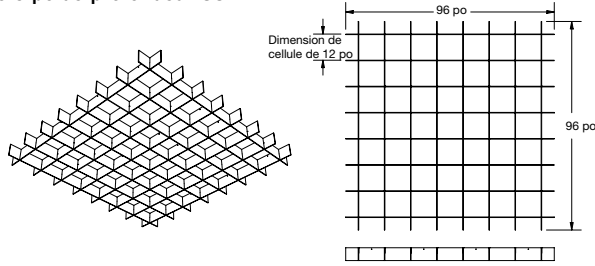
- Gestion de l'énergie
- Gestion des déchets de construction
- Matériaux régionaux
- Flexibilité de conception
- DEP
- Recyclabilité/responsabilité élargie du producteur
- Matériaux biosourcés
- Contenu recyclé
- Source de matières premières
- Rapport de la composition des matériaux
- Matériaux à faibles émissions
- Qualité d'éclairage
- Acoustique

SELON L'EMPLACEMENT

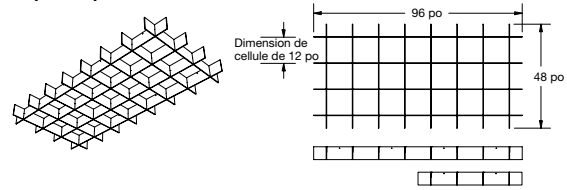
Calculez le nombre de crédits LEED pouvant être obtenu sur armstrongplafonds.ca/greengenie

OPTIONS DU MODULE EN TROUSSE STANDARD

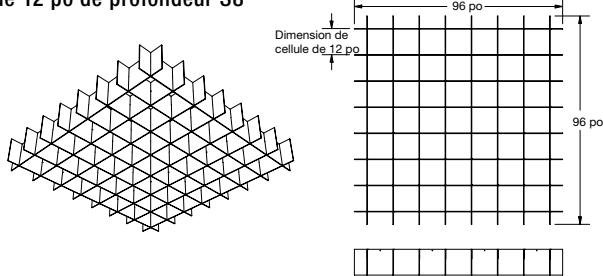
Trousse de cellules ouvertes rectangulaires de 6 po de profondeur S8



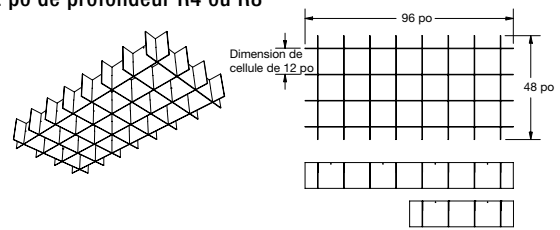
Trousse de cellules ouvertes rectangulaires de 6 po de profondeur R4 ou R8



Trousse de cellules ouvertes rectangulaires de 12 po de profondeur S8



Trousse de cellules ouvertes rectangulaires de 12 po de profondeur R4 ou R8



SÉLECTION VISUELLE

Profil de bordure	No d'article ♦	Description	Dimension nominale (L x L x P)	Longueur du panneau Tête et Bas	Longueur du panneau Milieu	Panneaux par trousse	Pi ² d'espace installé
	6532KOR06S4 _ _ _	Rectangles de 6 po S4 Profondeur de trousse de cellules ouvertes (La trousse comprend deux ensembles de 48 x 48 po)	48 x 48 x 6 po	48 po	48 po	8	16
	6532KOR06R4 _ _ _	Rectangles de 6 po R4 Profondeur de trousse de cellules ouvertes	48 x 96 x 6 po	48 po	96 po	12	32
	6532KOR06R8 _ _ _	Rectangles de 6 po R8 Profondeur de trousse de cellules ouvertes	96 x 48 x 6 po	96 po	48 po	12	32
	6532KOR06S8 _ _ _	Rectangles de 6 po S8 Profondeur de trousse de cellules ouvertes	96 x 96 x 6 po	96 po	96 po	16	64
	6532KOR12S4 _ _ _	Rectangles de 12 po S4 Profondeur de trousse de cellules ouvertes (La trousse comprend deux ensembles de 48 x 48 po)	48 x 48 x 12 po	48 po	48 po	8	16
	6532KOR12R4 _ _ _	Rectangles de 12 po R4 Profondeur de trousse de cellules ouvertes	48 x 96 x 12 po	48 po	96 po	12	32
	6532KOR12R8 _ _ _	Rectangles de 12 po R8 Profondeur de trousse de cellules ouvertes	96 x 48 x 12 po	96 po	48 po	12	32
	6532KOR12S8 _ _ _	Rectangles de 12 po S8 Profondeur de trousse de cellules ouvertes	96 x 96 x 12 po	96 po	96 po	16	64

* Au moment de spécifier ou de commander, ajoutez le suffixe à 3 lettres de la couleur au numéro d'article.
REMARQUE : tous les panneaux d'un module en trousse doivent être de la même couleur. Un espace de 1/4 po existe entre les extrémités des panneaux pour obtenir un meilleur visuel.
Pour obtenir des formes, des dimensions et des conceptions personnalisées, veuillez écrire à ASQuote@armstrongceilings.com.
Consultez le guide de conception des cellules ouvertes FeltWorksSM pour voir des façons simples de créer des styles personnalisés à l'aide de produits standard.



Cellule ouverte FELTWORKS^{MD}

Panneaux acoustiques

GREENGUARD
Certifié or
(détails ci-dessous)
Declare.

SUSTAIN^{MD}
Systèmes de
plafond durables
à haute performance

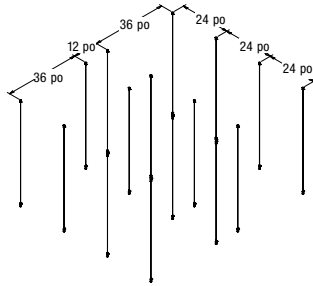
JUSQU'À **60% CONTENU RECYCLÉ**

LEED^{MD}

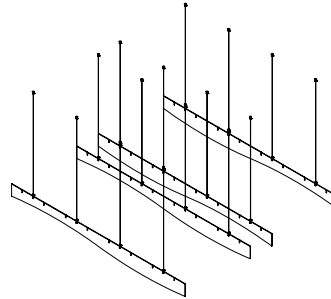
- Gestion de l'énergie
- Gestion des déchets de construction
- Matériaux régionaux
- Flexibilité de conception
- DEP
- Recyclable/responsabilité élargie du producteur
- Matériaux biosourcés
- Contenu recyclé
- Source de matières premières
- Rapport de la composition des matériaux
- Matériaux à faibles émissions
- Qualité d'éclairage
- Acoustique

Calculez le nombre de crédits LEED pouvant être obtenu sur armstrongplafonds.ca/greengenie

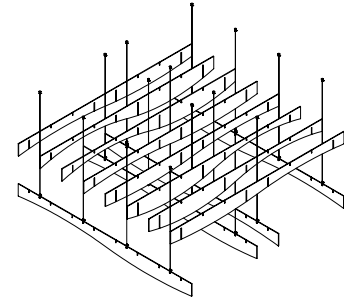
DÉTAILS DE DISPOSITION/DÉTAILS D'INSTALLATION



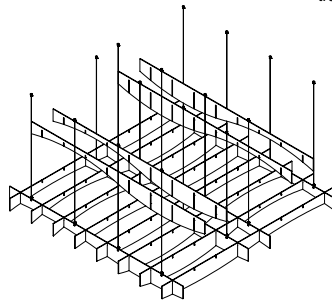
Étape 1 : Fixez les trusses de suspension à la plateforme



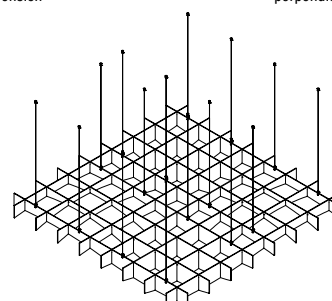
Étape 2 : Fixez les panneaux Bas aux trusses de suspension



Étape 3 : Insérer les panneaux Milieu perpendiculairement aux panneaux Bas



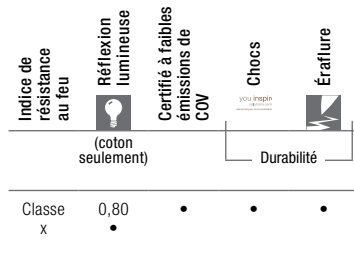
Étape 4 : Insérer des panneaux Tête parallèlement aux panneaux Bas



Installation complète

PERFORMANCE

Les points représentent un niveau de performance élevé.



SYSTÈMES DE SUSPENSION

No d'article	Description	Couleur	Pièces/boîte
6655	Trousse de suspension	S.O.	Une trousse/4 assemblages de suspension

Servez-vous d'une trousse pour chaque barre de suspension.

INFORMATION ACOUSTIQUE

Épaisseur du panneau	Absorption du son (sabin/pi ²)
1/4 po	0,52

CARACTÉRISTIQUES PHYSIQUES

Matériau

Polyester non tissé en couches et formé de 1/4 po d'épaisseur. Panneau en fibre de feutre (PET) avec une couleur partout.

Comportement au feu

Indice de propagation de la flamme de 25 ou moins. Indice de la production de la fumée de 450 ou moins. Classe A conformément à la norme E84 de l'ASTM.

Caractéristiques de combustion de la surface selon la norme S102 de la CAN/ULC. Taux de propagation de la fumée de 75 ou moins. Classification de la production de la fumée de 105.

Les panneaux de cellules ouvertes FeltWorks^{MD} ainsi que les autres composants architecturaux situés dans le plan du plafond, peuvent obstruer ou dévier la distribution planifiée de l'eau des extincteurs automatiques, ou éventuellement retarder le déclenchement des systèmes d'extincteurs automatiques ou de détecteurs d'incendie. Consulter un ingénieur en protection contre les incendies, NFPA 13, ou les codes locaux pour connaître les techniques d'installation appropriées en présence de systèmes de détection et de suppression des incendies.

Considérations relatives à l'application

La couleur et la texture peuvent varier d'un panneau à l'autre et d'une commande à l'autre. Une quantité d'approvisionnement adéquate devrait être commandée. En raison de la nature des matériaux recyclés, de petites fibres foncées peuvent être visibles sur les faces minces.

L'installation des panneaux de cellules ouvertes FeltWorks à l'extérieur n'est pas approuvée.

Les panneaux de cellules ouvertes FeltWorks ne doivent pas être installés à proximité de sources de chaleur supérieures à 70 °C (158 °F).

Aide à la conception

Communiquez avec votre centre de solutions You InspireSM pour obtenir des schémas personnalisés en écrivant à solutionscenter@armstrongceilings.com. Appelez le service TechLine pour obtenir de l'aide sur la mise en place des produits et des trusses standards.

Performance acoustique

Mis à l'épreuve conformément à la norme C423 de l'ASTM et monté conformément à la norme E795 de l'ASTM. Absorption du son de 0,52 sabin/pi². Écrivez au service TechLine pour obtenir plus de détails à techline@armstrongplafonds.ca.

Émissions de COV

GREENGUARD Certifié or

Certifié par un tiers et conforme à la norme CDPH/EHLB/Méthode standard version 1.2, 2017, du ministère de la santé publique de la Californie. Cette norme contient les lignes directrices en matière de faible émission dans l'article 24 du LEEDMD, WELL Building StandardSM, Living Building ChallengeSM (LBC), CalGreen, la norme 189 de l'ANSI/ASHRAE/USGBC/IES; protocole d'évaluation des bâtiments verts de l'ANSI/GBI.

LEEDSM est une marque déposée des États-Unis Green Building Council. DeclareSM et Living Building ChallengeSM (LBC) sont des marques déposées de l'International Living Future InstituteSM; WELLSM est une marque déposée de l'International WELL Building Institute; UL et UL Certified sont des marques déposées de UL LLC; toutes les autres marques utilisées ici sont la propriété d'AWI Licensing LLC et/ou de ses sociétés affiliées. © AWI Licensing LLC, 2020. Imprimé aux États-Unis d'Amérique

Considérations relatives à l'installation

Tous les luminaires situés à proximité des panneaux de cellules ouvertes FeltWorks doivent être soutenus de manière indépendante.

Contrainte sismique

Les panneaux de cellules ouvertes FeltWorks ont été conçus, éprouvés et approuvés pour une utilisation dans toutes les régions sismiques. Consultez les instructions d'installation pour obtenir plus de détails.

Garantie

Détails à l'adresse armstrongplafonds.ca

Poids; pièces/boîte

0,33 lb/pi²

Quantités personnalisées offertes en écrivant à ASQuote@armstrongceilings.com

PRODUIT À FAIBLES ÉMISSIONS CHIMIQUES HOMOLOGUÉ UL.COM/GG UL2818



TechLine 1 877 276-7876
armstrongplafonds.ca/feltworks
(rechercher : cellule ouverte feltworks)

BPCS-6260F-620

Armstrong
SOLUTIONS PLAFOND



STRUCTURE EXPOSÉE – NUAGES ET MARQUISES