

Dessins CAO/Revit<sup>MD</sup>  
disponibles sur :  
[armstrongceilings.com/cadrevit](http://armstrongceilings.com/cadrevit)



▲ Panneaux acoustiques InvisAcoustics<sup>MC</sup> 24 po x 48 po en blanc

Solution acoustique cachée, à texture lisse, qui s'installe directement sur la dalle de plusieurs façons tout en maintenant les conceptions de structures ajourées et en réduisant le bruit.

#### PRINCIPAUX ATTRIBUTS

nouveau

- Nouveau aspect béton – Obtenez une acoustique cachée avec l'apparence du béton brut
- Installez les panneaux InvisAcoustics<sup>MC</sup> directement sur la dalle de plusieurs façons en utilisant :
  - Colle recommandée
  - Profilé chapeau
  - Bandes de fourrure
  - Suspension à gypse Armstrong
- Installation murale InvisAcoustics – 6 pi du sol ou plus
- Bonne absorption acoustique – CRB jusqu'à 0,75
- Installez les panneaux InvisAcoustics sur les fermes et les poutres en I pour améliorer l'acoustique tout en conservant le visuel de la structure ajourée
- Les panneaux InvisAcoustics font partie de la gamme Sustain<sup>TM</sup> et respectent les normes actuelles les plus strictes de l'industrie en matière de développement durable (panneaux blancs et à peindre sur place uniquement)
- Les panneaux pouvant être peints sur place peuvent être peints de la même couleur que la dalle pour une acoustique cachée

nouveau

- La famille de produits CleanAssure<sup>MC</sup> – comprend des panneaux, des systèmes de suspension et des garnitures désinfectables
- Fini lisse, propre et durable – Résistant aux éraflures Résistant à la souillure
- Surface résistante aux moisissures
- La fixation permet une installation facile au mur, à la dalle ou à la poutre en I sans trop forcer et endommager le panneau
- Produit biosourcé USDA - 95 %

#### APPLICATIONS TYPIQUES

- Structure exposée
- Bureaux à faux plafond ouvert
- Dalles peintes
- Espaces de gypse nécessitant une correction acoustique
- Les panneaux se découpent facilement pour s'adapter à n'importe quel espace.
- Commerce de détail
- Aires d'accueil

#### COULEURS DE PANNEAUX

#### COULEURS DES PIÈCES DE FIXATION

À cause des limites d'impression, la nuance peut varier de celle du produit réel.



REMARQUE : Les panneaux de plafonds sont teints par lots et doivent être séparés par lot de teinture. Ne pas mélanger les lots.

#### RENSEIGNEMENTS



1. Panneau InvisAcoustics<sup>MC</sup> en blanc
2. Panneau InvisAcoustics en béton

# INVISACOUSTICS<sup>MC</sup>

Panneaux de plafonds et murs acoustiques  
texture lisse



**LEED WELL LBC**  
JUSQU'À **70% CONTENU RECYCLÉ**

- gestion de l'énergie
- gestion des déchets de construction
- matériaux régionaux
- flexibilité de conception
- DEP
- recyclable/responsabilité
- énergie du producteur
- matériaux biosourcés
- contenu recyclé
- source de matières premières
- rappport de la composition des matériaux
- matériaux à faibles émissions
- qualité d'éclairage
- acoustique

Calculez le développement durable avec  
GreenGeniee™ armstrongplafonds.ca/greengenie

## SÉLECTION VISUELLE

N° d'article	Dimensions (pouces)	Image
INVISACOUSTICS <sup>MC</sup> Tailles standard Carré de 3/4 po	1212WH 24 x 48 x 3/4 po	
(sur les côtés de 48 po)		
Carré de 3/4 po	1212BL* 24 x 48 x 3/4 po	
(sur les côtés de 24 po)		
<b>nouveau</b> Carré de 3/4 po	1212CE1 24 x 48 x 3/4 po	
Carré de 3/4 po	1212FP 24 x 48 x 3/4 po	

## PERFORMANCE

Les points représentent un niveau de performance élevé.

Indice de résistance au feu	Reflexion lumineuse	Résistance à la moisissure	Résistance à l'effacement	Certifié à faibles émissions de COV	CleanAssure <sup>MC</sup> Panneaux désinfectables	DURABILITÉ				
						Brumiser	Chocs	Ératuration	Souillure	
Classe A	S.O.	*	*	*	*	*	*	*	*	*
Classe A	S.O.	*	*	*	*	*	*	*	*	*
Classe A	S.O.	*	*	*	*	*	*	*	*	*
Classe A	S.O.	*	*	*	*	*	*	*	*	*

## INFORMATION CONCERNANT L'ACOUSTIQUE

Épaisseur du panneau	CRB	Méthodes de montage
3/4 po	0.75	D-20
3/4 po	0.70	A

\* Les panneaux de plafond Total Acoustics<sup>MC</sup> présentent une combinaison idéale de performance acoustique de réduction du bruit et d'insonorisation dans un seul produit.  
\* Les panneaux Noir Tech ne sont pas inclus dans la gamme Sustain<sup>MC</sup>

## ACCESSOIRES

Description	Image
Mur, dalle et poutre en I -Fixation auto-bloquante « tout-en-un »	
Les fixations doivent être commandées séparément.	
Trousse de fixation pour poutre	
Les troussees doivent être commandées séparément.	

## ACCESSOIRES (par d'autres)

**nouveau**  
Adhésif recommandé – Adhésif pour panneaux de plafond acoustiques GREENchoice™ Titebond™

## DONNÉES PHYSIQUES

**Matériau**  
Fibre minérale hydroformée

**Fini de surface**  
Peinture au latex appliquée à l'usine (Articles 1212WH, 1212BL)  
Membrane appliquée à l'usine (Articles 1212FP, 1212CE1).

**Résistance au feu**  
Classe A : Caractéristiques de combustion de la surface selon les normes ASTM E84 et CAN/ULC S102. Taux de propagation de la flamme de 25 ou moins. Indice de production de la fumée de 50 ou moins (étiquette LA sauf pour les panneaux à peindre sur place).

**Classification de la norme ASTM E1264**  
Type IV, Formule 2, Forme E  
Incendie Classe A

**Résistance à l'humidité/à l'effacement**  
Les plafonds HumiGuard™ Plus sont recommandés pour les endroits à humidité élevée, sauf en présence d'eau stagnante et pour les applications extérieures.

**Résistance à la moisissure**  
Les panneaux de plafond avec la performance BioBlock inhibent la croissance de la moisissure et du mildiou de la surface du carreau.

**Haut contenu recyclé**  
Composé de plus de 50 % de contenu recyclé.  
Le contenu recyclé est basé sur la composition du produit en contenu recyclé postconsommation et préconsommation (postindustriel) selon les indications de la FTC.

**Émissions de COV**  
Certifié par un tiers conformément à la méthode standard version 1.2 de 2017 de la norme CDPH/EHLB du ministère de la Santé publique de la Californie. Cette norme contient les lignes directrices en matière de faible émission dans l'article 24 du LEED<sup>SM</sup>, la norme WELL Building Standard<sup>SM</sup>, Living Building Challenge<sup>SM</sup> (LBC), CalGreen, la norme 189 de l'ANSI/ASHRAE/USGBC/IES; protocole d'évaluation des bâtiments verts de l'ANSI/GBI.

**Considérations relatives à la peinture sur place**  
Nous recommandons la peinture acrylique à base d'eau Sherwin-Williams<sup>SM</sup> Dry Fall (B42W1) ou une peinture de substitution au latex mat à base alcaline avec des propriétés similaires. La peinture sur place peut modifier les performances acoustiques et de résistance au feu.

Taux de répartition recommandé par couche :  
Mils mouillés : 3,5-5,0  
Mils secs : 1,5-2,0

**Considérations concernant l'installation**  
Installez la vis tout-en-un (1221) sur la fourrure. Les panneaux peuvent être abotés bordure courte à bordure longue ou bordure longue à bordure longue. En raison de la directionnalité, n'abotez pas les bordures courtes aux bordures longues. Les panneaux de plafonds peints en usine sont teints par lots et doivent être séparés par lot de teinture. Ne pas mélanger les lots. Il est recommandé d'installer des panneaux muraux à au moins 6 pi au-dessus du plancher fini pour éviter tout contact.

Ne pas installer de panneaux à application directe sur un plafond fraîchement peint. Les surfaces peintes brillantes doivent être abrasées. Pour les surfaces peintes ou scellées, effectuez l'installation sur une petite surface et observez après un délai de 12 heures. Pour les plafonds en plâtre, le plâtre doit être peint, lisse et ne pas s'écailer.

**Considérations pour la conception**  
Les produits peints en usine ont des bordures courtes qui sont régulières inversées; abouter les panneaux d'une bordure de 24 po à une bordure de 24 po laissera paraître une entaille de 0,450 po x 0,385 po.

**Performance acoustique**  
Le montage D-20 atteint des performances CRB de 0,75. Le montage en affleurement (montage A) permet d'obtenir une performance CRB de 0,70.

**Considérations d'application**  
Des variations de motif et de couleur entre les panneaux peuvent survenir en raison du processus d'impression des panneaux d'aspect béton (CE1).  
Le motif est répété tous les 6 pieds.

**Valeur d'isolation**  
Facteur R : 3,2 (en BTU)  
Facteur R : 2,9 (en watts)

**Nettoyage et désinfection**  
Options de nettoyage et de désinfection approuvées par le CDC disponibles sur [www.armstrongplafonds.ca/entretien](http://www.armstrongplafonds.ca/entretien)

**Garantie de 10 ans**  
Garantie du système lorsqu'il est installé avec les systèmes de suspension et les accessoires Armstrong. Les installations à application directe bénéficient d'une garantie de 10 ans sur les panneaux. Pour obtenir des détails concernant la garantie, rendez-vous sur [armstrongplafonds.ca/garantie](http://armstrongplafonds.ca/garantie)

**Poids ; pi ca/carton**  
1212WH, 1212BL, 1212FP – 1,08 lb/pi ca; 48 pi ca/carton

**Commande minimum**  
1 carton



# INVISACOUSTICS<sup>MC</sup>

Panneaux de plafond acoustiques  
texture lisse



LEED WELL LBC

JUSQU'À **84 %** CONTENU RECYCLÉ

Calculez le développement durable avec GreenGenie<sup>MC</sup> [armstrongplafonds.ca/greengenie](http://armstrongplafonds.ca/greengenie)

gestion de l'énergie	gestion des déchets de construction	matériaux régionaux	flexibilité de conception	DEP	recyclable/ responsabilité élargie du producteur	matériaux biosourcés	contenu recyclé	source de matières premières	rapport de la composition des matériaux	matériaux à faibles émissions	qualité d'éclairage	acoustique
----------------------	-------------------------------------	---------------------	---------------------------	-----	--	----------------------	-----------------	------------------------------	---	-------------------------------	---------------------	------------

SECON L'EMPLACEMENT

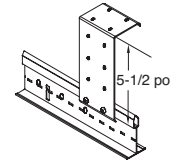
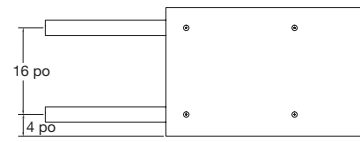
## DÉTAILS D'INSTALLATION Mur, dalle ou poutre en I

### Mur, dalle ou poutre en I



Installation sur un mur, la dalle ou une poutre en I à l'aide d'un profilé chapeau / fourrure (montage D-20)

OU



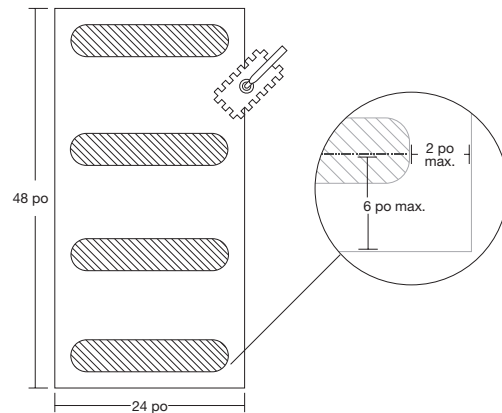
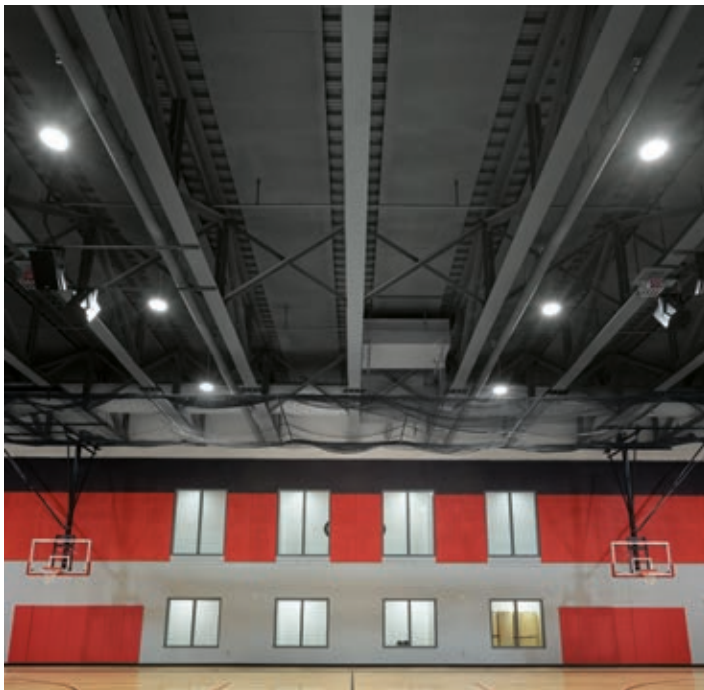
Installation sur un mur, la dalle ou une poutre en I à l'aide de la suspension en gypse Armstrong<sup>SM</sup> et des attaches verticales

REMARQUE : L'installation avec la suspension en gypse Armstrong et les attaches verticales permet une chute de 5-1/2 po pour contourner les obstacles.

Panneaux acoustiques InvisAcoustics<sup>SM</sup> 24 x 48 po en noir

REMARQUE : Pour plus de détails, reportez-vous aux instructions d'installation à l'adresse [armstrongplafonds.ca/invisacoustics](http://armstrongplafonds.ca/invisacoustics)

### Application directe



Installations au plafond et au mur avec l'adhésif recommandé (montage A)

Panneaux acoustiques InvisAcoustics<sup>SM</sup> 24 x 48 po en noir



# INVISACOUSTICS<sup>MC</sup>

Panneaux de plafond acoustiques  
texture lisse



LEED<sup>™</sup> WELL<sup>™</sup> LBC<sup>™</sup> JUSQU'À 84% CONTENU RECYCLÉ

Calculez le développement durable avec GreenGenie<sup>™</sup> [armstrongplafonds.ca/greengenie](http://armstrongplafonds.ca/greengenie)

- gestion de l'énergie
- gestion des déchets de construction
- matériaux régionaux
- flexibilité de conception
- DEP
- recyclable/responsabilité
- énergie du producteur
- matériaux biosourcés
- contenu recyclé
- source de matières premières
- rapport de la composition des matériaux
- matériaux à faibles émissions
- qualité d'éclairage
- acoustique

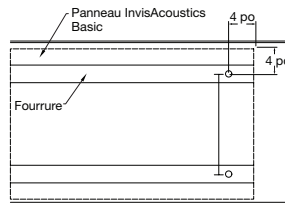
SÉLON L'EMPLACEMENT

## DÉTAILS DE L'INSTALLATION (suite)

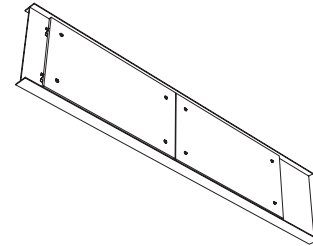
### Poutre en I



Panneaux InvisAcoustics<sup>™</sup> en noir



### Installation pour poutre en I

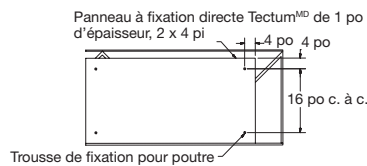


### Poutre

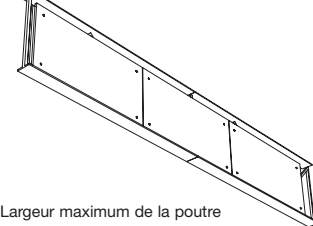


Panneaux InvisAcoustics<sup>™</sup> en noir Installation pour poutre

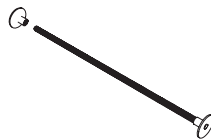
REMARQUE : Pour plus de détails, reportez-vous aux instructions d'installation à l'adresse [armstrongplafonds.ca/invisacoustics](http://armstrongplafonds.ca/invisacoustics)



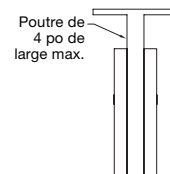
### Installation pour poutre



### Trousse de fixation pour poutre



### Largeur maximum de la poutre



DIRECTEMENT SUR LA STRUCTURE – Standard