

# TECTUM<sup>MD</sup> FINALE<sup>MC</sup> TECTUM Finale PB

avec liant à base de plantes

Panneaux muraux acoustiques  
Texture rugueuse



**SUSTAIN<sup>MD</sup>**  
Systèmes de plafond  
durables à  
haute performance  
(Produit PB  
uniquement)



**VITE 134**  
Certains articles sont vite expédiés  
armstrongplafonds.ca/vite134



Panneaux muraux et de plafond Tectum Finale PB en blanc

Dessins CAO/Revit<sup>MD</sup>  
disponibles sur :  
armstrongplafonds.ca/cadrevit

## ACOUSTIQUE SANS COMPROMIS

Tectum<sup>MD</sup> DesignArt<sup>MC</sup> - Lines  
Finale PB



armstrongceilings.com/designart

Les murs Tectum Finale et Finale PB offrent des solutions acoustiques durables pour une grande variété d'applications.

### PRINCIPAUX ATTRIBUTS



- Tectum Finale et Finale PB offrent une acoustique certifiée UL<sup>MD</sup> grâce à des essais acoustiques et des rapports conformes aux meilleures pratiques de l'industrie
- Les panneaux Finale PB sont fabriqués avec un remplissage de liant à base de plantes
- Durabilité au-delà de la norme : La dimension personnalisée des panneaux Finale PB de 1 po d'épaisseur et tous les panneaux Final PB standards font partie de la gamme Sustain<sup>MD</sup> et respectent les normes actuelles les plus strictes du secteur en matière de développement durable

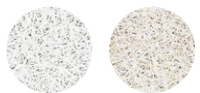


- Améliorez l'esthétique et les performances acoustiques avec Tectum DesignArt - Lines Finale PB, comprenant 24 couleurs inspirées de la nature et des panneaux de lignes rainurées avec précision.
- Sélectionnez des produits inclus dans le programme VITE134 - prêts à être expédiés en 4 semaines ou moins
- Les pièces de fourrure intégrées aux panneaux remplis en usine procurent un contrôle acoustique maximum et s'installent 2,5 fois plus rapidement que la fixation directe tout en offrant la même performance acoustique

- Excellente absorption sonore : les panneaux de 1 po offrent un CRB allant jusqu'à 0,90 (selon la méthode d'installation)
- Les panneaux sont biseautés sur les bords longs, carrés sur les côtés courts. Des panneaux personnalisés sont disponibles dans des dimensions et épaisseurs supplémentaires sur demande à : ASQuote@armstrongceilings.com
- La famille de produits CleanAssure<sup>MC</sup> comprend des panneaux désinfectables, systèmes de suspension, et garnitures (couleurs standards seulement)
- Résistance aux mauvais traitements pour les espaces activement exploités
- Peuvent être fixés mécaniquement à un grand nombre de surfaces telles qu'une structure en pierre, du gypse, du bois, et bien plus encore.

**COULEURS** En raison des limites d'impression, la nuance peut varier de celle du produit réel.

Couleurs Standards

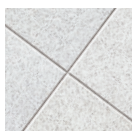


Blanc (TWH) Naturel (TNA)

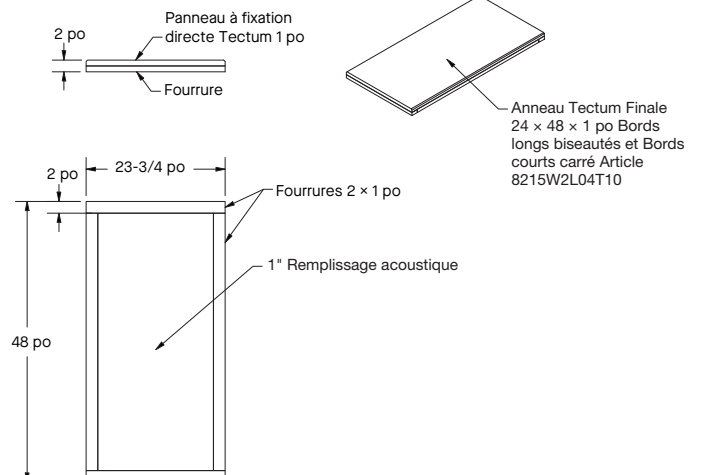


Couleurs personnalisées disponibles

### DÉTAILS



### DÉTAILS DE CONSTRUCTION DU PANNEAU



# TECTUM<sup>MD</sup> FINALE<sup>MC</sup> TECTUM Finale PB

avec liant à base de plantes

## Panneaux muraux acoustiques

### Texture rugueuse



Declare.



Pour une contribution LEED, contactez TechLine



AVEC PANNEAU DE REMPLISSAGE

## SÉLECTION APPARENCE

## PERFORMANCE

Les points représentent un haut niveau de performance.

## INFORMATIONS ACOUSTIQUES

N° d'article	Dimensions Larg. x Long. x Haut. (pouces)	CleanAssure <sup>MC</sup> DURABILITÉ Panneaux désinfectables				Garantie de 30 ans	
		Blanc seulement	Bio-Block	Humi-Guard+	DURABILITÉ		
		Résistance au feu	Anti- moisissure	Résistance à l'affaiblissement	Brumiser	Chocs	Éraflure
Panneaux muraux TECTUM Finale	8215W2L04T10 ___ 23 3/4 x 48 x 1 po	Classe A	Jusqu'à 0,75	*	*	*	*
	8215W4L04T10 ___ 47 3/4 x 48 x 1 po	Classe A	Jusqu'à 0,75	*	*	*	*
	8215W2L08T10 ___ 23 3/4 x 96 x 1 po	Classe A	Jusqu'à 0,75	*	*	*	*
	8215W4L08T10 ___ 47 3/4 x 96 x 1 po	Classe A	Jusqu'à 0,75	*	*	*	*
TECTUM Panneaux muraux Finale PB	8255W2L04T10 ___ 23 3/4 x 48 x 1 po	Classe A	Jusqu'à 0,75	*	*	*	*
	8255W4L04T10 ___ 47 3/4 x 48 x 1 po	Classe A	Jusqu'à 0,75	*	*	*	*
	8255W2L08T10 ___ 23 3/4 x 96 x 1 po	Classe A	Jusqu'à 0,75	*	*	*	*
	8255W4L08T10 ___ 47 3/4 x 96 x 1 po	Classe A	Jusqu'à 0,75	*	*	*	*

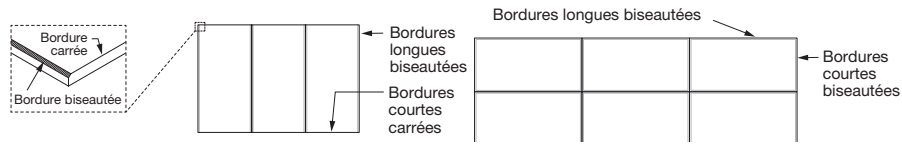
Épaisseur totale du panneau	Acoustique homologuée UL <sup>MD</sup>	
	CRB	Méthode de montage
Finale de 1 po avec remplissage acoustique et fourrures de 1 po	0,85	A
1 po Finale BP avec remplissage de liant à base de plantes et fourrure de 1 po	0,85	D-20
Finale de 1 1/2 po avec remplissage acoustique et fourrures de 1 po	S.O.	A
Finale de 2 po avec remplissage acoustique et fourrures de 1 po	S.O.	D-20



Les articles du programme VITE134 sont prêts à être expédiés par le fabricant en 4 semaines ou moins. Mise à jour des délais de livraison et des options de produits (dimensions et couleurs) sur le site [armstrongplafonds.ca/vite134](http://armstrongplafonds.ca/vite134).

◆ Lors de la spécification ou de la commande, inclure le suffixe de couleur à 3 chiffres approprié TNA = Naturel (non peint), TWH = Blanc (par exemple 8215W2L04T10 IWH)  
Les panneaux à bordures biseautées sur quatre côtés sont recommandés dans les installations de panneaux adjacents. Pour les dimensions et les couleurs spéciales, appelez TechLine au 1 877 276-7876.

## RECOMMANDATIONS CONCERNANT LES DÉTAILS DE BORDURES



REMARQUE : utilisez une bordure biseautée ou à extrémité carrée pour la disposition des panneaux (ci-dessus).

REMARQUE : Des motifs d'assemblage superposés sont possibles, mais ne sont pas recommandés. Le découpage sur place de panneaux peut être nécessaire pour obtenir l'ajustement et l'alignement souhaités.

## DONNÉES PHYSIQUES

**Matériau**  
Fibre de bois à base de ciment ; certifié FSC<sup>MD</sup>. Pour plus d'informations sur les produits ignifuges certifiés FSC, ou pour consulter notre lettre de certification FSC, contactez TechLine au 1 877 276-7876.

Les panneaux Tectum Finale ont un remplissage acoustique et les panneaux Tectum Finale PB ont un remplissage de à base de liant végétal en fibre de verre.

**Fin de surface**  
Peinture au latex appliquée en usine avec fini de surface en silicate pour offrir plus de résistance à l'usure. Le fini naturel est non peint, mais après l'application du revêtement, les panneaux peuvent paraître de couleur claire.

Les panneaux sont peints sur la bordure, mais en raison de la texture fibreuse des panneaux, certains angles et conditions d'éclairage feront apparaître la bordure moins ou plus peinte.

Peut être peint sur place jusqu'à 6 fois sans nuire aux performances acoustiques ou la résistance au feu. Consultez les instructions d'installation pour plus de détails sur la peinture et la méthode d'application.

**Résistance au feu**  
Classe A conformément à IBC. Indice de propagation de la flamme de 25 ou moins et indice de production de fumée de 50 ou moins selon les essais effectués conformément à la norme ASTM E84.

Caractéristiques de combustion de la surface selon la norme CAN/ULC S102. Indice de propagation de la flamme de 25 ou moins et indice de production de la fumée de 50 ou moins.

**Résistance à l'humidité/À l'affaiblissement**  
Les panneaux HumiGuard<sup>MD</sup> Plus sont recommandés pour les endroits à humidité élevée, sauf en présence d'eau stagnante et pour les applications extérieures.

**Protection contre les moisissures**  
Les panneaux de plafonds avec la performance BioBlock<sup>MD</sup> résistent à la croissance des moisissures.

**Considérations concernant l'installation**  
Soyez prudent et portez une protection appropriée pour les mains, les yeux et un masque anti-poussière lorsque vous coupez et installez des panneaux TECTUM. Reportez-vous aux instructions d'installation pour obtenir des détails complets et des recommandations en matière de coupe.

**Considérations relatives à l'application**  
Les variations de couleurs entre les panneaux sont fréquentes en raison des caractéristiques naturelles du bois sur les panneaux Blanc et Naturel.

Les fibres de bois peuvent apparaître orangées sur les panneaux de couleur naturelle en raison des caractéristiques du bois.

La fourrure de 1 po peut être visible sur le côté. Les fourrures peuvent être peintes sur place pour s'harmoniser avec le fini des panneaux.

**Aide à la conception**  
Une assistance à la gestion de projet est disponible en appelant TechLine au 1 877 276-7876 ou en envoyant un courriel à l'adresse suivante [ASQuote@armstrongceilings.com](mailto:ASQuote@armstrongceilings.com)

**Considération relative aux spécifications**  
Panneaux certifiés FSC disponibles sur demande. Attention : Pour que les produits de bois certifiés FSC maintiennent leur certification de CoC, les produits doivent être vendus à un distributeur certifié CoC ou directement à l'entrepreneur en installation. Si ce n'est pas le cas, le CoC est rompu.

**Contrainte sismique**  
Les panneaux de plafond Tectum sont approuvés pour une application dans toutes les régions sismiques lorsqu'ils sont installés selon les instructions d'installation d'Armstrong Plafonds.

**Nettoyage et désinfection**  
Nettoyage et désinfection approuvés par le CDC disponibles sur [armstrongplafonds.ca/entretien](http://armstrongplafonds.ca/entretien)

**Garantie**  
30 ans de garantie et garantie de performance lorsqu'ils sont installés avec le système de suspension Armstrong. Détails sur [armstrongplafonds.ca](http://armstrongplafonds.ca)

**Considérations relatives au programme VITE134**  
L'ampleur du projet compte : Les gros travaux de plus de 2 500 pi<sup>2</sup> ca, ou de 50 pièces pour les formes/éléments verticaux, auront des délais de livraison plus longs.

L'emplacement compte : temps de transit non compris. Nous sommes prêts à expédier les articles VITE1 dans un délai d'une semaine. Cependant, le transit vers les États à l'ouest du Wyoming peut demander plus de temps.

L'horaire des camions du distributeur est important : nous nous fions à la distribution pour faciliter le transport des produits à travers le pays. Lorsque la rapidité est importante, travaillez avec votre distributeur local pour assurer un service VITE134.

Concernant les produits en stock ou faits sur mesure: Les produits VITE3 et VITE4 sont fabriqués sur commande et seront expédiés directement au distributeur. VITE1 (articles en stock) passeront par la distribution et dépendra des horaires des camions du distributeur.

**Poids et pièces**  
1 po, - 3 lb/pi ca, vendu à la pièce



CLOISONS ET MURS