

TECTUM^{MD} à fixation directe TECTUM à fixation directe à haut CRB

Panneaux de plafond acoustiques
Texturé



SUSTAIN^{MD}
Systèmes de plafond
durables à
haute performance



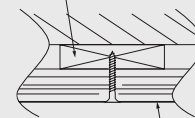
VITE 134
Certains articles sont vite expédiés
armstrongplafonds.ca/vite134



Panneaux de plafond à fixation directe à haut CRB Tectum en Blanc

Dessins CAO/Revit^{MD} à :
armstrongplafonds.ca/caorevit

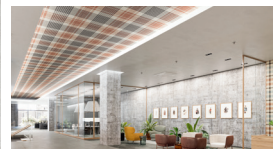
1 fourrure tous les 24 po c. à c.
ou équivalent



Posé sur
fourrures de
3/4 po

Panneaux à
fixation directe
Tectum

TECTUM CREATE!^{MC}
PLAFOND ET MUR PERSONNALISÉS



armstrongplafonds.ca/tectumcreate

Les panneaux de plafond à fixation directe et à haut CRB Tectum offrent des options acoustiques et de développement durable pour une grande variété d'applications.

PRINCIPAUX ATTRIBUTS

nouveau Les panneaux TECTUM à fixation directe ont désormais une acoustique certifiée par UL, avec des tests et des rapports acoustiques conformes aux meilleures pratiques de l'industrie

nouveau Les panneaux Tectum à fixation directe à Haut CRB sont dotés d'un endos acoustique exclusif appliqué en usine, ajoutant ainsi une absorption sonore certifiée par UL

• La famille de produits CleanAssure^{MC} comprend des panneaux désinfectables, systèmes de suspension, et garnitures. (couleurs standards seulement)

nouveau Une sélection de produit est incluse dans le programme VITE - prêts à être expédiés en 4 semaines ou moins

nouveau Développement durable au-delà de la norme : Les dimensions sur mesure en 1 po d'épaisseur et tous les panneaux standard font partie de la gamme SUSTAIN et répondent aux normes de conformité les plus strictes de l'industrie en matière de développement durable

• Installez Tectum à fixation directe de 1 po d'épaisseur sur les fermes et les poutres en I pour une acoustique accrue tout en conservant un visuel de structure ajourée sur la dalle.

• Bordures longues biseautées, bordures courtes biseautées disponibles en option standard

• Excellente solution de rénovation pour la réduction du bruit

• Excellente absorption sonore - CRB jusqu'à 0,85 (panneau de 1 po, montage C-40)

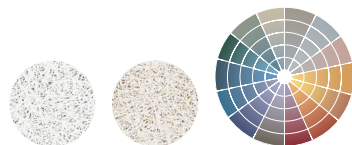
• Peut être repeint jusqu'à 6 fois sans incidence sur les performances acoustiques ou la résistance au feu

• Diverses options de couleurs sur commande disponibles

• Peut être fixé mécaniquement à une grande variété de surfaces, y compris la maçonnerie, les cloisons sèches, les systèmes de suspension pour gypse, le bois, les fermes, les poutres en I, etc

• Contenu biosourcé USDA : 98%

PANNEAU ET COULEURS En raison de limitations d'impression, les nuances peuvent varier du produit réel.



Blanc (TWH)

Naturel (TNA)

Couleurs personnalisées disponibles

* Pour TECTUM à fixation directe uniquement. Des couleurs pré-qualifiées pour répondre aux exigences de la gamme SUSTAIN sont disponibles sur demande. D'autres couleurs sur commande doivent être évaluées si des critères de durabilité sont requis. Le délai de livraison augmentera.

DÉTAILS



1. Panneau TECTUM à fixation directe en Blanc (TWH)
2. Panneau TECTUM à fixation directe en Blanc (TWH)
3. Panneau Tectum à fixation directe Haut CRB avec endos acoustique exclusif

TECTUM^{MD} à fixation directe

TECTUM à fixation directe à haut CRB

Panneaux de plafond acoustiques Texturé



La marque d'une gestion forestière responsable



Declare



gestion de l'énergie

gestion des déchets de construction

matériau régional

flexibilité de conception

DEP

recyclable/recyclage du producteur

matériaux biosourcés

FSC[®] (pour le bois)

contenu recyclé

source de matières premières

rapport de la composition des matériaux

matériaux à faible émission

qualité de l'éclairage

l'acoustique

Pour une contribution LEED, contactez TechLine

SÉLECTION VISUELLE

	N° d'article	Dimensions La x Lo x Ha (pouces)
Panneaux de plafond à fixation directe	8182T10_ _ _	23 3/4 x 48 x 1 po
TECTUM (certifiés FSC)		
Bordures longues biseauté/Bordures courtes carré	8181T10_ _ _	23 3/4 x 96 x 1 po
	8180T10_ _ _	47 3/4 x 96 x 1 po
Bordures longues biseauté/Bordures courtes carré	8175T10_ _ _	23 3/4 x 48 x 1 po
	8174T10_ _ _	23 3/4 x 96 x 1 po
	8173T10_ _ _	47 3/4 x 96 x 1 po
Panneaux d'autres dimensions		Larg. : 23 3/4 – 48 po Long. : 12– 144 po Épaisseur : 1 po, 1 1/2 po ou 2 po

PERFORMANCE

Les points représentent un haut niveau de performance.

	Blanc seulement	Bio-Block	Humi-Guard+	CleanAssure ^{MC} Panneaux désinfectables	DURABILITÉ	Garantie de 30 ans
Résistance au feu	●					
Réflexion lumineuse	●					
Anti-moisissure		●				
Résistance à l'affaiblissement			●			
Certifié à faibles émissions de COV				●		
Brumiser				●		
Chocs					●	
Éraflure						●
Classe Jusqu'à	A	0,75	*	*	*	*
Panneaux d'autres dimensions	Classe Jusqu'à A	0,75	S.O.	S.O.	S.O.	*

INFORMATIONS ACOUSTIQUES

Épaisseur du panneau	Acoustique homologuée UL	Méthode de montage
1 po	0,40	A
	0,45	D-20
	0,80	C-20
	0,85	C-40
1 1/2 po	0,50	A
	0,55	D-20
	0,90	C-20
	0,90	C-40
2 po	0,65	A
	0,70	D-20
	0,95	C-20
	1,00	C-40



Articles du programme VITE134 prêts à être expédiés par le fabricant en 4 semaines ou moins. Mise à jour des délais de livraison et options de produits (dimensions et couleurs) armstrongplafonds.ca/vite134

◆ Lors de la spécification ou de la commande, inclure le suffixe de couleur approprié à 3 lettres TNA = Naturel TWH = Blanc (par exemple 8182T10 I W H)
* Les panneaux à bordures biseautés sur quatre côtés sont recommandés dans les installations de panneaux adjacents.

ACCESSOIRES Voir la page suivante pour la liste complète des accessoires.

DONNÉES PHYSIQUES

Matériau
Fibre de bois cimentaire; homologuée FSC. Pour plus d'informations sur les produits ignifuges certifiés FSC, ou pour consulter notre lettre de certification FSC, contactez TechLine au 1 877 276-7876.

Les panneaux Tectum à Haut CRB sont dotés d'un molleton acoustique.

Fin de la surface
Peinture au latex appliquée en usine avec fini de surface en silicate pour offrir plus de résistance à l'usure. Le fini naturel n'est pas peint mais, après l'application d'un revêtement, les panneaux peuvent paraître de couleur claire.

Les panneaux sont peints sur la bordure, mais en raison de la texture fibreuse des panneaux, certains angles et conditions d'éclairage feront apparaître la bordure moins ou plus peinte.

Peut être repeint jusqu'à 6 fois sans incidence sur les performances acoustiques ou la résistance au feu. Voir les instructions d'installation pour plus de détails sur la peinture et la méthode d'application.

Résistance au feu
Classe A selon IBC. Taux de propagation de la flamme 25 ou moins et production de la fumée 50 ou moins lorsqu'ils sont testés conformément à la norme ASTM E84.

Caractéristiques de combustion en surface CAN/ULC S102. Indice de propagation de la flamme de 25 ou moins et indice de production de la fumée de 50 ou moins.

Émissions de COV
Certifié par une tierce partie conforme au ministère de la santé publique de Californie CDPH/EHLB/Méthode standard version 1.2, 2017. Ce standard est la ligne directrice pour les faibles émissions dans LEED WELL Building Standard, CalGreen Title 24, ANSI/ASHRAE/USGBC/IES Standard 189 ; ANSI/GBI Green Building Assessment Protocol.

Résistance à l'humidité et à l'affaiblissement
Les panneaux de performance HumiGuard^{MD} Plus sont recommandés pour les zones soumises à une forte humidité, jusqu'à, mais sans inclure, l'eau stagnante et les applications extérieures.

Anti-moisissure
Les panneaux de plafond dotés des performances BioBlock^{MD} résistent à la croissance de moisissures sur la surface des panneaux.

Considérations concernant l'installation
Les panneaux doivent être fixés mécaniquement sur un support approuvé, conformément aux instructions d'installation. Pour obtenir un aspect fini correct, les panneaux doivent être posés selon un motif en pierre de taille. Les panneaux à bordures biseautés sur quatre côtés sont recommandés dans les installations de panneaux adjacents.

Soyez prudent et portez une protection appropriée pour les mains, les yeux et un masque anti-poussière lorsque vous coupez et installez des panneaux TECTUM. Reportez-vous aux instructions d'installation pour obtenir des détails complets et des recommandations en matière de coupe.

Énergie primaire (grise)
Consultez toutes les données concernant l'ACV dans nos DEP.

Considérations relatives à l'appellation
Les variations de couleurs entre les panneaux sont fréquentes en raison des caractéristiques naturelles du bois sur les panneaux Blanc et Naturel.

Les fibres de bois peuvent apparaître orangées sur les panneaux de couleur naturelle en raison des caractéristiques du bois.

Considérations pour la conception
La dimension maximale du panneau pour les applications de fermes et de poutres en I est de 24 x 48 x 1 po.

Contrainte sismique
Les plafonds à fixation directe Tectum sont approuvés pour les régions sismiques lorsqu'ils sont installés conformément aux directives sismiques des instructions d'installation des plafonds et des murs Armstrong.

Nettoyage et désinfection
Options de nettoyage et de désinfection approuvées par le CDC disponibles sur armstrongplafonds.ca/entretien

Garantie
garantie de 30 ans. Détails sur armstrongplafonds.ca/garantie

Considérations relatives au programme VITE134
L'employeur projet compte : Les délais de livraison sont plus longs pour les gros projets de plus de 2 500 pi² ou de 50 pièces pour les formes et éléments verticaux.

Le lieu du projet compte : temps de transit non compris. Nous sommes prêts à expédier en 1 semaine les articles VITE1. Cependant, le transit vers les États à l'ouest du Wyoming peut demander plus de temps.

L'horaire des camions des distributeurs est important : Nous comptons sur la distribution pour acheminer les produits à travers le pays. Lorsque la rapidité est importante, travaillez avec votre distributeur local pour vous assurer de profiter du service VITE134.

La différence entre stock et fait sur commande est importante: Les articles VITE3 et VITE4 sont faits sur mesure et seront expédiés directement au distributeur. VITE1 (articles en stock) sera distribué et dépendra des horaires des camions des distributeurs.

Poids, nombre de pièces et nombre de pièces par palette
1 po - 1,65 lb/pi ca 1 1/2 po - 2,53 lb/pi² 2 po - 3,3 lb/pi²
8180T10, 8173T10 - 36 pièces/palette ; 1 152 pi²/palette 8181T10, 8174T10 - 72 pièces/palette ; 1 152 pi²/palette 8182T10, 8175T10 - 72 pièces/palette ; 572 pi²/palette 5338W4L08T10, 5338W4L04T10, 5338W2L08T10, 5338W2L04T10 - vendu à la pièce



TECTUM^{MD} à fixation directe TECTUM à fixation directe à haut CRB

Panneaux de plafond acoustiques
Texturé

SÉLECTION VISUELLE

N° d'article ♦	Dimensions La x Lo x Ha (pouces)
TECTUM à fixation directe plafond à haut CRB (certifié FSC ^{MD})	23 3/4 x 48 x 1 po
Bordures longues biseauté/ Bordures courtes carré	47 3/4 x 48 x 1 po
	23 3/4 x 96 x 1 po
	47 3/4 x 96 x 1 po

PERFORMANCE

Les points représentent un haut niveau de performance.

	Blanc seulement	Bio-Block	Humi-Guard+	CleanAssure ^{MC} Panneaux désinfectables	DURABILITÉ	
Résistance au feu	•	•	•	•	•	Garantie de 30 ans
Réflexion lumineuse	•	•	•	•	•	
Anti-moisissure	•	•	•	•	•	
Résistance à l'effraie Certifié à faibles émissions de COV	•	•	•	•	•	
Brumiser	•	•	•	•	•	
Chocs	•	•	•	•	•	
Éraflure	•	•	•	•	•	

INFORMATIONS ACOUSTIQUES

Acoustique homologuée UL		
Épaisseur du panneau	0.60	Méthode de montage
1 po Haut CRB		D-20

♦ Lors de la spécification ou de la commande, inclure le suffixe de couleur approprié à 3 lettres TNA = Naturel TWH = Blanc (par exemple 8182T10 I W H)
* Les panneaux à bordures biseautés sur quatre côtés sont recommandés dans les installations de panneaux adjacents.

ACCESSOIRES

N° d'article ♦	Description	Quantité
1222	Trousse de fixation de poutre - à peindre sur place	20/ctn
1222WH	Trousse de fixation de ferme blanc	20/ctn
1222BL	Trousse de fixation de fermes noir	20/ctn

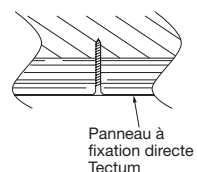
N° d'article ♦	Description	Quantité
8187L16_ _ _	Vis à tête peinte n° 6 x 1 5/8 po - Vis à pointe pointue	1000/ctn
8188L16_ _ _	Vis à tête peinte n° 6 x 1 5/8 po - pointe de perçage	1000/ctn
8189L22_ _ _	Vis à tête peinte 2 1/4 po - CMU	500/ctn

♦ Lors de la spécification ou de la commande, inclure le suffixe de couleur à 3 chiffres approprié TNA = Naturel ; TWH = Blanc (par exemple 8187L16 I W H) Consulter les instructions d'installation pour le guide des fixations.

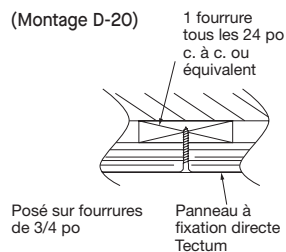
REMARQUE: Les projets peuvent nécessiter d'autres longueurs et types de vis en fonction des conditions du site. Veuillez consulter les instructions d'installation pour obtenir des conseils.

MÉTHODES DE MONTAGE ACOUSTIQUE

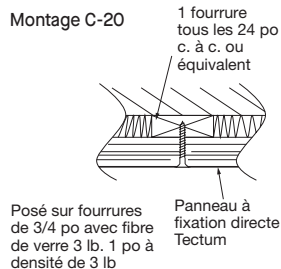
Montage A



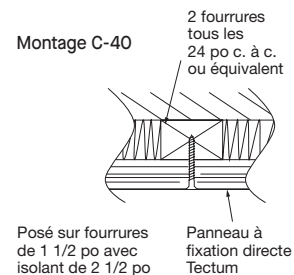
(Montage D-20)



Montage C-20



Montage C-40



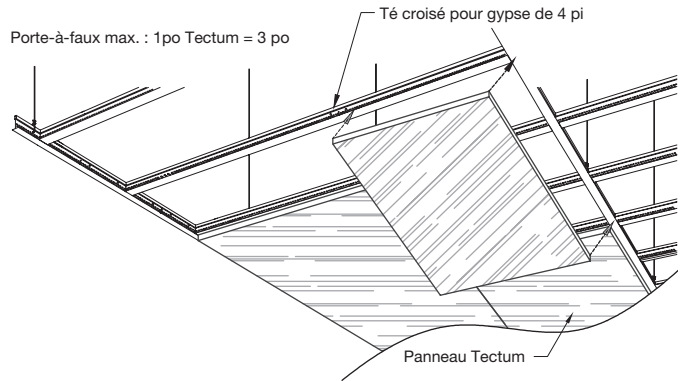
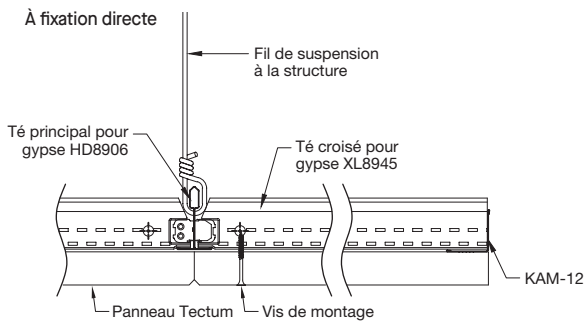
TECTUM^{MD} à fixation directe

TECTUM à fixation directe à haut CRB

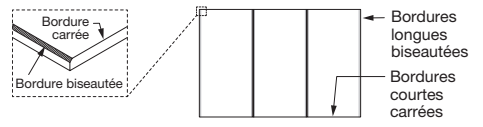
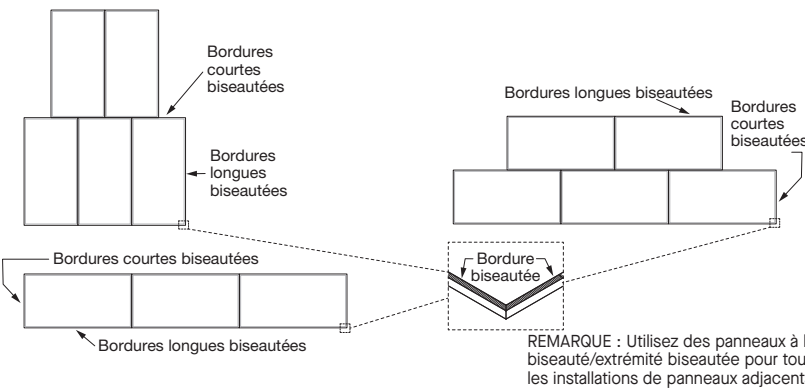
Panneaux de plafond acoustiques
Texturé

MÉTHODE DE MONTAGE AVEC LE SYSTÈME DE SUSPENSION POUR GYPSE

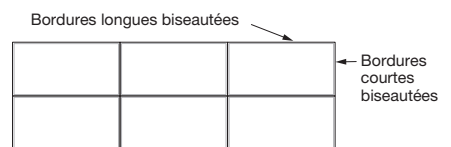
À fixation directe



DÉTAIL DE LA BORDURE



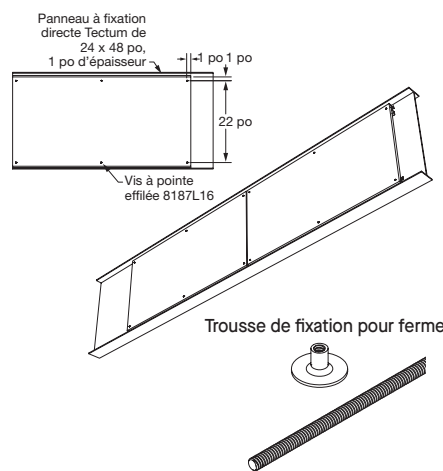
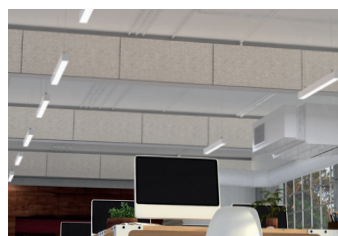
REMARQUE : utilisez le bord biseauté/l'extrémité carrée pour la disposition des panneaux ci-dessus.



REMARQUE : Des modèles de liaisons empilées sont possibles, mais ne sont pas recommandés. Il peut être nécessaire d'ajuster les panneaux sur place pour obtenir l'ajustement et l'alignement souhaités.

INSTALLATION SUR POUTRES EN I ET FERMES

Installation sur la poutre en I



Installation sur fermes

