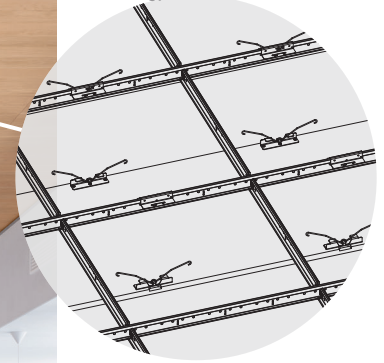


nouveau WOODWORKS^{MD} à ressort de torsion
Suspension dissimulée



Dessins CAO/Revit^{MD} sur:
armstrongplafonds.ca/caorevit



Panneaux WoodWorks à ressort de torsion 24 x 96 po en cerisier tranché naturel

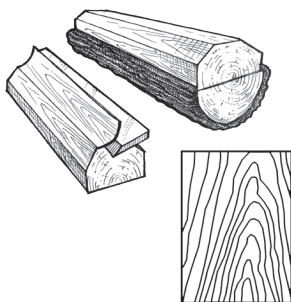
Le système accessible WoodWorks à ressort de torsion offre un visuel de bois monolithique dans une variété de placages et de perforations standards.

PRINCIPAUX ATTRIBUTS

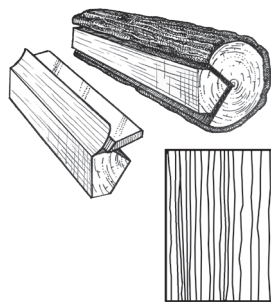
- Les placages standard présentent diverses essences et coupes pour de magnifiques visuels de bois
- Résistance au feu classe A : ASTM E84
- Les panneaux accessibles vers le bas facilitent l'accès au plafond
- La chaleur naturelle du bois peut contribuer aux conceptions biophiliques et aux normes de certification des bâtiments comme la fonctionnalité WELL^{MC} v2 « Nature and Place »
- Un système standard complet d'un seul fabricant, comprenant des panneaux, un système de suspension, des attaches et des options de garniture
- Contenu biosourcé USDA : 100 %
- Le bois certifié FSC^{MD} est disponible en tant qu'option Premium
- La famille de produits CleanAssure^{MC} – comprend des panneaux, des systèmes de suspension et des garnitures désinfectables

COUPES DE PLACAGE

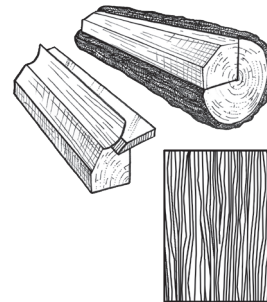
Les différentes coupes d'une grume donneront des images de grainage différentes. Choisissez votre placage pour obtenir l'aspect désiré.



Tranché naturel
Produit le célèbre effet cathédrale ou de nervure.



Tranché sur quartier
Produit un effet rayé, souvent à grain droit.



Débité sur faux-quartier
Produit un grain serré et linéaire sur toute la longueur du placage.

nouveau WOODWORKS^{MD} à ressort de torsion
Suspension dissimulée

USDA
CERTIFIED
BIOBASED
PRODUCT
100%

LEED[®] V4
WELL[™] | LBC

80% CONTENU RECYCLÉ

Pour une contribution LEED, contactez TechLine

gestion de l'énergie

gestion des déchets de construction

matériaux régionaux

flexibilité de conception

DEP

SECON L'EMPLACEMENT

recyclable/énergies renouvelables

matériaux biosourcés

FSC[®] (pour le bois)

contenu recyclé

OPTION PREMIUM

source de matières premières

rapport de la composition des matériaux

matériaux à faibles émissions

qualité de l'éclairage

acoustique

AVEC PANNEAU DE REMPLISSAGE

GAMME DE FINIS DE BOIS

Les essences et les coupes de placage soigneusement sélectionnées offrent une belle variation naturelle. Les images présentées ici reflètent la gamme visuelle que l'on peut trouver dans notre produit. Les tons les plus foncés aux plus clairs peuvent apparaître dans une installation en raison du caractère du bois.



Placage d'érable blanc sur dosse (NWM)



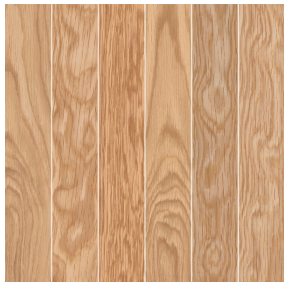
Placage de frêne blanc sur dosse (NWA)



Sapin à grain vertical (NVF)



Chêne blanc tranché sur quartier (NRO)



Placage de chêne blanc sur dosse (NOK)



Placage de cerisier sur dosse (NPC)



Acajou tranché quartier (NQM)



Sapelli tranché quartier (NQS)



Noyer tranché quartier (NGW)



Noyer tranché sur dosse (NWN)

FINIS PERSONNALISÉS



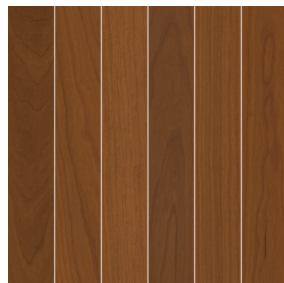
Espèces de bois et finis sur mesure disponibles

PLACAGE D'HÉRITAGE

Natural Variations^{MC}
Tranché naturel



Érables (NMP)



Cerisier pâle (NLC)

Constantes^{MC}
Grain vertical



Noyer (CWA)



Blé de bois Redux (CRW)

En raison des limites d'impression, la couleur peut varier de celle du produit réel.



NOUVEAU

WOODWORKS^{MD} à ressort de torsion

Suspension dissimulée

**USDA
CERTIFIED
BIOBASED
PRODUCT**
PRODUCT 100%

LEED^{MD}
WELL^{MC}
LBC

80% CONTENU RECYCLÉ

Pour une contribution LEED, contactez TechLine

- recyclable/ responsabilité produit
- matériaux biosourcés
- FSC^{MD} (pour le bois)
- contenu recyclé
- source de matières premières
- rapport de la composition des matériaux
- matériaux à faibles émissions
- qualité de l'éclairage
- acoustique

SELON L'EMPLACEMENT

OPTION PREMIUM

AVEC PANNEAU DE REMPLISSAGE

SÉLECTION VISUELLE

N° d'article	Dimensions nominales La x Lo x Ha (pouces)	Lb/pi ca
WoodWorks à ressort de torsion		
Retrait de 1/4 po		
8245F01__S1__	24 × 24 × 3/4 po	2.94
8245F01__S2__	24 × 48 × 3/4 po	2.94
8245F01__S3__	24 × 72 × 3/4 po	2.94
8245F01__S4__	24 × 96 × 3/4 po	2.94
8245F01__S5__	30 × 60 × 3/4 po	2.94
8245F01__S6__	30 × 30 × 3/4 po	2.94
Certifié* FSC ^{MD} WoodWorks à ressort de torsion		
Retrait de 1/4 po		
8245F02__S1__	24 × 24 × 3/4 po	2.94
8245F02__S2__	24 × 48 × 3/4 po	2.94
8245F02__S3__	24 × 72 × 3/4 po	2.94
8245F02__S4__	24 × 96 × 3/4 po	2.94
8245F02__S5__	30 × 60 × 3/4 po	2.94
8245F02__S6__	30 × 30 × 3/4 po	2.94

◆ Lors de la spécification ou de la commande, indiquez le suffixe de perforation à 2 chiffres et le suffixe de placage à 3 lettres (p. ex. : 8245F01 **W 2 S1 N W M**)
NOTE: Springs and brackets are included with panels.
 * Le bois certifié FSC est une option haut de gamme disponible sur le site ASQuote@armstrongceilings.com

PERFORMANCE

CleanAssure ^{MC} Panneaux désinfectables		
Brumiser	Vaporiser	Essuyer
*	*	*
*	*	*
*	*	*
*	*	*
*	*	*
*	*	*
*	*	*
*	*	*
*	*	*
*	*	*
*	*	*
*	*	*
*	*	*
*	*	*
*	*	*

Les points représentent un haut niveau de performance.

INFORMATIONS ACOUSTIQUES

Perforation	N° d'article panneau de remplissage	Description	CRB
W1	Non perforé		S.O.
W2	Rond Droit	8200T10 Fibre de verre, 1713BL School Zone 2820BK Scolaire ^{MD} Fine 5823 Fissured ^{MC} 5479 Calla ^{MD} 1318 BioAcoustique ^{MC} BioAcoustique Backstage Noir ^{MD}	0.45 0.55 0.55 0.40 0.40 0.55
W3	Rond Diagonal	8200T10 Fibre de verre, 1713BL School Zone 2820BK Scolaire Fine 5823 Fissured 5479 Calla 1318 BioAcoustic BioAcoustic Backstage Noir	0.45 0.55 0.55 0.40 0.40 0.55
W4	Rond Droit	8200T10 Fibre de verre, 1713BL School Zone 2820BK Scolaire Fine 5823 Fissured 5479 Calla 1318 BioAcoustic BioAcoustic Backstage Noir	0.60 0.60 0.65 0.65 0.65 0.60
W5	Ovale droit tendu	8200T10 Fibre de verre, 1713BL School Zone 2820BK Scolaire Fine 5823 Fissured 5479 Calla 1318 BioAcoustic BioAcoustic Backstage Noir	0.50 0.50 0.55 0.45 0.45 0.55
W6	Ovale droit tendu	8200T10 Fibre de verre, 1713BL School Zone 2820BK Scolaire Fine 5823 Fissured 5479 Calla 1318 BioAcoustic BioAcoustic Backstage Noir	0.40 0.35 0.35 0.45 0.45 0.35

ACCESSOIRES

Article No d'article	Description	Dimensions nominales La x Lo x Ha (pouces)	Couleur	PCS/CTN
Systèmes de suspension				
7301BL	Tés principaux RS Prelude ^{MD} XL ^{MD} 12 pi	15/16 × 144 × 1 11/16 po	Noir	20
XL8320BL	Té croisé Prelude XL de 2 pi	15/16 × 144 × 1 11/16 po	Noir	60
XL7379BL	Té croisé Prelude XL de 30 po	1 11/16 po	Noir	60
7800BL	Mouleurs à angle ourlé de 12 pi	7/8 × 144 × 7/8 po	Noir	30
Accessoires				
7100	Attache mural résistante (sismique)	1 1/4 × 3 × 1 po	Fini d'usine	50
7104	Selle double	S.O.	S.O.	25
7232	Demi-selle	S.O.	S.O.	25
7129	Outil de retrait	S.O.	S.O.	1 pièce
GC3WG90	Attache des suspension à 3 voies - requis pour un panneau de 30 po	S.O.	S.O.	250
6091	Câble de sécurité - requis pour tous les Panneaux de plus de 24 × 24 po	S.O.	S.O.	50
Garniture de périmètre				
6481F01W1H6__	Garniture plaquée de 6 po avec 4 attaches - Article 5925 (avec bande de chant en faux bois sur les côtés longs)	6 × 96 × 3/4 po	Toutes les placages	S.O.
6481F01W1H8__	Garniture plaquée de 8 po avec 4 attaches - Article 5925 (avec bande de chant en faux bois sur les côtés longs)	8 × 96 × 3/4 po	Toutes les placages	S.O.
5925	Attache de garniture de remplacement	S.O.	Fini d'usine	25
AX_VESTR__	Garniture droite Axiom ^{MD} Vector - Recommandée en noir 6 po et plus	S.O.	Gris argenté, noir, gris foncé	10 PI LIN.
AX_VECUR__	Garniture courbée Axiom Vector - Recommandée en noir 6 po et plus	S.O.	Gris argenté, noir, gris foncé	10 PI LIN.
6408__	Bande de chant WoodWorks en faux bois coordonné	3/4 × 300 po	Toutes les placages	25 PI LIN.
Garniture Premium certifiée FSC*				
6481F02W1H6__	Garniture plaquée de 6 po avec 4 attaches - Article 5925 (avec bande de chant en faux bois sur les côtés longs)	6 × 96 × 3/4 po	Toutes les placages	S.O.
6481F02W1H8__	Garniture plaquée de 8 po avec 4 attaches - Article 5925 (avec bande de chant en faux bois sur les côtés longs)	8 × 96 × 3/4 po	Toutes les placages	S.O.

◆◆ Lors de la spécification ou de la commande, incluez le suffixe de placage à 3 lettres approprié (par exemple, 6481F01W1H6 **N W M**.)

REMARQUE: Les selles doivent être commandées séparément. Consultez les instructions d'installation sur armstrongplafonds.ca/installation pour mieux comprendre les exigences du système de suspension.

TechLine 877 276-7876

armstrongplafonds.ca/woodworks

Armstrong^{MD}
Industries mondiales



WOODWORKS - Standard

nouveau WOODWORKS^{MD} à ressort de torsion
Suspension dissimulée

USDA
CERTIFIED
BIOBASED
PRODUCT
PRODUCT 100%

LEED[®] WELL[™] | LBC

80% CONTENU RECYCLÉ

Pour une contribution LEED, contactez TechLine

gestion de l'énergie
gestion des déchets de construction
matériaux régionaux
flexibilité de conception
DEP
recyclable/énergétiquement efficace
produit

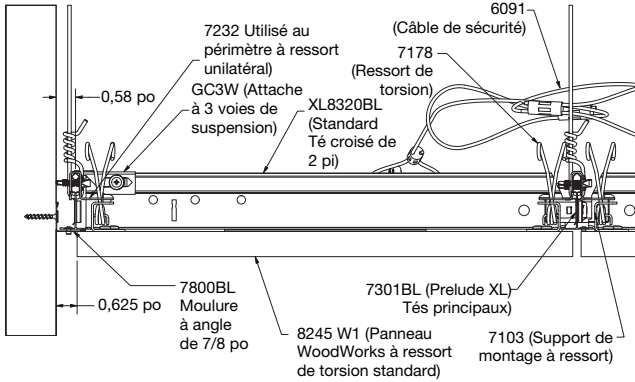
matériaux biosourcés
FSC[®] (pour le bois)
contenu recyclé
source de matières premières
rapport de la composition des matériaux
matériaux à faibles émissions
qualité de l'éclairage
acoustique

SECON L'EMPLACEMENT

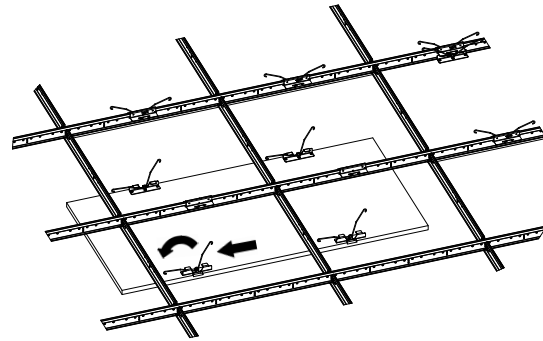
OPTION PREMIUM

AVEC PANNEAU DE REMPLISSAGE

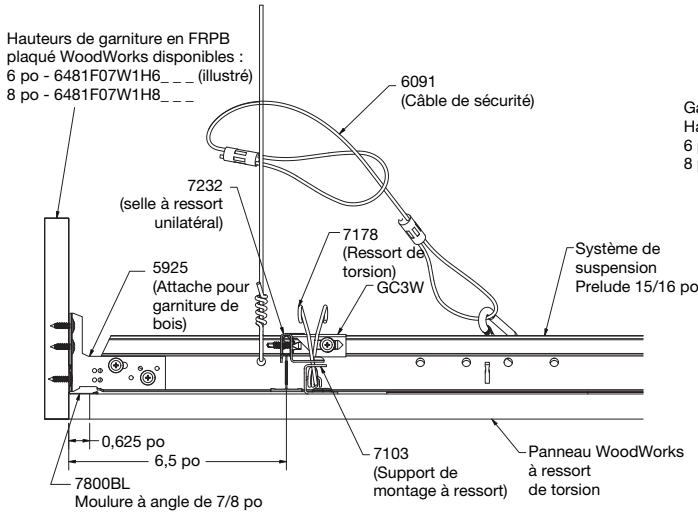
DÉTAILS DE L'INSTALLATION



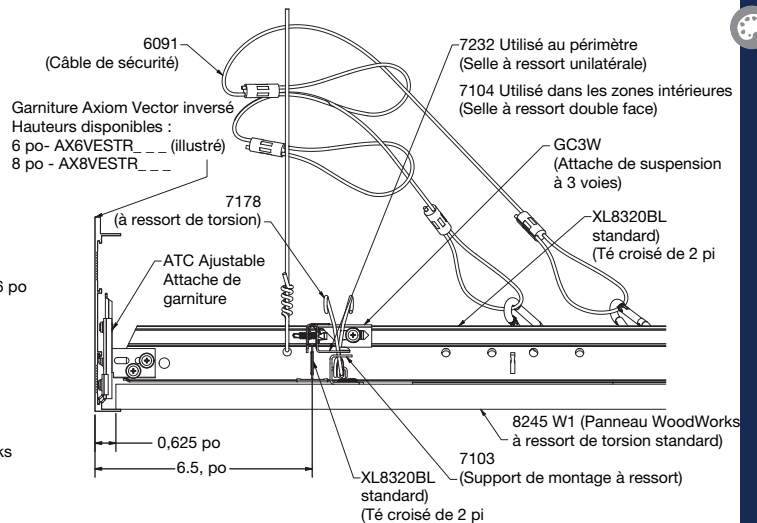
1 Détail du périmètre au mur



2 Détail du panneau d'accès 24x 48 po



3 Détail du périmètre flottant



4 Détail de la garniture Axiom^{MD}

DONNÉES PHYSIQUES

Matériau
Panneau de particules ignifugé (FRPB) avec placages en bois véritable.

Le grain vertical (NVF) est du FRPB avec un placage reconstitué.

Fini de la surface
Revêtement semi-brillant clair ou teinté.

Résistance au feu
Classe A : Caractéristiques de combustion de surface ASTM E84. Indice de propagation de la flamme 25 ou moins. Indice de développement de la fumée 50 ou moins.

Caractéristiques de combustion de la surface selon la norme CAN/ULC S102.

Il est conseillé aux concepteurs et aux installateurs de consulter un ingénieur en protection incendie, la norme NFPA 13 et les codes locaux pour obtenir des conseils en cas de présence de systèmes automatiques de détection et d'extinction des incendies.

Classification ASTM E1264
Type XX ; motif : Z ; Classe A

Considérations de conception
Les caractéristiques naturelles du bois et de son grain peuvent entraîner des variations entre les panneaux.

Les bordures des panneaux perforés fentes ne sont pas conçues pour s'aligner lors du mélange de panneaux de tailles différentes.

Considérations relatives à l'application
Il est très important que les planches WoodWorks soient climatisées avant d'être installées. L'humidité relative doit être maintenue entre 25 % et 55 % et la température entre 50°F et 86°F.

Considération pour les spécifications
Attention : Pour que les produits en bois certifiés FSC conservent leur certification CoC, les produits doivent être vendus à un distributeur certifié CoC ou directement à l'entrepreneur installateur. Si ce n'est pas le cas, le CoC est rompu.

Retenue sismique

Les panneaux WoodWorks à ressort de torsion ont été conçus, testés et approuvés pour les régions sismiques lorsqu'ils sont installés conformément aux instructions d'installation des plafonds Armstrong.

Nettoyage et désinfection

Options de nettoyage et de désinfection approuvées par le CDC disponibles sur armstrongplafonds.ca/entretien

Garantie

Détails de la garantie sur armstrongplafonds.ca/garantie

Poids

Se référer au tableau de sélection visuelle. (EMBALLAGE)