



Dessins CAO/Revit^{MD} sur:
armstrongplafonds.ca/caorevit

Panneaux tégulaires WoodWorks avec perforation W2 en Constants^{MC} Blé dur ravivé (CRW) avec le système de purification d'air linéaire Sincerus^{MC}

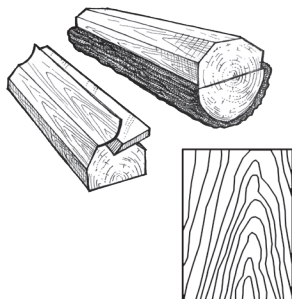
Bénéficiez désormais des performances Total Acoustics^{MD} avec les panneaux perforés WoodWorks tégulaire – une excellente réduction du bruit et un blocage du son dans un seul système.

PRINCIPAUX ATTRIBUTS

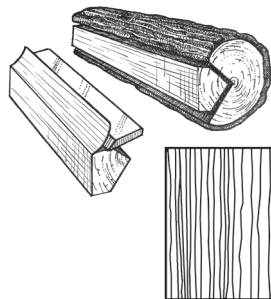
- Bénéficiez d'un contrôle sonore totale et d'une grande souplesse de conception grâce aux panneaux de plafond Total Acoustics^{MC} : CRB + CAP = Total Acoustics
- Les placages standard présentent diverses essences et coupes pour de magnifiques visuels de bois
- Résistance au feu de classe A de la norme ASTM E4
- La chaleur naturelle du bois peut contribuer aux conceptions biophiliques et aux standards de certification des bâtiments tels que la caractéristique WELL^{MC} v2 "Nature and Place"
- Créez des retours pour des visuels de plafond continus et des nuages avec la garniture WoodWorks^{MD}
- Sélections de produit inclus dans le programme VITE - prêts à être expédiés en 4 semaines ou moins
- Délais de livraison plus courts et coûts inférieurs à ceux de la menuiserie sur mesure
- Contenu Biobased de l'USDA : 100%
- Le bois certifié FSC^{MD} est disponible en tant qu'option Premium
- Famille de produits CleanAssure^{MC} - comprend des panneaux, des systèmes de suspension et des garnitures désinfectables

COUPES DE PLACAGE

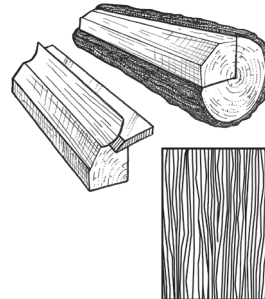
Différentes coupes d'une bûche produiront différents visuels de veinage. Choisissez votre placage pour obtenir l'aspect désiré.



Tranché naturel sur dosse
Produit le célèbre effet cathédrale ou de nervure.



Tranché sur quartier
Produit un effet rayé, souvent à grain droit.



Débité sur faux-quartier
Produit un grain serré et linéaire sur toute la longueur du placage.

gestion de l'énergie	gestion des déchets de construction	matériaux régionaux	flexibilité de conception	DEP	recyclable/énergies renouvelables	matériaux biosourcés	FSC [®] (pour le bois)	contenu recyclé	source de matières premières	rapport de la composition des matériaux	matériaux à faibles émissions	qualité de l'éclairage	acoustique
----------------------	-------------------------------------	---------------------	---------------------------	-----	-----------------------------------	----------------------	---------------------------------	-----------------	------------------------------	---	-------------------------------	------------------------	------------

SELON L'EMPLACEMENT

GAMMES DE PLACAGE DE BOIS

Les essences et les coupes de placage soigneusement sélectionnées offrent une belle variation naturelle. Les images présentées ici reflètent la gamme visuelle que l'on peut trouver dans notre produit. Les tons les plus foncés aux plus clairs peuvent apparaître dans une installation en raison du caractère du bois.



Placage d'érable blanc sur dosse (NWM)



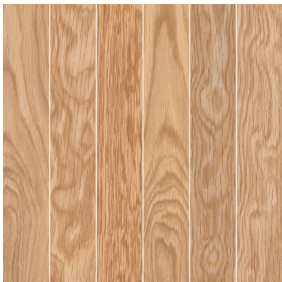
Placage de frêne blanc sur dosse (NWA)



Sapin à grain vertical (NVF)



Chêne blanc tranché sur faux quartier (NRO)



Placage de chêne blanc sur dosse (NOK)



Placage de cerisier sur dosse (NPC)



Acajou tranché sur quartier (NGM)



Sapelli tranché sur quartier (NGS)

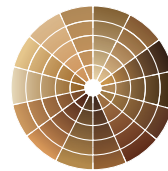


Noyer tranché quartier (NGW)



Noyer sur dosse (NWN)

FINIS PERSONNALISÉS



Espèces de bois et finis sur mesure disponibles

PLACAGE D'HÉRITAGE

Natural Variations^{MC}
Tranché naturel sur dosse



Érables (NMP)



Cerisier pâle (NLC)

Constantes^{MC}
Grain vertical



Noyer (CWA)



Bé dur ravivé (CRW)

En raison des limites d'impression, la couleur peut varier de celle du produit réel.



WOODWORKS^{MD}

Tégulaire

USDA
CERTIFIED
BIOBASED
PRODUCT
PRODUCT 100%

LEED^{MD}
WELL^{MC}
| LBC

80% CONTENU RECYCLÉ

Pour une contribution LEED, contactez TechLine

- gestion de l'énergie
- gestion des déchets de construction
- matériaux régionaux
- flexibilité de conception
- DEP
- recyclable/responsabilité élargie du producteur
- matériaux biosourcés
- FSC^{MD} (pour le bois)
- contenu recyclé
- source de matériaux premières
- rapport de la composition des matériaux
- matériaux à faibles émissions
- qualité de l'éclairage
- acoustique

SELON L'EMPLACEMENT

SÉLECTION VISUELLE

Profil de bordure	N° d'article	Dimensions nominales La x Lo x Ha (pouces)	Perforations
WOODWORKS tégulaire carré 9/16 po	5404F01_	24 x 24 x 3/4 po	W1, W2, W3, W4, W5, W6
	6484F01_	12 x 48 x 3/4 po	W1, W2, W3, W4, W5, W6
	6485F01_	12 x 72 x 3/4 po	W1, W2, W3, W4, W5, W6
	6486F01_	24 x 48 x 3/4 po	W1, W2, W3, W4, W5, W6
	6487F01_	24 x 72 x 3/4 po	W1, W2, W3, W4, W5, W6
Panneaux TechZone	6510F01_	24 x 42 x 3/4 po	W1, W2, W4
	6511F01_	30 x 30 x 3/4 po	W1, W2, W4
	6512F01_	27 x 30 x 3/4 po	W1, W2, W4



Articles du programme VITE134 prêts à être expédiés par le fabricant en 4 semaines ou moins. Mise à jour des délais de livraison et des options de produits (dimensions et couleurs) sur le site armstrongplafonds.ca/vite134.

FSC ^{MD} certifié* WOODWORKS Tégulaire	N° d'article	Dimensions nominales La x Lo x Ha (pouces)	Perforations
FSC certifié* WOODWORKS Tégulaire	5404F02_	24 x 24 x 3/4 po	W1, W2, W3, W4, W5, W6
	6484F02_	12 x 48 x 3/4 po	W1, W2, W3, W4, W5, W6
	6485F02_	12 x 72 x 3/4 po	W1, W2, W3, W4, W5, W6
	6486F02_	24 x 48 x 3/4 po	W1, W2, W3, W4, W5, W6
	6487F02_	24 x 72 x 3/4 po	W1, W2, W3, W4, W5, W6
Panneaux TechZone certifiés FSC	6510F02_	24 x 42 x 3/4 po	W1, W2, W4
	6511F02_	30 x 30 x 3/4 po	W1, W2, W4
	6512F02_	27 x 30 x 3/4 po	W1, W2, W4

◆ Lors de la spécification ou de la commande, indiquez les suffixes de perforation à 2 chiffres et de couleur à 3 lettres appropriés.

* Le bois certifié FSC est une option Premium disponible sur le site ASQuote@armstrongceilings.com
Comme indiqué : Les articles 6485 et 6487 (séries 12 x 72 po et 24 x 72 po) comprennent des crochets de stabilisation du système de suspension. Les points représentent haut niveau de performance.

PERFORMANCE

Résistance au feu	Brumiser	Vaporiser	Essuyer
Classe A	*	*	*
Classe A	*	*	*
Classe A	*	*	*
Classe A	*	*	*
Classe A	*	*	*
Classe A	*	*	*
Classe A	*	*	*
Classe A	*	*	*
Classe A	*	*	*

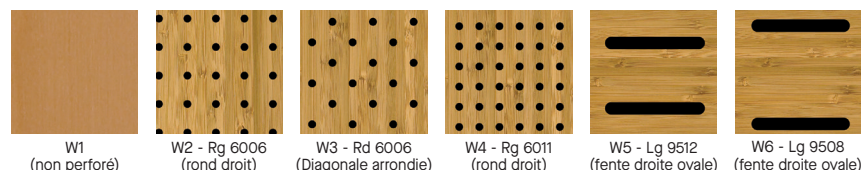
INFORMATIONS ACOUSTIQUES

Perforation	N° d'article	panneau de remplissage.	Description	CRB	CAP
Non perforé				S. O.	42
Rond Droit	8200T10	Fibre de verre	0,45		
	1713BL	School Zone Scolaire ^{MD} Fine	0,55		39
	2820BK	Fissuré ^{MC} Calla ^{MD}	0,55		37
	5823	BioAcoustique ^{MC}	0,40		24
	5479	BioAcoustic	0,40		24
Rond Diagonal	8200T10	Fibre de verre	0,45		
	1713BL	School Zone Scolaire Fine	0,55		39
	2820BK	Fissuré Calla	0,55		37
	5823	BioAcoustic	0,40		24
	5479	BioAcoustic	0,40		24
Rond Droit	8200T10	Fibre de verre	0,60		
	1713BL	School Zone Scolaire Fine	0,60		39
	2820BK	Fissuré Calla	0,65		37
	5823	BioAcoustic	0,65		24
	5479	BioAcoustic	0,65		24
Ovale droit fendu	8200T10	Fibre de verre	0,50		
	1713BL	School Zone Scolaire Fine	0,50		39
	2820BK	Fissuré Calla	0,55		37
	5823	BioAcoustic	0,45		24
	5479	BioAcoustic	0,45		24
Ovale droit fendu	8200T10	Fibre de verre	0,40		
	1713BL	School Zone Scolaire Fine	0,35		39
	2820BK	Fissuré Calla	0,35		37
	5823	BioAcoustic	0,45		24
	5479	BioAcoustic	0,45		24
	1318	Backstage Noir	0,35		31

EXEMPLE : 5404 F02 W2 NWM

Panel Dimension/Type: 24" x 24"
Substrate: FSC certified
Perforation: W2 Round Straight Rg 6006
Finish: Plain Slice White Maple

OPTIONS DE PERFORATION STANDARD (Échelle réelle 1:6 illustrée)



Perforations sur mesure Disponible

REMARQUE: Les perforations en fentes sont parallèles à la Longueur du panneau et les bordures varient en fonction de la taille du panneau.



ACCESSOIRES

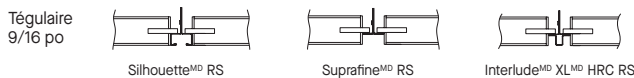
	N° d'article ◆	Description	Dimensions nominales La x Lo x Ha (pouces) Couleur		PCS/ CTN
Systèmes de suspension	7501BL	Suprafine ^{MD} XL ^{MD} 12' tés principaux à résistance supérieure	9/16 x 144 x 1 11/16 po Noir		20
	XL7549BL	Té croisé de 4 pi Suprafine	9/16 x 48 x 1-11/16 po Noir		60
	XL8520BL	Té croisé de 4 pi Suprafine	9/16 x 24 x 1 11/16 po Noir		60
	7804BL	Moulures à angle (recommandé avec les garnitures en bois)	7/8 x 144 x 7/8 po Noir		30
Accessoires	7891	fil de suspension de calibre 12	longueur 144 po	S.O.	S.O.
	6091	Câble de sécurité	S. O.	S.O.	50
	6408_ _ _	Bande de chant 3/4 po	3/4" x 300 po	Toutes les placages	S. O.
Panneaux de remplissage	1713BL	FineFissured ^{MD} Panneaux suspendus carrés	24 x 24 x 3/4 po Noir tech		14
	2820BK	Calla ^{MD} Panneaux suspendus carrés	24 x 24 x 1 po Noir		10
	5479	Panneaux de remplissage BioAcoustic ^{MD}	24 x 24 x 5/8 po Beige mat		12
	1318	Backstage Noir ^{MD} Suspendu carré	24 x 24 x 3/4 po Noir		12
	5823	Panneaux de remplissage BioAcoustic	24 x 24 x 5/8 po Noir mat		12
	8200T10	Panneaux de remplissage en fibre de verre	24 x 24 x 1 po Noir lustré		12
Garniture de périmètre	5415F01W1H4_ _ _ _	Garniture WoodWorks ^{MD} Vector/Tégulaire de 4 po avec 4 attaches (Article 5925)	4 x 96 x 3/4 po		Toutes les placages 4
	5415F01W1H6_ _ _ _	Garniture WoodWorks Vector/tégulaire de 6 po avec 4 attaches (article 5925)	6 x 96 x 3/4 po		Toutes les placages 4
	5925	Attaches de garniture WoodWorks	S.O.	S.O.	1 (Commande minimale de 25 pièces)
	7239	Attache de garniture ajustable	S. O.	Finis d'usine	50
	AX _ VESTR _ _ _	Garniture Axiom ^{MD} Vector droite	S.O.	Blanc, Noir, Gris 10 PI LIN. argenté, Gris foncé	
	AX _ VECUR _ _ _	Garniture Axiom Vector courbée	S.O.	Blanc, Noir, Gris 10 PI LIN. argenté, Gris foncé	
Garniture Premium* certifiée FSC ^{MD}	5415F02W1H4_ _ _ _	Garniture Vector/tégulaire WoodWorks de 4 po avec 4 attaches (article 5925)	4 x 96 x 3/4 po		Toutes les placages 4
	5415F02W1H6_ _ _ _	Garniture WoodWorks Vector/tégulaire de 6 po avec 4 attaches (article 5925)	6 x 96 x 3/4 po		Toutes les placages 4

◆ Lors de la spécification ou de la commande, indiquez le suffixe de couleur à 3 chiffres correspondant à votre plafond WoodWorks : (ex. 5415F01W1H4 N M P)
* Le bois certifié FSC est une option Premium disponible sur le site ASQuote@armstrongceilings.com.



La garniture Axiom est également disponible en plusieurs couleurs et tailles de profilés. Pour plus d'informations, visitez le site armstrongplafonds.ca/axiom

SYSTÈMES DE SUSPENSION (résistance supérieure)



Le système de suspension Suprafine est disponible dans de nombreuses couleurs standard. Tous les autres systèmes de suspension sont disponibles en Blanc standard uniquement. D'autres couleurs sont disponibles sur commande spéciale.

DONNÉES PHYSIQUES

Matériau
Panneau de particules ignifugé (FRPB) avec placages en bois véritable. Le grain vertical (NVF) est du FRPB avec un placage reconstitué.

Fin de la surface
Revêtement semi-lustré transparent ou teinté

PERFORMANCE
Classe A : Caractéristiques de combustion de surface ASTM E84. Indice de propagation de la flamme de 25 ou moins. Indice de développement de la fumée 50 ou moins.

Caractéristiques de combustion de la surface selon la norme CAN/ULC S102. Indice de propagation de la flamme de 25 ou moins. Indice de production de la fumée de 50 ou moins.

Performance acoustique
Les tests CAP sont effectués avec le système de suspension Silhouette.

Classification ASTM E1264
ASTM E1264 Type XX - Feu de classe A

Énergie primaire (grise)
Consultez toutes les données concernant l'ACV dans nos DEP.

Considérations relatives à l'application
Des variations entre les panneaux peuvent se produire en raison des caractéristiques naturelles du bois et du grain.

Il est très important que les panneaux WoodWorks soient acclimatés avant leur installation. L'humidité relative doit se situer entre 25 et 55 % et la température entre 10 et 30 °C (50 et 86 °F).

Considérations pour la conception
Des panneaux différents ne doivent pas être installés ensemble. Les bordures perforées des panneaux de 24 x 72 po sont différentes de celles des autres formats de panneaux.

Tous les panneaux perforés sont livrés standard avec du molleton. Les panneaux sans non-tissé doivent être spécifiés.

Prise en compte des spécifications
Attention : Pour que les produits en bois certifiés FSC conservent leur certification CoC, ils doivent être vendus à un distributeur certifié CoC ou directement à l'entrepreneur chargé de l'installation. Si ce n'est pas le cas, le CoC est rompu.

Considérations concernant l'installation
En raison du poids des panneaux, les panneaux de 24 x 48 po et 24 x 72 po nécessitent que le système de suspension soit fixé au dos avec des câbles de sécurité. Les panneaux de 12 x 72 po et 24 x 72 po nécessitent l'utilisation de clips stabilisateurs du système de suspension (qui sont inclus dans les cartons).

Contrainte sismique
Les plafonds tégulaires WoodWorks ont été conçus, testés et approuvés pour les régions sismiques lorsqu'ils sont installés conformément aux instructions d'installation des plafonds Armstrong.

Nettoyage et désinfection Options de nettoyage et de désinfection approuvées par le CDC disponibles sur armstrongplafonds.ca/entretien

Considérations relatives au programme VITE134
L'ampleur du projet compte : les gros travaux, plus de 2 500 pi ca ou de 50 pièces de formes ou éléments verticaux peuvent avoir des délais d'exécution plus longs.

L'emplacement compte : temps de transit non compris. Nous sommes prêts à expédier les articles VITE1 dans une semaine. Cependant, le transit vers les États à l'ouest du Wyoming peut demander plus de temps.

L'horaire des camions des distributeurs est important : Nous comptons sur la distribution pour acheminer les produits à travers le pays. Lorsque la rapidité est importante, travaillez avec votre distributeur local pour vous assurer de profiter du service VITE134.

Importance du stock par rapport au Fait sur commande : Les articles VITE3 et VITE4 sont faits sur mesure et seront expédiés directement au distributeur. VITE1 (articles en stock) passera par la distribution et dépendra des horaires des camions du distributeur.

Garantie
Détails sur armstrongceilings.com/garantie

Poids ; pieds carrés
Panneaux - 2,75 lb/pi ca