

REMODELACIÓN

Convierta un plafón de 2 pies × 4 pies en un plafón de 2 pies × 2 pies en 4 pasos sencillos:



Armstrong®
Ceilings

PASO 1:

Pruebe su sistema de suspensión: compre una te secundaria Armstrong® Prelude® de 2 pies y compruebe su colocación

PASO 2:

Retire los plafones existentes de 2 pies × 4 pies

PASO 3:

Sujete las tes secundarias de 2 pies al sistema de suspensión

PASO 4:

Instale nuevos plafones de 2 pies × 2 pies

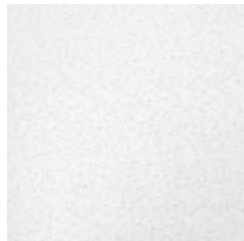
Seleccione entre una variedad de opciones de 2 pies × 2 pies para su hogar

Plafones de alto desempeño:

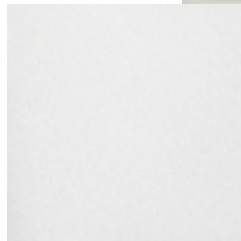
Acústicos con resistencia al moho, pandeo/humedad y al fuego



271/273 SAHARA™



932 FINE FISSURED™



954 CLASSIC
FINE TEXTURED

Plafones decorativos:

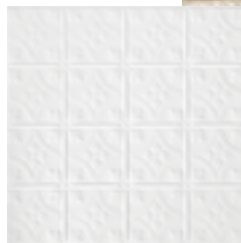
Atractivo visual mejorado en comparación con los plafones tradicionales



1201 RAISED PANEL™



1205 SINGLE RAISED
PANEL



8008 TINCRAFT™
CIRCLES



1205 SINGLE RAISED PANEL

ceilings.com/installaciones

Armstrong®
World Industries