

VIEUX À FABULEUX

Transformez votre plafond 2 pi × 4 pi en un plafond 2 pi × 2 pi en 4 étapes faciles :



Armstrong^{MD}
Plafonds

ÉTAPE 1 :

Vérifier votre grille – acheter un té croisé de 2 pi Armstrong^{MD} Prelude^{MD} et vérifier si elle s'ajuste bien

ÉTAPE 2 :

Enlever les panneaux 2 pi × 4 pi existants

ÉTAPE 3 :

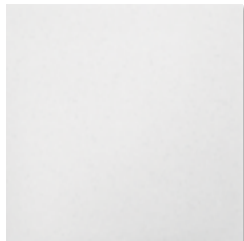
Attacher les tés croisés 2 pi à la grille

ÉTAPE 4 :

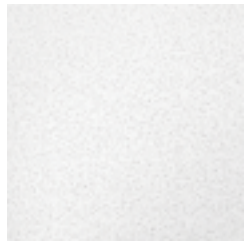
Installer les nouveaux panneaux de plafond 2 pi × 2 pi

Choisissez à partir d'une variété d'options 2 pi × 2 pi pour votre maison

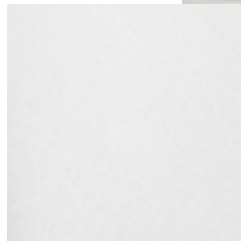
Panneaux de plafond de haute performance :
Insonorisant et résistant à la moisissure, à l'humidité et au feu



271/273 SAHARA^{MC}



932 FINE FISSURED^{MC}



954 TEXTURE
FINE CLASSIQUE

Panneaux de plafond décoratifs :

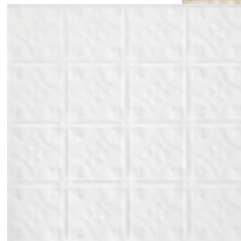
Attrait visuel approuvé contrairement aux vieux carreaux de plafond traditionnels



1201 RAISED PANEL^{MC}



1205 PANNEAU UNIQUE
ÉLEVÉ



8008 TINCRAFT^{MC}
CERCELES



1205 PANNEAU UNIQUE ÉLEVÉ

ceilings.com/installationfr

Armstrong^{MD}
Industries mondiales