

Comment installer la QuickHang^{MC} kit de grille de plafond



POUR USAGE RÉSIDENTIEL :

- La quincaillerie QuickHang^{MC} de cette trousse est conçue pour être utilisée avec plafonds résidentiels construits avec des solives en bois et en bois d'ingénierie.

CETTE TROUSSE COMPREND :

- (3) tés principaux de 6 pi
- (9) tés croisés de 4 pi
- (9) tés croisés de 2 pi (fournis seulement avec les trousse d'installation de 2 x 2 pi)
- (6) moulures murales de 6 pi
- (6) crochets QuickHang de 12 po
- (6) supports de solives
- (40) clous (15 pour les supports de solives et 25 pour les moulures murales)

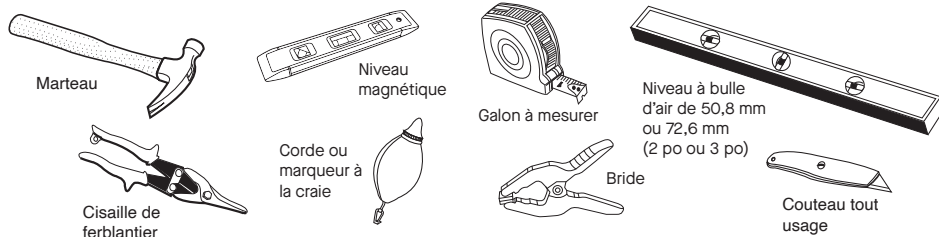
CONSEILS POUR VOTRE SÉCURITÉ :

- Le port de lunettes et des gants de sécurité est recommandé pendant l'installation. Les composants du treillis métallique peuvent être tranchants.
- La quincaillerie de cette trousse est conçue pour supporter seulement le plafond et les composants du treillis.
- Lorsque vous travaillez au-dessus de votre tête, assurez-vous que l'aire de travail est libre de toutes obstructions et que votre échelle est stable.
- Ne coupez pas les crochets QuickHang. Si la longueur des crochets doit être plus courte à cause d'une obstruction, la partie supérieure peut être pliée manuellement ou à l'aide de pinces.

RENSEIGNEMENTS IMPORTANTS :

- Rangez et installez les panneaux dans un endroit où la température est entre 15 et 27 °C (60 et 80 °F) et que l'humidité relative est inférieure à 70 %.
- Sortez les panneaux des emballages 24 heures avant l'installation et laissez-les s'ajuster aux conditions intérieures normales de l'endroit où ils seront installés.
- N'installez jamais les panneaux de plafond sous un plafond existant où sont installés des serpents à chaleur rayonnante intégrés.
- N'installez pas d'isolant en vrac ou en natte qui reposeront directement sur les panneaux.
- Gardez vos mains propres pour éviter les traces de doigts sur le fini du plafond.
- Coupez toujours les panneaux de plafond face vers le haut en utilisant un couteau à lame rétractable bien affûté.
- Les tés principaux doivent être installés perpendiculairement aux solives.
- Les tés principaux sont habituellement installés à 4 pi de centre à centre. Si la configuration de votre pièce est inhabituelle, vous pourriez avoir besoin d'autres composants.
- La distance de suspension minimum est de 2,5 po pour permettre l'installation de la tuile de plafond et accessibilité.
- Les installations comprenant des luminaires nécessiteront habituellement une distance plus longue. Consultez les instructions du fabricant du luminaire pour connaître les détails.
- Lorsque vous utilisez les trousse d'installation QuickHang pour installer des panneaux Metallaire^{MC} (ou panneaux hors standard), veuillez consulter les instructions d'installation distinctes sur le panneau d'emballage ou en ligne sur ceilings.com pour connaître les considérations importantes concernant ces panneaux.

OUTILS REQUIS POUR L'INSTALLATION DE VOTRE PLAFOND



Comment installer la QuickHang^{MC} kit de grille de plafond

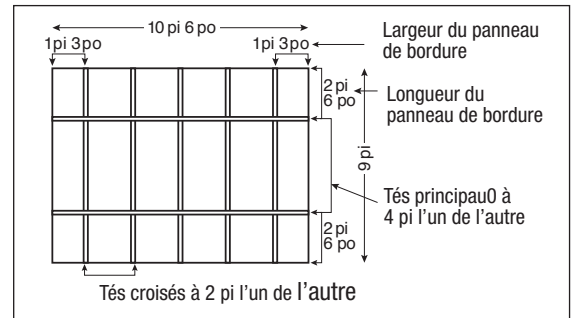


EXEMPLE D'UN PLAN POUR PANNEAUX

Détermination du plan pour panneaux

Pour obtenir une apparence optimale, les panneaux de bordure doivent être de la même dimension sur les côtés opposés de la pièce et aussi large que possible. Utilisez les dimensions de votre pièce et suivez la formule indiquée sur les fiches techniques ci-dessous.

Exemple de fiches techniques utilisant des panneaux de 2 x 4 pi dans une pièce de 9 x 10,6 pi.



Déterminez la longueur des panneaux de bordure	
9 pi	Longueur de la pièce
÷ 4 pi*	Longueur du panneau
(2) panneaux de 4 pi et 1 pied de différence	Tuiles traversant la pièce
1 pi	Différence
+ 4 pi*	Longueur du panneau
5 pi	Tuile de bordures (deux côtés)
5 pi	
÷ 2	Nombre de panneaux
2 pi 6 po	Longueur du panneau de bordure

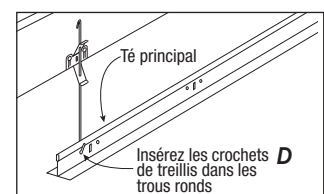
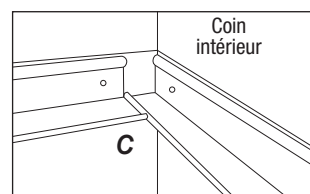
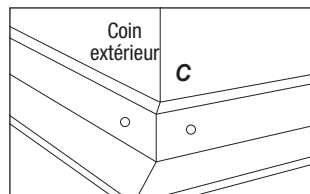
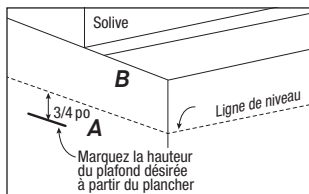
Détermination de la largeur des panneaux de bordure	
10 pi 6 po	Largeur de la pièce
÷ 2'	Largeur du panneau
(5) panneaux de 2 pi + 6 po de différence	Tuiles traversant la pièce
6 po	Différence
+ 2 pi	Longueur du panneau
2 pi 6 po	Tuile de bordures (deux côtés)
2 pi 6 po	
÷ 2	Nombre de panneaux
1 pi 3 po	Largeur du panneau de bordure

*Utiliser 4 pi pour un panneau de 2 pi x 4 pi, 2 pi pour un panneau de 2 pi x 2 pi

ÉTAPE 1: INSTALLEZ LA MOULURE MURALE

REMARQUE : La trousse de quincaillerie permet des distances d'espacement de 2,5 à 12 po à partir du dessous des solives.

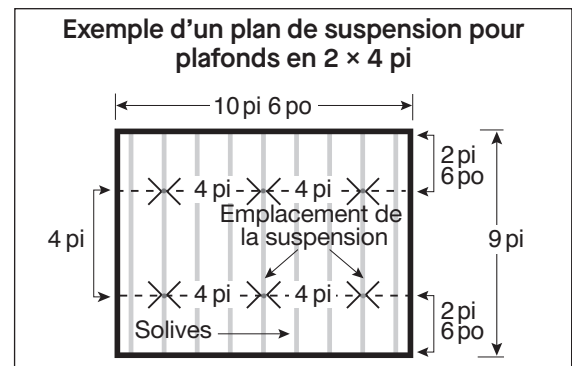
- Marquez la hauteur désirée de votre nouveau plafond sur le mur **(A)**.
- Ajoutez 3/4 po (la hauteur de la moulure murale) sous la hauteur désirée du plafond et tracez une ligne à niveau sur les 3 autres murs **(B)**.
- Utilisez une corde pour marquer le 4e mur.
- Clouez la moulure murale aux montants du mur **(C)**.
- Si vous ne pouvez pas clouer directement la moulure murale (parce que le mur est en ciment ou en pierre), suspendez une section du té principal au mur suivant que vous utiliserez comme substitut à une moulure murale régulière **(D)**.



ÉTAPE 2: INSTALLEZ LA QUINCAILLERIE QUICKHANG^{MC}

CONSEILS : Mesurez et marquez vos solives avant l'installation. Utilisez une corde ou un marqueur à la craie pour aligner perpendiculairement les marques aux solives de l'autre côté de la pièce.

IMPORTANT : La première rangée de tés principaux d'une installation de panneau de 2 x 4 pi doit représenter la dimension du panneau de bordure à partir du mur. Pour l'installation de panneau de 2 x 2 pi, le premier té principal peut être la dimension du panneau de bordure ou le panneau de bordure + 24 po à partir du mur. Exemple : Consultez

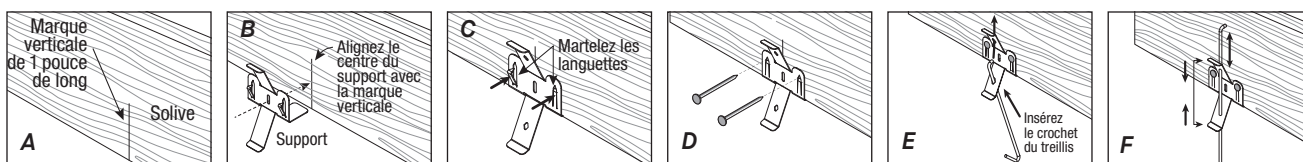


Comment installer la QuickHang^{MC} kit de grille de plafond



l'exemple de plan de suspension – 2 pi 6 po à partir du mur pour un panneau de 2 × 4 pi. La distance entre les supports ne doit pas être supérieure à 4 pi de centre à centre dans toutes les directions.

- Suspendez votre corde ou faites une marque à la craie de manière à installer votre té principal à 4 pi de centre à centre.
- Faites une marque verticale de 1 po de long sur le côté de chaque solive à l'endroit où un support sera situé **(A)**.
- Utilisez le trou central des supports pour aligner les supports avec vos marques **(B)**.
- Martelez les 2 languettes pour obtenir un soutien temporaire **(C)**.
- Clouez le support à la solive par les deux ouvertures situées au-dessus des languettes martelez avec les clous fournis dans la trousse **(D)**.
 - **OPTION** : Vous pouvez fixer le support à la solive en utilisant une simple vis à bois no 5 dans le trou central (les vis ne sont pas fournies avec la trousse).
- Lorsque le support est fixé fermement à la solive, insérez le crochet du treillis en utilisant les trous en forme de diamant des supports. Vissez la petite extrémité du crochet, par derrière, dans le trou inférieur **(E)**. Poussez le crochet vers le haut puis vissez-le dans le trou supérieur en pressant les languettes à ressort afin que le fil puisse transpercer **(F)**.



IMPORTANT : Ne coupez pas les crochets QuickHang^{MC}. Si la longueur des crochets doit être plus courte à cause d'une obstruction, la partie supérieure peut être pliée manuellement ou à l'aide de pinces.

- Tournez tous les crochets dans la même direction et parallèlement aux solives.
- Les crochets doivent tous être à la même hauteur et le bas des crochets doit être aligné avec la partie supérieure de la bordure murale.
- Pour ajuster la hauteur du crochet, pressez les languettes supérieure et inférieure tout en relevant ou en abaissant le crochet.

REMARQUE : Le nivellement final sera fait lorsque tous les treillis seront installés.

ÉTAPE 3: INSTALLATION ET NIVELLEMENT DU TREILLIS

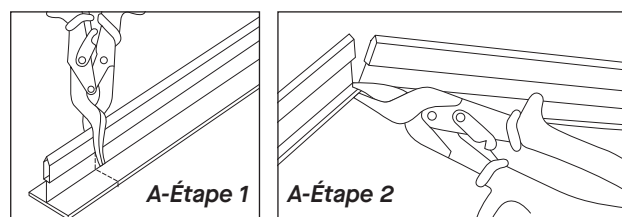
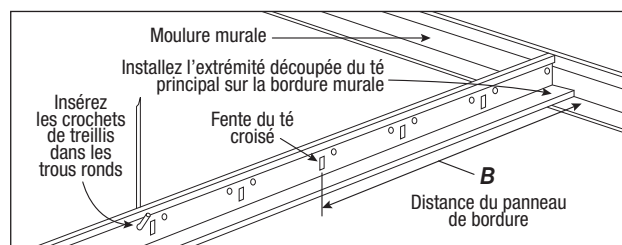
Préparation à la suspension du premier té principal

- Pour préparer le premier té principal, découpez l'extrémité du té principal de manière à ce que la fente du té croisé sur té principal représente la distance du panneau de bordure à partir du mur **(B)**. (Ceci crée la bonne ouverture pour la tuile de bordure.)

CONSEIL : Coupez la partie supérieure du treillis en premier avec des ciseaux à tôle puis pliez le treillis pour l'ouvrir et coupez la face du treillis **(A)**.

Suspension du té principal

- Placez la partie coupée du premier té principal sur la bordure murale et utilisez les trous ronds du treillis pour suspendre les tés principaux aux crochets perpendiculaires aux solives. Répétez cette étape avec le prochain té principal parallèlement à 4 pi de distance du mur.

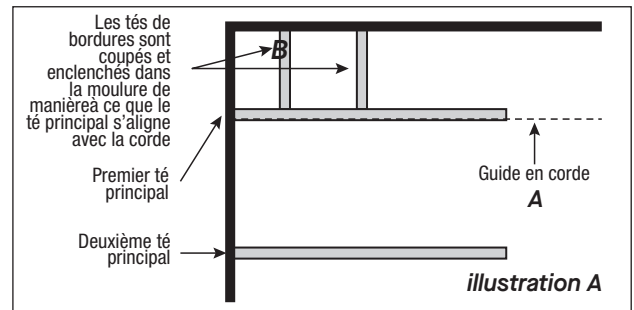


Comment installer la QuickHang^{MC} kit de grille de plafond



Préparation et découpe des premiers tés croisés de bordure

- Tirez une ligne de corde d'une extrémité de la pièce à l'autre sous la bordure murale et le long du bord le plus éloigné du mur des tés principaux (A). (illustration A)
- Installez le premier té croisé dans le té principal à travers la fente du té, soit la distance du panneau de bordure à partir du mur.
- Soutenez l'extrémité de té croisé de bordure contre le mur (B). (illustration A) Marquez et coupez le té croisé à l'endroit où se croise la ligne de corde.
- Insérez l'extrémité non coupée du té croisé dans le té principal par le trou rectangulaire et faites reposer la partie coupée du té sur la bordure murale. (Consultez les détails ci-dessous)
- Coupez le deuxième té de bordure selon la longueur et insérez-le.
- Fixez temporairement les tés croisés à la bordure murale avec une bride ou du ruban pour les empêcher de se déplacer.



Équerrage du treillis

Pour obtenir des résultats de finition optimaux, il est important de vous assurer que votre treillis est à l'équerre à cette étape de l'installation. Ceci vous permettra d'effectuer des modifications, le cas échéant.

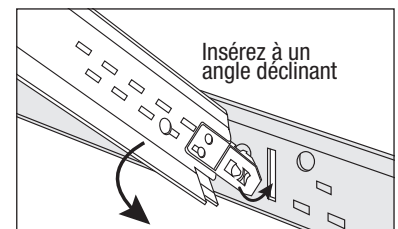
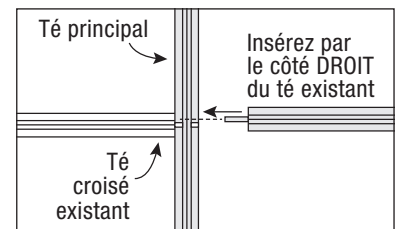
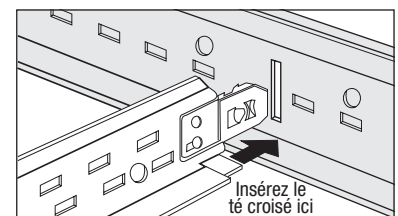
- Installez les deux tés croisés de 4 pi entre les deux tés principaux en les alignant avec les deux premiers tés de bordure (C). (illustration B)

REMARQUE : Lorsque vous raccordez deux tés croisés dans le même trou rectangulaire d'un té principal, insérez le deuxième té dans la fente et passant par le côté droit du té croisé déjà installé.

CONSEIL : L'installation des tés croisés est plus facile si le té est inséré dans une fente rectangulaire et à un angle déclinant à partir du dessus du plan du treillis.

Assurez-vous d'entendre le clic sonore pour être sûr que l'enclenchement est réussi.

- Pour vous assurer que votre treillis est à l'équerre, prenez la mesure en diagonale à partir des espaces de 2 x 4 pi. Les mesures seront égales si le treillis à l'équerre. Si les mesures sont différentes, coupez les tés principaux plus loin jusqu'à ce que les mesures diagonales soient identiques. (illustration B)



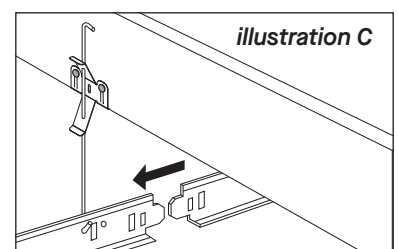
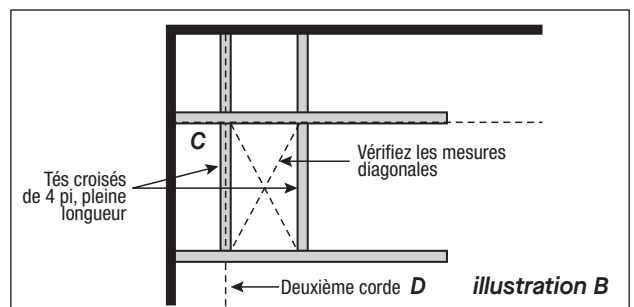
Installation du reste de treillis et nivellement du système

- Terminez les deux premières rangées de tés principaux et suspendez les tés principaux aux crochets et réunissez leurs extrémités. Assurez-vous d'entendre le clic sonore pour être sûr que l'enclenchement est réussi. (illustration C)

À l'extrémité la plus éloignée de ces deux premières rangées, vous devrez couper les deux tés principaux afin qu'elles reposent sur la bordure murale.

CONSEIL : Utilisez les extrémités restantes de tés coupés pour commencer les autres rangées de tés principaux.

- Coupez d'autres tés croisés de bordure entre le mur et la première rangée de tés principaux.
- Si vous devez installer d'autres rangées de tés principaux, tirez une deuxième corde à partir d'un côté de la pièce vers l'autre et en l'alignant avec le premier té croisé de 4 pi, comme montré (D). (illustration B)



Comment installer la QuickHang^{MC} kit de grille de plafond



- Cette deuxième corde sera votre guide pour couper les autres rangées de tés principaux. Ne mesurez que depuis l'extrémité du mur vers la corde afin de déterminer la distance de la première fente rectangulaire de té croisé que vous utiliserez.

REMARQUE : Vous devez aligner les fentes de té croisé pour vous assurer que le treillis est à l'équerre!

- Installez tous les autres tés principaux et tés croisés de 4 pi.
- Mesurez et coupez les tés croisés de bordure pour le dernier mur.
- Maintenant que le treillis est installé, voici le temps d'effectuer le nivellement final.
- Commencez par fixer un niveau magnétique au bas du té principal situé dans un coin de la pièce. (Le té principal doit être contre le mur et reposer sur la bordure murale.) Tenez le té principal et pressez les languettes à ressort du support QuickHang^{MC} pour que le crochet puisse glisser de haut en bas. Ajustez le té principal pour qu'il soit à niveau tout en reposant sur votre bordure murale. En vous tenant dans le coin de votre pièce, vérifiez et mettez les tés croisés et les tés principaux à niveau jusqu'à ce que le système soit complètement à niveau.

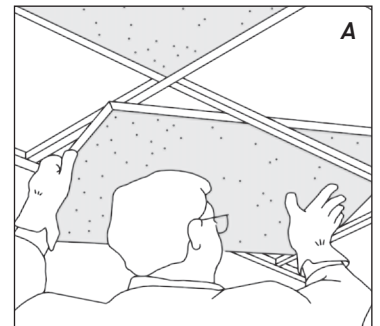
CONSEIL : Pour en savoir plus, visualisez notre vidéo en ligne en vous rendant à ceilings.com/installationfr

ÉTAPE 4: INSTALLATION DES PANNEAUX DE PLAFONDS

- Soulevez et passez le panneau en l'inclinant pour le passer dans le treillis et déposez-le (A).

CONSEIL : S'il y a un obstacle dans la zone où vous insérez un carreau de plafond, vous devrez peut-être soulever le carreau de plafond à travers une ouverture adjacente et le déplacer doucement à travers l'arrière du treillis en place.

- Découpez les panneaux de bordure face vers le haut et en utilisant un bord droit (B). Pour les carreaux rectangulaires, vous devrez couper le bord reposant sur la bordure murale afin qu'il puisse reposer à plat.



Pour obtenir d'autres renseignements concernant l'installation de plafonds suspendus, rendez-vous sur notre site Internet à ceilings.com/installationfr ou appelez notre service Techline au 1 877 ARMSTRONG (276-7876).

GARANTIE LIMITÉE

Pour obtenir les détails concernant la garantie, rendez-vous à ceilings.com/warrantyfr

